

🕒 Создано: 24.11.2025 в 19:21

Обновлено: 20.01.2026 в 18:59

**Санкт-Петербург, проспект Средний
Васильевского острова, 35**

39 990 000 ₽

Санкт-Петербург, проспект Средний Васильевского острова,
35

Округ

[СПБ, Василеостровский район](#)

Квартира

Количество комнат

3

Высота потолков

3.85 м

Жилая площадь

71.7 м²

Площадь кухни

11.5 м²

Общая площадь

109.7 м²

Этаж

2/5

Детали объекта

Тип сделки

Продам

Раздел

[Квартиры](#)

Тип санузла

раздельный

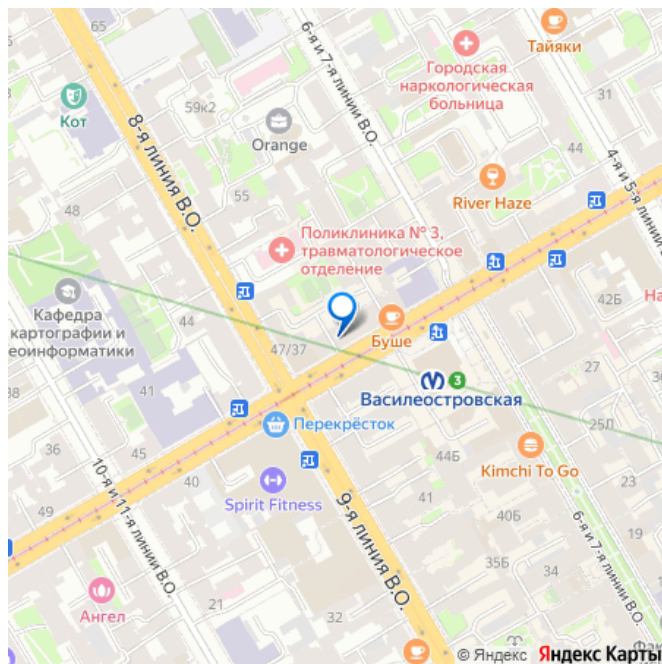
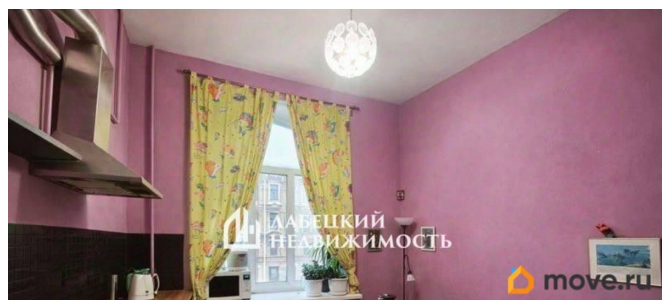
<https://spb.move.ru/objects/9286843879>

Екатерина Можеева, Лабецкий

Недвижимость

79153141353

для заметок



Вид из окна

на улицу

Ремонт

косметический

Покупка в ипотеку

да

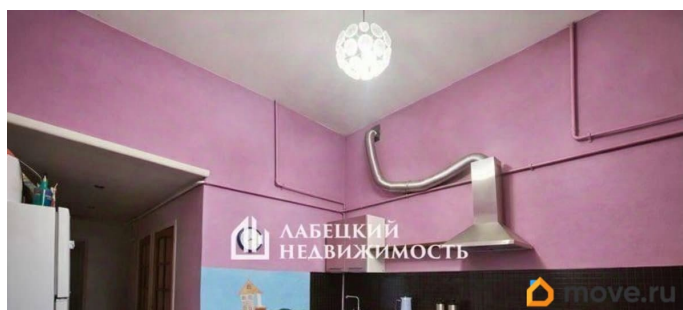
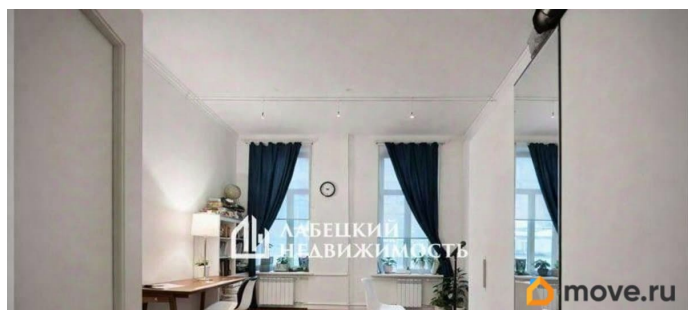
возможна ипотека, лифт

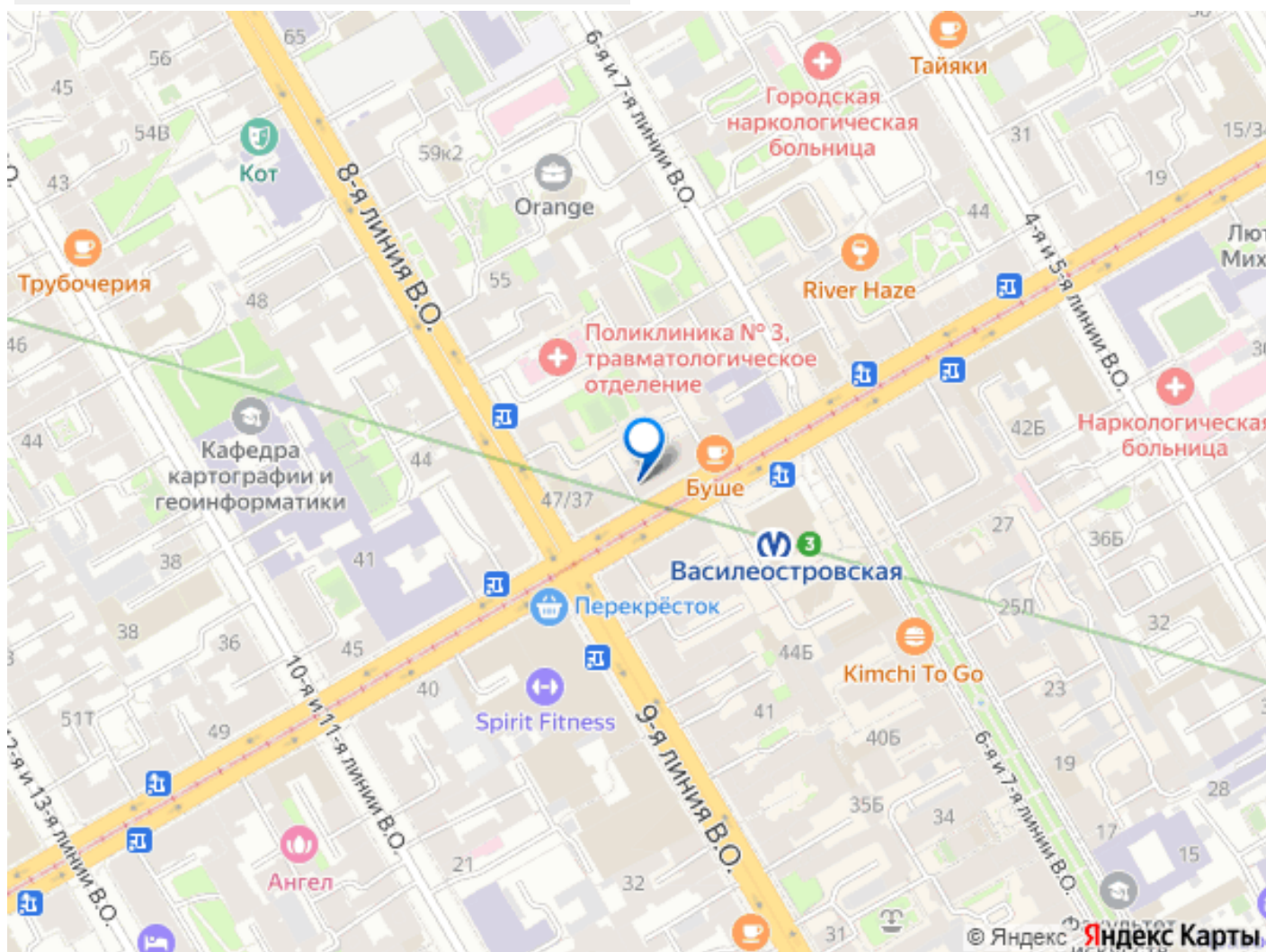
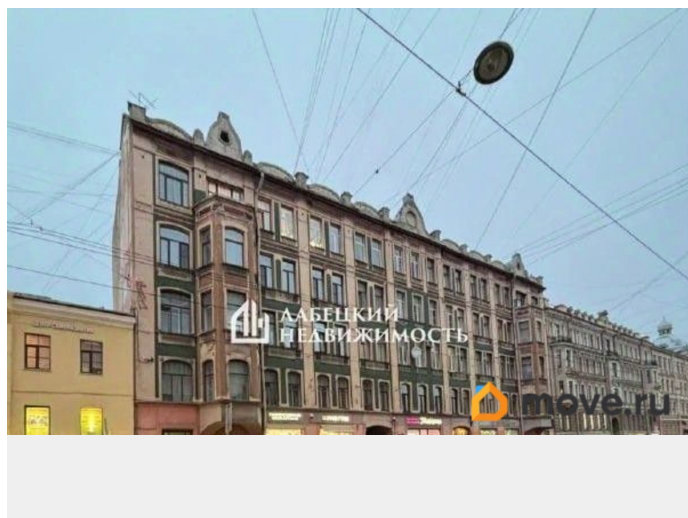
Описание

Трёхкомнатная квартира в сердце исторического Петербурга: стиль, простор и удобство. Добрый день! Представляем вашему вниманию уникальную трёхкомнатную квартиру в самом престижном районе СанктПетербурга — напротив станции метро «Василеостровская». Это не просто жильё, а настоящее сокровище для тех, кто ценит историю, комфорт и выгодное расположение. Ключевые преимущества предложения: Продажа без комиссии — ваша экономия налицо. Полная прозрачность: описание и фотографии точно соответствуют реальности. Безопасность сделки: деятельность нашего агентства застрахована на 20 000 000 рублей. Гибкость: если вы продаёте свою квартиру, мы готовы её сразу купить. Юридическая поддержка: профессионально сопроводим сделку на всех этапах. Историческая ценность и архитектура. Квартира расположена в пятиэтажном доходном доме начала XX века, возведённом по проекту гражданского инженера А. С. Гулина. Здание выполнено в стиле модерн и эффектно отделано зелёной плиткой. Особенности дома: толстые кирпичные стены — отличная тепло и звукоизоляция; огромные арочные окна, выходящие на солнечную сторону —

максимум естественного света в течение дня;
наличие лифта. Удобное расположение: всё
под рукой Транспортная доступность:
станция метро «Василеостровская» видна из
окна; выезд на ЗСД — 9 минут езды;
остановки всех видов общественного
транспорта в шаговой доступности;
отсутствие пробок на подъездах к дому.
Социальная инфраструктура: ведущие вузы:
СПбГУ, Горный институт; Губернаторский
математический лицей, школы и гимназии;
детские сады, кружки и развивающие
центры; поликлиники и медицинские центры;
православные храмы. Пространство для
жизни и творчества Основные
характеристики: 3 светлые, просторные
изолированные комнаты правильной формы;
высота потолков — 3,75 м; просторная кухня;
раздельные ванная комната и туалет;
кладовка с антресолями; эркер в самой
большой комнате. Возможности для
реализации идей: благодаря высоте потолков
можно организовать второй ярус;
возможность перепланировки (несущие
стены расположены по периметру); обилие
естественного света создаёт идеальные
условия для творчества. Потенциал для
бизнеса Квартира отлично подойдёт для
коммерческих проектов благодаря:
просторным помещениям; большому
количеству естественного света; удобной
локации с высокой проходимостью; отличной
транспортной доступности. Возможные
варианты использования: ателье (в этом доме
в 1920х годах располагалась
корсетнобельевая мастерская);
художественная галерея; фотостудия; офис
юридической фирмы и др. Ваш шанс обрести
идеальное пространство Эта квартира — не
просто недвижимость. Это: место с особой
атмосферой и энергетикой; сочетание

исторического шарма и современного комфорта; инвестиция в качество жизни. Не упустите возможность стать владельцем квартиры в одном из самых престижных районов Петербурга! Звоните, с радостью ПРОКОНСУЛЬТИРУЮ Вас по сделке. ДОБАВЛЯЙТЕ объявление в ИЗБРАННОЕ, чтобы не потерять! Ваш новый дом ждёт вас!





Move.ru - вся недвижимость России