

Санкт-Петербург, Яхтенная улица, 34

34 800 000 ₽

Санкт-Петербург, Яхтенная улица, 34

Округ

[СПБ, Приморский район](#)

Улица

[улица Яхтенная](#)

Квартира

Количество комнат

3

Жилая площадь

68 м²

Площадь кухни

18 м²

Общая площадь

109 м²

Этаж

25/25

Детали объекта

Тип сделки

Продам

Раздел

[Квартиры](#)

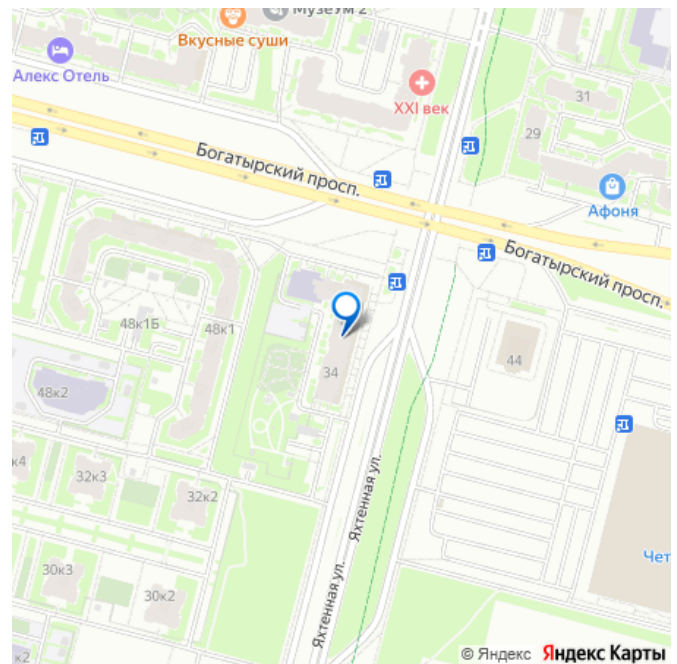
Тип балкона

балкон

Квартира в новостройке

да

для заметок



Год сдачи

2 квартал 2019 г.

Покупка в ипотеку

да

возможна ипотека, лифт

Описание

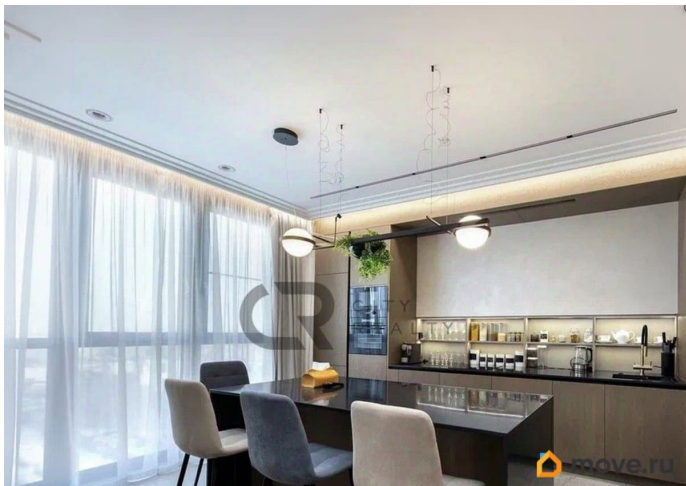
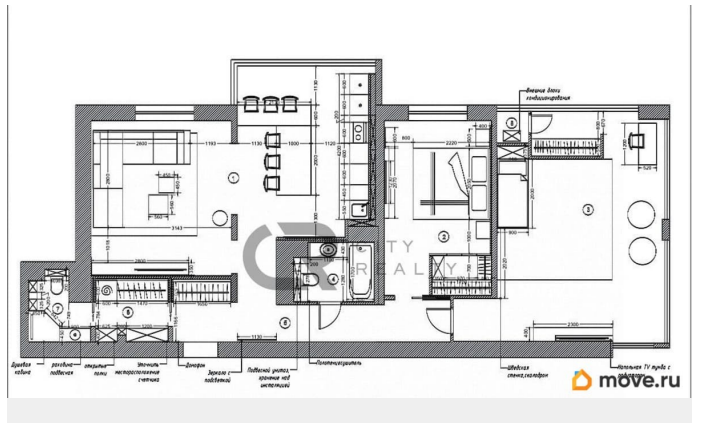
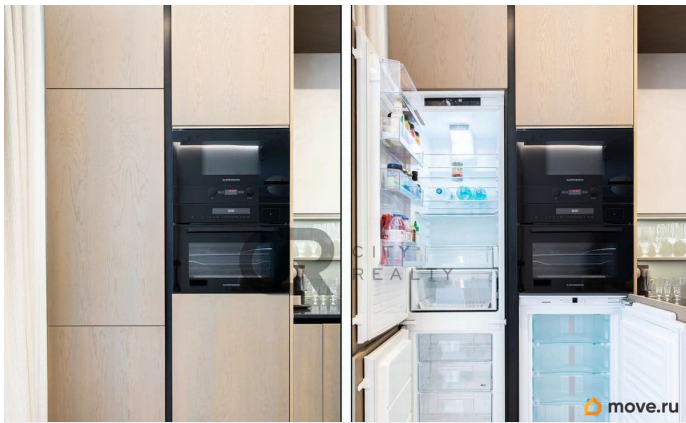
Арт. 129854162 Видовая 3-комнатная квартира 109 м?! Представляем вашему вниманию уникальную квартиру, в которой каждая деталь продумана для комфортной и красивой жизни. Пространство и планировка Квартира выполнена по индивидуальному дизайн-проекту с грамотным зонированием:

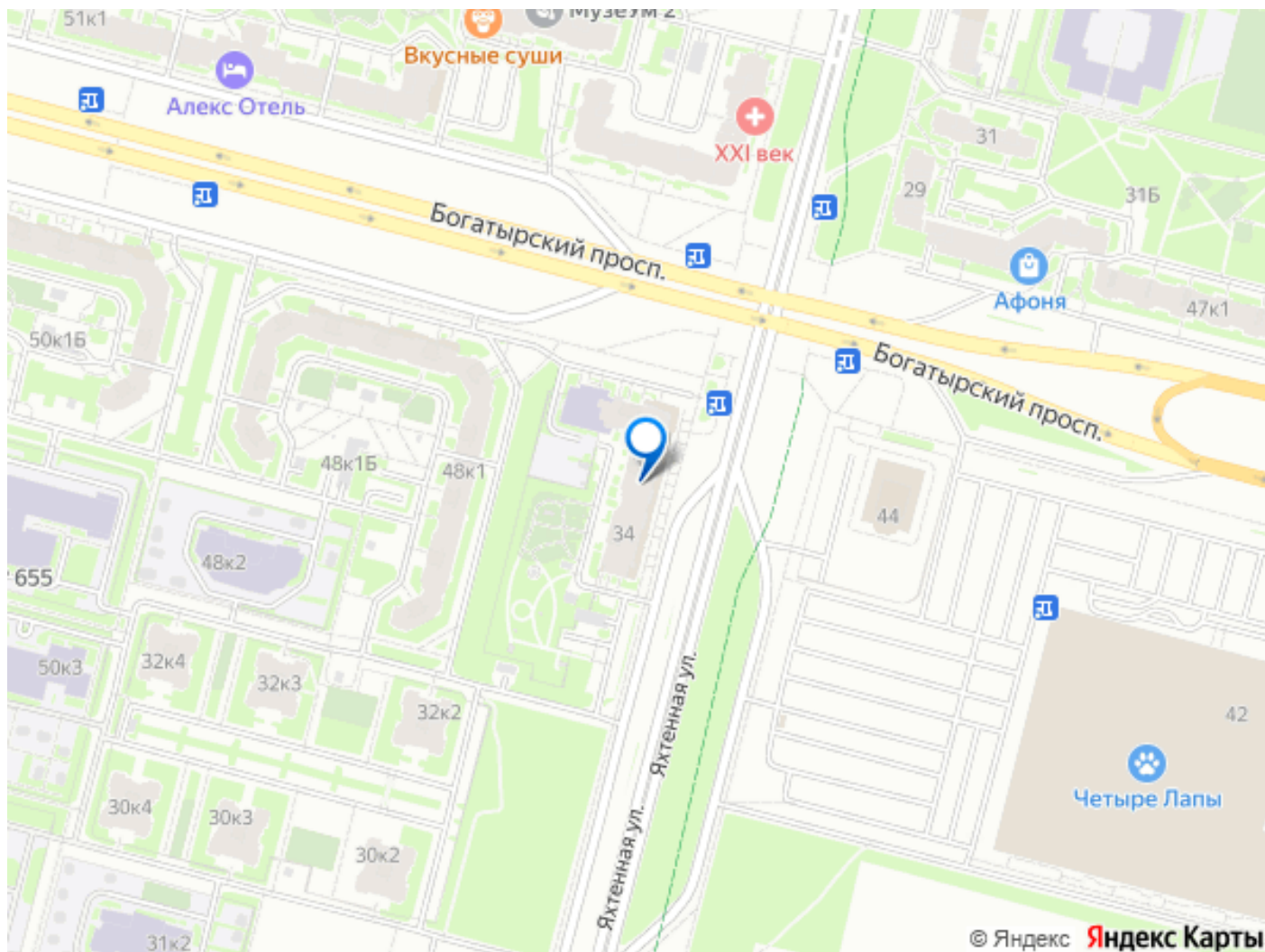
- видовая кухня-гостиная 38 м?, наполнена светом благодаря панорамному остеклению.
- уютная спальня с функциональной гардеробной.
- просторная детская комната с большим количеством мест хранения.
- отдельная гардеробная.
- 2 просторных санузла: — основная ванная комната; — санузел с душевой.

Интерьер и отделка Высокие потолки 3 метра, панорамные окна и натуральные материалы от ведущих европейских производителей создают ощущение простора, света и статуса. Актуальная и современная мебель, бытовая техника премиум-класса, приглушенные тона и натуральная палитра завершают образ идеального пространства для жизни. Формат дома Жилой комплекс «МореОкеан» возведен надежным застройщиком по кирпично-монолитной технологии. Для вашего комфорта:

- круглосуточная охрана;
- закрытый двор;
- подземный паркинг;
- детский сад во дворе;
- детская и спортивная площадка;
- боксы для хранения;
- Лаконичное соседство: всего шесть квартир на лестничной площадке. Расположение

Благоустроенный и престижный Приморский район Санкт-Петербурга, расположен недалеко от Финского залива и в двадцати минутах езды от центра города. Высоко ценится за уникальное ландшафтное окружение с Юнтоловским заказником и городским парком им. 300-летия Санкт-Петербурга, акваториями Финского залива и Лахтинского Разлива. Транспортная доступность • близость ЗСД • метро «Комендантский проспект», «Старая деревня», «Беговая» пол часа ходьбы или 10 минут транспортом (остановки наземного транспорта расположены у дома). Ведется строительство новой станции метро «Богатырская»; • Ж/д станция Курортного направления. Социальная инфраструктура Шаговая доступность: • на первом этаже дома расположены продуктовый магазин, ВкусВилл, пекарня, кафе, аптека, пункты выдачи товаров, салоны красоты и другие сервисы. • гипермаркет ОКей, Лента, точки общественного питания. • спортивные комплексы, бассейны, крупные торговые центры, отделения банков, МФЦ. • государственные и частные школы, гимназия, детская школа балета. Условия сделки Квартира в прямой продаже, обременения отсутствуют, более 5 лет в собственности. Один взрослый собственник будет присутствовать на сделке. Важно: все изменения проводили согласно дизайн-проекту, который успешно согласован и зарегистрирован. Интерьер данной квартиры создан для себя: с любовью и вниманием к каждой детали! Не упустите возможность приобрести данный объект недвижимости, запишитесь на просмотр прямо сейчас!





Move.ru - вся недвижимость России