

Создано: 23.12.2025 в 20:00

Обновлено: 16.02.2026 в 15:09

**39 458 587 ₽**

Округ

[СПБ, Василеостровский район](#)

## Квартира

Количество комнат

3

Высота потолков

3 м

Жилая площадь

52.9 м<sup>2</sup>

Площадь кухни

24 м<sup>2</sup>

Общая площадь

110.42 м<sup>2</sup>

Этаж

1/12

## Детали объекта

Тип сделки

Продам

Раздел

[Квартиры](#)

Тип санузла

совмещенный

Вид из окна

на улицу

Ремонт

<https://spb.move.ru/objects/9287613697>

**Петербургская Строительная  
Компания, Петербургская  
Строительная Компания  
79802208328**

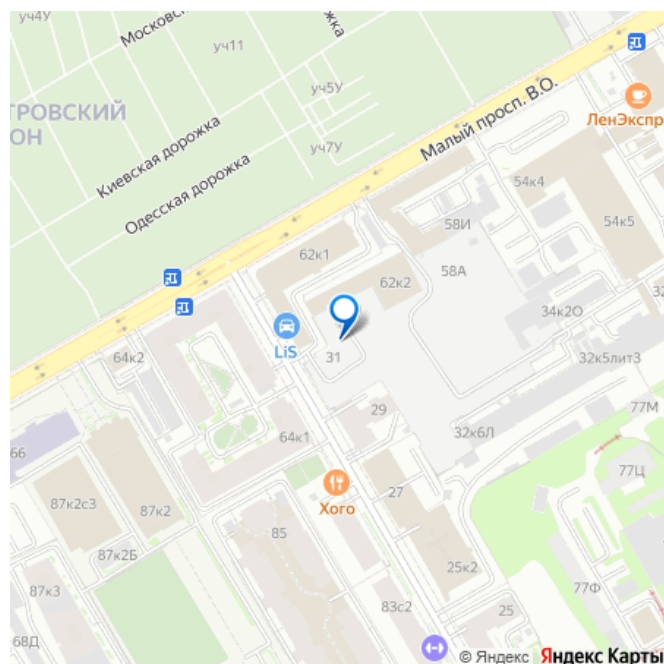
для заметок



Корпус  
№ 6

Этаж  
1 из 12

Выход move.ru  
7 9 8 0 2 2 0 8 3 2 8



без отделки

Квартира в новостройке

да

Год сдачи

3 квартал 2028 г.

Покупка в ипотеку

да

возможна ипотека, лифт

## Описание

Трехкомнатная квартира в Клубный квартал «Ассамблея» на 1 этаже. Квартира без отделки, новый владелец может сделать ремонт по индивидуальному дизайн-проекту.

Общая площадь: 110.42 кв.м., жилая: 52.91 кв.м., площадь просторной кухни-столовой: 24.04 кв.м. Квартира - распашонка, очень светлая, без проходных комнат, планировка комфортна для больших семей. В квартире два совмещенных и один отдельный санузел. Высота потолков 3.0 м. Дом монолитный, черырехподъездный, высотой 12 этажей. Квартира находится в 1-й секции в корпусе 5. На этаже 6 квартир. В подъезде 1 пассажирский и 1 грузовой лифт.

Окончание строительства - 3 квартал 2028 года. Оформление сделки по договору долевого участия. В шаговой доступности от жилого комплекса расположены станции метро (расстояние по прямой): «Горный институт» (1.0 км), «Василеостровская» (1.4 км), «Приморская» (1.5 км), также недалеко от этого корпуса расположены станции метро: «Спортивная», «Чкаловская».

«Клубный квартал Ассамблея» — проект бизнес-класса на Васильевском острове, в самом сердце исторического Петербурга.

Комплекс состоит из пяти корпусов

переменной этажности — от 7 до 12 этажей — с выразительной архитектурой в стиле неомодернизма: светлый клинкер, панорамное остекление, просторное лобби с потолками высотой почти 8 метров. Потолки — до 3,2 метров. Подземный паркинг на 667 машиномест. Комфорт и инфраструктура

Проект ориентирован на комфортную городскую жизнь. В закрытом дворе — ландшафтное озеленение, современные детские и спортивные площадки. Внутренний клуб для резидентов включает коворкинг, переговорные, кинозал, фитнес и бьюти-зону. IP-домофония с просмотром камер видеонаблюдения, дистанционное открывание дверей и доступа на территорию и в парадную со смартфона и планшета, просмотр показаний счетчиков, приложение для жителей PSK Home. Локация

Расположение на Васильевском острове — сильная сторона проекта. До четырех станций метро («Горный институт», «Василеостровская», «Спортивная», «Приморская») — 515 минут пешком. В шаговой доступности — зелёные зоны, культурные учреждения, в том числе сад «Василеостровец» и ДК имени Кирова.

Основные магистрали Большой, Средний и Малый проспекты, Наличная и Уральская улицы. Съезд на ЗСД расположен недалеко от станции метро «Приморская», близ береговой линии. Благовещенский и Дворцовый мосты соединяют остров с центром города, а мосты Тучков, Биржевой и Бетанкура — с Петроградской стороной.

Застройщик Группа компаний ПСК является одной из ведущих девелоперских компаний Санкт Петербурга. На протяжении 18 лет она возводит в Северной столице качественное жилье премиум, бизнес и комфорт-класса, социальные объекты школы и детские сады,

апарт-отели и торговые центры. Является  
шестикратным обладателем золотого знака  
«Надежный застройщик России». #2mbgmS



**АССАМБЛЕЯ**  
« КЛУБНЫЙ КВАРТАЛ »

**3-комнатная**  
**110,42 м<sup>2</sup>**

- Без отделки
- Распашонка

Передача ключей  
в 3 кв. 2028 г.

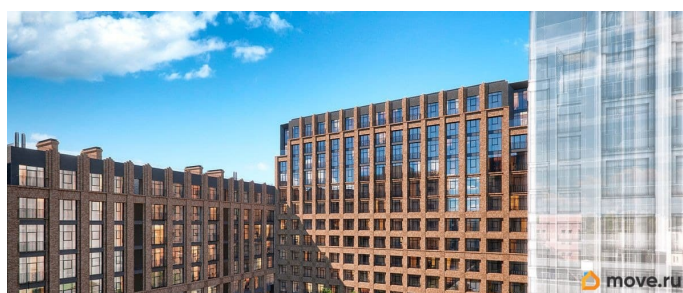
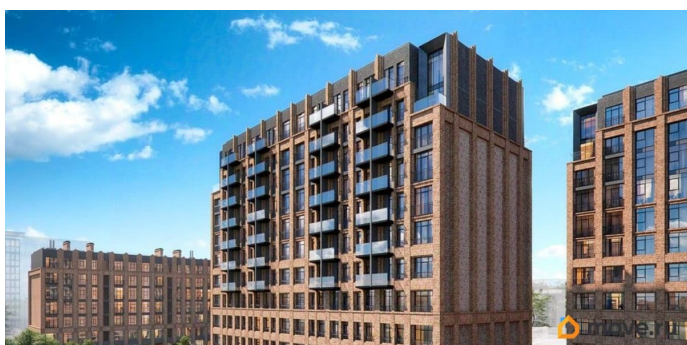
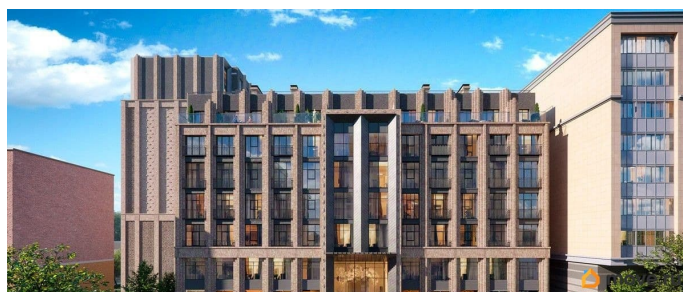
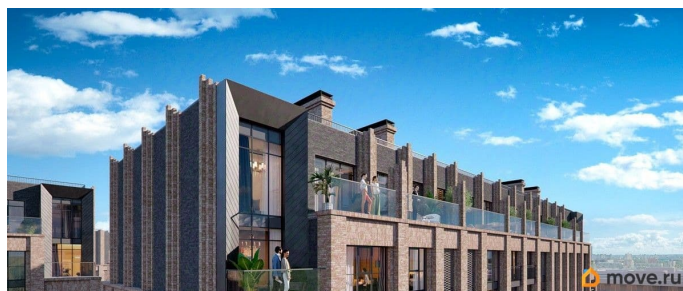
**ПСК** ПРОЕКТ  
ПРОЕКТИРОВАНИЕ



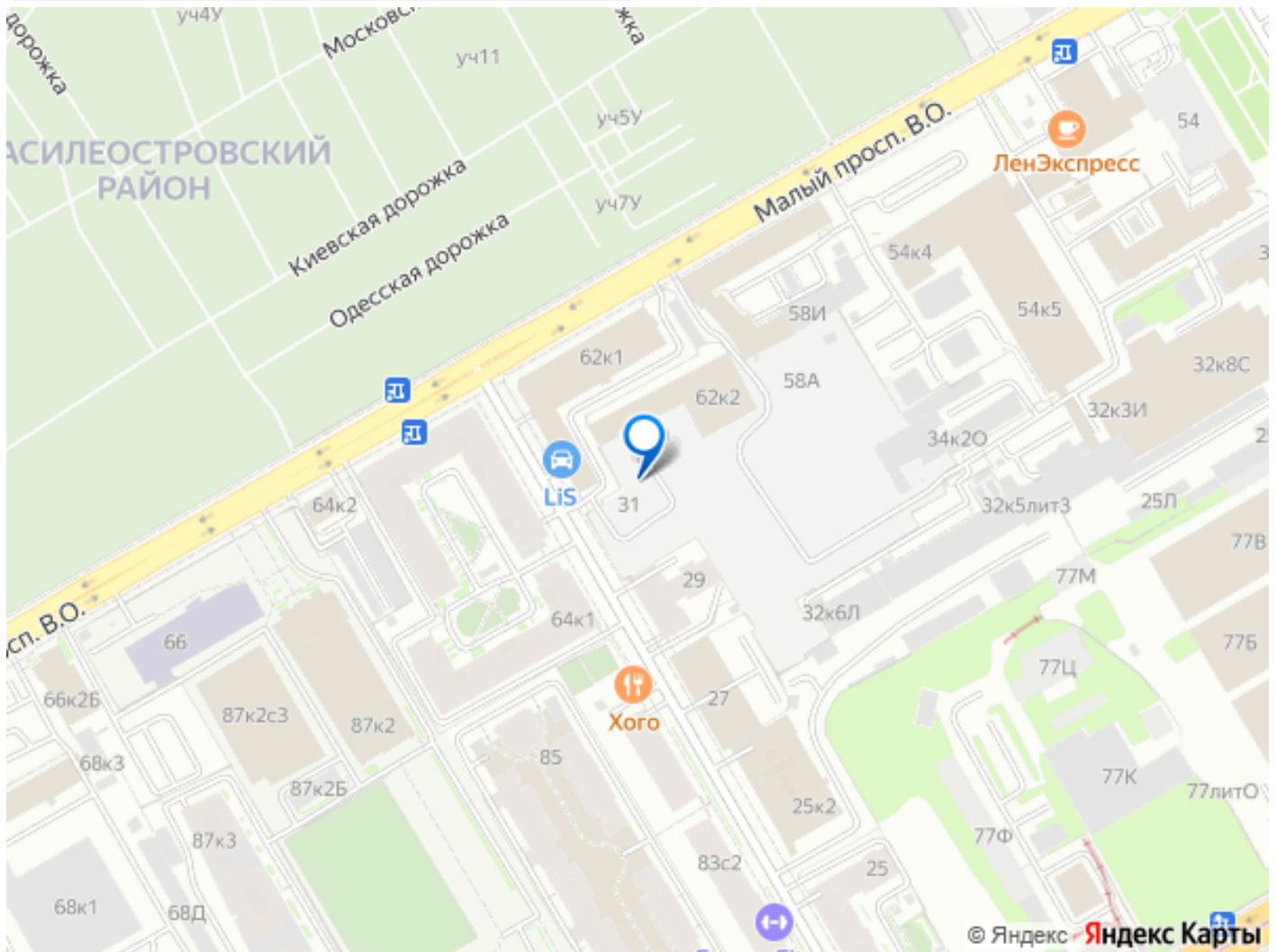
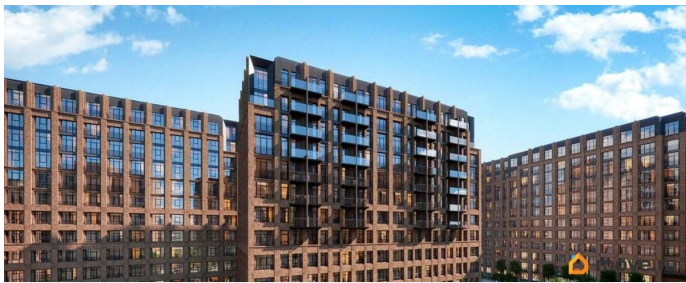
Корпус  
№ 5

Этаж  
1 из 12

Вызвать  
Звонить  
move.ru







Move.ru - вся недвижимость России