

🕒 Создано: 10.12.2025 в 13:15

Обновлено: 12.12.2025 в 13:03

**Санкт-Петербург, Шлиссельбургский
проспект, 11**

20 900 000 ₽

Санкт-Петербург, Шлиссельбургский проспект, 11

Округ

[СПб, Невский район](#)

Улица

[проспект Шлиссельбургский](#)

Квартира

Количество комнат

3

Высота потолков

2.7 м

Площадь кухни

10.4 м²

Общая площадь

110.5 м²

Этаж

4/17

Детали объекта

Тип сделки

Продам

Раздел

[Квартиры](#)

Тип балкона

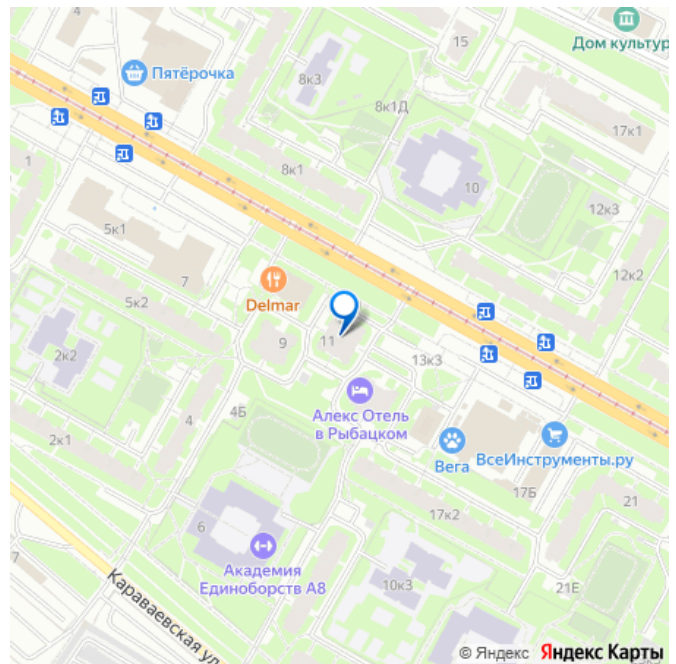
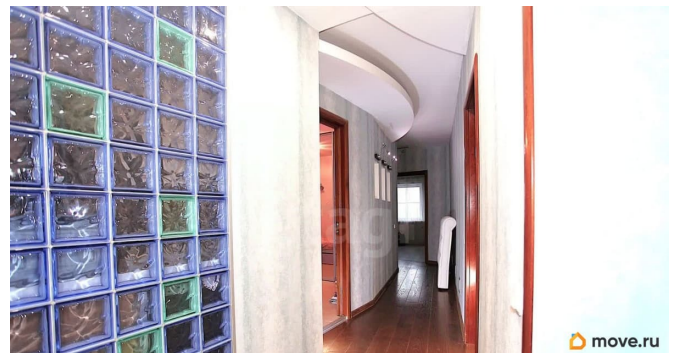
балкон

Тип санузла

<https://spb.move.ru/objects/9287279898>

**Ярослав Владимирович Генкин, Этажи
Санкт-Петербург
79811381048**

для заметок



Вид из окна

на улицу

Ремонт

евро

Покупка в ипотеку

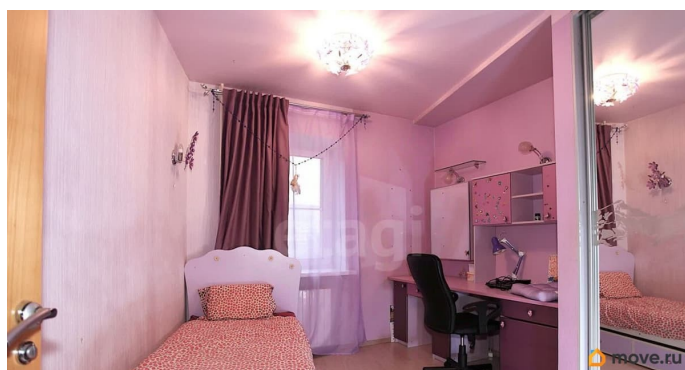
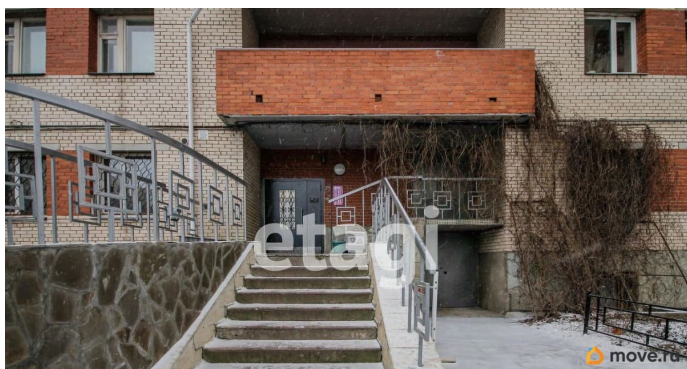
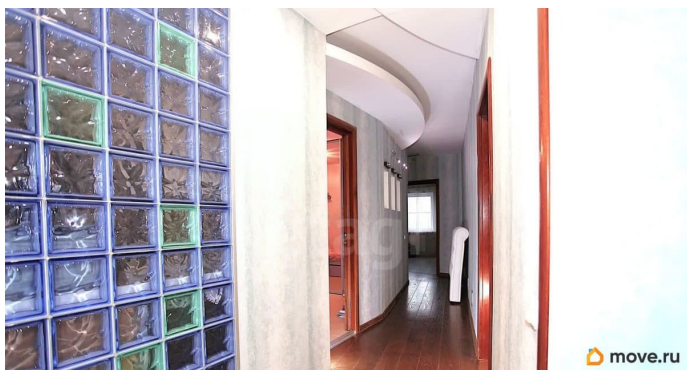
да

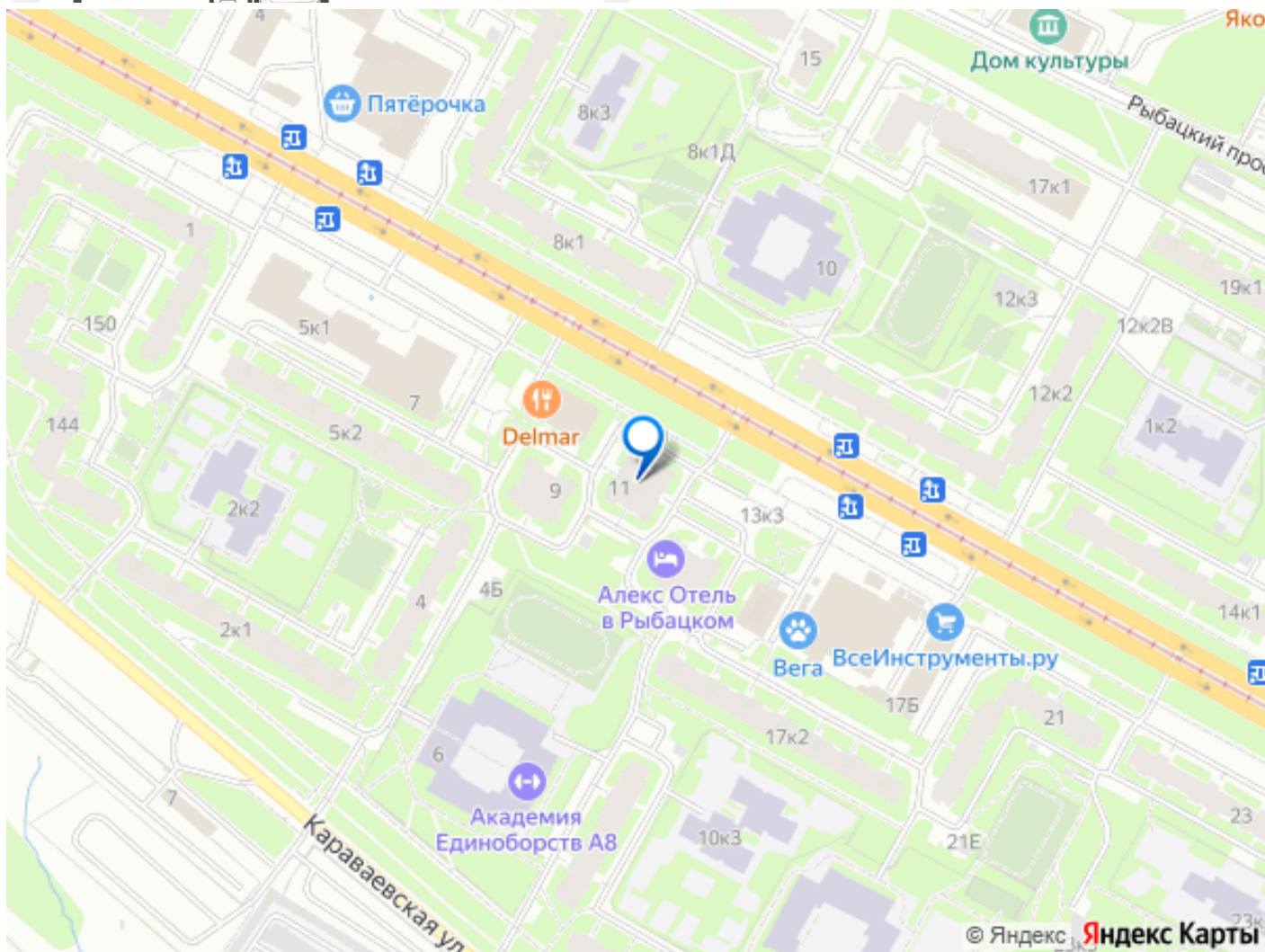
возможна ипотека, лифт, парковка

Описание

КВАРТИРА ДЛЯ БОЛЬШОЙ СЕМЬИ Продается просторная 3-комнатная квартира с большой кухней-гостиной в историческом районе Санкт-Петербурга, на Шлиссельбургском проспекте, 11. В квартире выполнен ЕВРО-РЕМОНТ. Огромная кухня-гостиная площадью 21,6 м², ТРИ ИЗОЛИРОВАННЫЕ КОМНАТЫ, большая прихожая, отдельные санузлы и балкон. Идеальная планировка для большой семьи, где каждый найдет личное пространство. Одно из преимуществ - прекрасное состояние дома, ухоженные подъезды и адекватное количество соседей без студий на этаже. В районе - развитая инфраструктура: магазины, аптеки, кафе, остановки общественного транспорта в шаговой доступности. Всё необходимое для комфортной жизни рядом с домом. Дом расположен в месте, откуда удобно добираться как в центр города, так и в другие районы Петербурга. По сделке: - Один взрослый собственник - Квартира без обременений - Прямая продажа - Полная стоимость в договоре - Возможна ипотека - Объект на ключах Характеристики: - Общая площадь: 110,5 м² - Кухня-гостиная: 21,6 м² - Этаж: 4 из 16 - Потолки: 2,7 м - Балкон -Евро-ремонт ЗВОНИТЕ! ЗАПИСЫВАЙТЕСЬ НА

ПОКАЗ! Влюбляйтесь и покупайте! Код
пользователя: 195524 Номер в базе: 10553035





Move.ru - вся недвижимость России