

🕒 Создано: 17.03.2026 в 10:20

🔄 Обновлено: 13.04.2026 в 19:27

Санкт-Петербург, улица Архивная, 4

**24 600 000 ₺**

Санкт-Петербург, улица Архивная, 4

Округ

[СПБ, Невский район](#)

## Квартира

Количество комнат

3

Жилая площадь

52 м<sup>2</sup>

Площадь кухни

25.2 м<sup>2</sup>

Общая площадь

110.99 м<sup>2</sup>

Этаж

3/21

## Детали объекта

Тип сделки

Продам

Раздел

[Квартиры](#)

Тип балкона

лоджия

Тип санузла

совмещенный

Ремонт

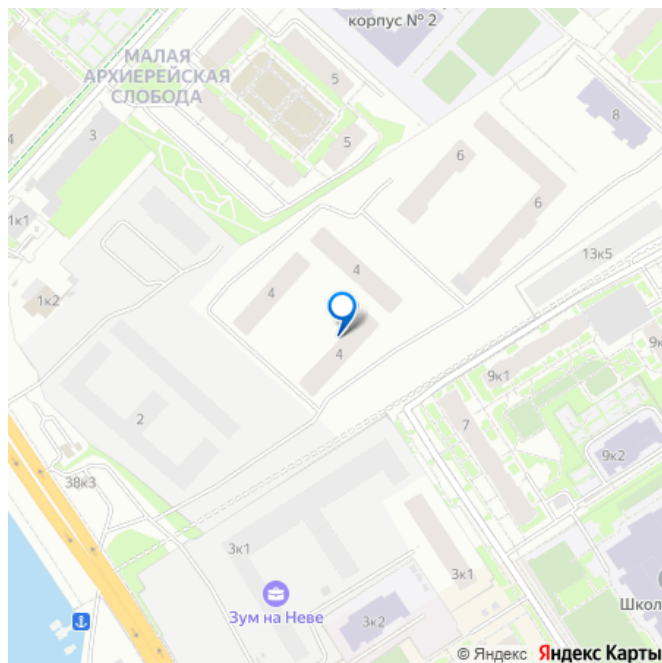
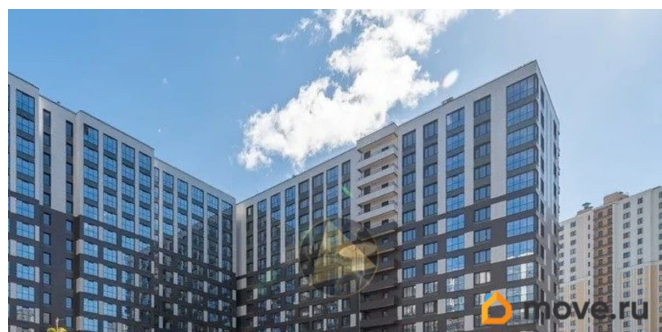
евро

<https://spb.move.ru/objects/9292054361>

**Брокер элитной недвижимости, Lange and Smith**

**79118415799**

для заметок



Квартира в новостройке

да

Год сдачи

4 квартал 2025 г.

Покупка в ипотеку

да

возможна ипотека, лифт, парковка

## Описание

Срочно продаётся 4Е-квартира с тремя спальнями общей площадью 110.99 м<sup>2</sup>. в Невском районе Санкт-Петербурга. Квартира в доме комфорт-класса в районе с развитой инфраструктурой. Отличный вариант для тех, кто хочет жить в спокойном квартале в окружении природы. О квартире: - Квартира находится на 3 этаже 21-этажного дома - Общая площадь квартиры 110.99 м<sup>2</sup> - Светлая спальня 17.47 м<sup>2</sup> с отдельным санузлом 3.86 м - Детские комнаты 13.08 и 20.75 м<sup>2</sup> - Просторная кухня-гостиная 25.24 м<sup>2</sup> - Совмещённый санузел 4.25 м<sup>2</sup> - Постирочная 2.22 м<sup>2</sup> - Гардеробная 2.04 м<sup>2</sup> - Застеклённая лоджия 8.51 м<sup>2</sup> PRO дом и район: - Для владельцев автомобилей предусмотрен многоуровневый паркинг на 353 машиноместа. - В ЖК реализована концепция умного дома SetlHome, которой можно управлять со смартфона. В каждой квартире установлены датчики для защиты от протечек, проникновения дыма и взлома. - Корпуса объединяет пешеходный променада, по которому можно прогуляться до набережной и главной площади. Во дворах расположены качели, лежаки, лужайка для йоги, амфитеатр со сценой. - Для детей оборудованы детские площадки SetlKids, а также стадион для занятий спортом или

командных игр. Внутри квартала предусмотрены своя школа на 1550 мест и 3 детских сада на 650 мест. - Жилой комплекс расположен в районе с развитой торговой и социальной инфраструктурой в окружении 3 парков: Строителей, Есенина и Боевого братства. - До центра города можно добраться за 10 минут транспортом, до КАД — 15 минут. До метро Проспект Большевиков и Ул. Дыбенко — 10 минут транспортом. Прямая продажа, один правообладатель. Не упустите свой шанс! Звоните прямо сейчас, пока объект в наличии!

