

Glorax, Glorax

79810810475

Санкт-Петербург, проспект Энергетиков,  
2к1

30 709 999 ₽

Санкт-Петербург, проспект Энергетиков, 2к1

Округ

[СПБ, Красногвардейский район](#)

Улица

[проспект Энергетиков](#)

## Квартира

Количество комнат

3

Высота потолков

2.95 м

Жилая площадь

60.5 м<sup>2</sup>

Площадь кухни

18.7 м<sup>2</sup>

Общая площадь

111.2 м<sup>2</sup>

Этаж

14/14

## Детали объекта

Тип сделки

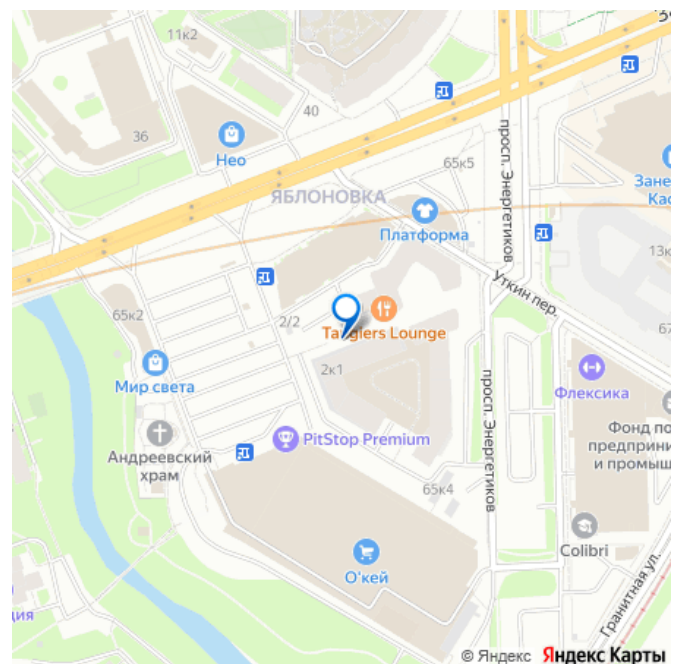
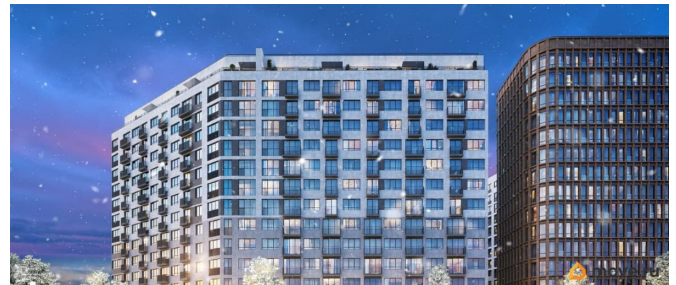
Продам

Раздел

[Квартиры](#)

Тип санузла

для заметок



совмещенный

Вид из окна

на улицу

Квартира в новостройке

да

Год сдачи

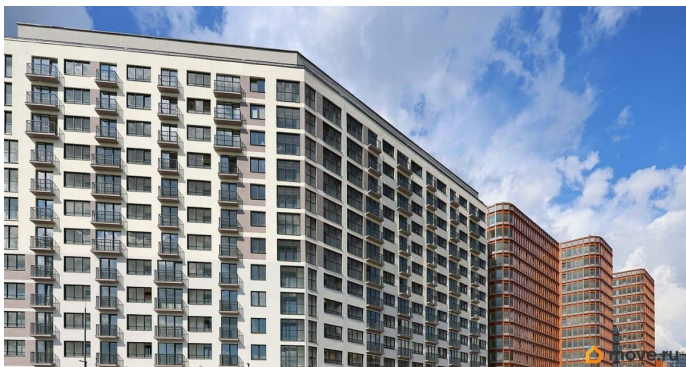
2 квартал 2024 г.

лифт, парковка

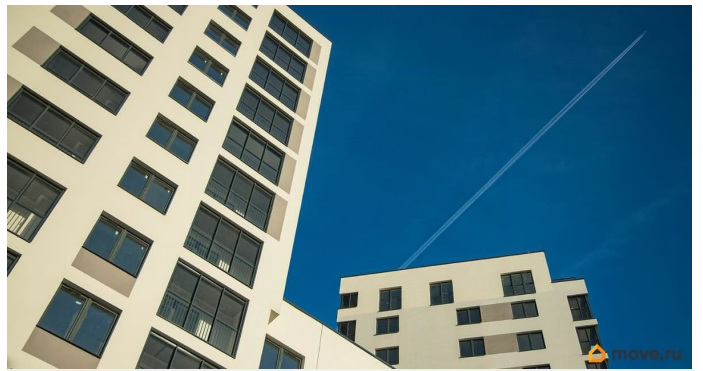
## Описание

Продается 3-комнатная квартира 158 на 14-м этаже в сданном комплексе бизнес-класса GloraX Заневский. 110,00 м² — пространство, где продуманная планировка встречается с настоящим ощущением роскоши: 60,50 м² уютных спален, 18,71 м² светлой кухни-гостиной, гардеробная и собственная терраса. Дом сдан — ключи в день сделки. Эта квартира — для тех, кто ищет не просто площадь, а образ жизни, где каждая деталь служит комфорту и эстетике: Терраса — ваше личное открытое убежище над городом. Здесь можно начинать день с тишины и завершать его в кругу близких, наслаждаясь свежим воздухом и панорамой без границ. Кухня-гостиная с увеличенными окнами наполнена светом и воздухом. Это сердце дома — просторное, гостеприимное, идеальное для общения, праздников и повседневных радостей. Гардеробная — редкое и ценное преимущество, превращающее сборы в удовольствие и возвращающее порядок в повседневную жизнь. А два санузла обеспечивают комфорт и приватность для всех, кто делит с вами это пространство. Отделка White Box даёт полную свободу создать интерьер, отражающий ваш вкус и стиль. А

интеллектуальная система «Умный дом», IP-видеонаблюдение и бесплатный Wi-Fi на территории заботятся о безопасности и удобстве — ненавязчиво, но всегда. GloraX Заневский — для тех, кто выбирает жизнь без компромиссов. Всего две минуты до метро «Ладожская», пять парков рядом, закрытый двор, комьюнити-центр и отапливаемый паркинг с лифтом прямо с этажа. Всё, что делает город живым и удобным — в шаговой доступности: рестораны, ТЦ, кинотеатры и прогулочные бульвары. Цена указана при 100% оплате или стандартной ипотеке. Подробности — в отделе продаж.







## GloriaX

Заневский

- Терраса/вид на Смольный
- Кухня-гостиная
- Три просторные спальни

3

14

111 м²

