

Собственник

79812704759

для заметок

**Санкт-Петербург, проспект Большой
Васильевского острова, 78**

39 000 000 ₽

Санкт-Петербург, проспект Большой Васильевского острова,
78

Округ

[СПБ, Василеостровский район](#)

Квартира

Количество комнат

3

Высота потолков

3.26 м

Жилая площадь

58.5 м²

Площадь кухни

16.9 м²

Общая площадь

111.2 м²

Этаж

2/5

Детали объекта

Тип сделки

Продам

Раздел

[Квартиры](#)

Тип санузла

раздельный



Вид из окна

на улицу

Ремонт

косметический

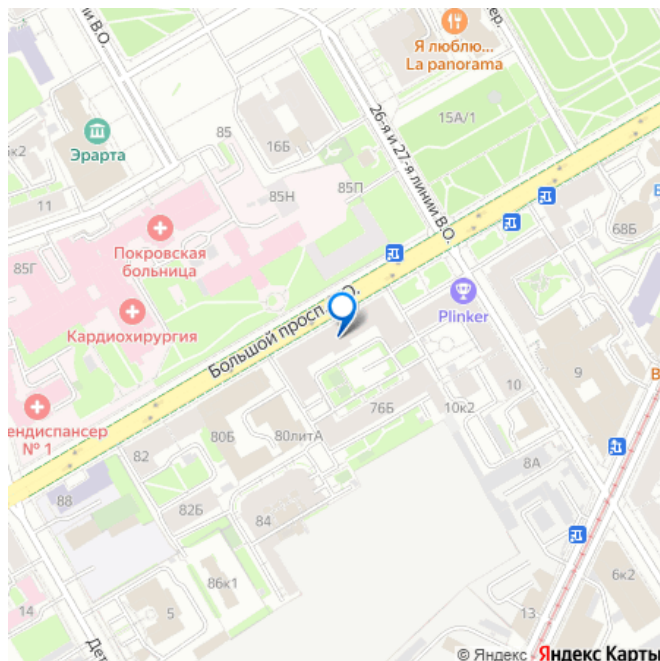
Покупка в ипотеку

да

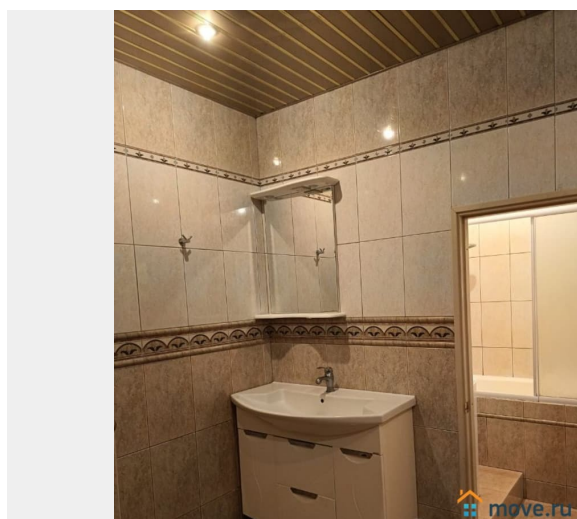
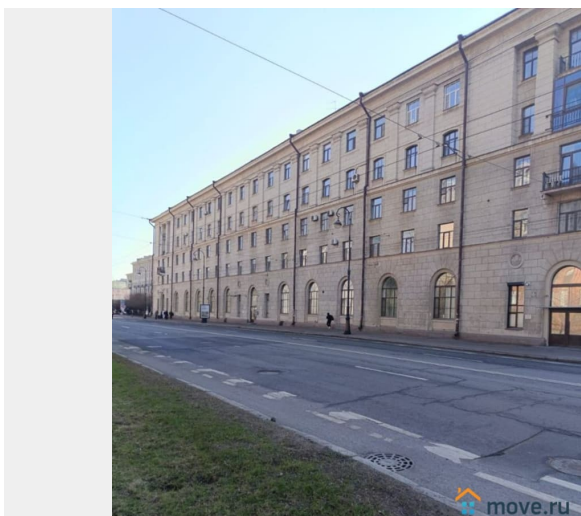
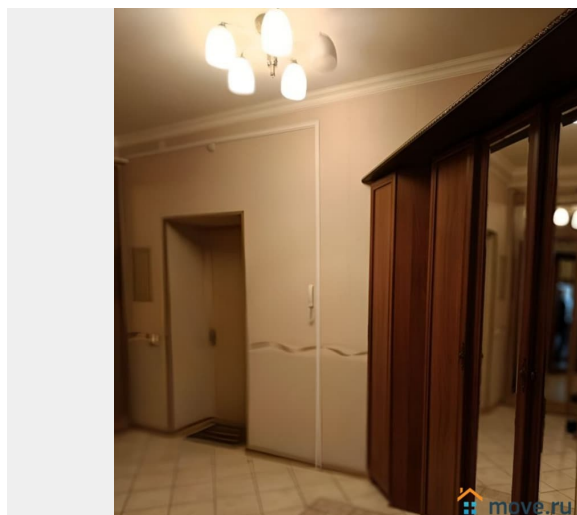
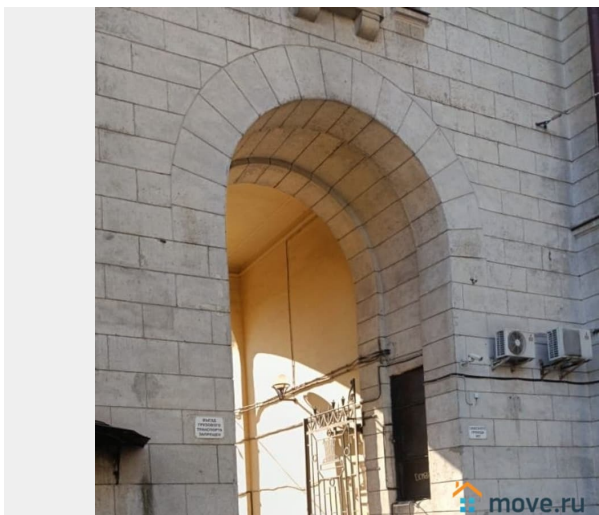
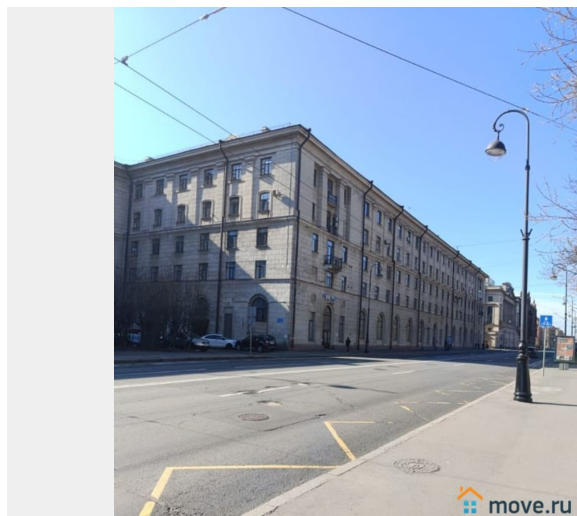
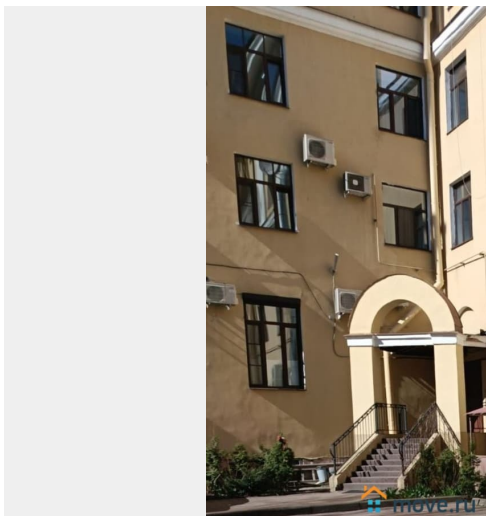
возможна ипотека, лифт, парковка

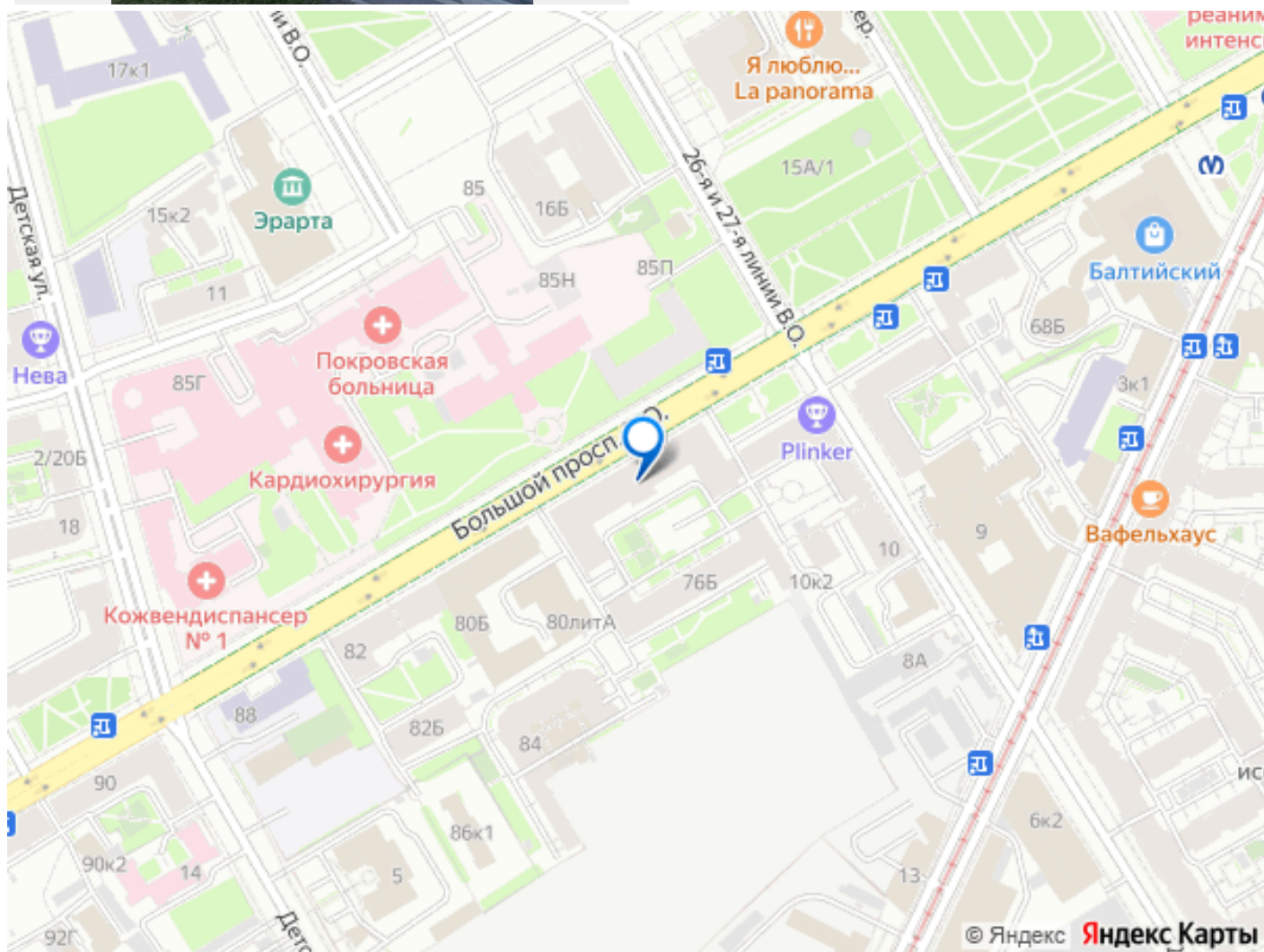
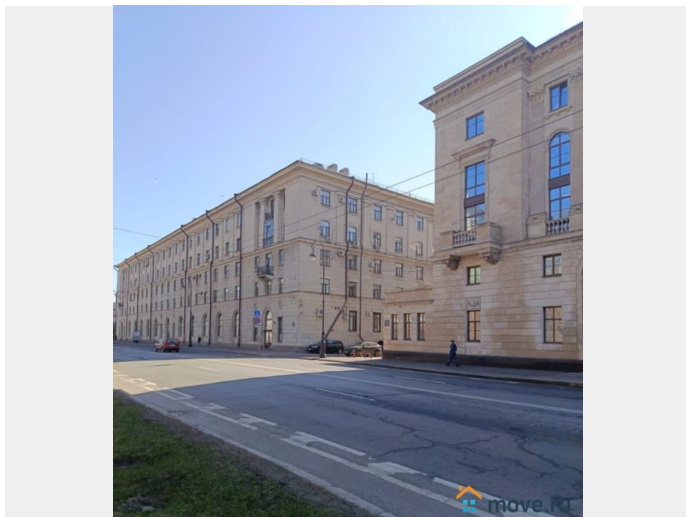
Описание

Элитный, клубный, малоквартирный дом сталинского проекта, прошедший полную капитальную реконструкцию в 2001 году. Расположен в исторической части Васильевского острова, в шаговой доступности от станции метро Горный институт. Локация сочетает богатое культурное наследие с современной инфраструктурой: рядом находятся Санкт-Петербургский государственный Университет, Горный институт, Кунсткамера, храм Успения Пресвятой Богородицы, Санкт-Петербургская биржа, Дворец культуры имени Кирова, центры современного искусства — музей Эрарта и арт-пространство имени Курехина, креативный кластер Севкабель Порт с панорамой Финского залива. Повседневные удобства включают фитнес-центр, бассейн ВМФ, ТЦ Балтийский, супермаркеты, школы и детские сады. Для прогулок идеально подходят сад Василеостровец и сквер А. Собака. Набережная с видами на Исаакиевский собор и Адмиралтейство — популярный маршрут для утренних пробежек. Близость к выставочному комплексу ЛенЭкспо и транспортным магистралям (ЗСД в 3 км) добавляет локации преимуществ для жизни и работы. Дом охраняется круглосуточной



службой консьержей. Видеокамеры установлены во всех парадных и по периметру здания. Бесшумные лифты OTIS. Тихий двор с детской площадкой. Имеется индивидуальное парковочное место.





Move.ru - вся недвижимость России