

🕒 Создано: 10.11.2025 в 18:12

Обновлено: 10.11.2025 в 23:08

Агент

79819546951

Санкт-Петербург, Мичуринская улица, 1

42 000 000 ₽

Санкт-Петербург, Мичуринская улица, 1

Округ

[СПБ, Петроградский район](#)

Улица

[улица Мичуринская](#)

Квартира

Количество комнат

3

Высота потолков

3.3 м

Общая площадь

111 м²

Этаж

5/7

Детали объекта

Тип сделки

Продам

Раздел

[Квартиры](#)

Вид из окна

на улицу

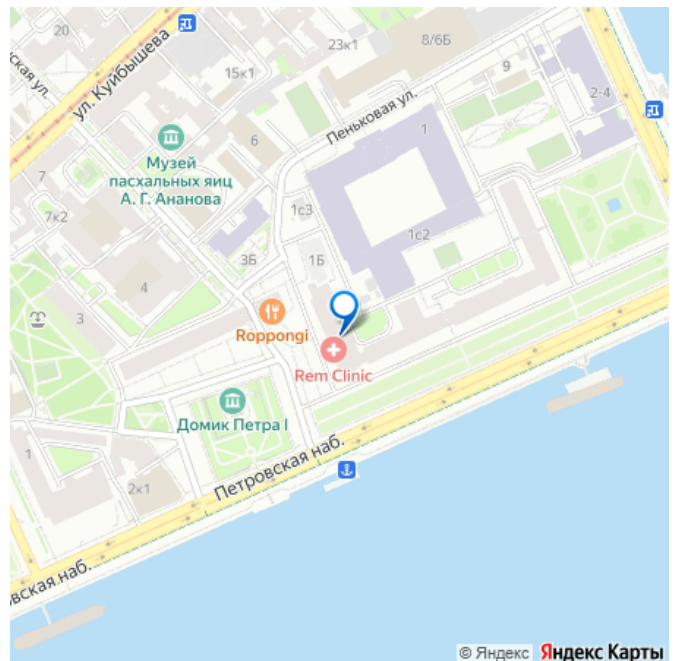
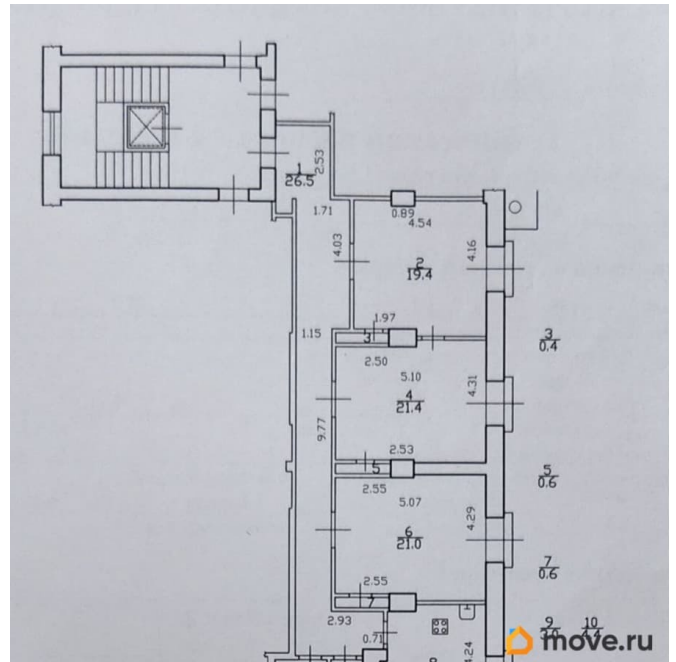
Покупка в ипотеку

да

возможна ипотека

Описание

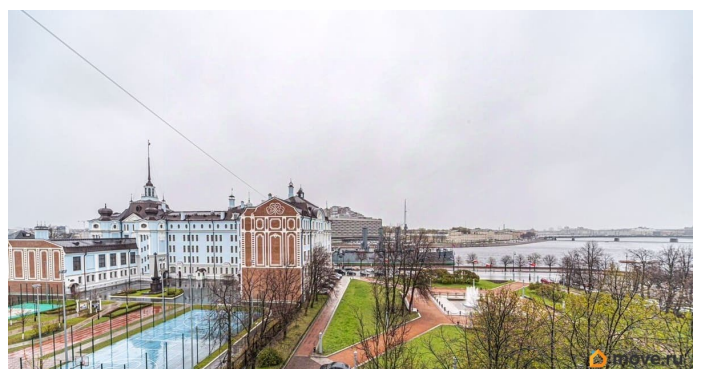
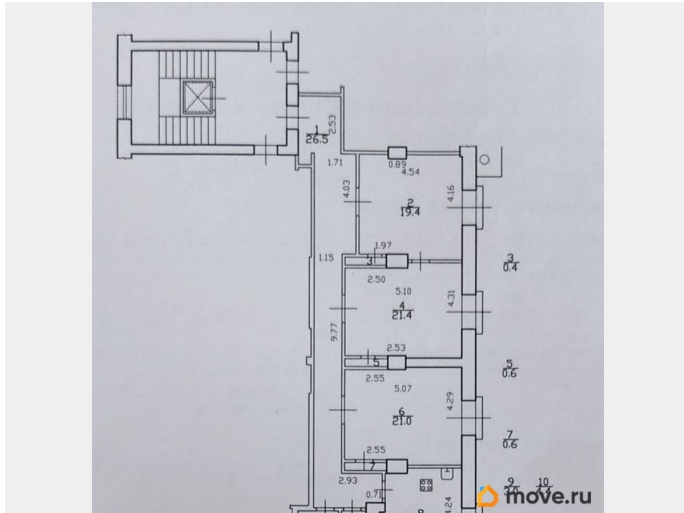
для заметок

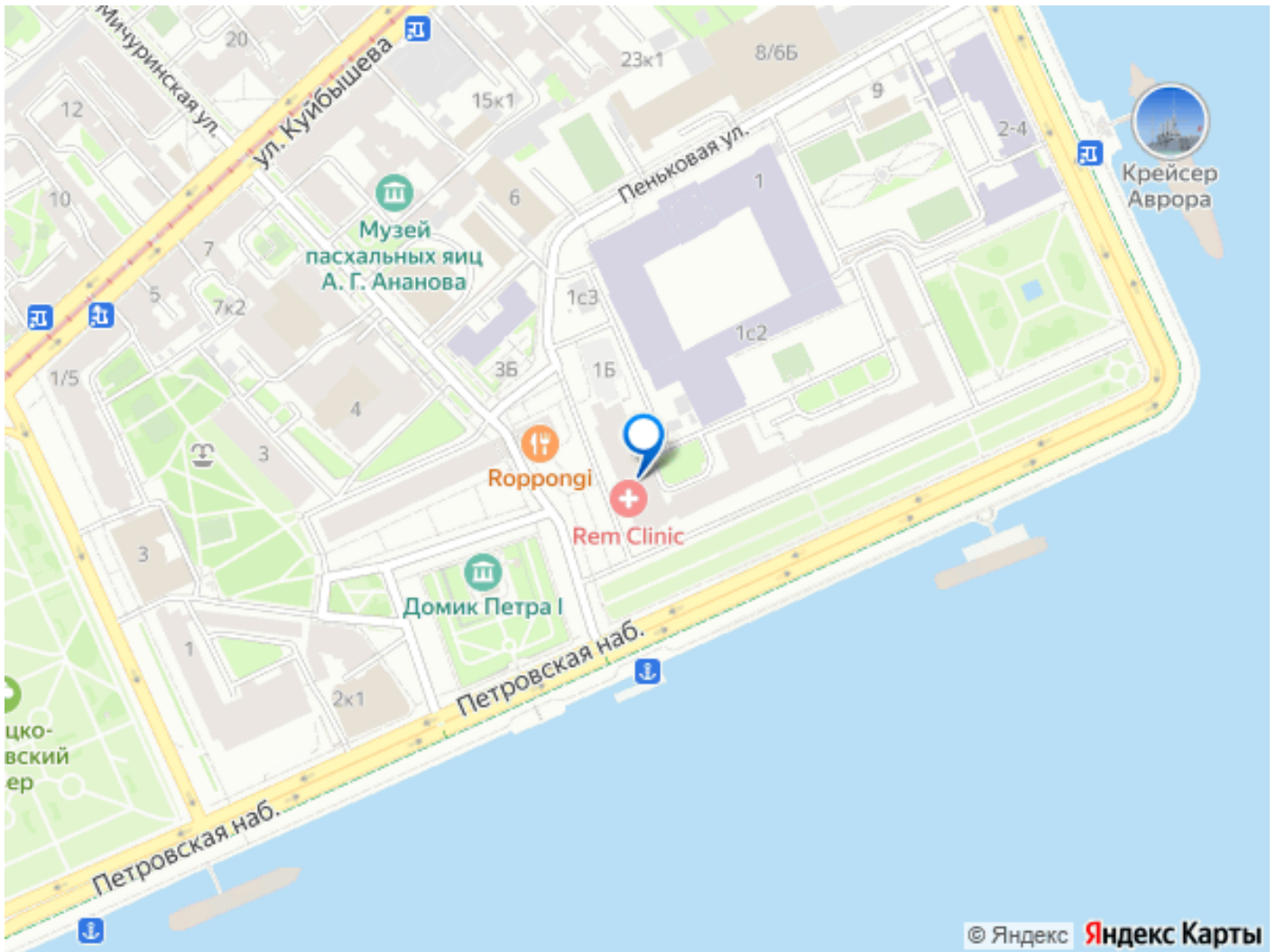


© Яндекс Яндекс Карты

Предлагается к продаже великолепная квартира в Петроградском районе Санкт-Петербурга, в монументальном кирпичном доме с историей, с уникальными видовыми характеристиками! Из всех 3-х комнат и из кухни открывается завораживающий вид на Крейсер Аврору, Петровскую набережную, устье р. Невы, Нахимовский сквер с фонтаном! От станции метро Горьковская пешим шагом около 15 минут. Жилой дом изначально строился для сотрудников НКВМФ (Дом военморов), и является объектом культурного наследия (дом-памятник). Здание дома сохранило в себе элементы сталинского неоклассицизма, из-за чего представляет большую культурную ценность с архитектурной точки зрения, самое значительное из которых - бетонная скульптура, изображающая матроса и кораблестроителя, тандема, на котором и держался весь флот советского союза. В центре композиции - ботик Петра I. Дом расположен в самом центре города, в непосредственной близости от главных достопримечательностей. Буквально по соседству от дома - здания Нахимовского училища и Училищного дома им. Петра Великого, а также Домик Петра I. Совсем рядом гимназия N 85, детский сад N23, детская поликлиника N 19. Кроме того в ближайшем радиусе расположено множество известных ВУЗов. Квартира с высокими потолками 3,32 м, все комнаты и кухня просторные, широкие и светлые, выходят на восточную сторону. Отдельная ванная. Перекрытия - смешанные. Парадная ухоженная, новый пассажирский лифт. Во дворе дома - детская площадка, в нескольких минутах пешком - Троицко-Петровский сквер, Соборная мечеть, Петропавловская крепость и многие другие значимые

объекты.Альтернативная продажа. Один
взрослый собственник. Вся цена в договоре.
Без обременений и долгов. Возможна
ипотека и использование субсидий.Остались
вопросы звоните и приходите на просмотр!
Эта квартира Вам запомнится и обязательно
понравится! Возможно это именно она
квартира Вашей мечты!





Move.ru - вся недвижимость России