

🕒 Создано: 07.03.2026 в 10:41

🔄 Обновлено: 07.03.2026 в 11:54

**Анна Берёзкина, Вестар**

**79111362617**

**Санкт-Петербург, улица Глухая Зеленина,  
6**

**60 000 000 ₹**

Санкт-Петербург, улица Глухая Зеленина, 6

Округ

[СПБ, Петроградский район](#)

Улица

[улица Глухая Зеленина](#)

## Квартира

Количество комнат

3

Высота потолков

3 м

Жилая площадь

56.5 м<sup>2</sup>

Площадь кухни

18 м<sup>2</sup>

Общая площадь

112.3 м<sup>2</sup>

Этаж

10/11

## Детали объекта

Тип сделки

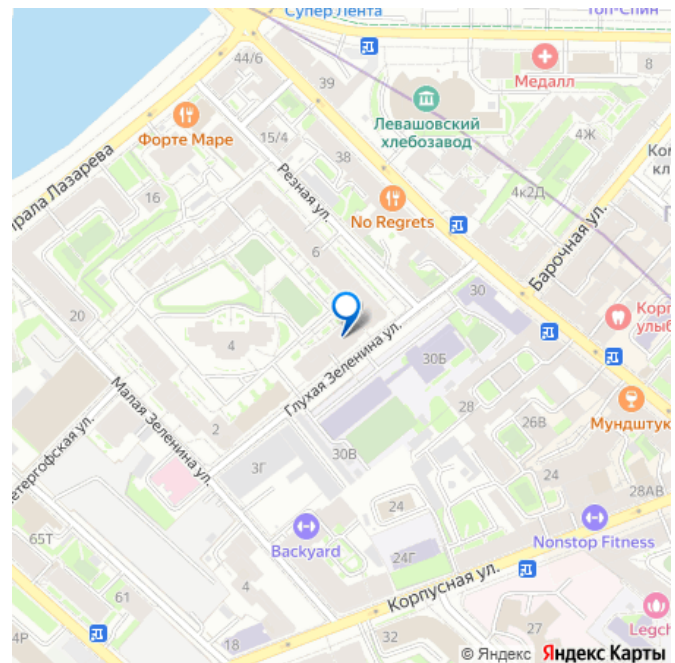
Продам

Раздел

[Квартиры](#)

Тип балкона

для заметок



балкон

Тип санузла

совмещенный

Вид из окна

на улицу

Ремонт

дизайнерский

Квартира в новостройке

да

Год сдачи

1 квартал 2015 г.

Покупка в ипотеку

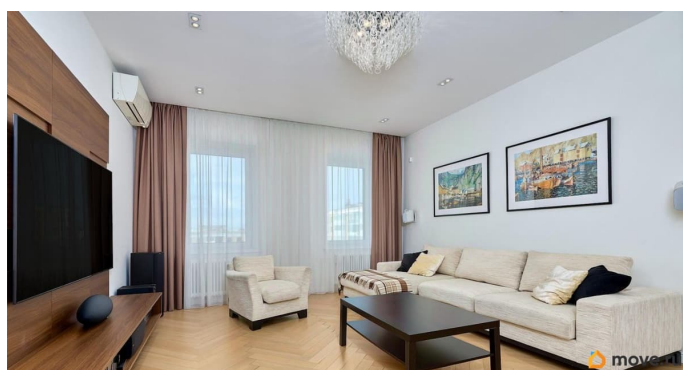
да

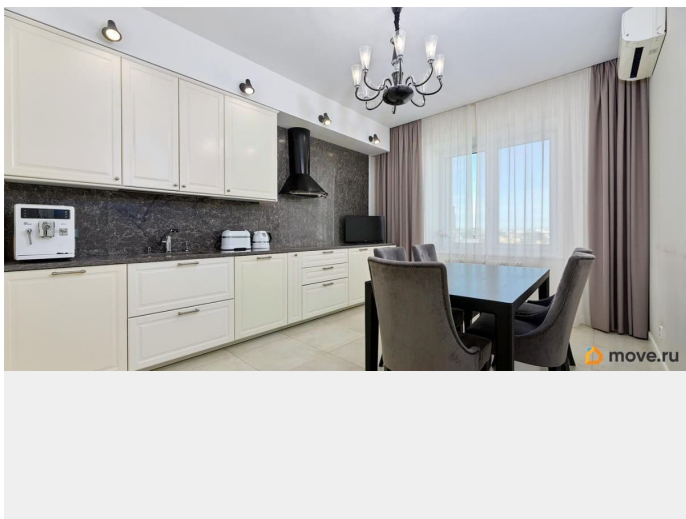
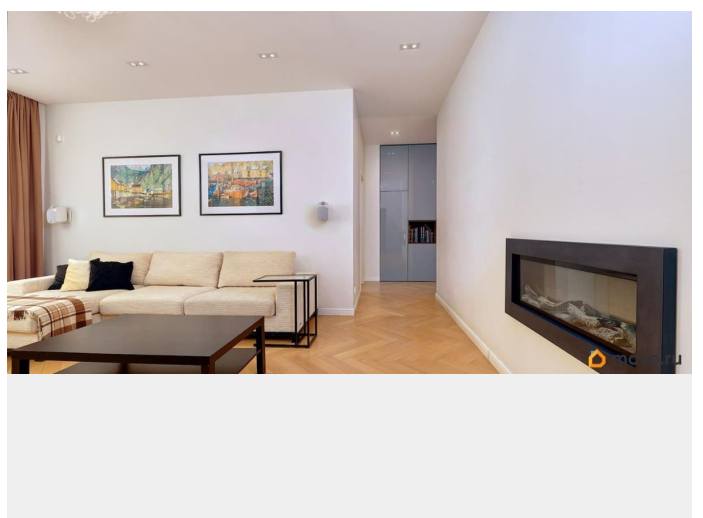
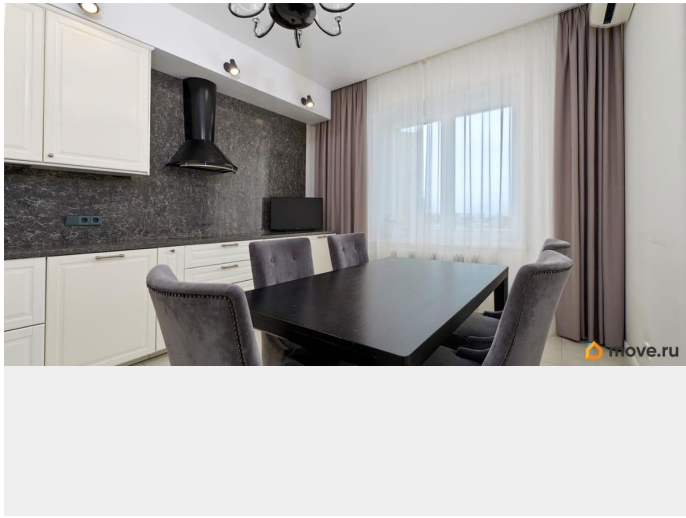
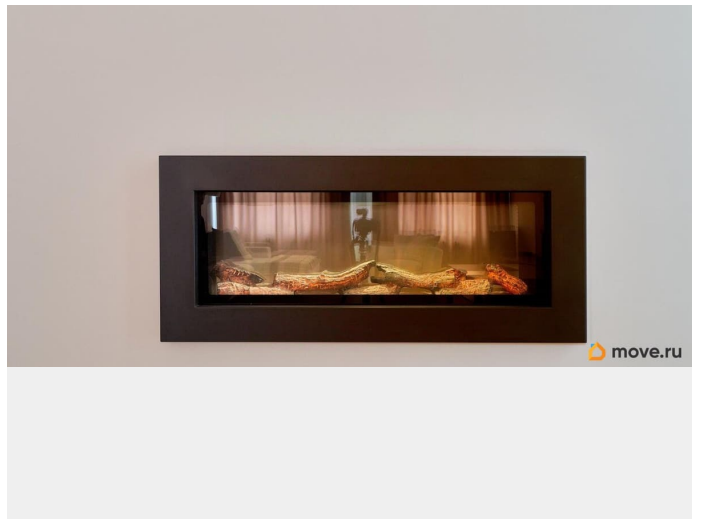
возможна ипотека, лифт, парковка

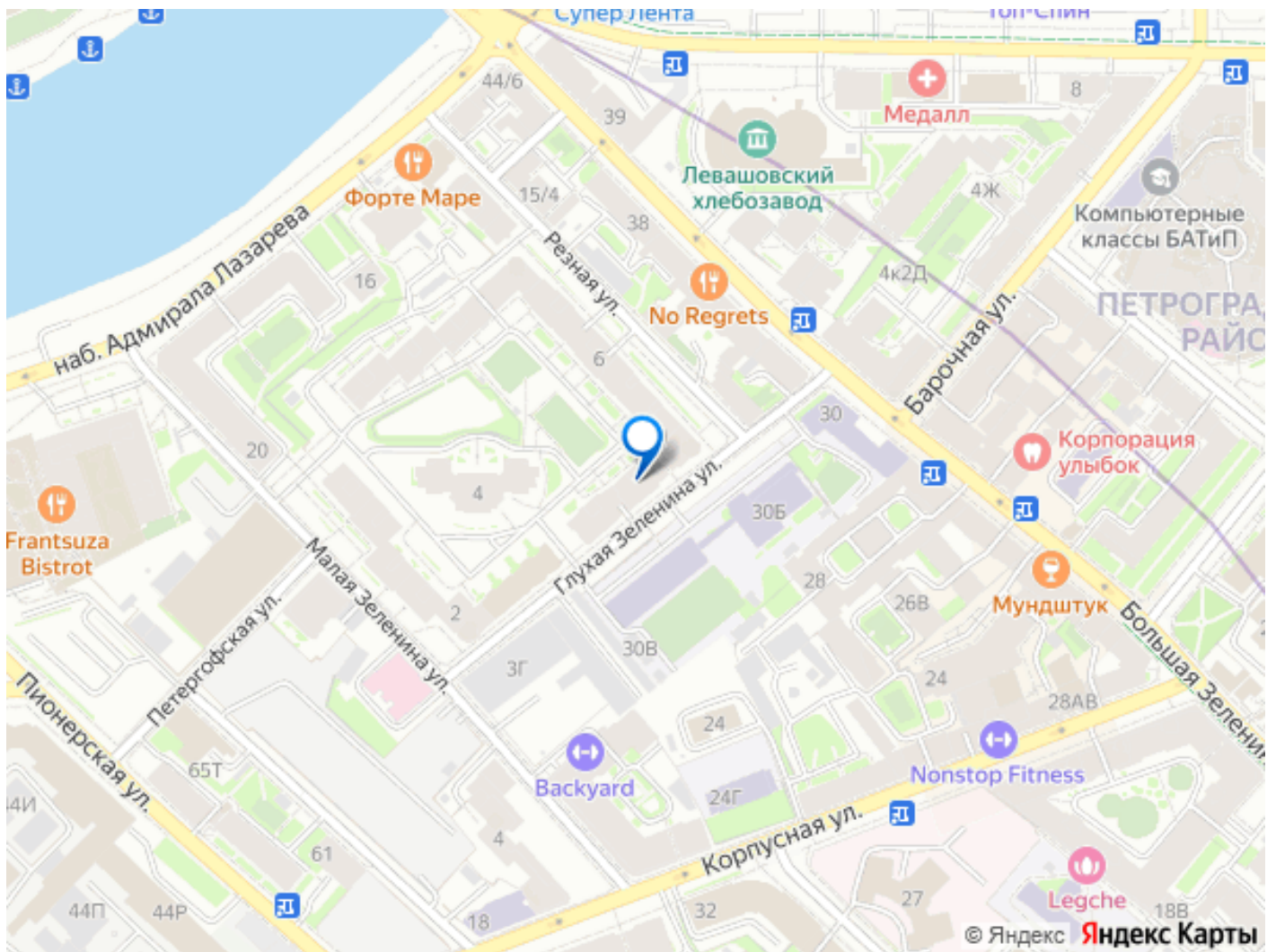
## Описание

Продажа трехкомнатной квартиры в доме бизнес-класса в престижной части Петроградского района. Комплекс расположен на закрытой благоустроенной территории с круглосуточным видео наблюдением. Комфорт проживания обеспечивают: подземный охраняемый паркинг, бесшумные скоростные лифты и улучшенная отделка парадных. На этаже всего пять квартир. В квартире выполнен ремонт по индивидуальному дизайн-проекту из современных дорогостоящих материалов. За неповторимую атмосферу отвечает большое количество окон, высокие потолки (3 метра) и уютный электрический камин. Красоту натурального паркета подчеркивает классическая укладка елочкой. Продуманное планировочное решение включает в себя: просторную кухню 18 кв.метров, гостиную с двумя окнами 25 кв.м., две изолированные

комнаты, два совмещенных санузла, постирочную и гардеробную комнаты, балкон с панорамным остеклением и многофункциональную систему хранения. Квартира двусторонняя, с видом на восточную и западную стороны. Установлена система теплого пола и кондиционирования. В окружении ЖК насыщенная инфраструктура Петроградского района: множество учебных заведений, частных и государственных дет.садов, фитнес-центров, ресторанов и гипермаркетов. Расположенные вблизи Каменный и Крестовский острова — идеальное место для неспешных прогулок и отдыха. Отличная транспортная доступность: в непосредственной близости мост Бетанкура и выезд на ЗСД, до станции метро Чкаловская 10 минут прогулочным шагом. Юридически чистый объект. Документ-основание: договор купли-продажи, один взрослый собственник, личное участие в сделке. Отсутствуют обременения, не использовался мат.капитал. Вся цена в договоре. Легкая встречная покупка.







Move.ru - вся недвижимость России