

Создано: 09.02.2026 в 20:46

Обновлено: 09.02.2026 в 20:00

**Санкт-Петербург, проспект Малый
Петроградской стороны, 84-86**

39 500 000 ₽

Санкт-Петербург, проспект Малый Петроградской стороны,
84-86

Округ

[СПБ, Петроградский район](#)

Квартира

Количество комнат

3

Жилая площадь

74.5 м²

Площадь кухни

16.2 м²

Общая площадь

112.6 м²

Этаж

4/7

Детали объекта

Тип сделки

Продам

Раздел

[Квартиры](#)

Тип балкона

балкон

Квартира в новостройке

да

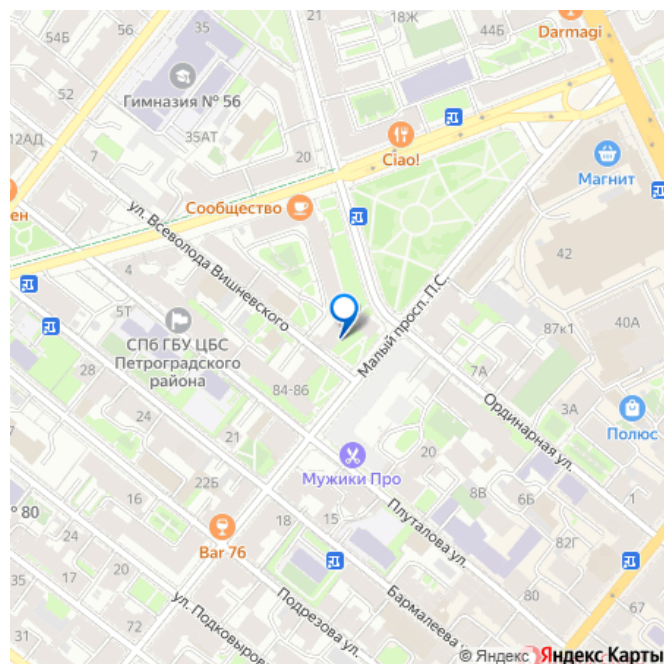
<https://spb.move.ru/objects/9289468490>

Евгения Мырзина, Лабетский

Недвижимость

79817880125

для заметок

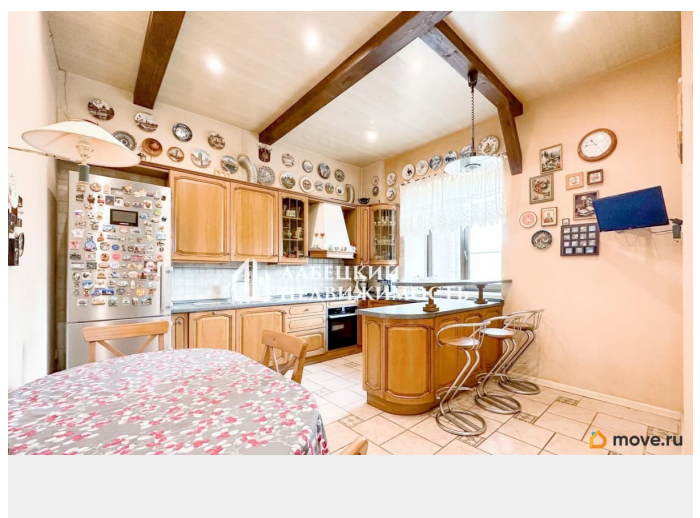
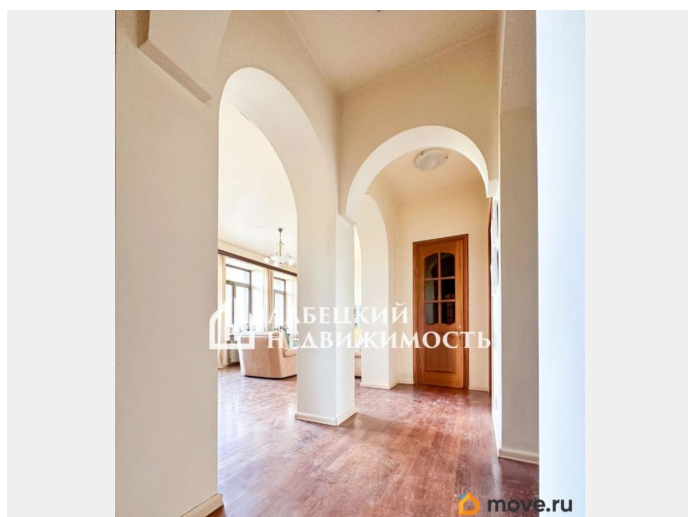


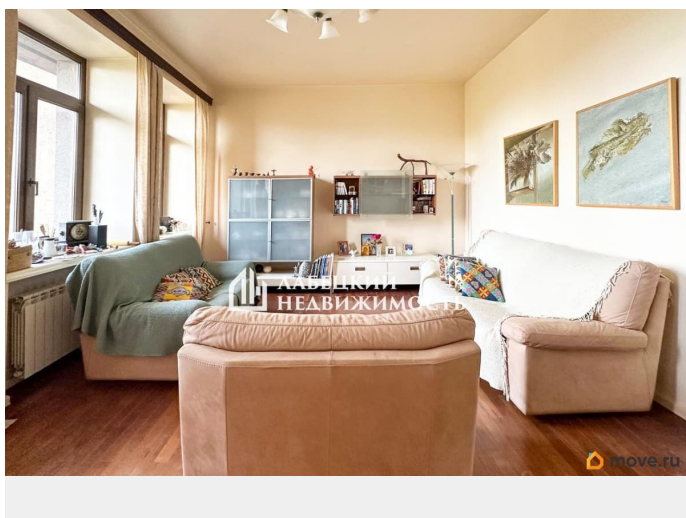
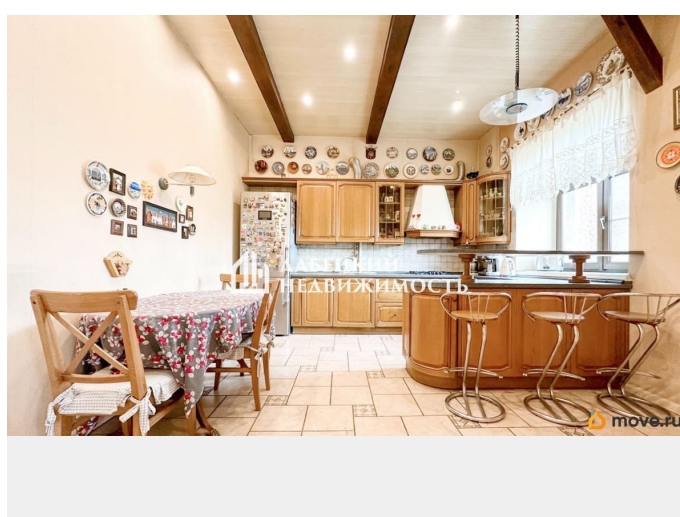
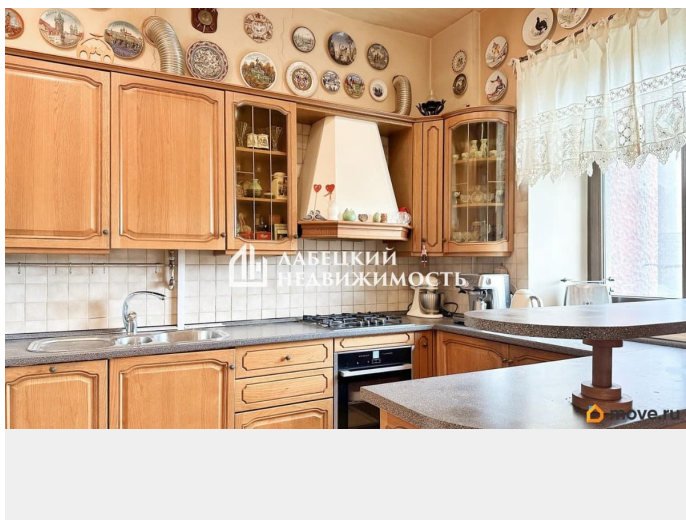
возможна ипотека, лифт

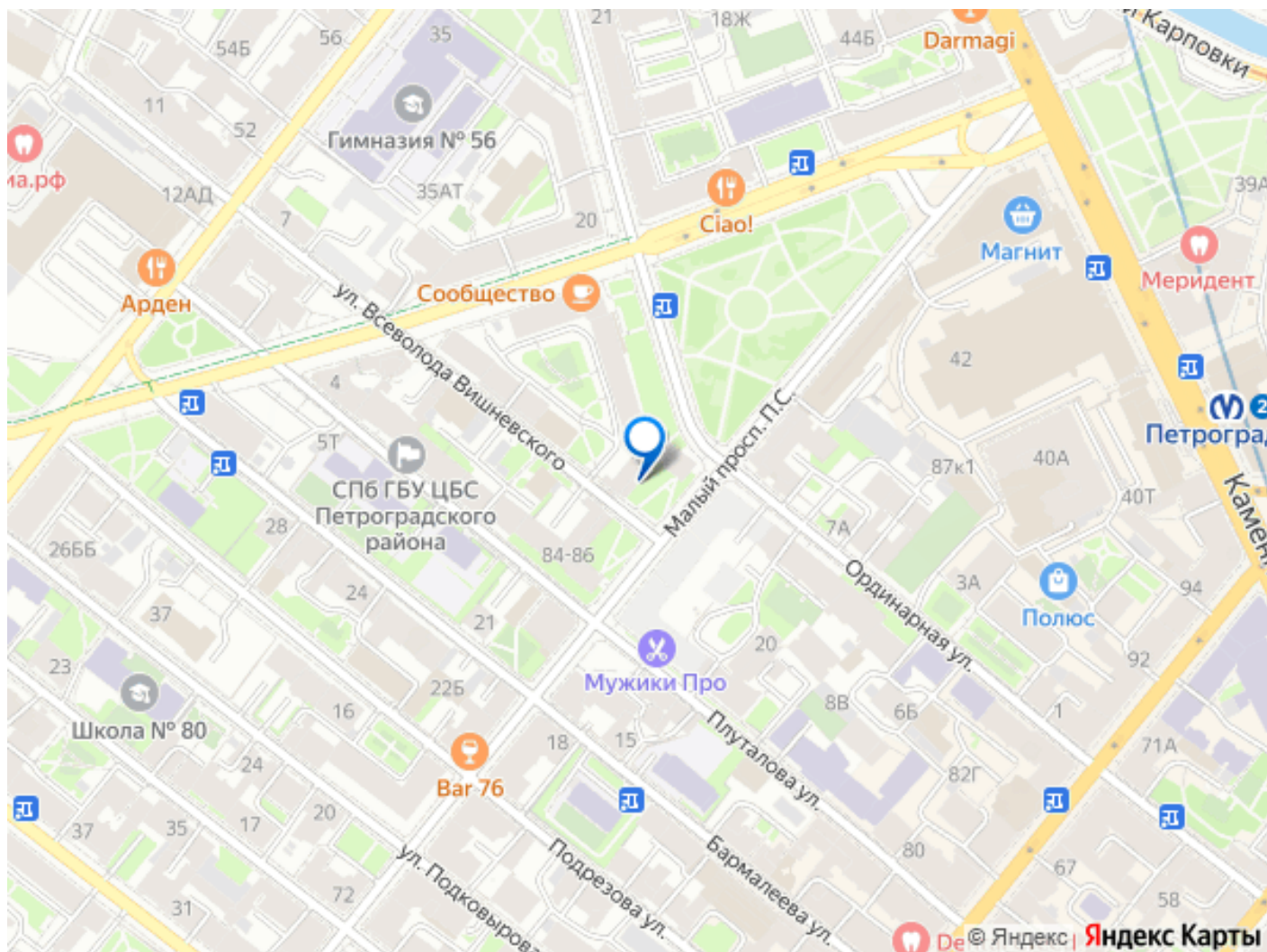
Описание

Добрый день! Продаём ПРОСТОРНУЮ ТРЕХКОМНАТНУЮ квартиру с окнами на три стороны в самом сердце Петербурга в 5 МИНУТАХ ХОДЬБЫ от метро Петроградская с видом на площадь Шевченко!!! Кстати, если Вы сейчас продаёте свою недвижимость, то мы можем сразу КУПИТЬ её :) Безопасно и с удовольствием юридически сопроводим Вашу сделку, деятельность нашего агентства застрахована на 20 000 000 р. Будем рады покупкам с нами и у нас. Продажа БЕЗ КОМИССИИ ! Описание и фотографии соответствуют действительности. ПРО ДОКУМЕНТЫ: - Квартирой владеет один ВЗРОСЛЫЙ собственник, который будет присутствовать на сделке ЛИЧНО, - БЕЗ обременений, - ПОКАЖЕМ все документы, - ПРЯМАЯ продажа, - под ИПОТЕКУ подходим, в случае необходимости, ПОМОЖЕМ Вам с одобрением. ПРО КВАРТИРУ: В квартире ДЕЙСТВИТЕЛЬНО комфортная планировка: - просторный балкон с видом на Ординарный сквер на площади Шевченко, -наличие двух санузлов, один из которых 9 кв.м. с джакузи, -кухня,переходящая в гостиную-51 кв.м. -две спальни по разные стороны квартиры-21.9 и 15.3 кв.м. -просторная гардеробная комната-5.2 кв.м. В квартире установлено несколько кондиционеров. Пол - натуральный паркет. В одной из комнат установлена шикарная библиотека из массива дуба так называемая «дубовая библиотека», которая обеспечивает особую атмосферу в комнате и вмещает в себя огромное количество самой

разной литературы. ПРО ДОМ И
ИНФРАСТРУКТУРУ: Данный дом был построен
в стиле конструктивизм кооперативом
Свирьстрой по индивидуальному проекту в
1938 году. Закрытый двор с детской и
спортивной площадкой, въезд на территорию
по пропускам, охрана и шлагбаум. Окна
балкона нашей квартиры выходят на
Ординарную улицу и живописный сквер
Шевченко. Также в пешей доступности
находится набережная реки Карповки
идеальный вариант для атмосферных
прогулок по вечерам :) В пешей доступности
расположены все самые необходимые
элементы инфраструктуры - продуктовые
магазины, службы доставки, кафе и кофейни,
рестораны, банки, аптеки и пр. Также совсем
рядом находятся театр им. А. Митрофанова,
Церковь Ксении Петербургской, Музей-
квартира Елизаровых, Ботанический сад и
другие достопримечательности Петербурга.
Из образовательных учреждений в пешей
доступности находятся Гимназия 56 и
Начальная школа 80. БЕСПЛАТНО
ПРОКОНСУЛЬТИРУЕМ по сделке! Звоните!







Move.ru - вся недвижимость России