

Создано: 12.01.2026 в 13:23

Обновлено: 05.02.2026 в 19:23

Санкт-Петербург, переулок Нестерова, 9

37 000 000 ₽

Санкт-Петербург, переулок Нестерова, 9

Округ

[СПБ, Петроградский район](#)

Улица

[Нестерова переулок](#)

Квартира

Количество комнат

3

Высота потолков

3.07 м

Жилая площадь

52.7 м²

Площадь кухни

26.6 м²

Общая площадь

113.6 м²

Этаж

3/6

Детали объекта

Тип сделки

Продам

Раздел

[Квартиры](#)

Тип санузла

совмещенный

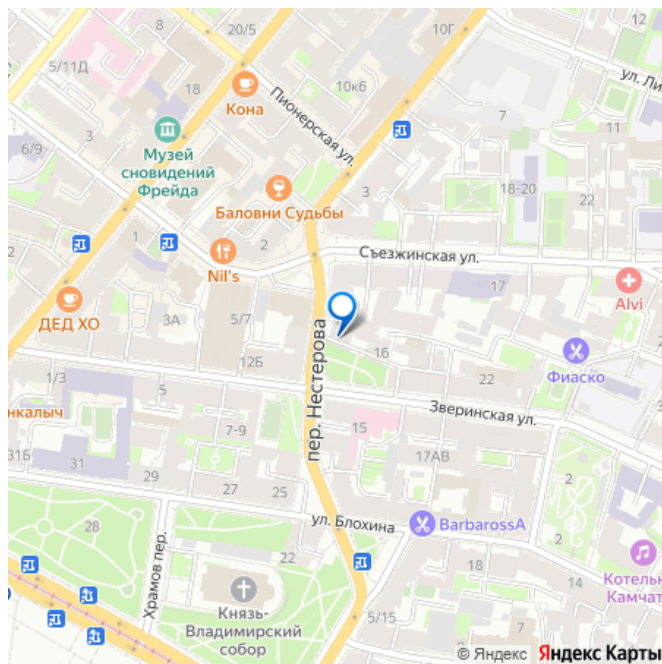
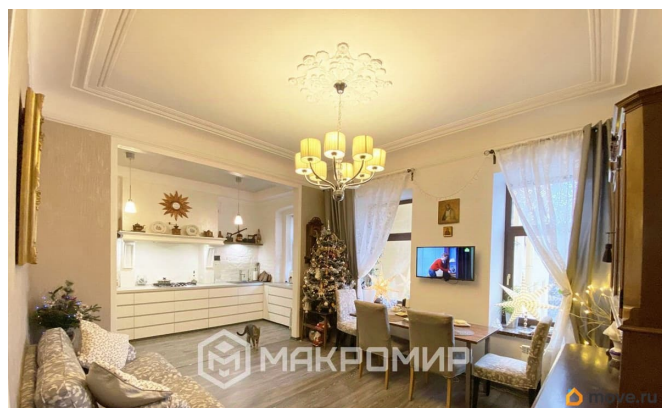
<https://spb.move.ru/objects/9287900949>

Ирина Васильева, МАКРОМИР

НЕДВИЖИМОСТЬ

79812801370

для заметок



Вид из окна

на улицу

Ремонт

дизайнерский

Покупка в ипотеку

да

возможна ипотека, лифт

Описание

Арт. 128364163 Уважаемые покупатели, для организации просмотра квартиры пожалуйста звоните. Продается уникальная, душевная 3 квартира для ценителей исторического центра Санкт-Петербурга, полностью готовая для проживания, можно въехать и жить. СПб, переулок Нестерова,9 (угол со Зверинской улицей). Дом исторический кирпичный 1910 года постройки «Доходный дом И. Н. Бороздкина», стиль Модерн, архитектор - Богуский Л. В. Лепнина родная, идеально отреставрирована. Два действующих входа в квартиру (с улицы Нестерова и со двора). Окна в зеленый сквер (виден Князь-Владимирский собор), перекрытия - металлические балки. Лифт. Юридически чистая квартира, в собственности более 10 лет, подходит под ипотеку, полная стоимость в договоре. Продавец продает лично без доверенности. Документы готовы. Форма оплаты любая. Квартира общей площадью 113,6 м, комнаты изолированные 21,6 + 17,4 + 13,7 м, кухня-гостиная 26,6 м, 3/6 эт, санузел совмещенный 7,5 м с окном (теплый пол), высота потолка 3,07м, есть техническая комната, стеклопакеты, одна квартира на этаже, два входа в квартиру, новый лифт 2025 г. Встроенную кухню с бытовой

техникой, мебель в комнатах (частично) готовы оставить в подарок покупателю. Отличное расположение, всё в шаговой доступности: напротив дома поликлиника 34, рядом школа 77 (углубленное изучение химии), детский сад 45, спортивный комплекс Юбилейный. Удобная транспортная доступность: до м.«Спортивная» 5-8 минут пешком, до м.«Чкаловская» 14-16 минут пешком, до м.«Горьковская» 18-20 минут пешком.

