

🕒 Создано: 15.09.2024 в 18:28

Обновлено: 16.01.2026 в 20:01

**Санкт-Петербург, набережная Канала  
Грибоедова, 80**

**43 000 000 ₽**

Санкт-Петербург, набережная Канала Грибоедова, 80

Округ

[СПБ, Адмиралтейский район](#)

## Квартира

Количество комнат

3

Высота потолков

3.93 м

Жилая площадь

75 м<sup>2</sup>

Площадь кухни

12 м<sup>2</sup>

Общая площадь

113 м<sup>2</sup>

Этаж

3/4

## Детали объекта

Тип сделки

Продам

Раздел

[Квартиры](#)

Тип санузла

два

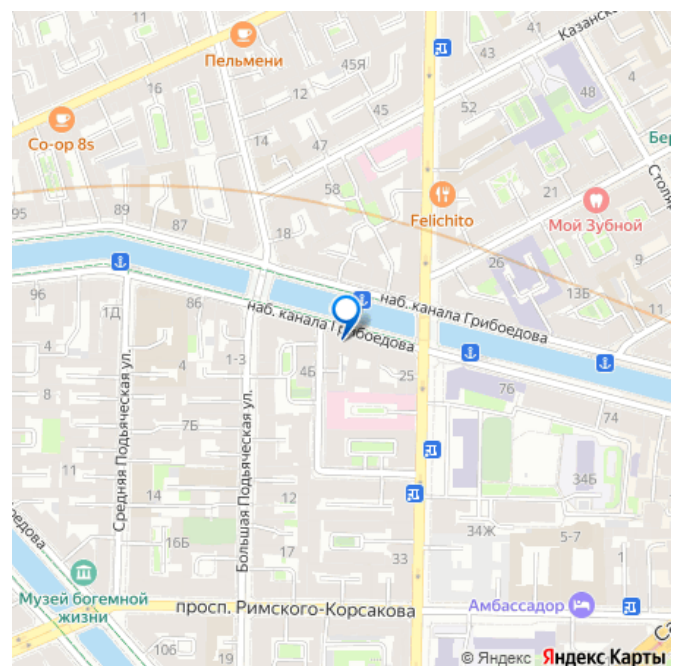
Ремонт

<https://spb.move.ru/objects/9287661584>

**Собственник**

**79811448129,7911089  
0581**

для заметок



Покупка в ипотеку

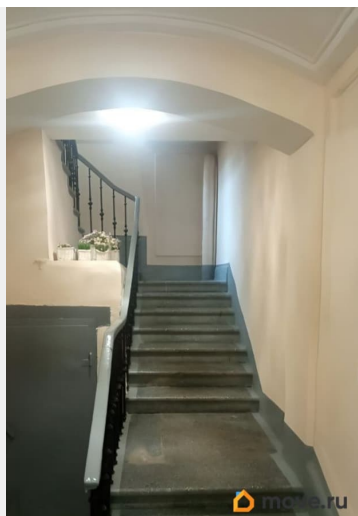
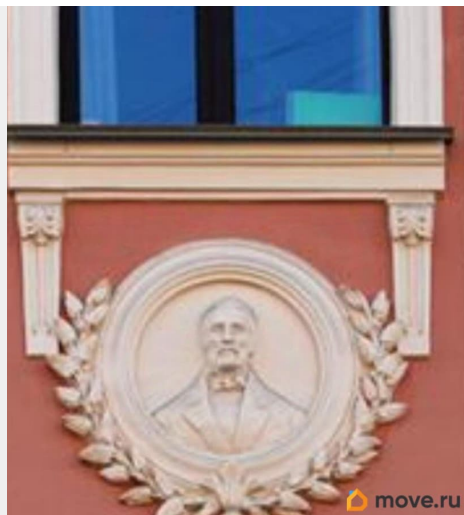
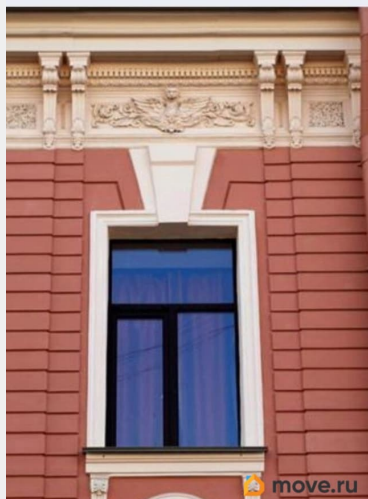
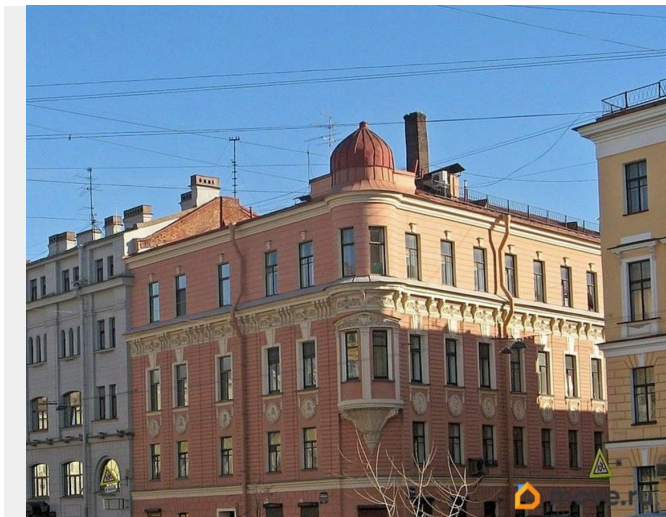
да

---

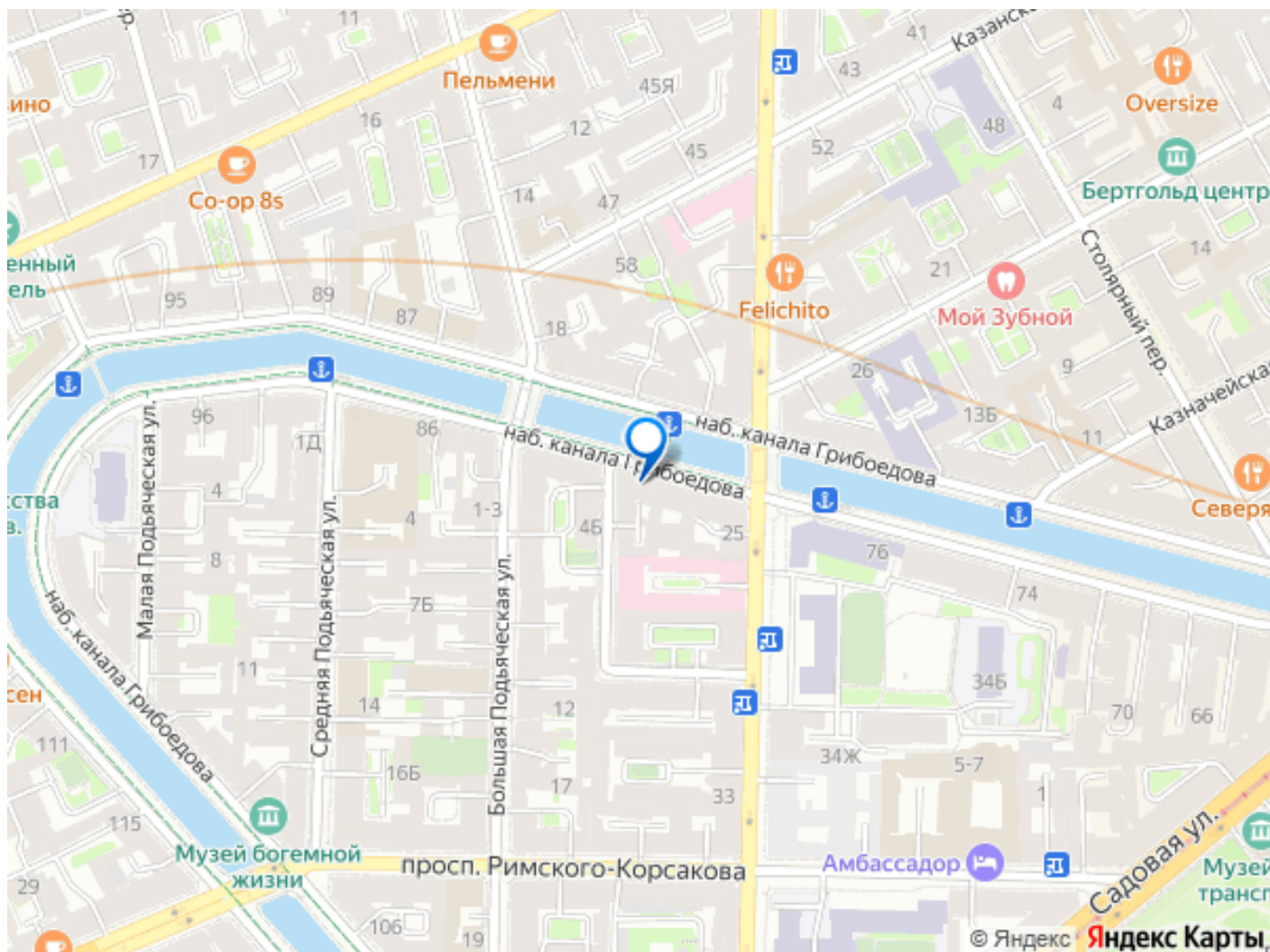
возможна ипотека, лифт

## Описание

Агент имеется. Продажа трёхкомнатной квартиры в пяти минутах ходьбы от Исаакиевской площади на набережной канала Грибоедова. Дом расположен в близости к Мариинскому театру, Исаакиевской площади, набережной Невы, Медному Всаднику и Александровскому саду и другим прекрасным местам в центре Санкт-Петербурга. Рядом также расположен детский сад, Вторая гимназия, которую закончили многие известные люди. На фасаде дома размещены 23 барельефных портрета известных российских писателей, что придаёт зданию уникальный облик. В 2001 году дом включён КГИОПом в Перечень вновь выявленных объектов, представляющих историческую, научную, художественную или иную культурную ценность. Капитальный ремонт дома был в 1965 году, металлические перекрытия. Общая площадь квартиры 113 кв. м. Жилая площадь квартиры 75 кв.м. Спальня 21 кв.м, гостиная 38 кв.м, кабинет 12 кв.м. Кухня 12 кв.м. Высота потолков 3.93 кв.м. Санузел раздельный. Окна комнат и кухни выходят на тихий переулок с односторонним движением, два окна в коридоре выходят во двор. В парадной всего три квартиры, по одной на этаже. Во дворе дома есть места для парковки авто.







Move.ru - вся недвижимость России