

🕒 Создано: 23.03.2025 в 08:46

Обновлено: 21.01.2026 в 16:16

Санкт-Петербург, улица Руднева, 9к3

26 999 999 ₽

Санкт-Петербург, улица Руднева, 9к3

Округ

[СПБ, Выборгский район](#)

Улица

[улица Руднева](#)

Квартира

Количество комнат

3

Высота потолков

2.75 м

Жилая площадь

49.9 м²

Площадь кухни

9.8 м²

Общая площадь

114.1 м²

Этаж

23/25

Детали объекта

Тип сделки

Продам

Раздел

[Квартиры](#)

Тип балкона

2 балкона

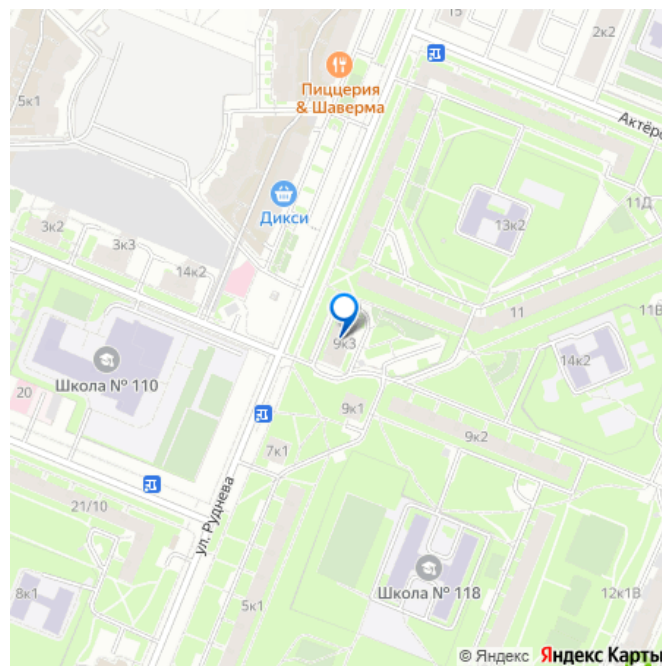
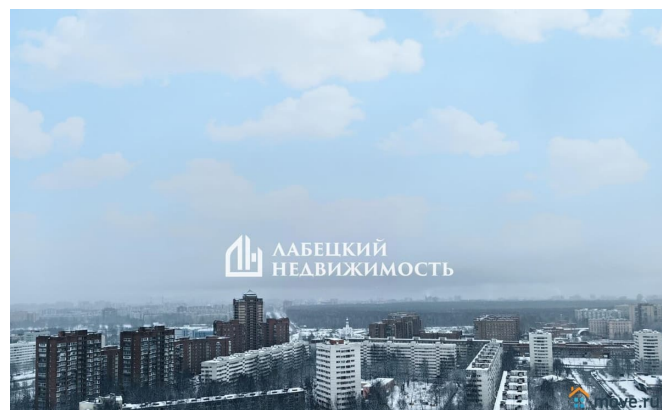
<https://spb.move.ru/objects/9275309223>

Илья Агуреев, Лабетский

Недвижимость

79811338126

для заметок



Тип санузла

совмещенный

Вид из окна

на улицу

Ремонт

евро

Квартира в новостройке

да

Год сдачи

2 квартал 2012 г.

Покупка в ипотеку

да

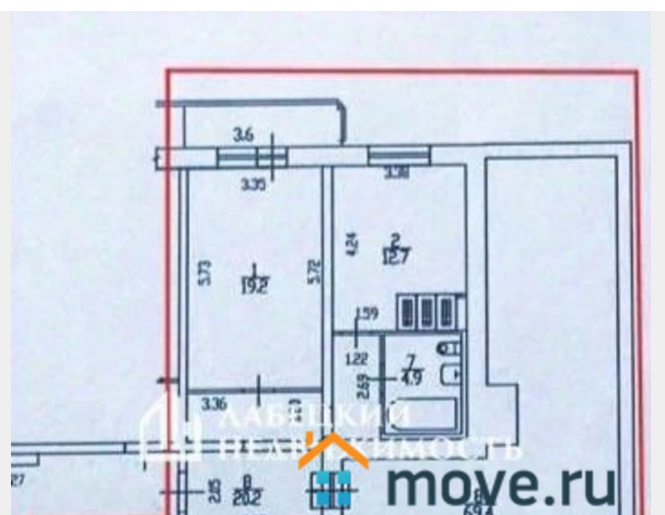
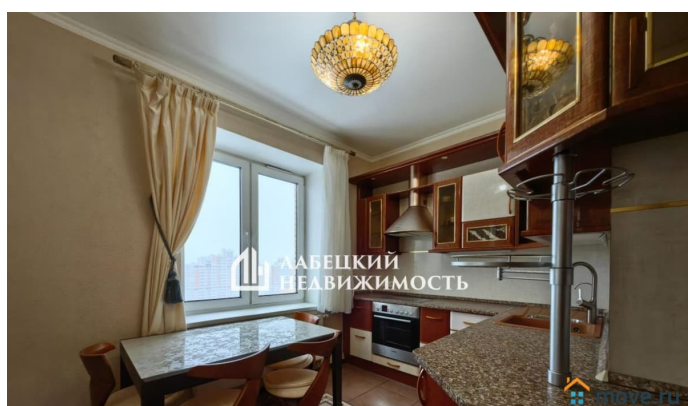
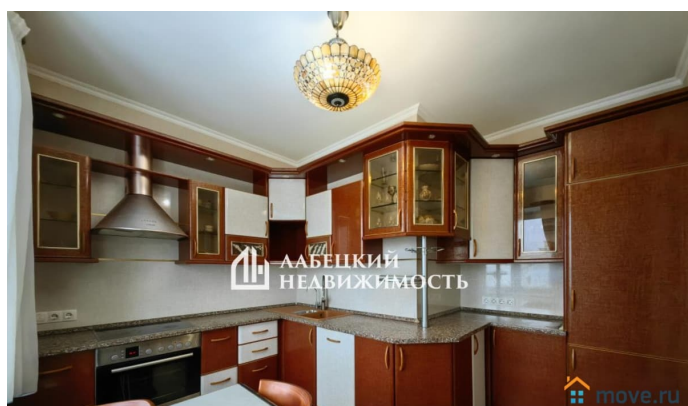
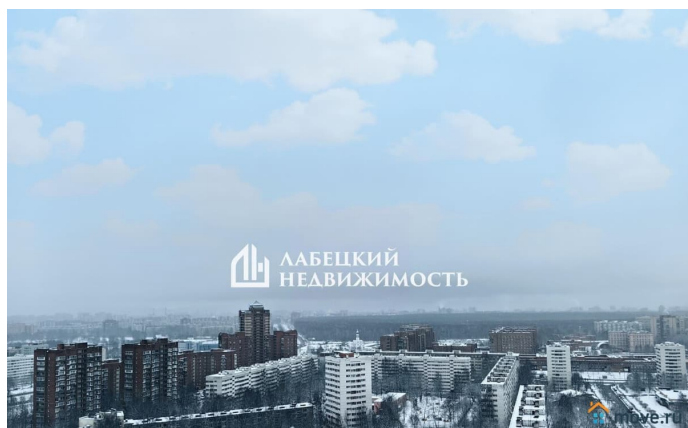
возможна ипотека, лифт

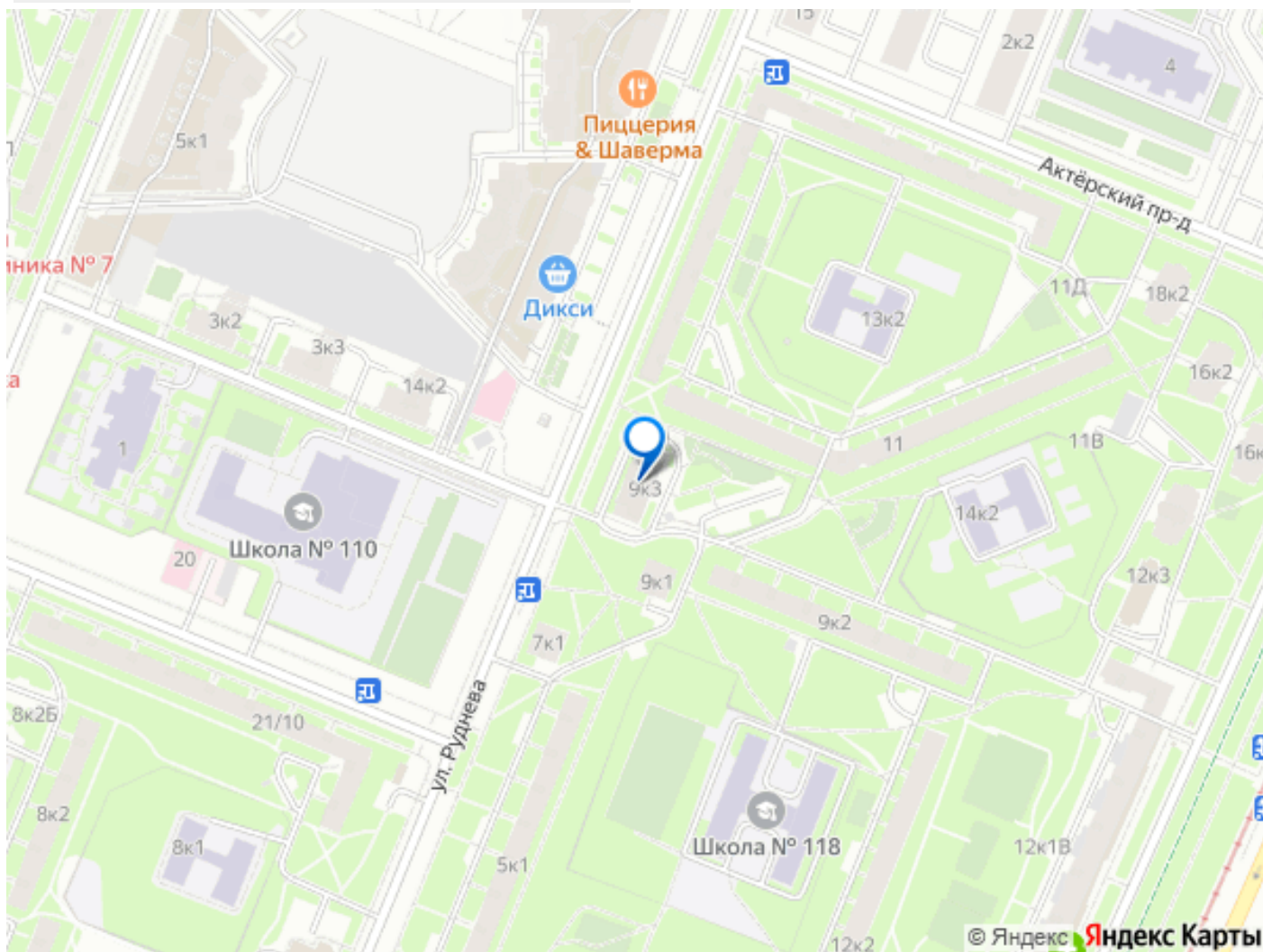
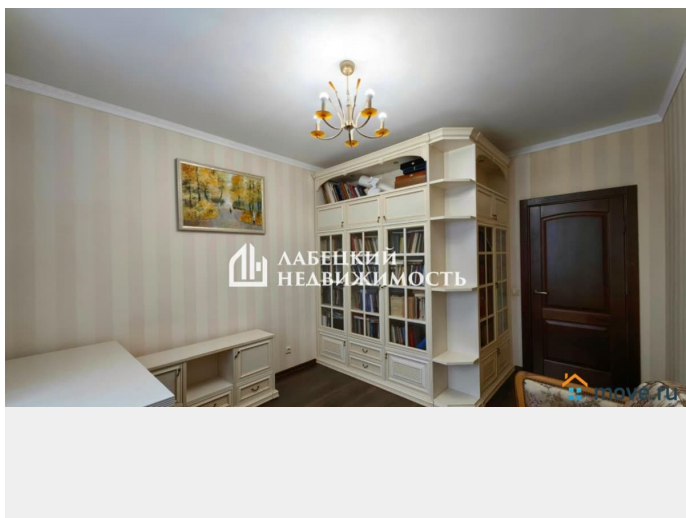
Описание

Добрый день! Продаем ВИДОВУЮ ТРЕХКОМНАТНУЮ квартиру, в КИРПИЧНО-МОНОЛИТНОМ доме, с БОЛЬШОЙ террасой и ПАНОРАМНЫМ видом! !Продажа БЕЗ КОМИССИИ! Кстати, если Вы сейчас продаете свою НЕДВИЖИМОСТЬ, то мы можем СРАЗУ ЕЁ КУПИТЬ! Описание и фотографии соответствуют действительности. ПРО ДОКУМЕНТЫ: - Квартирой владеет ОДИН взрослый собственник, который БУДЕТ присутствовать на подписании; - Укажем ПОЛНУЮ стоимость в договоре; - На квартире НЕТ ОБРЕМЕНЕНИЙ и НЕТ ПЕРЕПЛАНИРОВОК; - Материнский капитал НЕ ИСПОЛЬЗОВАЛСЯ; - Квартира подходит под ИПОТЕКУ, при необходимости, поможем с одобрением на выгодных условиях. ПРО КВАРТИРУ: Квартира с ДЕЙСТВИТЕЛЬНО КОМФОРТНОЙ планировкой: - СОБСТВЕННАЯ ОТКРЫТАЯ терраса с ПАНОРАМНЫМ видом на город; - Выполнен КАЧЕСТВЕННЫЙ ремонт из

ДОРОГИХ и ВЫСОКАЕСТВЕННЫХ материалов; -
ПРОСТОРНЫЕ изолированные комнаты
правильной прямоугольной формы, в одной
из которых имеется выход на ЗАСТЕКЛЕННЫЙ
балкон; - ВМЕСТИТЕЛЬНАЯ кухня,
объединенная с гостиной комнатой; -
ПРОСТОРНЫЙ коридор с БОЛЬШОЙ
гардеробной; - Собственная САУНА; - Два
санузла (в одном из которых располагается
полноценная ванная, а вторая с
постирочной); - ОЧЕНЬ светлая и уютная
квартира! ПРО ДОМ И ИНФРАСТРУКТУРУ: - Дом
2008 года постройки от НАДЕЖНОГО
застройщика «ЛенСпецСМУ»; - В парадной
расположено 3 ЛИФТА; - Своя автономная
КОТЕЛЬНАЯ; - Развитый район для
комфортной жизни; - Своя закрытая
территория; - Зелёная зона разделяет
дворовую территорию на две части на одной
размещаются площадки для тихого и
активного отдыха жильцов дома и детские
игровые площадки, на второй располагается
парковка на 32 машиноместа,
трансформаторная подстанция и
контейнерная площадка; - Рядом есть
необходимые объекты инфраструктуры:
Ленинградская областная клиническая
больница, супермаркеты (Перекресток,
ВкусВилл, Пятерочка), пункты выдачи
Wildberries и OZON, Фитнес-клуб, аптеки,
салоны красоты, кафе, рестораны и другие
полезные сервисы для комфортной жизни; - В
непосредственной близости с домом
расположены детские сады, школы, детские
и спортивные площадки; - В 15 минутах
ХОДЬБЫ расположены красивейшие парки
города: Муринский Парк и Парк Сосновка,
оборудованные местами прогулок и отдыха; -
Всегда есть парковочные места для
автомобилистов. Отличная транспортная
доступность! - Рядом с домом остановки

общественного транспорта. - До метро
Проспект Просвещения 10 минут езды, до
метро Озерки 11 минут езды, до метро
Гражданский Проспект 12 минут езды. - В 5
минутах расположен выезд на КАД. ТОРГ
ВОЗМОЖЕН, но только после просмотра)
Звоните и записывайтесь на просмотр, с
радостью Вам покажем и БЕСПЛАТНО
ПРОКОНСУЛЬТИРУЕМ ПО СДЕЛКЕ!





Move.ru - вся недвижимость России