

**Санкт-Петербург, Земледельческая
улица, 5к2**

29 690 000 ₽

Санкт-Петербург, Земледельческая улица, 5к2

Округ

[СПБ, Приморский район](#)

Улица

[улица Земледельческая](#)

Квартира

Количество комнат

3

Высота потолков

2.8 м

Жилая площадь

57 м²

Площадь кухни

39.6 м²

Общая площадь

115.2 м²

Этаж

13/20

Детали объекта

Тип сделки

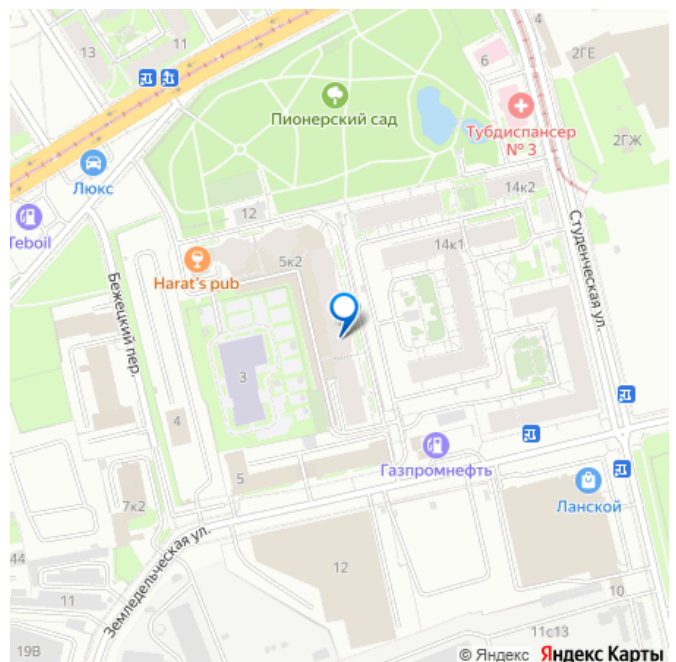
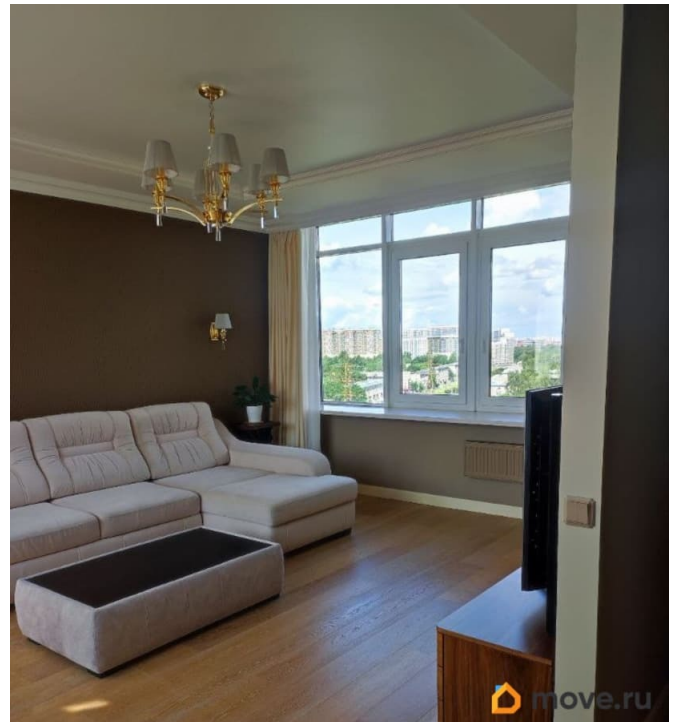
Продам

Раздел

[Квартиры](#)

Тип балкона

для заметок



лоджия

Тип санузла

раздельный

Вид из окна

на улицу

Ремонт

дизайнерский

Квартира в новостройке

да

Год сдачи

4 квартал 2011 г.

Покупка в ипотеку

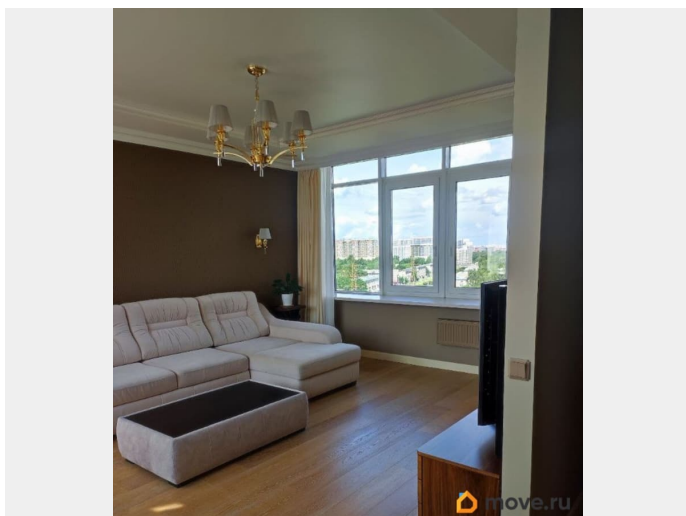
да

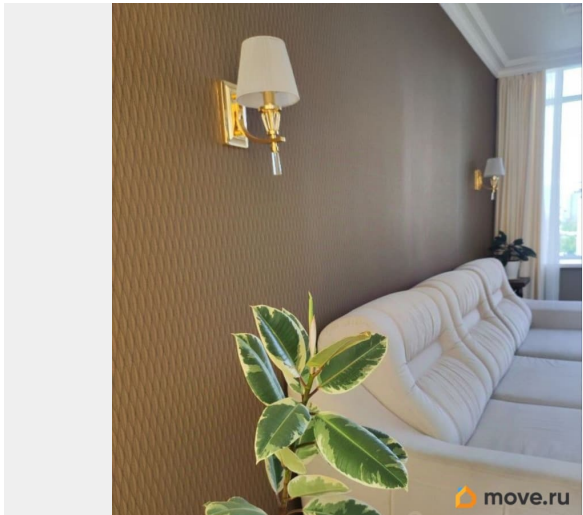
возможна ипотека, лифт, парковка

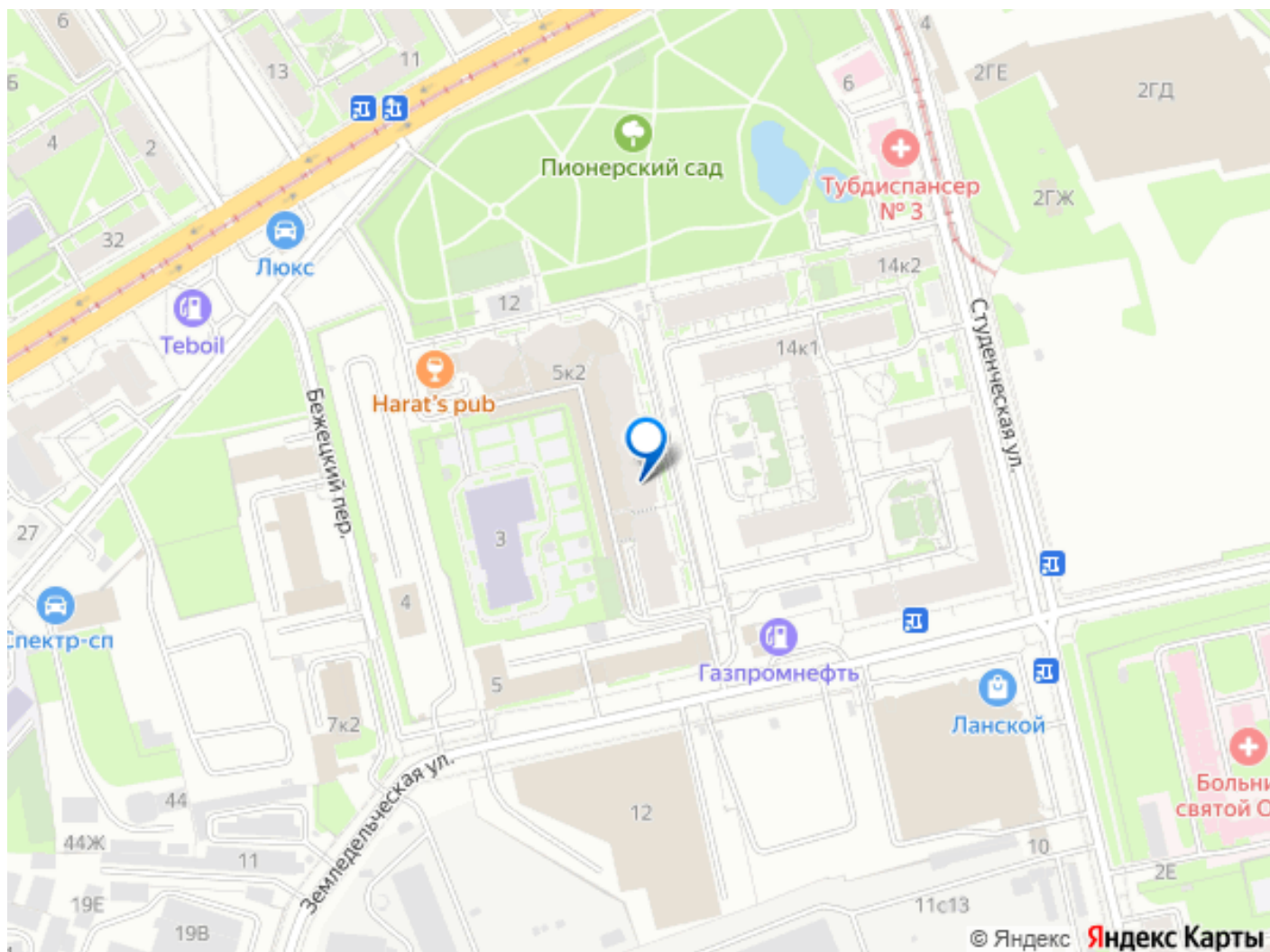
Описание

Квартира, в которую Вы влюбитесь с первого взгляда! Продаётся просторная, солнечная и невероятно уютная трёхкомнатная квартира в современном доме бизнес-класса на ул. Земледельческая, д. 5, корп. 2, лит. А (Приморский район Санкт-Петербурга). Квартира расположена на 13-м этаже 21-этажного монолитно-кирпичного дома 2010 года постройки. Пространство и комфорт: Общая площадь — 115,2 кв. м. Огромная кухня-гостиная 39,6 кв. м. с панорамными окнами — много солнца и воздуха! Три изолированные комнаты (16,2 / 18,4 / 22,4 кв. м.) — идеально для семьи: спальня, детская, кабинет. Два санузла: ванная и душевая. Застеклённая лоджия (4,6 кв. м.) и отдельная кладовая (1,52 м.) в закрытом тамбуре. Дизайн и оснащение: В квартире год назад был сделан косметический ремонт с качественными материалами и она

полностью готова для проживания - въезжай-и живи! Вся мебель остаётся по договоренности. Итальянская кухня из массива дерева + встроенная техника Neff. Полы: паркет и плитка, с подогревом на кухне, в прихожей и санузлах. Высота потолков — 2,8 м Мебель и техника остаются новым хозяевам — въезжай и живи! Дом и двор Бизнес-секция дома: чистые подъезды, 2 грузовых и 1 пассажирский лифт. Парковка по периметру дома + подземный паркинг + многоуровневая парковка в 200 м. Во дворе — сквер с прудиком, детская и спортивная площадки. В доме спортзал, рядом — секция йоги. Инфраструктура Во дворе дома детский сад с бассейном. В пешей доступности школа, магазины, поликлиника. Детский развивающий центр в доме. Множество парков рядом: Ланской сад, Сосновка, Удельный парк, Елагин остров. Всего 10 минут на машине — и вы на Каменном острове. Условия продажи Коммунальные платежи — 1013 тыс. руб. 2 взрослых собственника. Без обременений. Прямая продажа. Звоните прямо сейчас и записывайтесь на просмотр!







Move.ru - вся недвижимость России