

Создано: 01.08.2025 в 19:34

Обновлено: 13.02.2026 в 03:27

Санкт-Петербург, Гороховая улица, 40

59 000 000 ₽

Санкт-Петербург, Гороховая улица, 40

Округ

СПБ, Центральный район

Улица

улица Гороховая

## Квартира

Количество комнат

3

Высота потолков

3.6 м

Жилая площадь

54 м<sup>2</sup>

Площадь кухни

36 м<sup>2</sup>

Общая площадь

115.7 м<sup>2</sup>

Этаж

2/3

## Детали объекта

Тип сделки

Продам

Раздел

Квартиры

Тип санузла

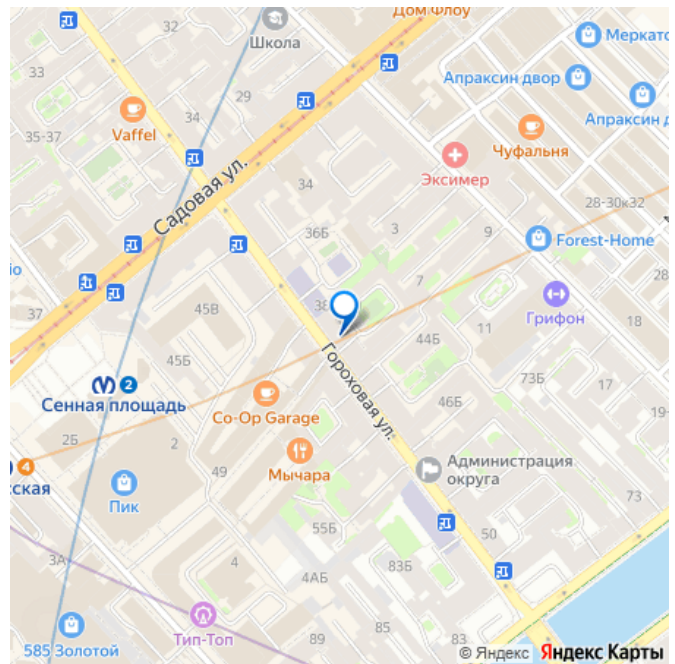
раздельный

https://spb.move.ru/objects/9288254436

Юлия Сомрякова, Montblanc Golden Group

79118207621

для заметок



Вид из окна

на улицу

Ремонт

дизайнерский

Покупка в ипотеку

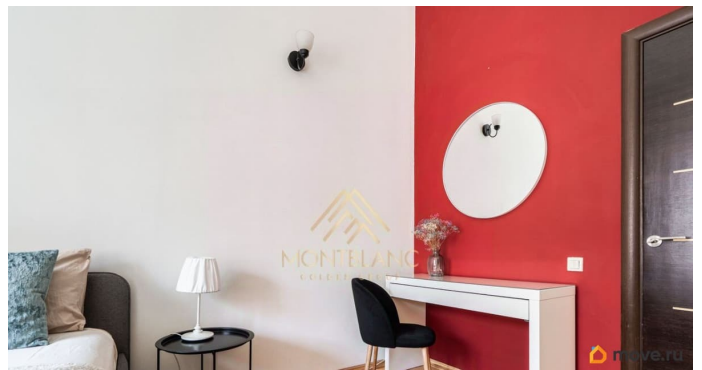
да

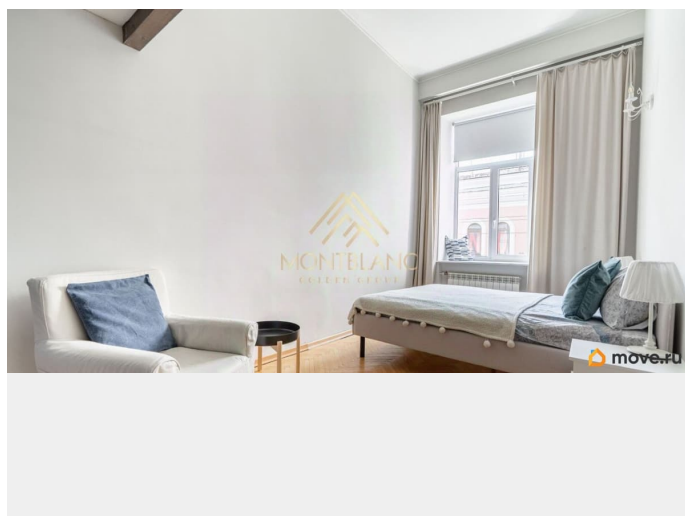
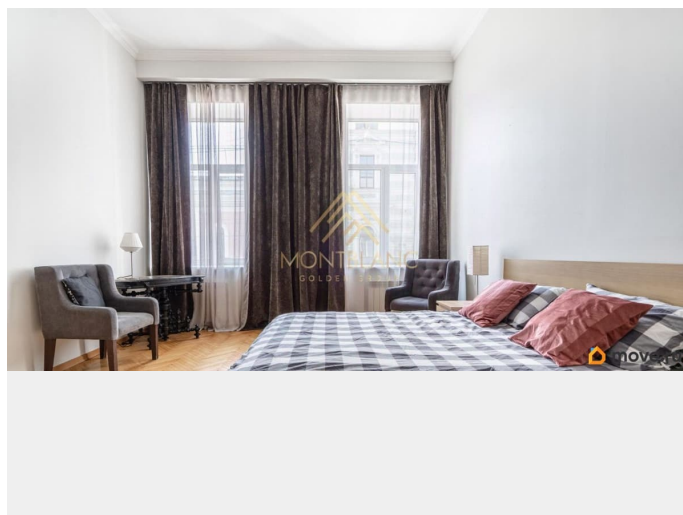
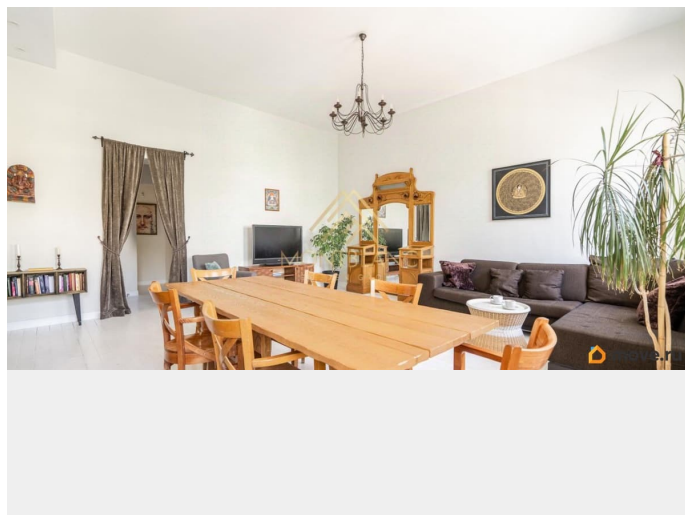
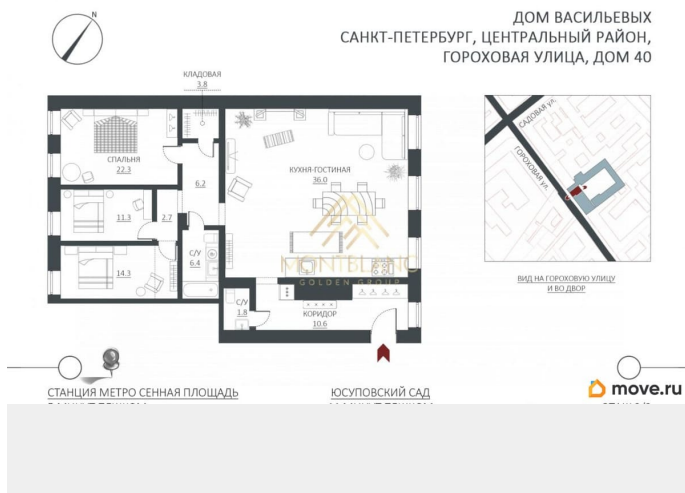
возможна ипотека, парковка

## Описание

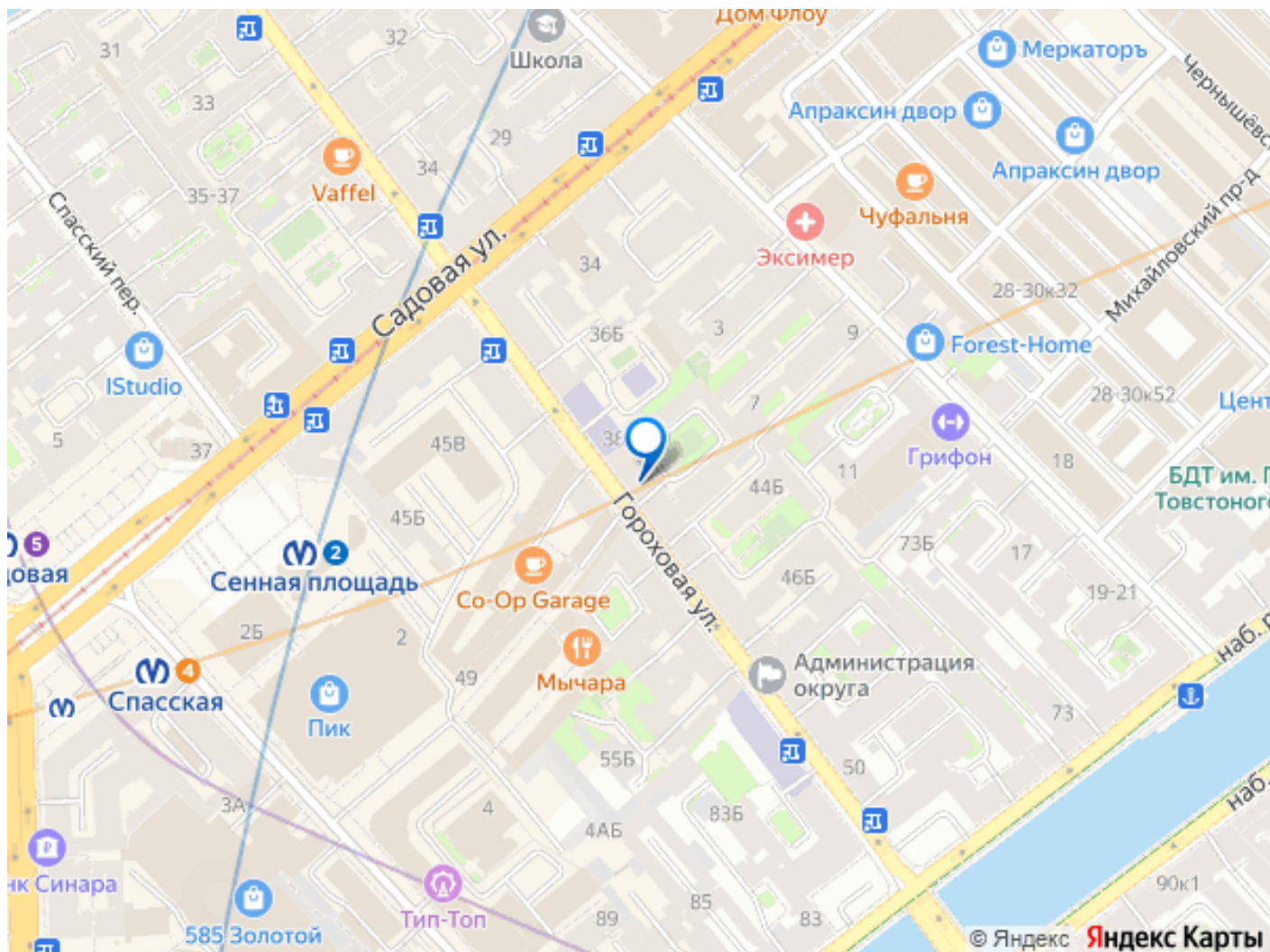
Арт. 112141672 Жизнь в историческом центре Петербурга. Гороховая ул., 40 116 м² | 59 000 000 ? Есть квартиры, которые выбирают не по плану, а по ощущениям. Это место, где вы слышите дыхание старого Петербурга, но живёте в современном комфорте. Дом Васильевых — редкий архитектурный памятник в сердце «золотого треугольника». Всего 3 этажа, по 2 квартиры на каждом. Тишина, приватность и статус — качества, которых не купить в современных домах. Ваша квартира на 2м этаже объединяет историю и современность: Кухня-гостиная 36 м² с тремя окнами во внутренний зелёный двор. Пространство для встреч, тёплых вечеров и больших столов. Три изолированные комнаты: 22, 18 и 14 м² — светлые, с окнами на Гороховую. Высота потолков 3,6 м — пространство дышит, а при желании легко оборудовать второй ярус. 2 санузла, один в виде большой ванной комнаты. Кладовая, которую легко превратить в гардеробную. Бесплатная парковка во дворе. Квартира полностью готова к жизни: свежий ремонт, мебель, техника, продуманное зонирование, абсолютная чистота. Заходи и живи. Для жизни — это образ Петербурга, который хочется впустить в себя: 3 станции метро в

пешей доступности, Сенная площадь — в 4 минутах. Прогулки по набережным Фонтанки и канала Грибоедова, Семёновский и Каменный мосты, утренние пробежки в Юсуповском саду и камерные вечера в Державинском. Рядом лучшие гастрономические точки города: культовый Garage, общественные пространства, рестораны и пекарни. Для инвестора — это готовый инструмент сохранения и роста капитала. Редкий формат 3комнатной квартиры 116 м² в историческом центре — это всегда высокая ликвидность. Локация с туристическим потоком и развитой инфраструктурой гарантирует высокий потенциал дохода при долгосрочной или посуточной аренде. Юридическая сторона: — 2 взрослых собственника — Прямая продажа — Без обременений Это не просто квартира. Это часть Петербурга, которую можно назвать своей. Звоните, чтобы договориться о личной презентации. Такие объекты не ждут — ими живут.









Move.ru - вся недвижимость России