

**Санкт-Петербург, 19-я Васильевского  
острова линия, 2****30 500 000 ₽**

Санкт-Петербург, 19-я Васильевского острова линия, 2

Округ

[СПБ, Василеостровский район](#)**Квартира**

Количество комнат

3

Высота потолков

3.7 м

Жилая площадь

72.1 м<sup>2</sup>

Площадь кухни

20.7 м<sup>2</sup>

Общая площадь

115.8 м<sup>2</sup>

Этаж

2/3

**Детали объекта**

Тип сделки

Продам

Раздел

[Квартиры](#)

Тип санузла

совмещенный

Вид из окна

для заметок



во двор

Ремонт

дизайнерский

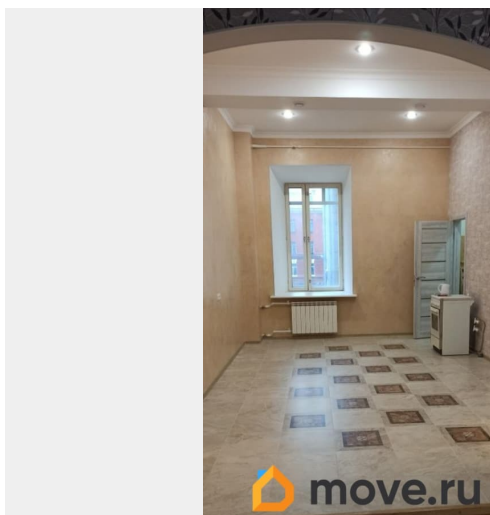
Покупка в ипотеку

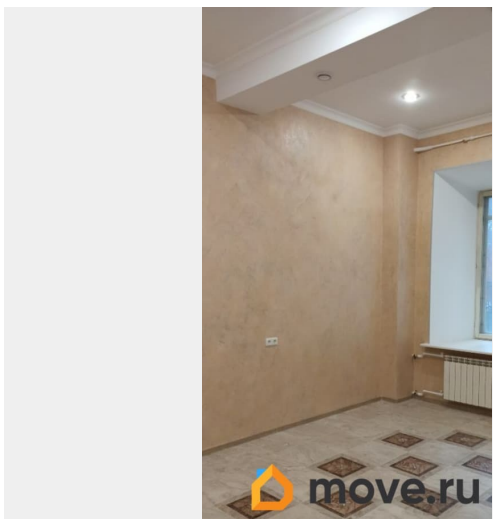
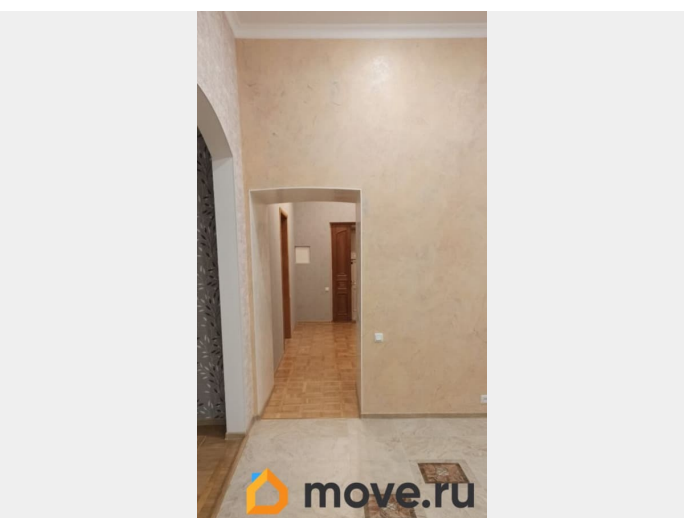
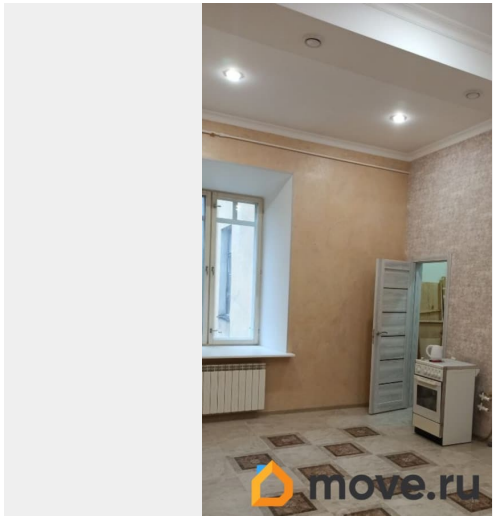
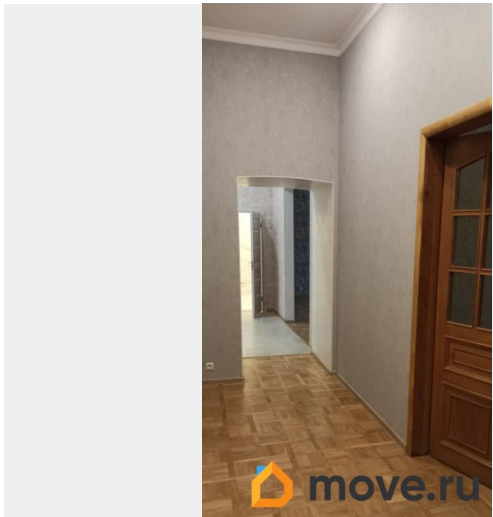
да

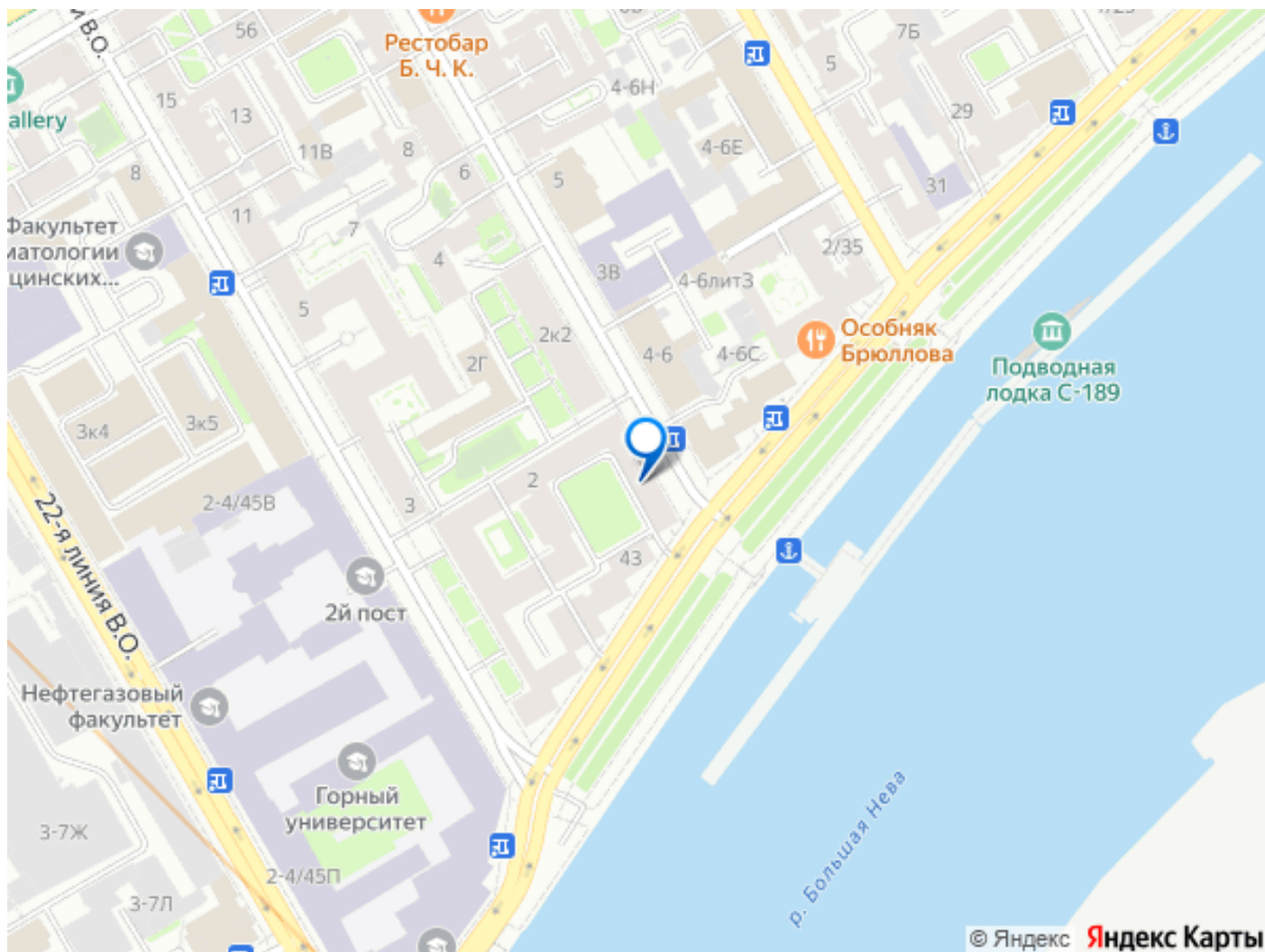
возможна ипотека, лифт

## Описание

Квартира в историческом центре Васильевского острова, рядом с набережной Большой Невы в 3-х минутах Успенское подворье монастыря Оптиная пустынь. Очень красивые места, закрытая, тихая территория. В квартире сделан капитальный ремонт (делали для себя). Окна - деревянные стеклопакеты, двери - дуб. Отреставрирован паркет, не скрипит не гуляет. Остальное, керамогранит под заказ. Вся сантехника новая. Квартира в прямой продаже, собственность более пяти лет, полная стоимость в договоре. Любые формы оплаты.







Move.ru - вся недвижимость России