

Ольга Григорьева, АВЕНТИН

79817856029

Санкт-Петербург, улица Шелгунова, 9к1

21 950 000 ₽

Санкт-Петербург, улица Шелгунова, 9к1

Округ

[СПБ, Невский район](#)

Улица

[улица Шелгунова](#)

Квартира

Количество комнат

3

Высота потолков

2.71 м

Жилая площадь

78.3 м²

Площадь кухни

20.8 м²

Общая площадь

115 м²

Этаж

5/16

Детали объекта

Тип сделки

Продам

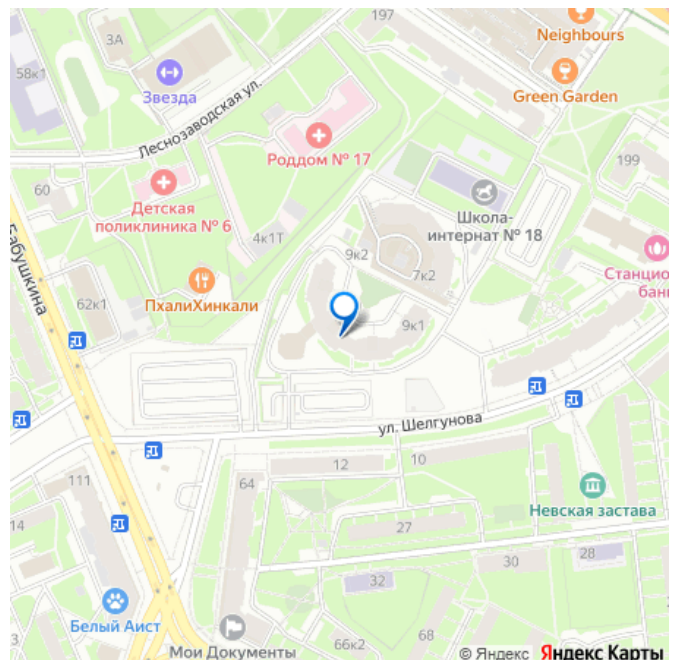
Раздел

[Квартиры](#)

Тип балкона

балкон

для заметок



Тип санузла

совмещенный

Вид из окна

на улицу

Ремонт

дизайнерский

Квартира в новостройке

да

Покупка в ипотеку

да

возможна ипотека, лифт, парковка

Описание

Арт. 87501770. Квартира 115 м² + балкон 5,3 м² рядом с набережной р.Невы в английском стиле с большим гостиным залом. О КВАРТИРЕ И ВОЗМОЖНОСТЯХ: Квартира с функциональной и продуманной планировкой, выполненная в эксклюзивном дизайнерском интерьере. * Классический стиль: Дизайн выдержан в лучших традициях классического английского стиля — лепнина, колонны, элементы сусального золота, КАМИН. * Мебель и техника: Квартира продается с мебелью и встроенной техникой (кухня кантри кремового цвета, гарнитур цвета слоновой кости в спальне, шкафы, трюмо и пр). * Атмосфера: Атмосфера уюта и респектабельности. При желании, вы можете освежить интерьер под свой вкус, сохранив при этом высокое качество базы и уникальные элементы декора. ПРОДУМАННОЕ ЗОНИРОВАНИЕ (Европейский стандарт): Мы разделили пространство на две ключевые зоны для вашего удобства: 1. ГОСТЕВАЯ ЗОНА (для встреч и отдыха): - Гостиная 45,4 м² с камином — идеальное место для приема

гостей или семейных вечеров. - Кухня-столовая 20,8 м² с выходом на широкий застекленный балкон (восточная сторона, утреннее солнце). В кухне гарнитур в стиле кантри кремового цвета, оборудован встроенной техникой (духовка, вытяжка, варочная панель, посудомоечная машина), холодильник. - Отдельный гостевой санузел с душевой кабиной (есть стиральная машина и бойлер). 2. ЛИЧНОЕ ПРОСТРАНСТВО (для приватности и тишины): - Две солнечные спальни (20,1 и 12,8 м²), объединенные приватным холлом с гардеробной. - Большая ванная комната (5,7 м²) с двумя раковинами, санузлом и биде. О ДОМЕ И ЛОКАЦИИ: *

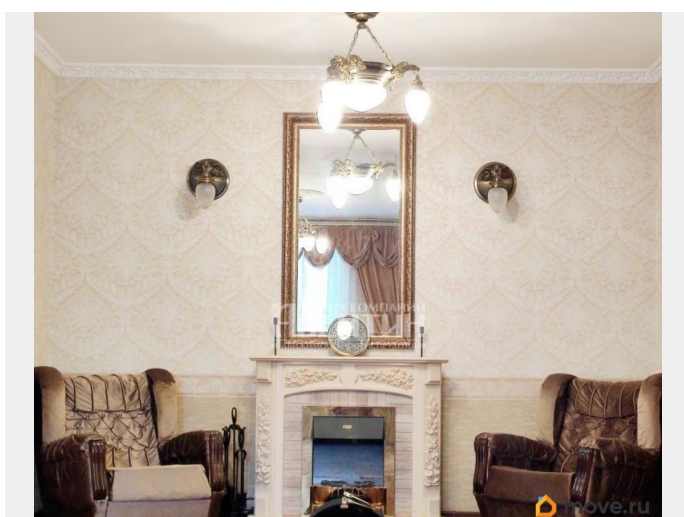
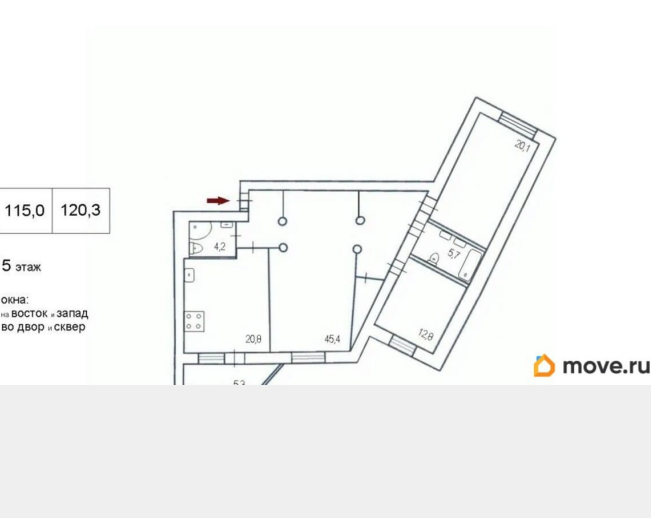
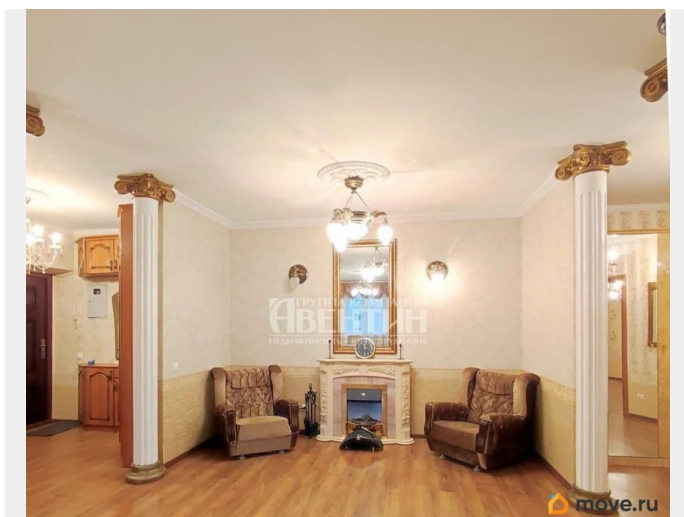
Премиум-класс: Надежный кирпично-монолитный дом 2009 года с круглосуточной охраной, консьержем и службой эксплуатации. * Отдых рядом: В 2 минутах

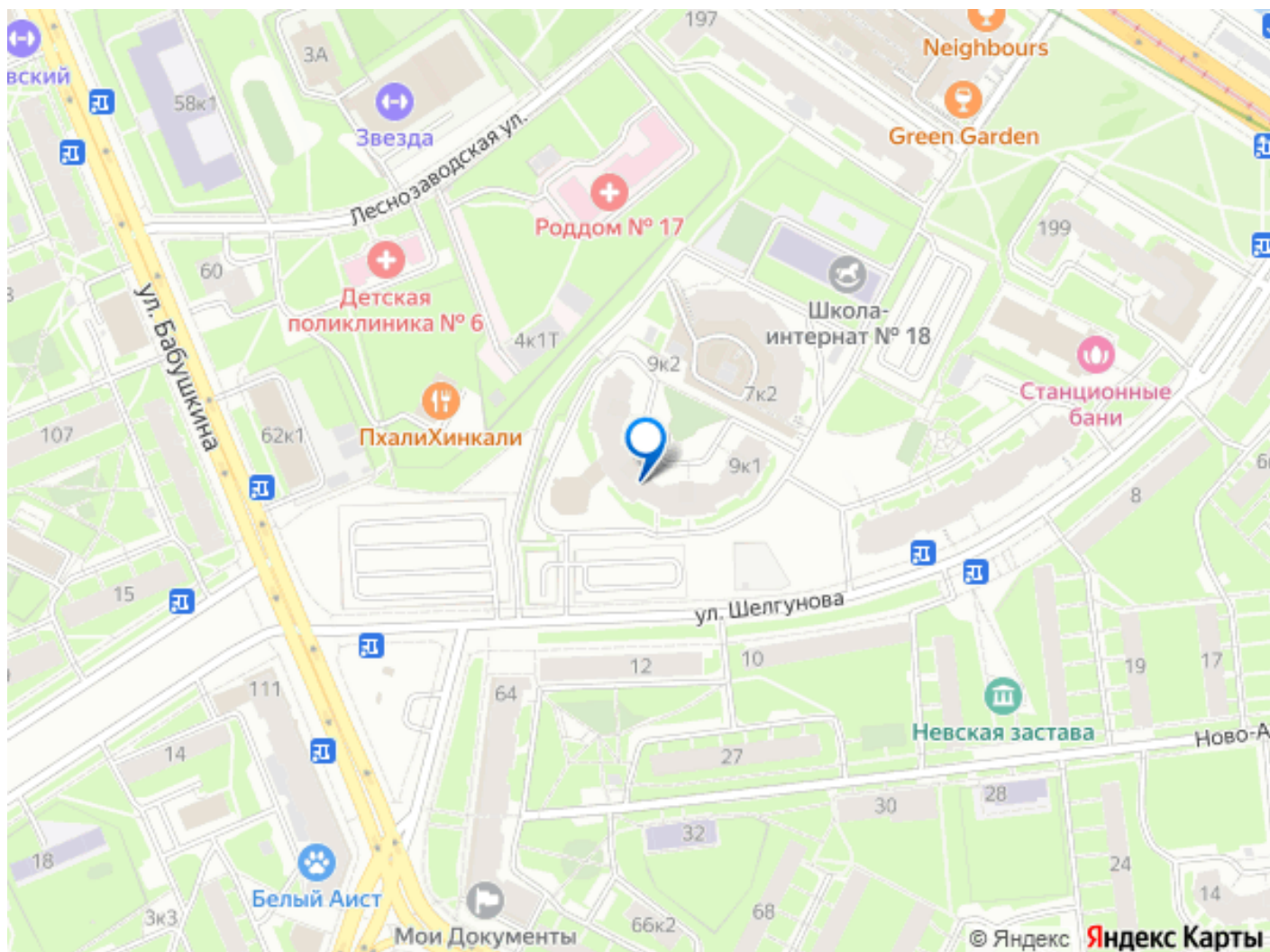
ходьбы — набережная Невы, лодочная станция и большой парк для прогулок. * Инфраструктура: Благоустроенный

внутренний двор с детской и спортивной площадками. Паркинг у дома. Детские и медицинские учреждения рядом. * Транспортная доступность: До станции метро «Пролетарская» всего 10 минут спокойным

шагом. ЮРИДИЧЕСКАЯ ЧИСТОТА: * Один взрослый собственник (участник долевого строительства более 5 лет). * Прямая

продажа, без обременений. * Готовы к быстрой сделке. Это редкое предложение на рынке, если вы ищете просторную квартиру с характером, которую можно адаптировать под себя. Звоните, приходите. Готовы ответить на все ваши вопросы.





Move.ru - вся недвижимость России