

Создано: 23.01.2025 в 18:21

Обновлено: 11.12.2025 в 15:49

<https://spb.move.ru/objects/9287341032>

Алексей Малахов, Частный маклер

79117278461

**Санкт-Петербург, Большой
Сампсониевский проспект, 4-6**

46 000 000 ₽

Санкт-Петербург, Большой Сампсониевский проспект, 4-6

Округ

[СПБ, Выборгский район](#)

Улица

[проспект Большой Сампсониевский](#)

Квартира

Количество комнат

3

Высота потолков

2.85 м

Жилая площадь

69 м²

Площадь кухни

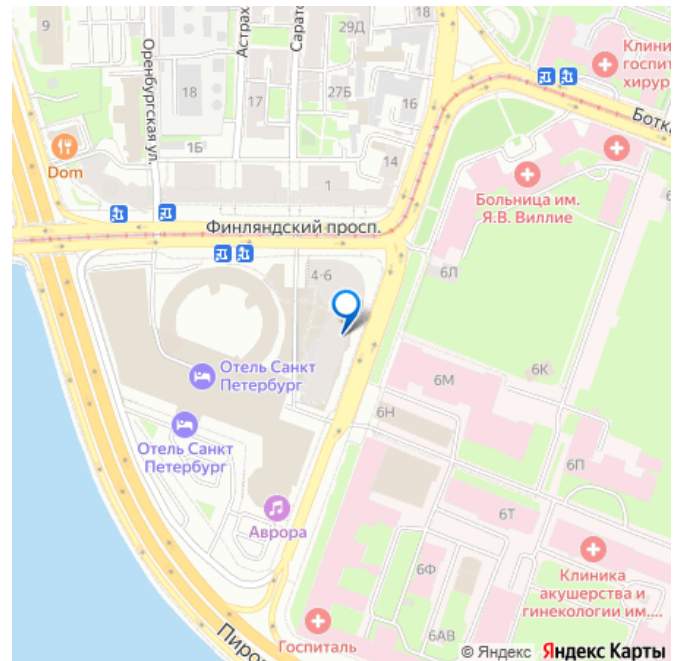
15 м²

Общая площадь

115 м²

Этаж

12/23



Детали объекта

Тип сделки

Продам

Раздел

[Квартиры](#)

Тип балкона

лоджия

Тип санузла

совмещенный

Вид из окна

на улицу

Ремонт

дизайнерский

Квартира в новостройке

да

Покупка в ипотеку

да

возможна ипотека, лифт, парковка

Описание

Продаётся семейная квартира в доме бизнес-класса Монблан Предлагаю вашему вниманию просторную и светлую квартиру с двумя спальнями и просторной кухней-гостиной в одном из самых престижных районов Санкт-Петербурга. Дом расположен в непосредственной близости от станции метро Площадь Ленина и легендарного крейсера Аврора, всего в 10 минутах ходьбы.

Квартира находится на высоком этаже, откуда открывается завораживающий вид на городскую панораму, включая величественный Смольный собор.

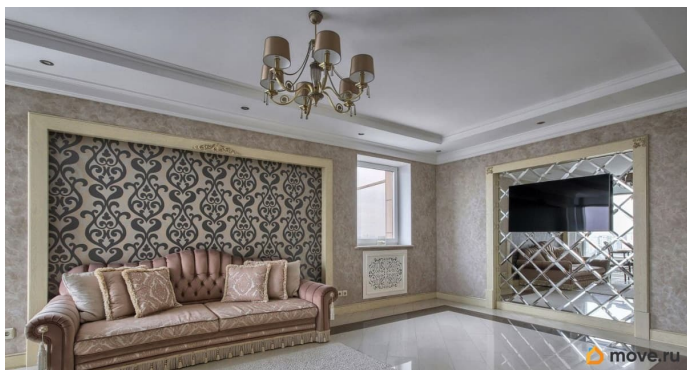
Просторные комнаты залиты естественным светом благодаря большим окнам и витражному остеклению лоджий. Дом оборудован всеми необходимыми удобствами для комфортной жизни: закрытая охраняемая территория, подземный паркинг, роскошные входные группы, круглосуточная служба консьержей и видеонаблюдение. Лифты работают по магнитным ключам, обеспечивая

дополнительную безопасность жильцов.

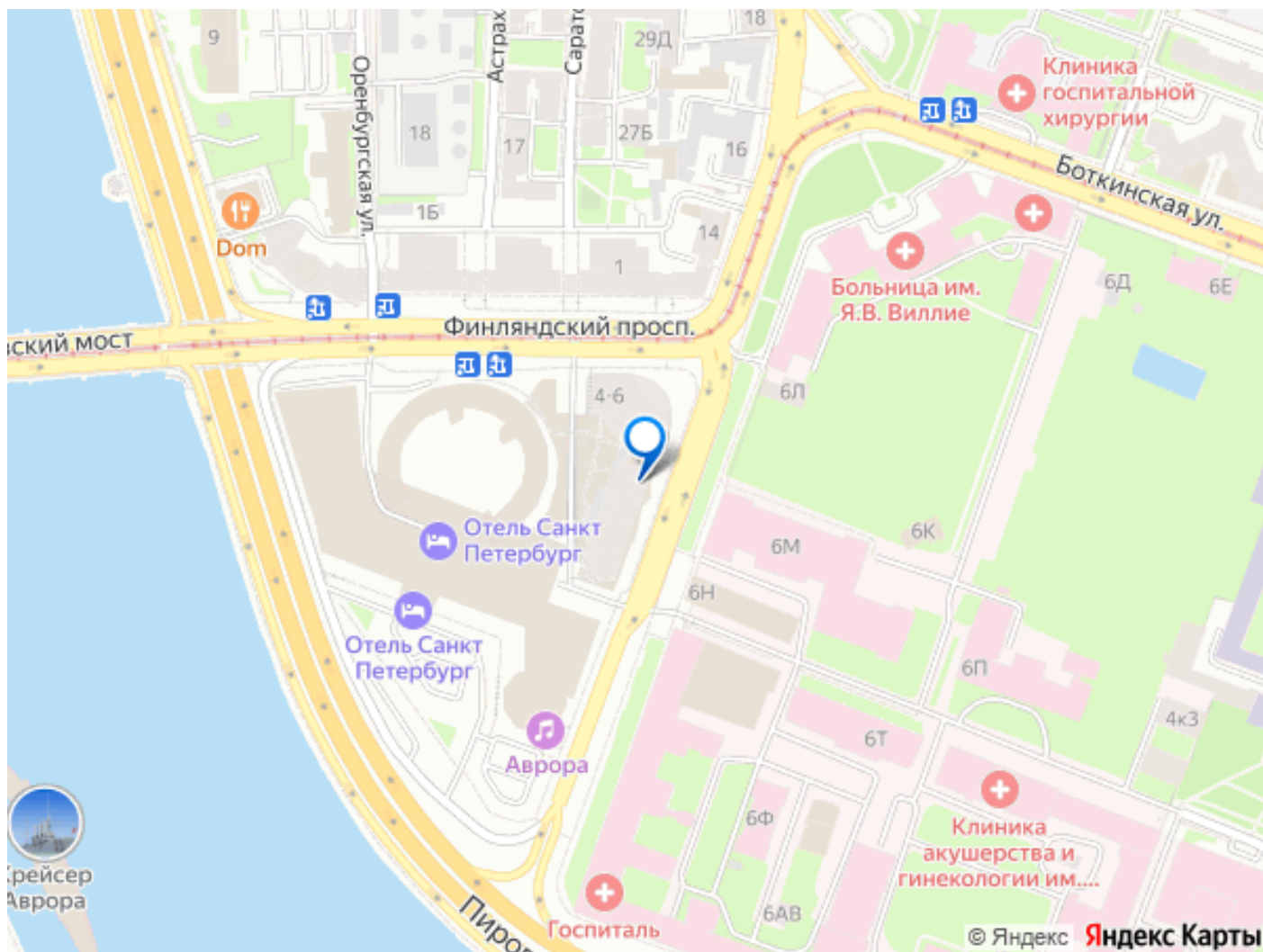
Интерьер квартиры выполнен с использованием высококачественных материалов, что гарантирует долговечность ремонта. На кухне установлена техника премиальных брендов Miele и Kuppersbusch, которая останется новому владельцу.

Расположение дома идеально подходит для тех, кто ценит комфорт и удобство: рядом находятся рестораны, кафе, аптека, цветочный магазин и винный бутик.

Благодаря Пироговской набережной, вы сможете легко добраться до загородных трасс или центра города через Литейный и Сампсониевский мосты. Соседями являются приятные и ответственные люди, создающие атмосферу дружелюбия и доверия. Не упустите возможность стать владельцем этой замечательной квартиры! Прямая продажа без обременений, полная цена в договоре. Жду вас на просмотре, чтобы вы смогли лично оценить все преимущества этого предложения.







Move.ru - вся недвижимость России