

Создано: 06.10.2025 в 18:59

Обновлено: 07.01.2026 в 14:44

Санкт-Петербург, проспект Бакунина, 33

**46 640 000 ₽**

Санкт-Петербург, проспект Бакунина, 33

Округ

[СПБ, Центральный район](#)

Улица

[проспект Бакунина](#)

## Квартира

Количество комнат

3

Высота потолков

3 м

Жилая площадь

52.5 м<sup>2</sup>

Площадь кухни

24.7 м<sup>2</sup>

Общая площадь

116.6 м<sup>2</sup>

Этаж

2/9

## Детали объекта

Тип сделки

Продам

Раздел

[Квартиры](#)

Тип санузла

совмещенный

<https://spb.move.ru/objects/9285498839>

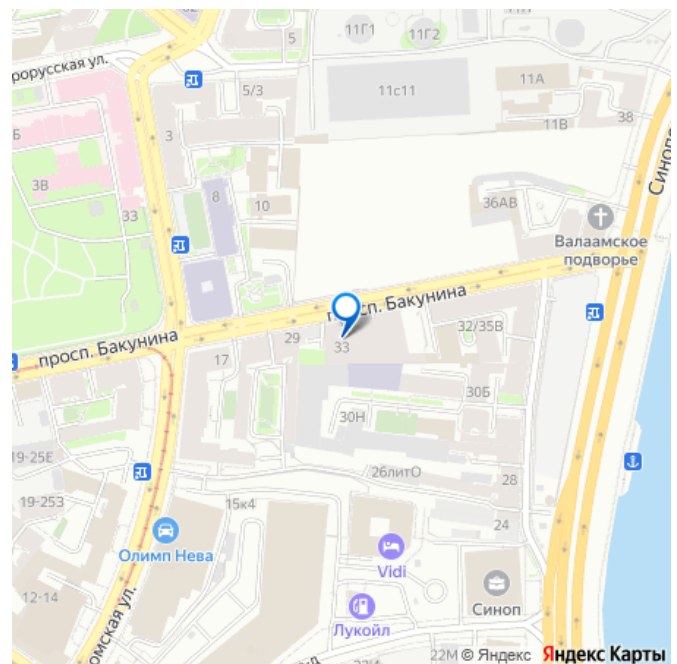
**Петербургская Строительная**

**Компания, Петербургская**

**Строительная Компания**

**79830679512**

для заметок



Вид из окна	на улицу
Ремонт	без отделки
Квартира в новостройке	да
Год сдачи	2 квартал 2025 г.
Покупка в ипотеку	да

возможна ипотека, лифт

Описание

Продается просторный апартамент площадью 116,6 м² в клубном доме «Бакунина 33» от застройщика ГК ПСК.

Характеристики помещения:

- площадь — 116,6 м²;
- отдельный вход со двора;
- 2 этаж клубного дома бизнес-класса;
- потолки — 3 метра, позволяет создать просторное и статусное пространство;
- свободная планировка;
- состояние: без отделки (возможность реализовать дизайн под индивидуальные задачи);
- большие окна, хорошие возможности для естественного освещения.
- зарегистрированная собственность;
- продажа напрямую от застройщика.

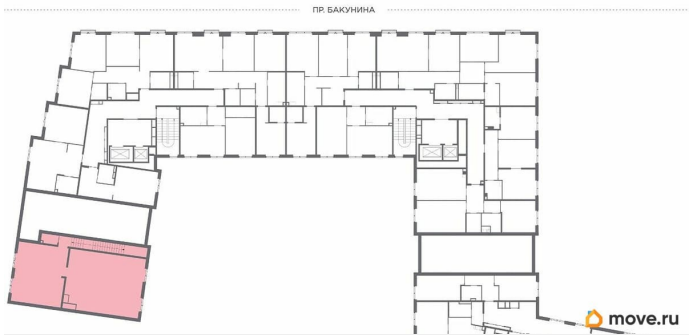
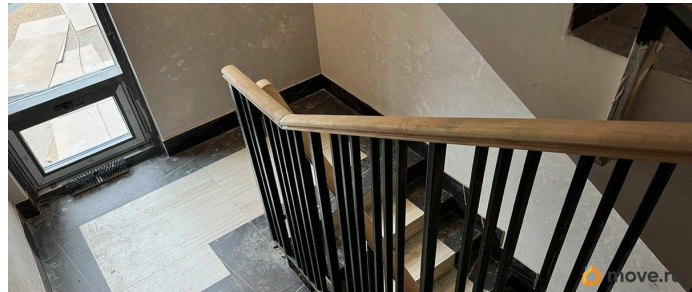
Условия покупки

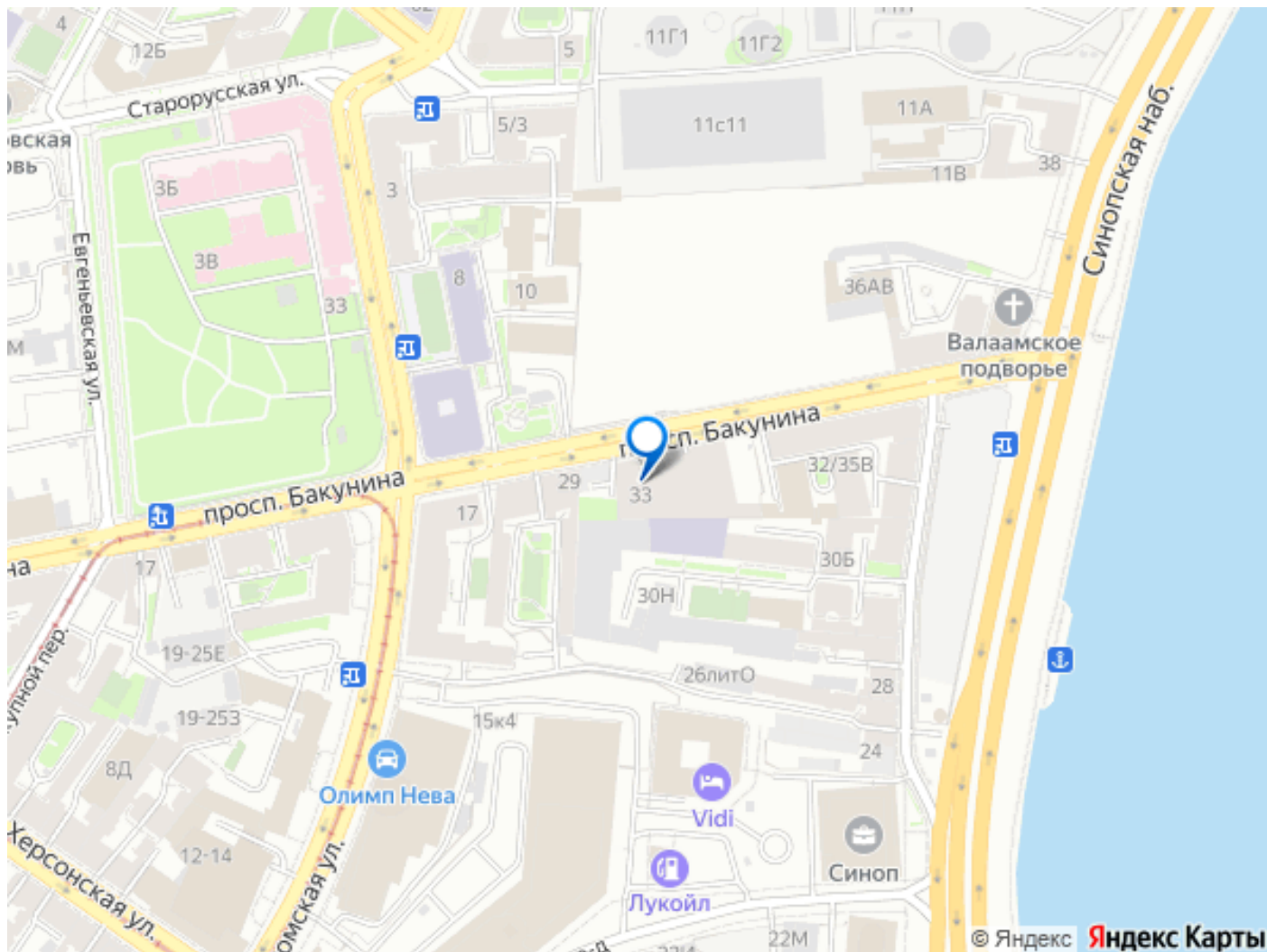
- Стоимость: 46 640 000 руб.
- При 100% оплате предоставляется скидка 5%.
- Рассрочка на 1 год: первоначальный взнос 50%, оставшаяся сумма вносится ежеквартально равными долями. Цена при рассрочке не увеличивается.

Локация

Адрес: Санкт-Петербург, ул. Бакунина, 33. Дом сдан, идет заселение. Здание расположено в престижной центральной части города в 200

метрах от Синопской набережной и Невы. В 10 минутах пешком - Невский проспект, станции метро Площадь Ал. Невского, Площадь Восстания и Московский вокзал.а также крупные транспортные магистрали - Лиговский проспект, Суворовский проспект. Район отличается высокой плотностью застройки и насыщенной инфраструктурой. Апартамент идеально подойдет для: • проживания в статусном доме в центре Петербурга; • организации просторного семейного пространства или квартиры с отдельными спальнями и зоной для работы; • использования апартаменты с целью инвестиций: высокий спрос на аренду в Центральном районе обеспечивает стабильный доход при долгосрочной или краткосрочной сдаче. О застройщике ГК ПСК — один из крупнейших девелоперов Санкт-Петербурга с более чем 18-летней историей. Компания реализует проекты во всех сегментах недвижимости — от премиальных жилых комплексов до масштабных кварталов комфорт-класса и апарт-отелей. По данным портала ЕРЗ.РФ, ПСК входит в ТОП-10 крупнейших застройщиков Санкт-Петербурга по объему текущего строительства. Портфель компании насчитывает более 3 млн кв. м жилой и коммерческой недвижимости. Все объекты сдаются строго в срок и отличаются высоким уровнем архитектуры и инженерных решений. #Z6SfEC





Move.ru - вся недвижимость России