

Создано: 12.01.2026 в 13:20

Обновлено: 16.02.2026 в 13:21

<https://spb.move.ru/objects/9287919389>

Стоун, Стоун

79820938950

Санкт-Петербург, Московское шоссе,
262к3

11 755 000 ₽

Санкт-Петербург, Московское шоссе, 262к3

Округ

[СПб, Пушкинский район](#)

Квартира

Количество комнат

3

Жилая площадь

55.4 м²

Площадь кухни

26.1 м²

Общая площадь

117.1 м²

Этаж

6/6

Детали объекта

Тип сделки

Продам

Раздел

[Квартиры](#)

Ремонт

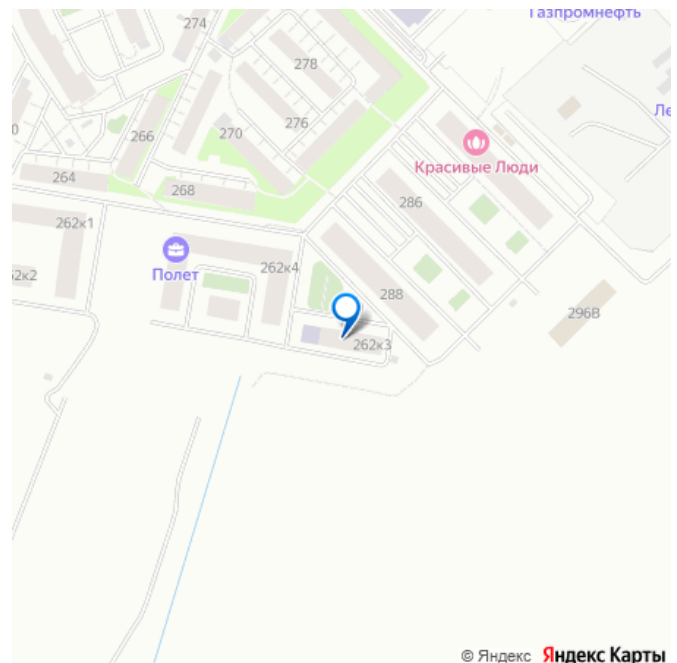
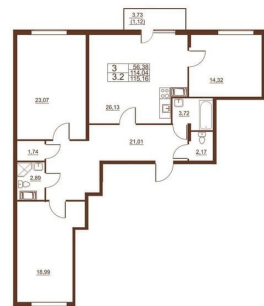
с отделкой

Квартира в новостройке

да

Год сдачи

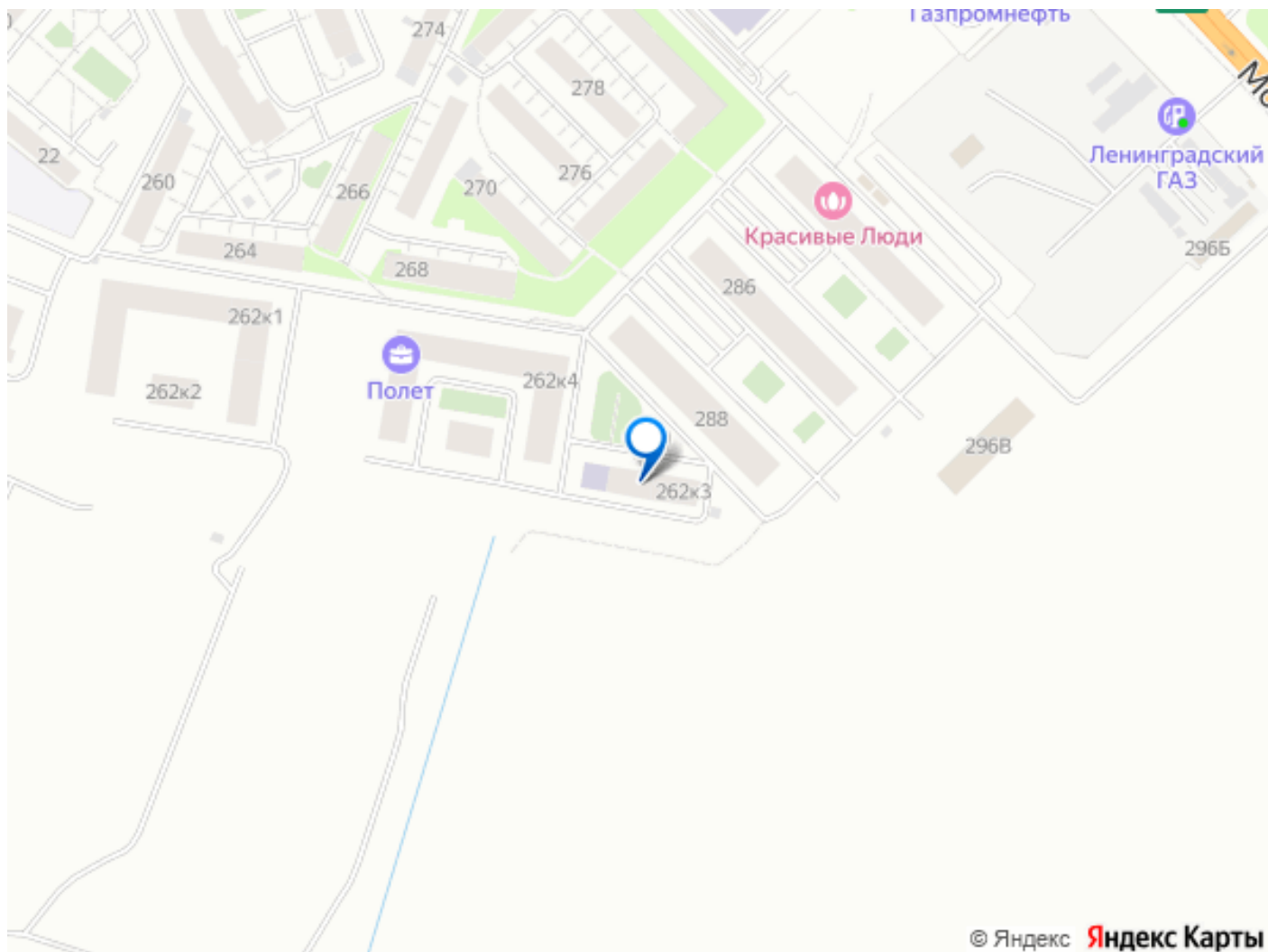
для заметок



Описание

Продается готовая трехкомнатная квартира в жилом комплексе Полет от ГК СТОУН на 6 этаже. Общая площадь составляет 117.10 кв. м. Квартира отделки preFine . Жилой комплекс располагается по адресу Санкт-Петербург, Пушкинский район, пос. Шушары, Московское ш., пос. Ленсоветовский.

Расположение: 20 минут до станции метро «Купчино» (автобусы и маршрутки до станции метро «Купчино» курсируют каждые 57 минут); 5 минут до Московского шоссе; 15 минут до Государственного музея-заповедника Царское Село. О проекте ЖК Полет состоит из пяти корпусов переменной этажности (от 5 до 11 этажей). Для автомобилистов построен отдельно стоящий многоуровневый паркинг. Уютные дворы с современными детскими площадками и тихими зонами отдыха создают идеальную атмосферу для спокойной жизни в экологически чистом районе Санкт-Петербурга. Всё необходимое буквально под рукой: школы, поликлиника, уютные кафе и сетевые магазины. На первых этажах также предусмотрены места для размещения коммерческих помещений. Ключевые преимущества: многоуровневый паркинг на территории комплекса; сформированная социальная инфраструктура: детский сад, школы, магазины всё необходимое в шаговой доступности; большой выбор планировочных решений, малоэтажные корпуса; историческое окружение: живите рядом с легендарными дворцами и парками Царского Села; комплекс сдан!



Move.ru - вся недвижимость России