

Создано: 24.06.2025 в 14:29

Обновлено: 22.01.2026 в 15:22

Санкт-Петербург, Боткинская улица, 15к1

42 000 000 ₽

Санкт-Петербург, Боткинская улица, 15к1

Округ

[СПБ, Выборгский район](#)

Улица

[улица Боткинская](#)

Квартира

Количество комнат

3

Высота потолков

3 м

Жилая площадь

65.2 м²

Площадь кухни

21.9 м²

Общая площадь

117.2 м²

Этаж

3/8

Детали объекта

Тип сделки

Продам

Раздел

[Квартиры](#)

Тип санузла

совмещенный

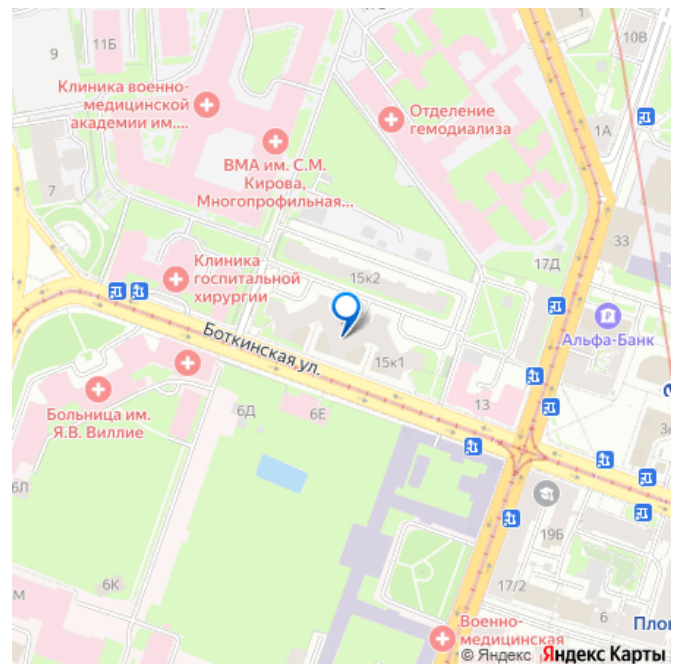
<https://spb.move.ru/objects/9281660584>

Елена Корзун, Запстрой

недвижимость

79819437714

для заметок



Вид из окна

во двор

Ремонт

дизайнерский

Покупка в ипотеку

да

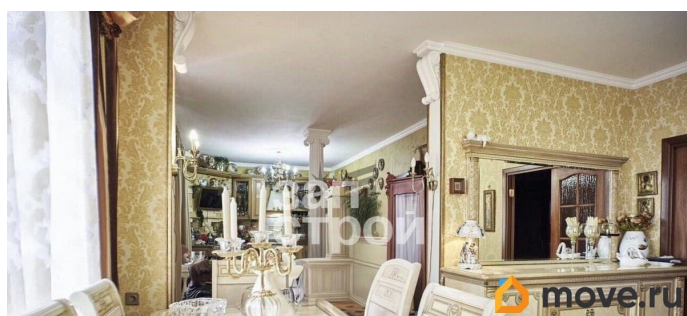
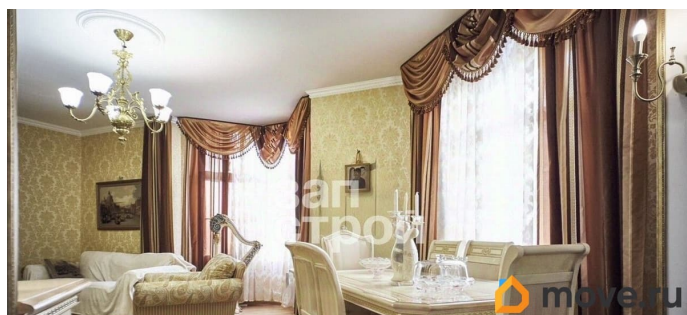
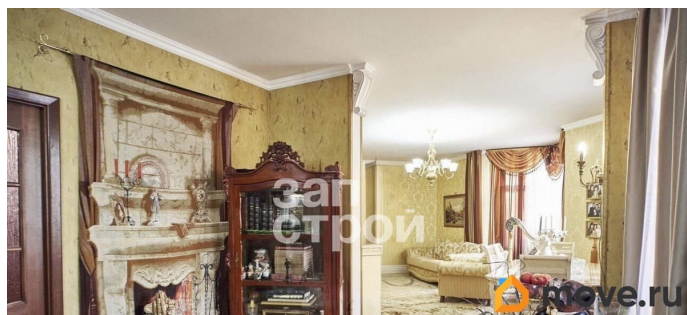
возможна ипотека, лифт

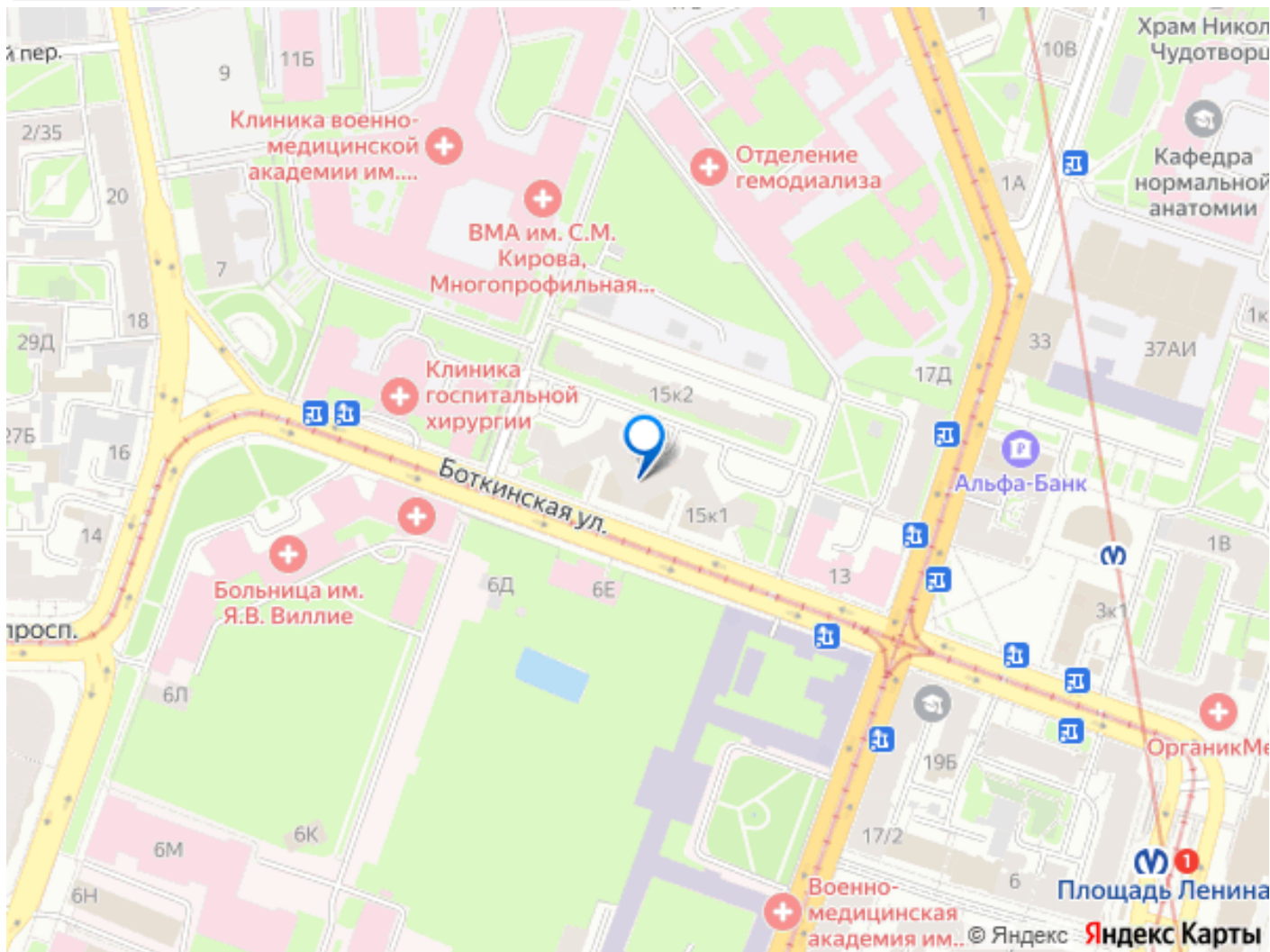
Описание

Арт. 108423784 Солнечная семейная квартира идеальный выбор для тех, кто ищет комфорт и уют. Преимущества этой квартиры включают удобное расположение (4 минуты пешком до станции метро «Площадь Ленина»), светлые и тёплые комнаты, качественную отделку и развитую инфраструктуру. Особенности квартиры: кухня-столовая 21,9 м²; гостиная 27,7 м² ; ванная комната 4 м²; гостевой санузел, кладовая 2,7 м², вместительный шкаф-купе; средний этаж из 8 ; качественный ремонт . теплые полы Дом расположен недалеко от центра города, что обеспечивает лёгкий доступ к основным достопримечательностям и инфраструктуре. Рядом находятся кафе, пекарни, аптеки, салоны красоты, банки и другие объекты. Для детей поблизости есть четыре государственных детских сада и три школы. Военно-Медицинская Академия имени С. М. Кирова находится в 4 км от дома, что делает этот район особенно привлекательным для семей. Если вы ищете солнечную, обратите внимание на этот вариант. Уютная и функциональная планировка, удобное расположение и развитая инфраструктура делают эту квартиру идеальным выбором для вашей семьи. Без обременений Вся сумма в

договоре Один взрослый собственник.

Помощь в оформлении ипотеки Юридическое сопровождение.





Move.ru - вся недвижимость России