

Собственник

79117670958

Создано: 11.04.2024 в 17:17

Обновлено: 16.12.2025 в 19:49

Санкт-Петербург, проспект Науки, 47к2

23 650 000 ₽

Санкт-Петербург, проспект Науки, 47к2

Округ

СПБ, Калининский район

Улица

проспект Науки

Квартира

Количество комнат

3

Высота потолков

2.7 м

Жилая площадь

60 м²

Площадь кухни

16 м²

Общая площадь

117.5 м²

Этаж

4/16

Детали объекта

Тип сделки

Продам

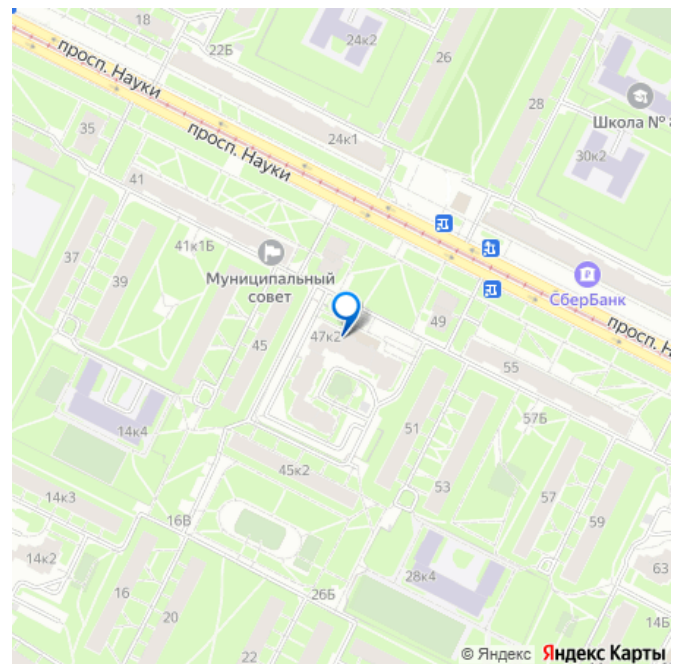
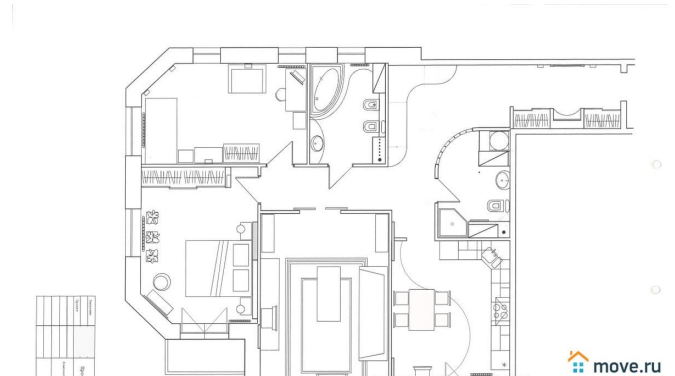
Раздел

Квартиры

Тип балкона

балкон и лоджия

для заметок



Тип санузла

два

Вид из окна

во двор

Ремонт

евро

Покупка в ипотеку

да

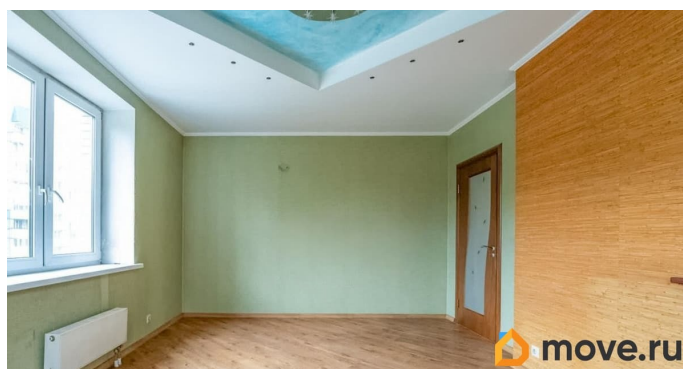
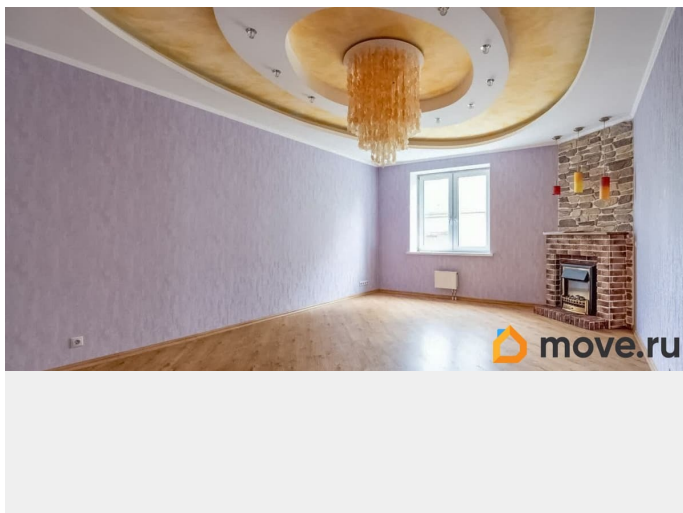
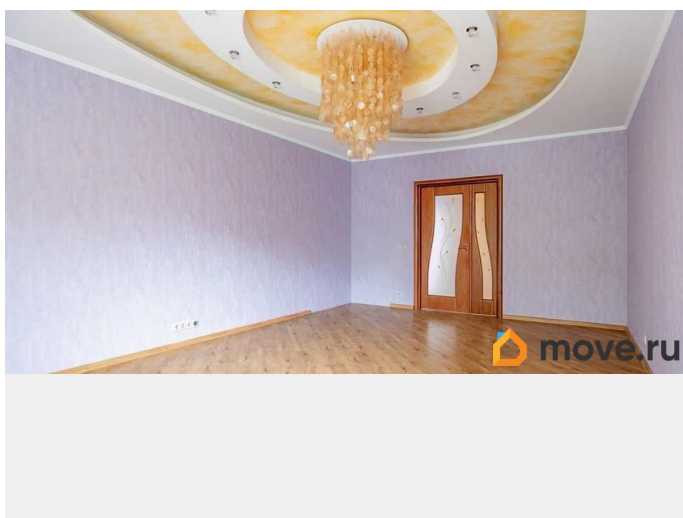
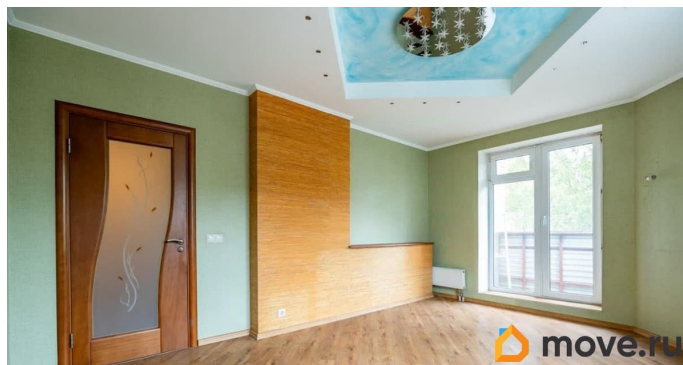
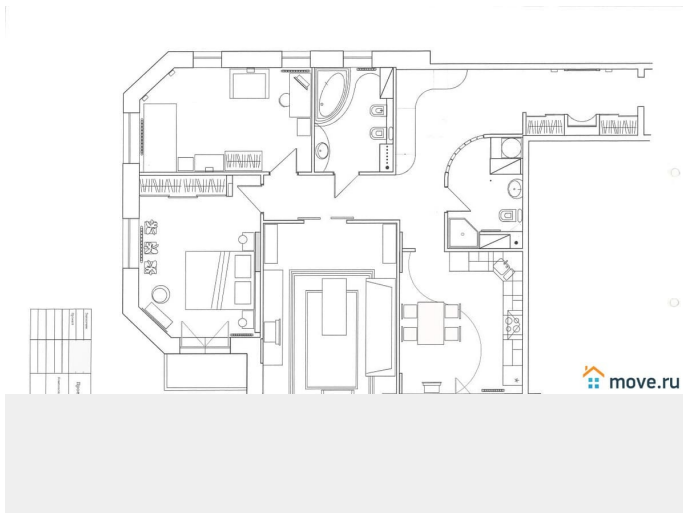
возможна ипотека, лифт, парковка

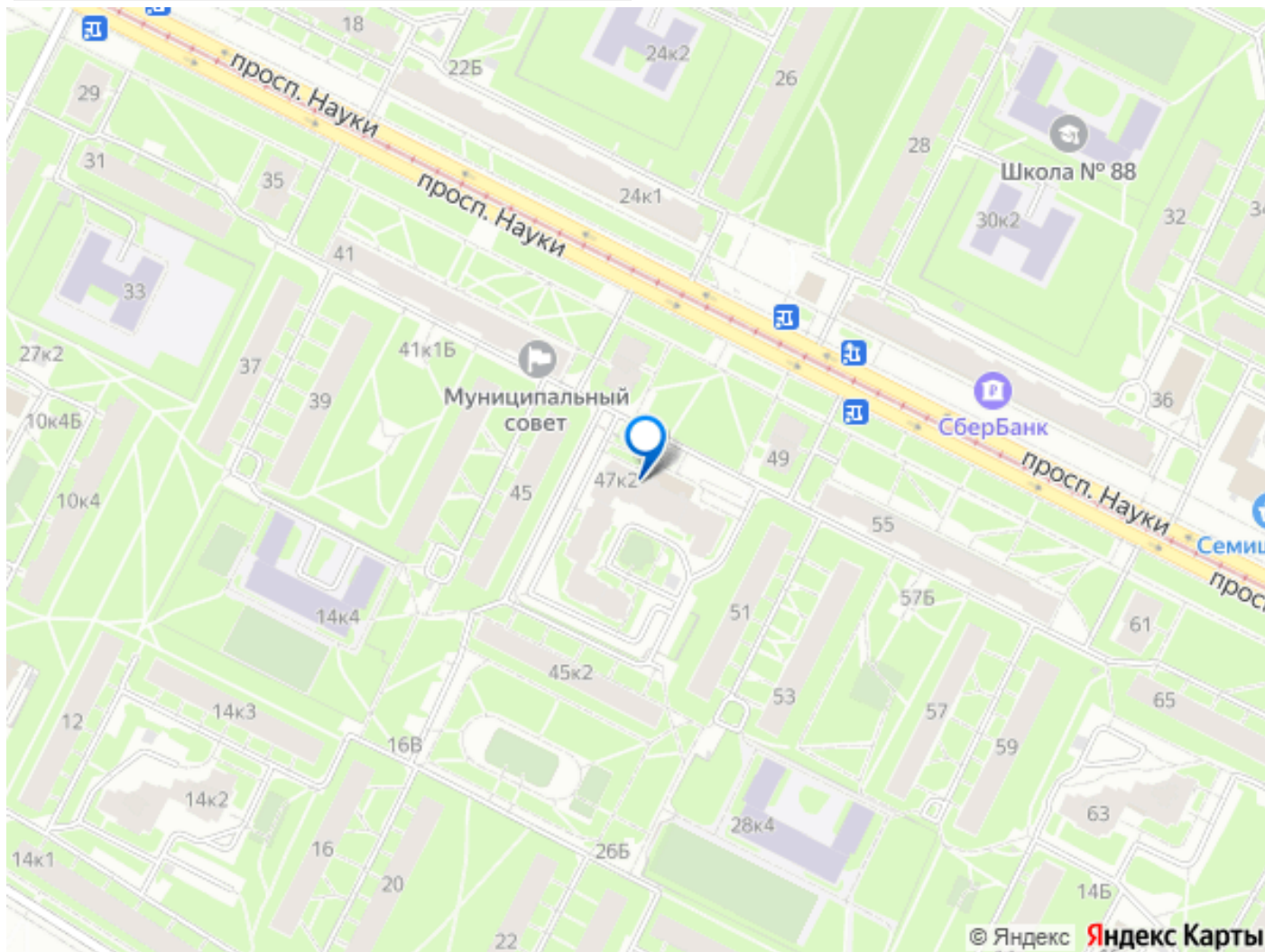
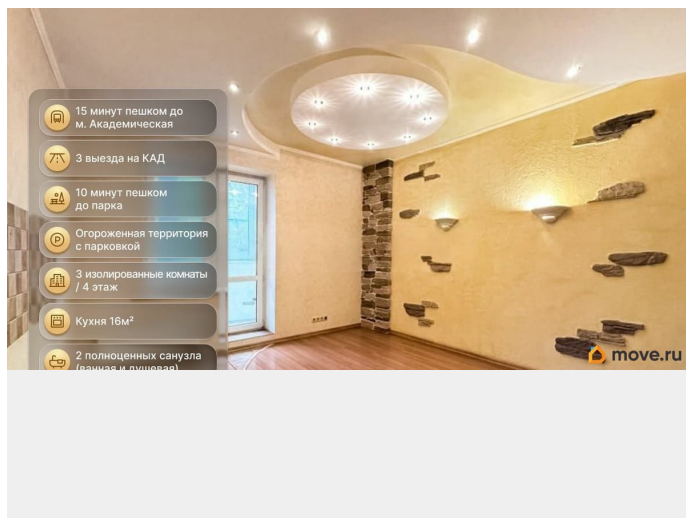
Описание

Продажа от Собственников. Квартиру покупают на годы, если не на всю жизнь и жить эти годы хотят комфортно, поэтому стоит потратить несколько минут и прочитать описание до конца. Фотографии не передают все нюансы и достоинства. Поэтому не пугаемся многобукафф и внимательно читаем. Мы искали эту квартиру и дом в течении 2 месяцев, практически каждый день колеся по городу. Тогда объездили город вдоль и поперек и пересмотрели десятки домов и квартир, пока всё удачно не совпало здесь. Квартиру искали по 3-м критериям: удобная планировка с Изолированными комнатами Правильной формы (квартиры с длинными и узкими комнатами просто не рассматривали); Метро в Пешей доступности (иногда попасть в центр и передвигаться по городу быстрее и удобнее на метро, чем на машине) и наличие парка рядом. Прожили здесь 18 лет и ни разу не пожалели о своём выборе. Квартира на 4-м этаже (даже лифт не всегда нужен). 3 Изолированные комнаты (16, 18, 26 м?). Кухня 16м2 - удобно располагается кухонный гарнитур с большим количеством рабочих

поверхностей и комфортно располагается обеденный стол. 2 полноценных санузла. Ванная 7 м² и душевая 6 м², никаких очередей и расписаний. Просторный холл, где встаёт большой шкаф для хранения - находилось для всего - сезонная верхняя одежда, чемоданы, пылесосы, надувная лодка, уборочный инвентарь, инструмент. Застекленная лоджия и открытый балкон. Окна во внутренний двор. Потолки 2,7 м. Кирпично-монолитный дом, 2005 года постройки. Подъезд с консьержем. Территория дома и парковка с видеонаблюдением. Грузопассажирский лифт - если вам доставляют крупногабаритную технику или мебель, то проблем не возникает. Имеются пандус для колясок, детская площадка во внутреннем дворике. Огороженная территория с парковочными местами для жильцов - это очень добавляет комфорта (в любое время приехали и поставили машину, не нужно ждать или искать свободную парковку). Дом расположен немного в глубине от проспекта Науки, шум транспорта не досаждают. Район с развитой инфраструктурой, очень зелёный. Здесь всё в шаговой доступности - школы, детсады, магазины, торговой развлекательный комплекс с кинотеатром, поликлиники, стоматологии, фитнес-центры, кафе и др. Ст метро Академическая - 15 минут пешком. Пискаревский лесопарк в 10 минутах пешком (можно гулять с собакой, кататься на велосипеде, заниматься спортом, загорать). 3 выезда на КАД в 10-12 минут езды на машине, если нужно быстро выехать за город - Шафировский пр-т, Пискаревский пр-т, ул. Руставели. 3 совершеннолетних собственника, все согласны на продажу. Квартира в собственности более 5 лет. Физически и юридически свободна, без

обременений. Свободная продажа. Возможна сделка через нотариальную контору, по депозиту нотариуса или агентства недвижимости. Работа с агентствами, возможна, при наличии покупателя. Просмотр удобен с 1200 и до 1700, так как проживаем за городом. Договариваться просьба заранее, и лучше накануне.





Move.ru - вся недвижимость России