

Создано: 13.11.2025 в 14:25

Обновлено: 14.02.2026 в 14:12

<https://spb.move.ru/objects/9286522445>

Агент

79110855492

**Санкт-Петербург, улица Александра
Матросова, 1**

47 900 000 ₽

Санкт-Петербург, улица Александра Матросова, 1

Округ

[СПБ, Выборгский район](#)

Улица

[улица Александра Матросова](#)

Квартира

Количество комнат

3

Высота потолков

3 м

Жилая площадь

48.8 м²

Площадь кухни

32.1 м²

Общая площадь

118.2 м²

Этаж

7/9

Детали объекта

Тип сделки

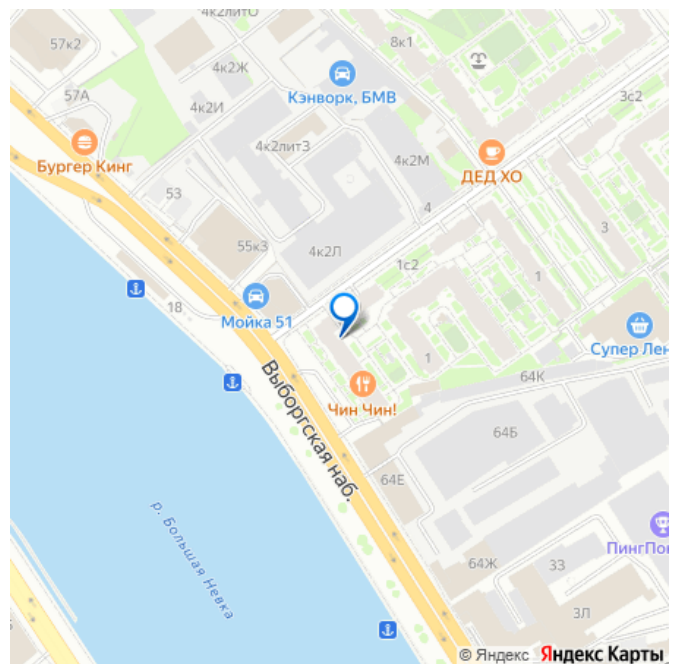
Продам

Раздел

[Квартиры](#)

Тип санузла

для заметок



совмещенный

Вид из окна

на улицу

Ремонт

дизайнерский

Квартира в новостройке

да

Год сдачи

3 квартал 2021 г.

Покупка в ипотеку

да

возможна ипотека, лифт, парковка

Описание

Жемчужина Петербурга с видом на Неву:

Ваша идеальная евро-4 квартира (118.2 м?)

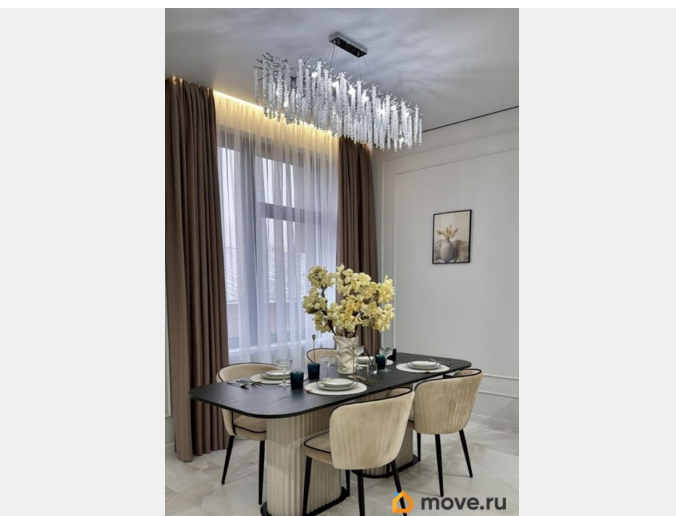
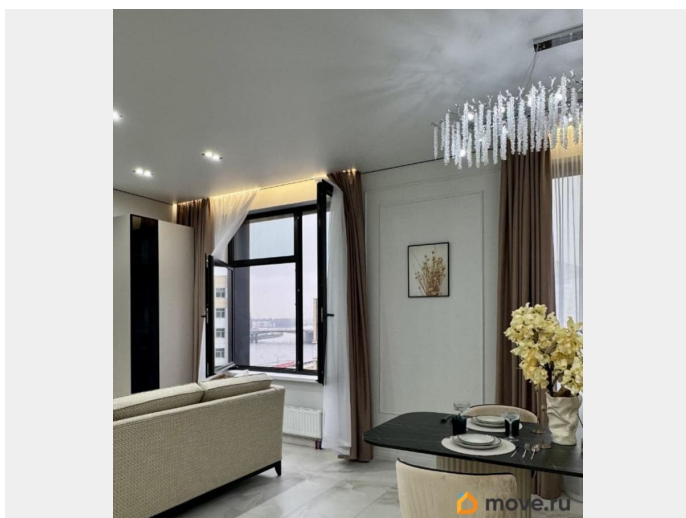
Представляем уникальное предложение на рынке Санкт-Петербурга квартиру, где каждая деталь продумана до мелочей, создавая атмосферу комфорта и роскоши.

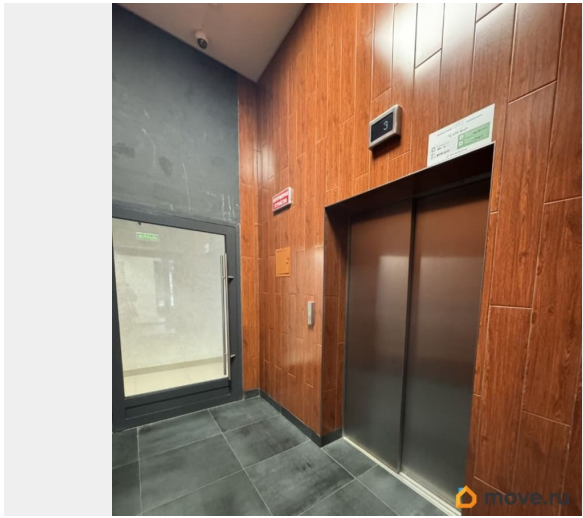
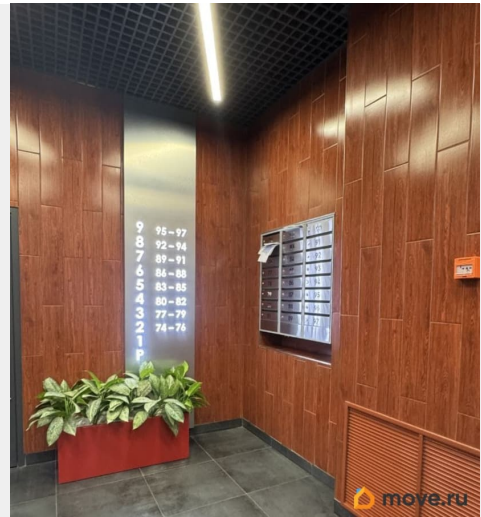
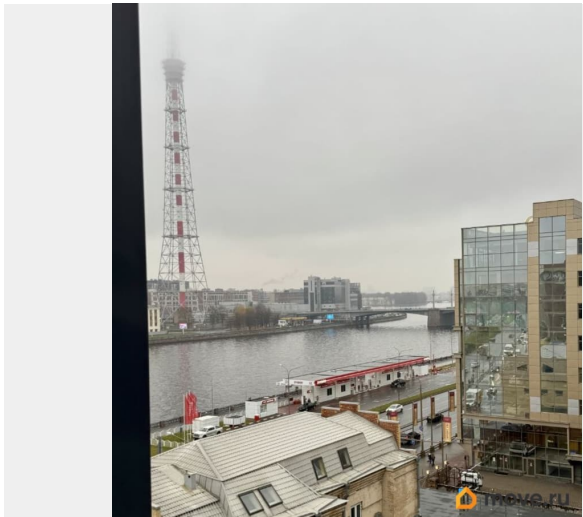
Если вы ищете не просто жилье, а дом, где каждая мелочь имеет значение, то это место для вас! Ощутите простор и продуманность: *

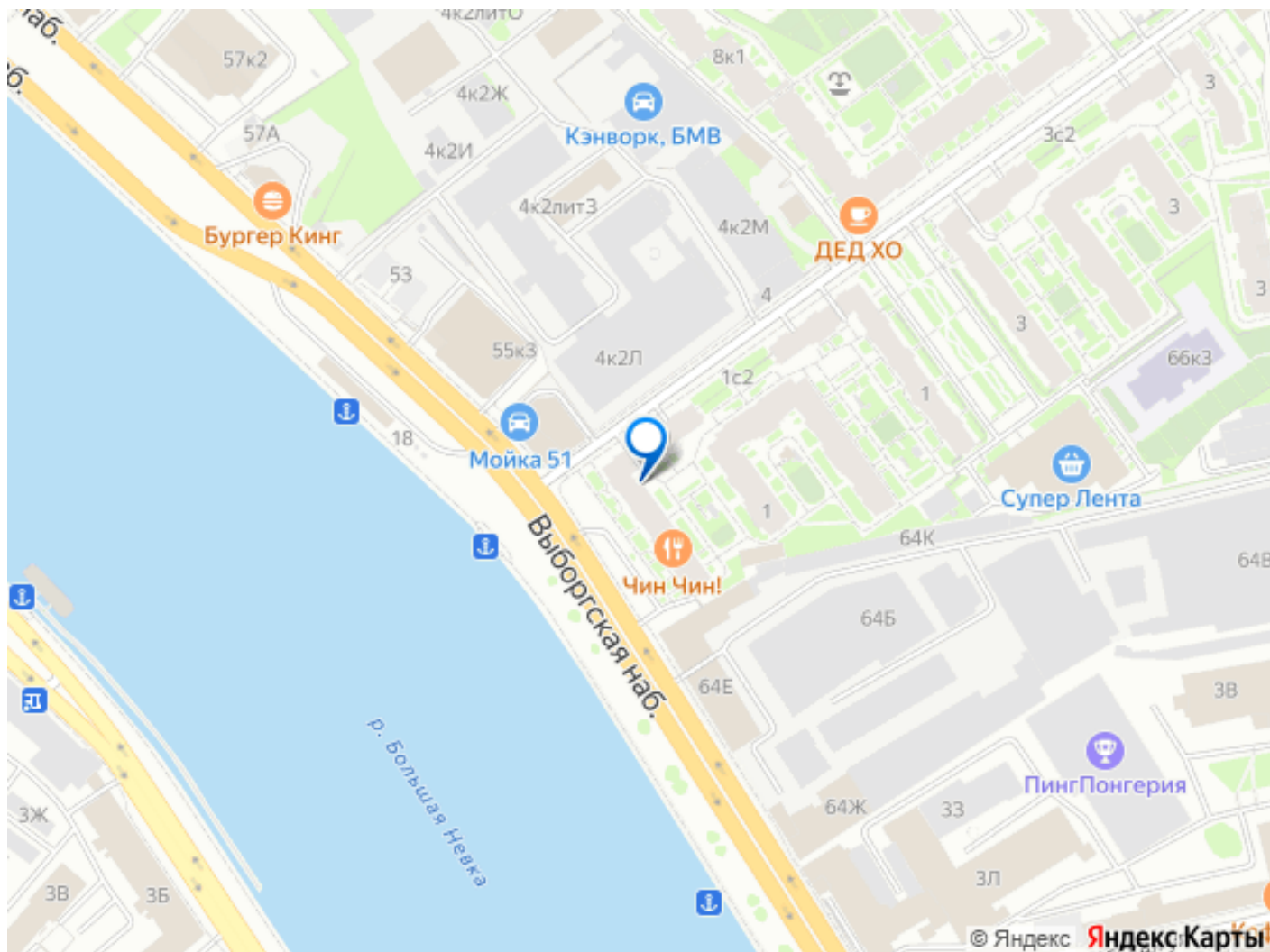
118 м? безупречного пространства, где каждая зона функциональна и эстетична. *

Три отдельные спальни с окнами во двор обеспечат тишину и уют для каждого члена семьи. * Мастер-спальня с собственной гардеробной и санузлом ваш личный уголок спокойствия. * Просторная детская (16 м?) с выходом на лоджию идеальное место для игр и творчества. * Шикарная гостевая/кабинет (14,6м?). * Функциональная постирочная со всей необходимой техникой и встроенными системами хранения. * Сердце квартиры кухня-гостиная-столовая (32 м?) с

захватывающим панорамным видом на Неву.
Утренний кофе с таким видом бесценно!
Премиальное исполнение для вашего комфорта: * Всегда приятная температура благодаря теплым полам, кондиционерам в каждой комнате и климат-контролю. * Современная техника SMEG (Италия), надежные смесители OMOIKIRI, встроенные фильтры и измельчитель в раковине все для вашего удобства. * Высокие потолки (3 метра) создают ощущение простора и свободы. * Премиальная отделка и стильная, качественная мебель квартира готова к проживанию с первого дня. Высочайший уровень жизни и безопасности: * Закрытая территория и круглосуточный лобби-ресепшн для вашего спокойствия. * Собственный паркинг забудьте о проблемах с парковкой. * Всего 10 минут пешком до метро идеальная транспортная доступность. Это лучшее предложение в комплексе с таким невероятным видом на Неву! Не упустите шанс стать владельцем настоящей жемчужины. Хотите увидеть эту квартиру вживую и узнать все детали? Напишите мне, и я организую для вас показ и полное сопровождение сделки под ключ.







Move.ru - вся недвижимость России