

🕒 Создано: 01.06.2025 в 10:46

🔄 Обновлено: 03.04.2026 в 14:29

**Санкт-Петербург, Варшавская улица,
23К1**

32 900 000 ₺

Санкт-Петербург, Варшавская улица, 23К1

Округ

[СПБ, Московский район](#)

Улица

[улица Варшавская](#)

Квартира

Количество комнат

3

Высота потолков

2.8 м

Жилая площадь

76 м²

Площадь кухни

12.1 м²

Общая площадь

118 м²

Этаж

8/12

Детали объекта

Тип сделки

Продам

Раздел

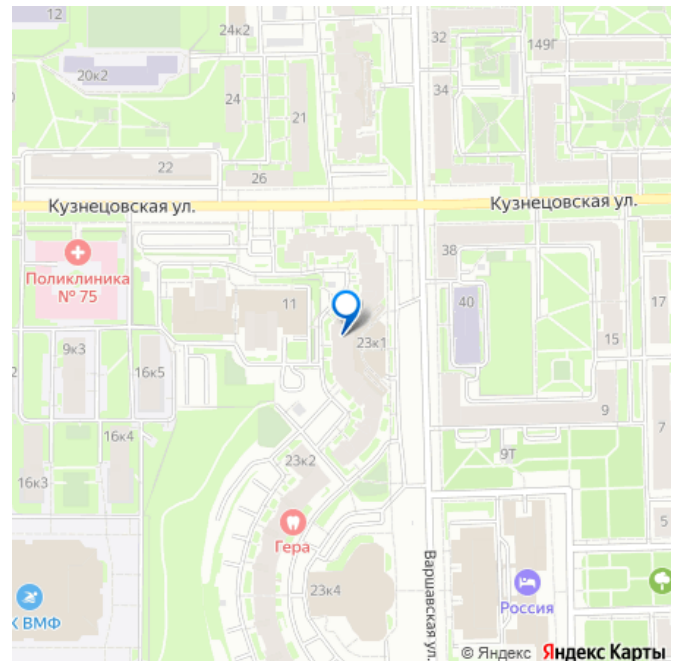
[Квартиры](#)

Тип балкона

<https://spb.move.ru/objects/9280457559>

**ГК ИНВЕСТ ГРУПП, ГК ИНВЕСТ ГРУПП
79230706791**

для заметок



2 лоджии

Тип санузла

совмещенный

Вид из окна

во двор

Ремонт

дизайнерский

Покупка в ипотеку

да

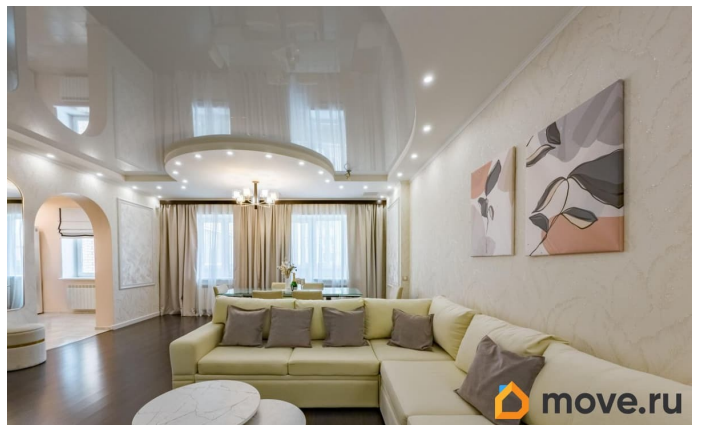
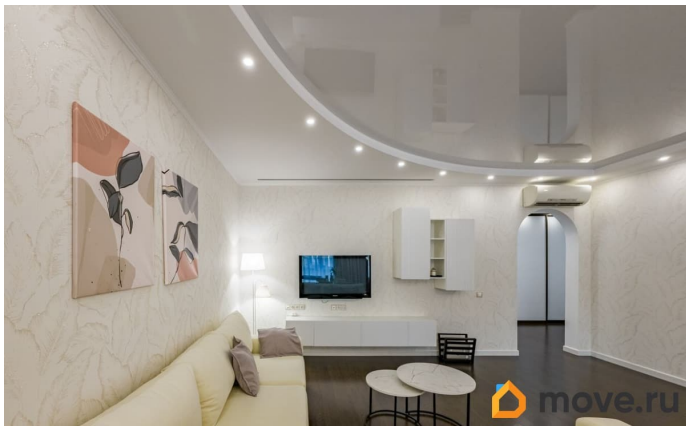
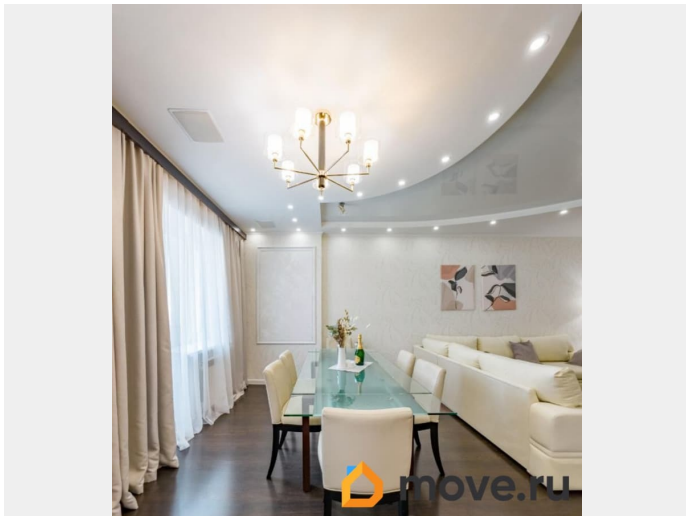
возможна ипотека, лифт, парковка

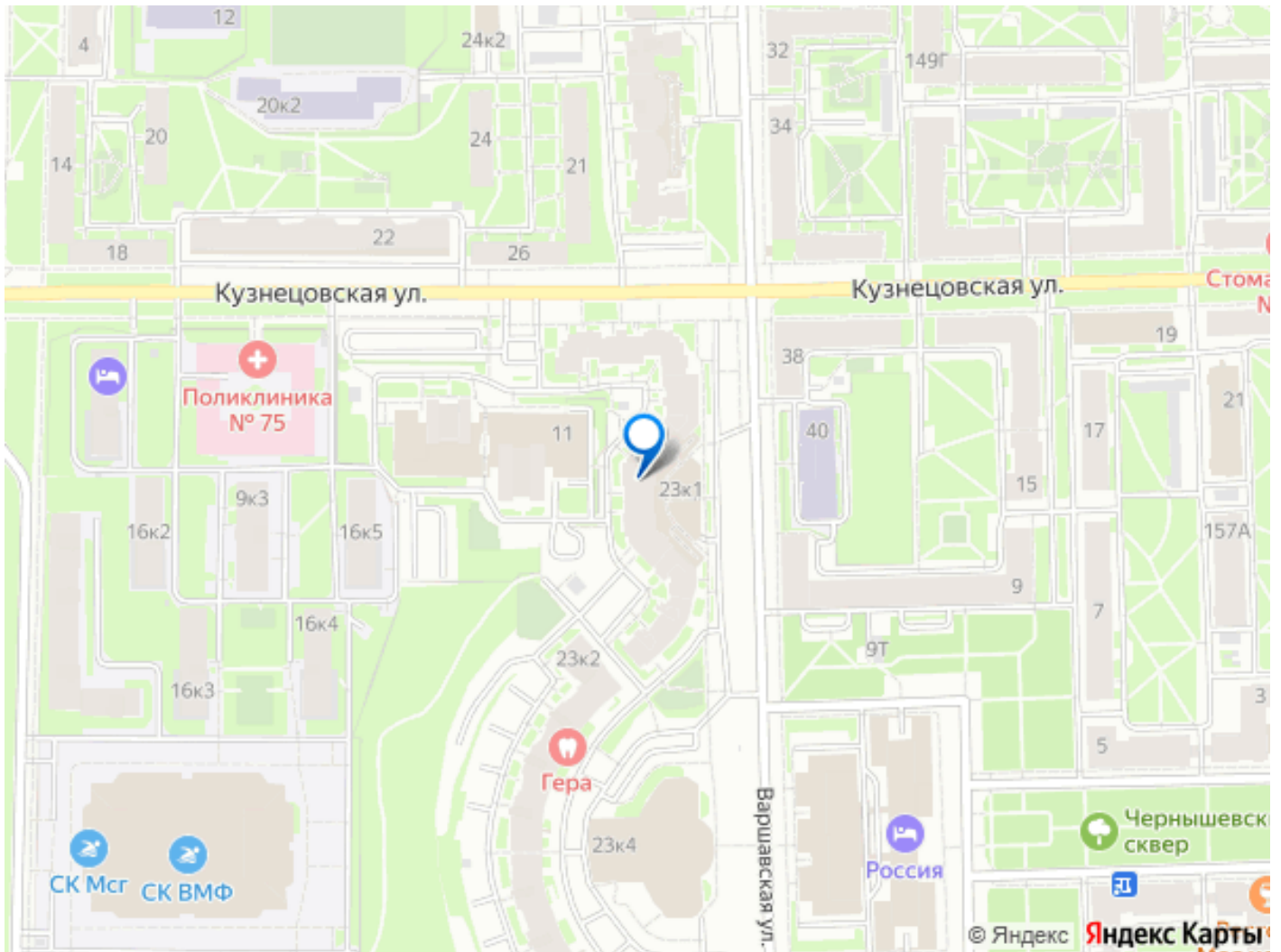
Описание

Изысканная квартира в сердце Северной столицы. Где воплощаются петербургские мечты! Добро пожаловать в один из самых аристократичных районов Санкт-Петербург - Московский, где каждый день начинается с неспешной прогулки по тенистым аллеям, а вечером вы можете в считанные минуты оказаться у подножия величественного монумента Победы. Петербургская практичность Грациозное сплетение прошлого и настоящего: -Московский проспект артерия культурной столицы -ЗСД и КАД для стремительных путешествий - Пулково 20 минут до воздушных ворот - Московский вокзал 25 минут до сердца железнодорожных магистралей -Эрмитаж полчаса до сокровищницы искусства -СКА Арена 7 минут до спортивных триумфов -ТРК Питер Радуга 10 минут до шопинга
Благородство северной столицы Район, достойный императорского внимания: - Парковые ансамбли: Парк Победы и Парк Авиаторов -Ландшафтный дизайн в лучших традициях садов Петергофа - Благоустроенная территория с вековыми

деревьями -Вместительная гостевая парковка для взыскательных горожан Петербургская безопасность Современные технологии в историческом антураже: -Подземный паркинг с автоматикой -Консьерж-служба в старинном стиле -Видеонаблюдение в духе городских камер -Закрытая территория как в дворянских особняках -Магнитные ключи с гравировкой Интерьер в петербургском стиле Роскошь северной столицы в каждой детали: -Потолки 2.8 метра пространство для вдохновения -Окна Rehau, достойные дворцов -Тёплый пол в традициях петербургских усадеб -Кухня с техникой Bosch гармония функциональности -Система фильтрации воды Аквафор кристальная чистота -3 инверторные сплит-системы для идеального климата -Два бойлера по 50 литров как в лучших домах -Сантехника Jacob Delafon, Франция -Бытовая техника премиум-класса: стиральная машина Haier (10 кг) и сушильная Gorenje (12 кг) -Сигнализация с возможностью подключения для спокойствия истинных петербуржцев Техническое совершенство Безупречное качество в каждой детали: -Полностью обновлённые коммуникации в духе петербургской инженерии -Профессиональная разводка как в императорских дворцах -Система безопасности в лучших традициях северной столицы Эта квартира не просто жильё, это ваш личный островок комфорта в самом сердце динамично развивающегося района. Здесь каждый день будет наполнен петербургским шармом, а близость к главным достопримечательностям города подарит возможность наслаждаться всеми прелестями культурной столицы. Запишитесь на просмотр и позвольте себе влюбиться в эту квартиру с первого взгляда, как влюбляются в Санкт-Петербург!

Дополнительные фото и видео предоставим по запросу!





Move.ru - вся недвижимость России