

Создано: 03.09.2025 в 15:54

Обновлено: 25.11.2025 в 12:35

https://spb.move.ru/objects/9284654351

Елена Руденко, Елена Руденко

79816900805

Санкт-Петербург, Московский проспект,
220

28 000 000 ₽

Санкт-Петербург, Московский проспект, 220

Округ

СПБ, Московский район

Улица

проспект Московский

Квартира

Количество комнат

3

Высота потолков

4.5 м

Жилая площадь

90 м²

Площадь кухни

20 м²

Общая площадь

120 м²

Этаж

8/9

Детали объекта

Тип сделки

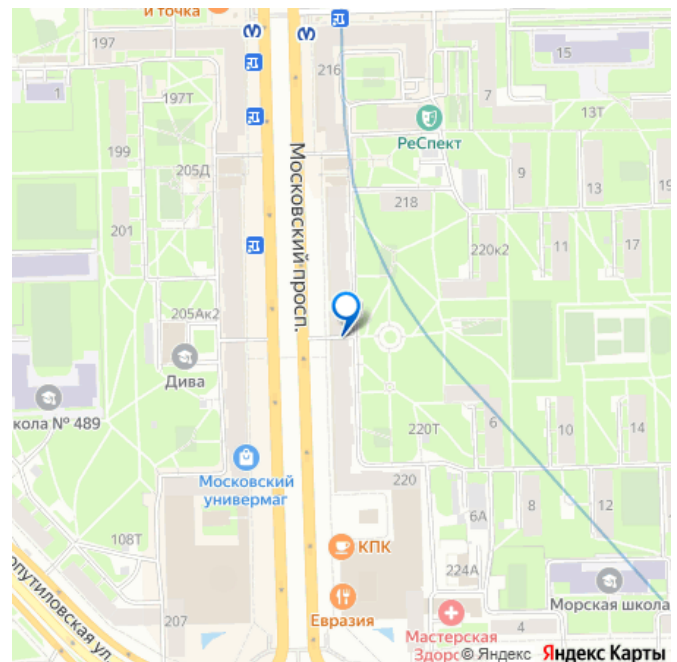
Продам

Раздел

Квартиры

Тип балкона

для заметок



2 балкона

Тип санузла

раздельный

Вид из окна

на улицу

Ремонт

косметический

Покупка в ипотеку

да

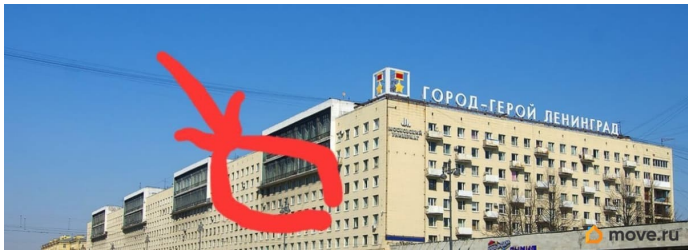
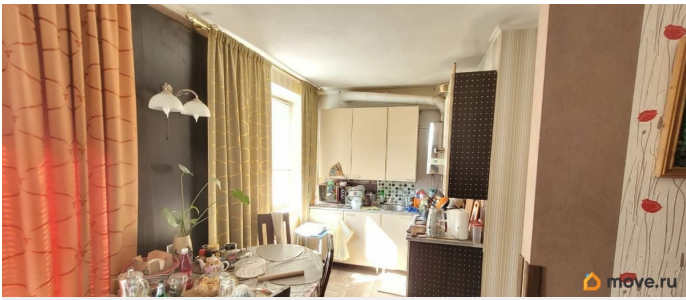
возможна ипотека, лифт, парковка

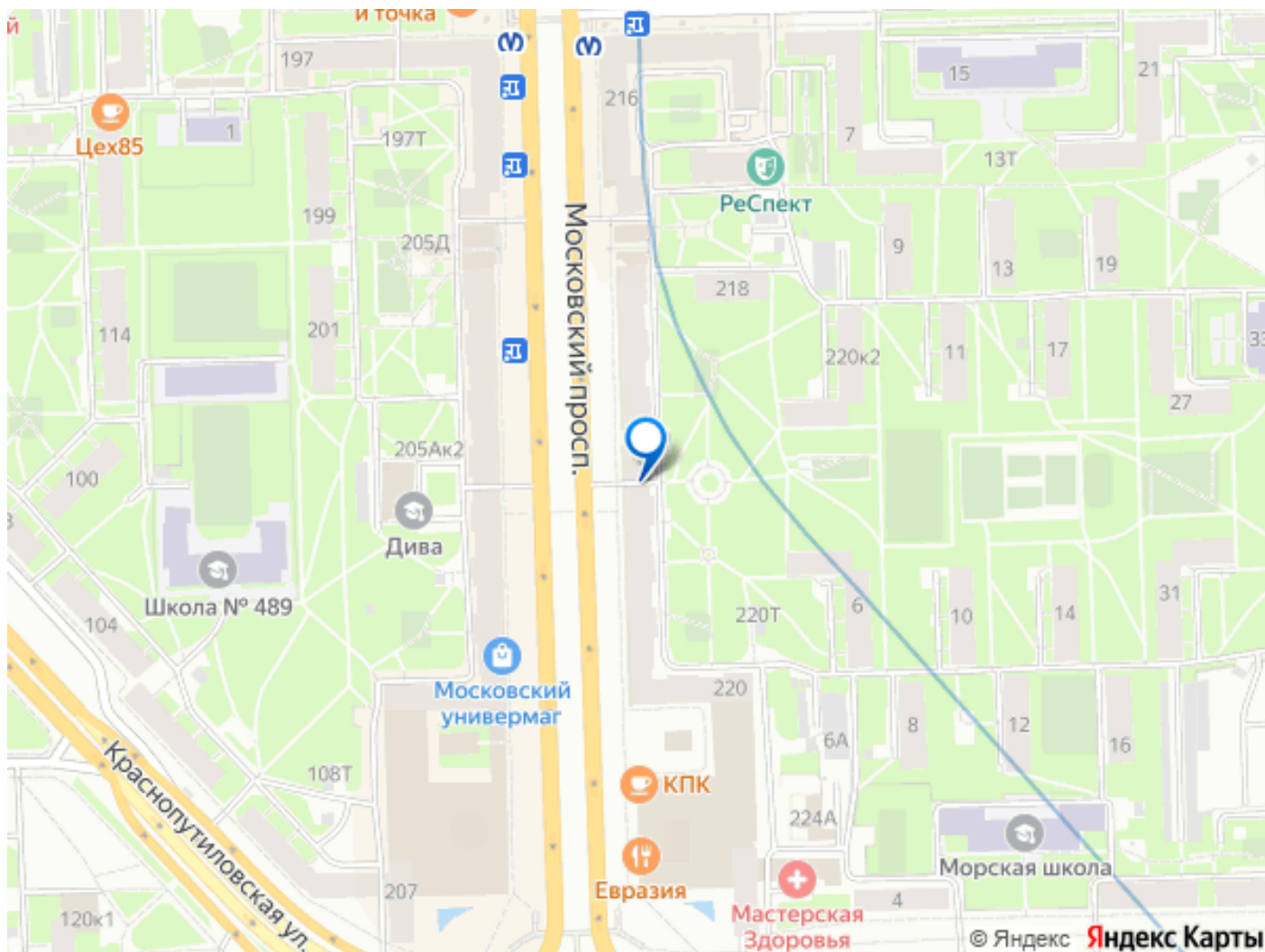
Описание

В прямой продаже 2-х уровневая, видовая квартира, общей площадью 120 кв.м., расположенная на 8 этаже 9-ти этажного кирпично-монолитного дома. Годы постройки 1963-1965 гг. Квартиры предоставлялись только заслуженным деятелям искусства, художникам, архитекторам. Высота потолков в квартире варьируется от 2,5 до 4,5 метров в зависимости от комнаты. Квартира оснащена 1-м балконом, протяженностью на 3 комнаты и 2-м балконом, выход на который из кухни-гостиной. Стоя на балконе просматривается практически весь Московский проспект. В квартире шесть панорамных окон, двойное остекление. Возможно использование под профессиональную художественную мастерскую, фотостудию и т.п. В квартире две комнаты со вторым этажом, где можно оборудовать дополнительные спальные и рабочие места. Возможно увеличение площади квартиры еще на 80-100 кв.м. Таким образом можно получить квартиру, площадью 180 -200 кв.м. Также можно разделить квартиру на две изолированные квартиры. Отгороженная рекреация на

лестничной площадке на 3 квартиры. В квартиру возможен вход с двух абсолютно изолированных входов (это видно на плане). 3 месяца назад произведена плановая замена стояков отопления по всем этажам. Во внутреннем дворе дома шикарный сквер с зелеными деревьями, цветочными клумбами, зонами отдыха, спортивной площадкой и теннисными кортами. Метро: Московская - 3 минуты пешком. Развитая инфраструктура: десятки магазинов, кафе и ресторанов, кинотеатры, МФК, ТЦ. Аэропорт Пулково 10 минут на транспорте. В пешей доступности несколько школ и детских садов. Пулковский парк - пешком 5 минут(в данный момент в нем производится масштабная реконструкция в современный городской эко-парк). Первая продажа после приватизации, все собственники совершеннолетние. Агентам звонить только для записи на просмотр с готовым клиентом. Есть свой агент. Звоните.







Move.ru - вся недвижимость России