

Создано: 04.02.2026 в 09:58

Обновлено: 04.02.2026 в 10:43

<https://spb.move.ru/objects/9288812484>

**Зоя Кислицына, Зоя Кислицына**

**79110280178**

**Санкт-Петербург, улица Декабристов, 52**

**21 900 000 ₽**

Санкт-Петербург, улица Декабристов, 52

Округ

[СПБ, Адмиралтейский район](#)

Улица

[Декабристов переулок](#)

## Квартира

Количество комнат

3

Площадь кухни

20.4 м<sup>2</sup>

Общая площадь

120 м<sup>2</sup>

Этаж

2/5

## Детали объекта

Тип сделки

Продам

Раздел

[Квартиры](#)

Покупка в ипотеку

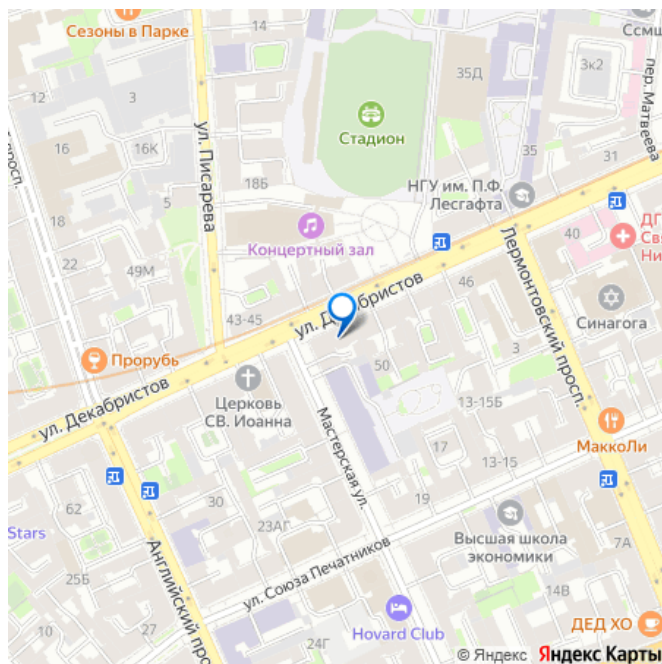
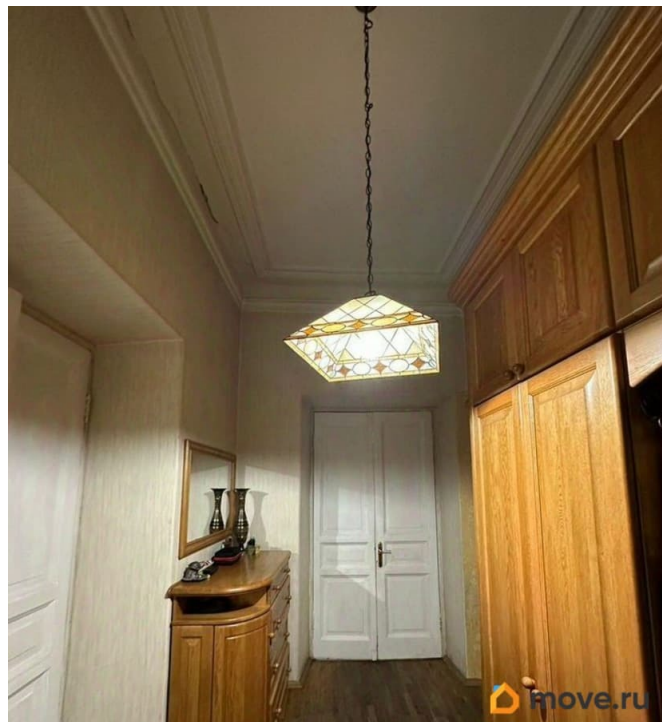
да

возможна ипотека

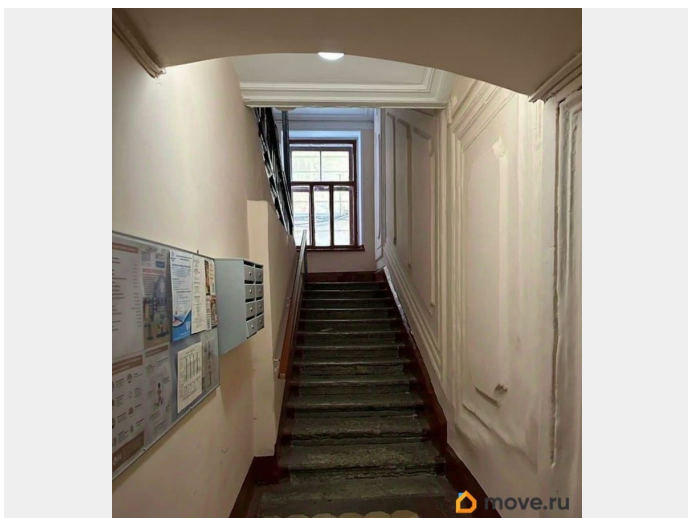
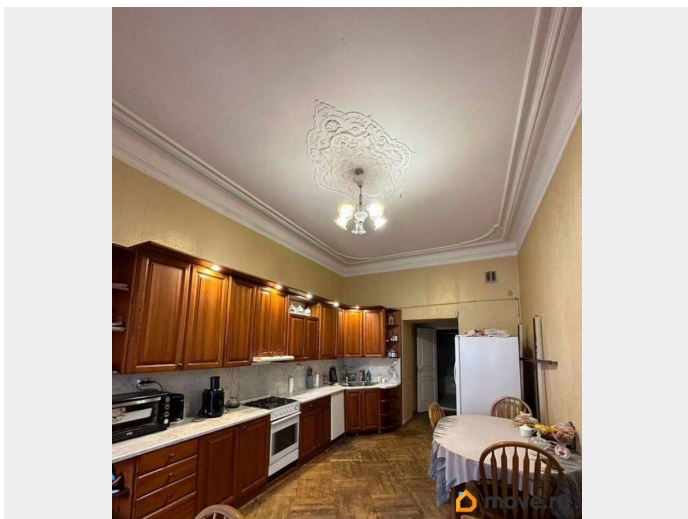
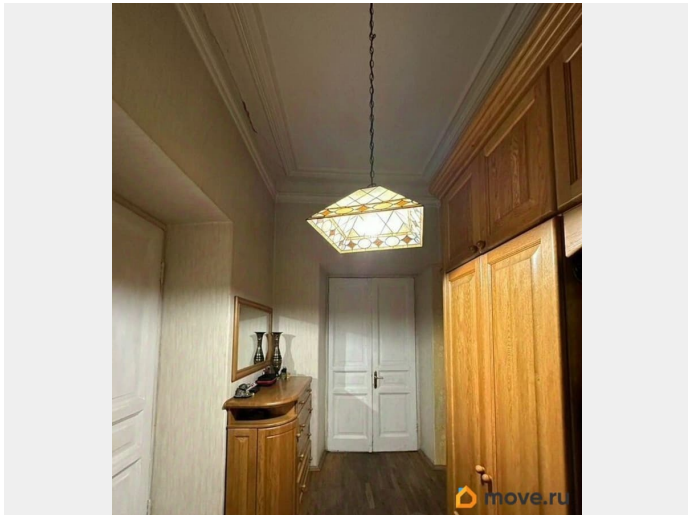
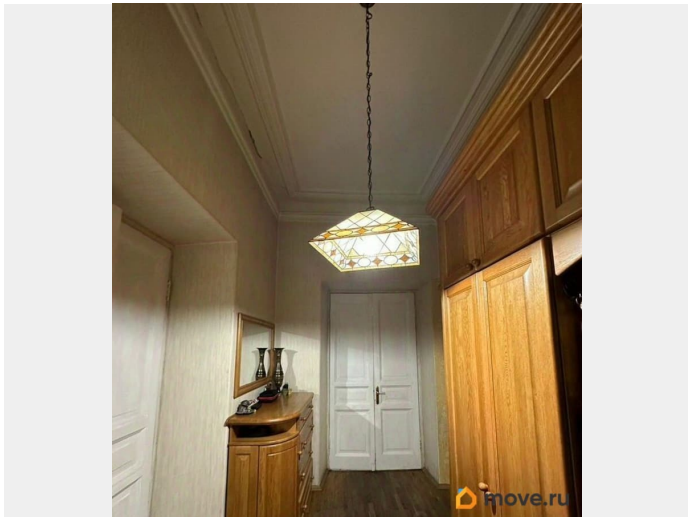
## Описание

Продается квартира в центре г. Санкт-

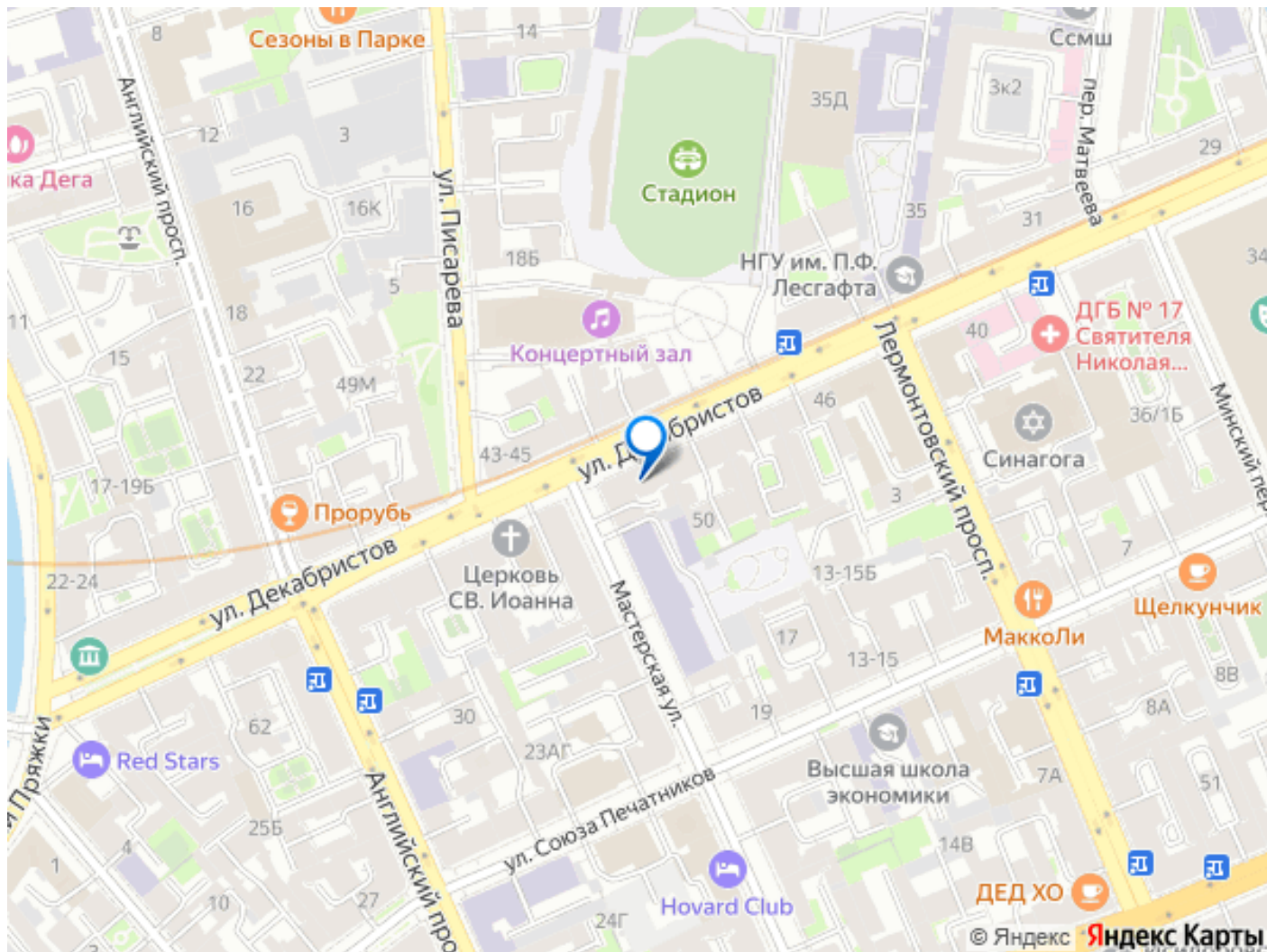
для заметок



Петербург:ПРО ЛОКАЦИЮ: В радиусе 2-х км от дома три станции метро (м Садовая, м Спасская, м Сенная). Ключевые достопримечательности города находятся в пешей доступности: до Мариинского театра - 590м, до Юсуповского дворца - 820м, до Новой Голландии - 1 км; до Исаакиевского собора - 1,8 км; до Эрмитажа - 2,6 км; до Казанского собора - 2,8км; до БДТ - 3.3 км; до Александровского театра - 3.6 км и др.ВУЗы рядом с домом: НГУ им. Лесгафта - 186 м; Высшая школа экономики - 320м, Консерватория им. Римского-Корсакова - 800 м; ГУАП - 930м; СПбГУПТД - 1,65 км; ИТМО - 1,8 км; СПбГАСУ - 2,3 км; Технологический институт - 2,5км; РГПУ им. Герцена - 2,5км; СПбГЭУ - 2,6 км и др.В пешей доступности продуктовые магазины Магнит - 170 м , Супер Лента - 200м, Пятерочка 390 м, Вкусвилл - 400м; пункты выдачи Озон - 165 м, Вайлдбериз - 170м, Яндекс маркет - 300м; фитнес центры Softly.fit - 980 м, Спортмастер и World Clas - 2 км, много разнообразных кафе, булочных, садов и скверов. ПРО ДОМ: Это был доходный дом, построен в стиле эклектики архитектором В.Ф. Розинским. Дом принадлежал купцу 2-й гильдии А.Ф. Черепенникову, в нем в прошлом из наиболее известных людей проживали художник А. Н. Бенуа, архитектор Н. А. Троцкий. Дом кирпичный, 1899 года постройки. На этаже всего 2 квартиры.ПРО КВАРТИРУ:Квартира двухсторонняя, просторная изолированная кухня 20,4 м, отдельная изолированная комната 27,3 м, и две смежно-изолированные комнаты 20,8 м и 31,6м. Высокие потолки 3,5м. На потолках лепнина.ПРО ДОКУМЕНТЫ:Два взрослых собственника, полная стоимость в договоре. Квартира очень долго в рамках одной семьи. Прямая продажа. Подходит под ипотеку.







Move.ru - вся недвижимость России