

🕒 Создано: 01.03.2026 в 22:37

Обновлено: 16.03.2026 в 12:34

Мария Грозная, Партнер ПРО

79119089654

**Санкт-Петербург, Шлиссельбургский
проспект, 49**

24 950 000 ₹

Санкт-Петербург, Шлиссельбургский проспект, 49

Округ

[СПБ, Невский район](#)

Улица

[проспект Шлиссельбургский](#)

Квартира

Количество комнат

3

Высота потолков

2.54 м

Жилая площадь

67.1 м²

Площадь кухни

10.5 м²

Общая площадь

121.4 м²

Этаж

15/16

Детали объекта

Тип сделки

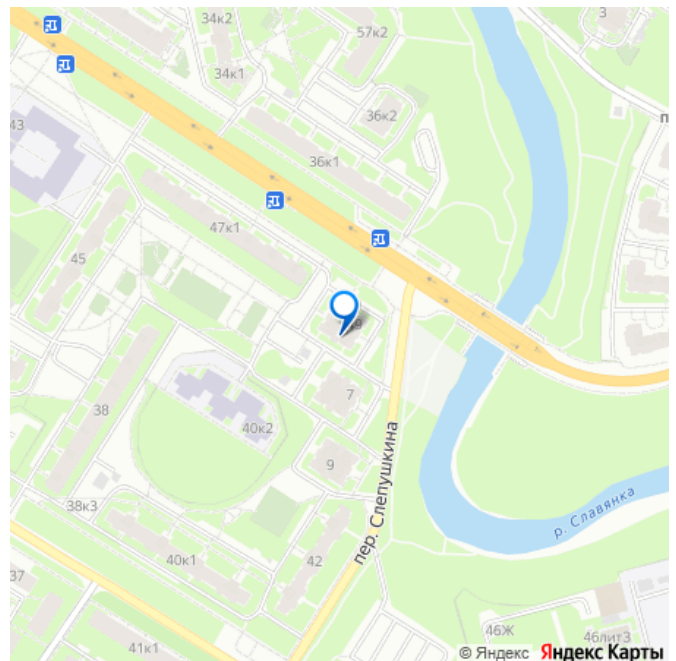
Продам

Раздел

[Квартиры](#)

Тип балкона

для заметок



балкон и лоджия

Тип санузла

два

Вид из окна

на улицу

Ремонт

евро

Квартира в новостройке

да

Год сдачи

4 квартал 2011 г.

Покупка в ипотеку

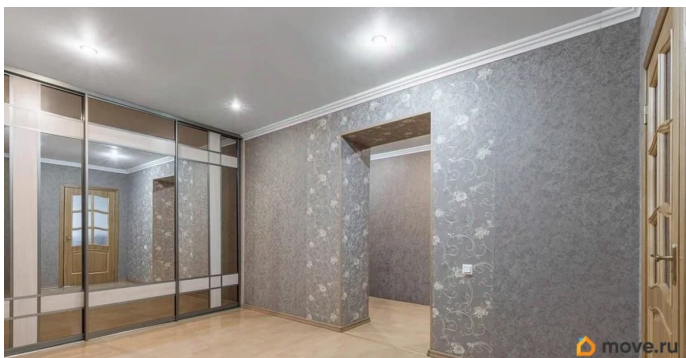
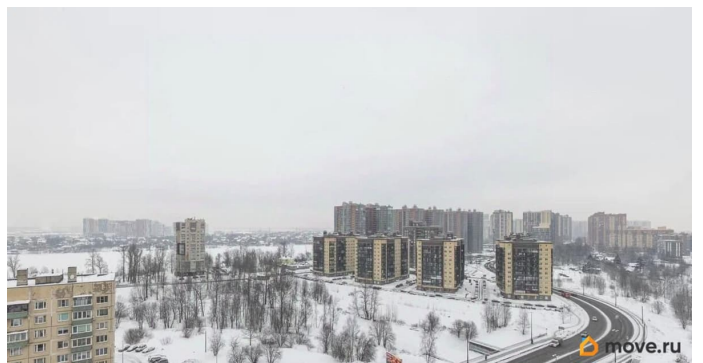
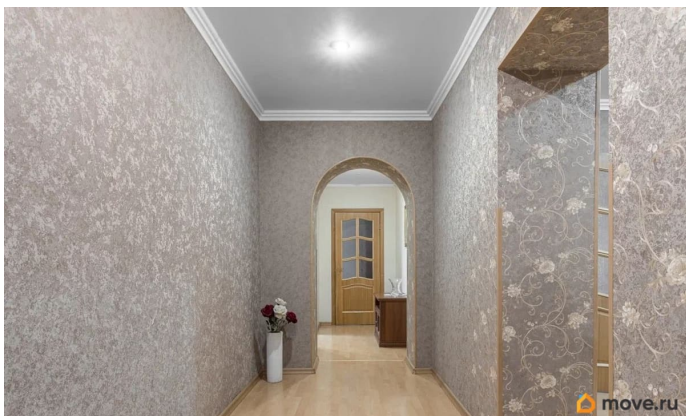
да

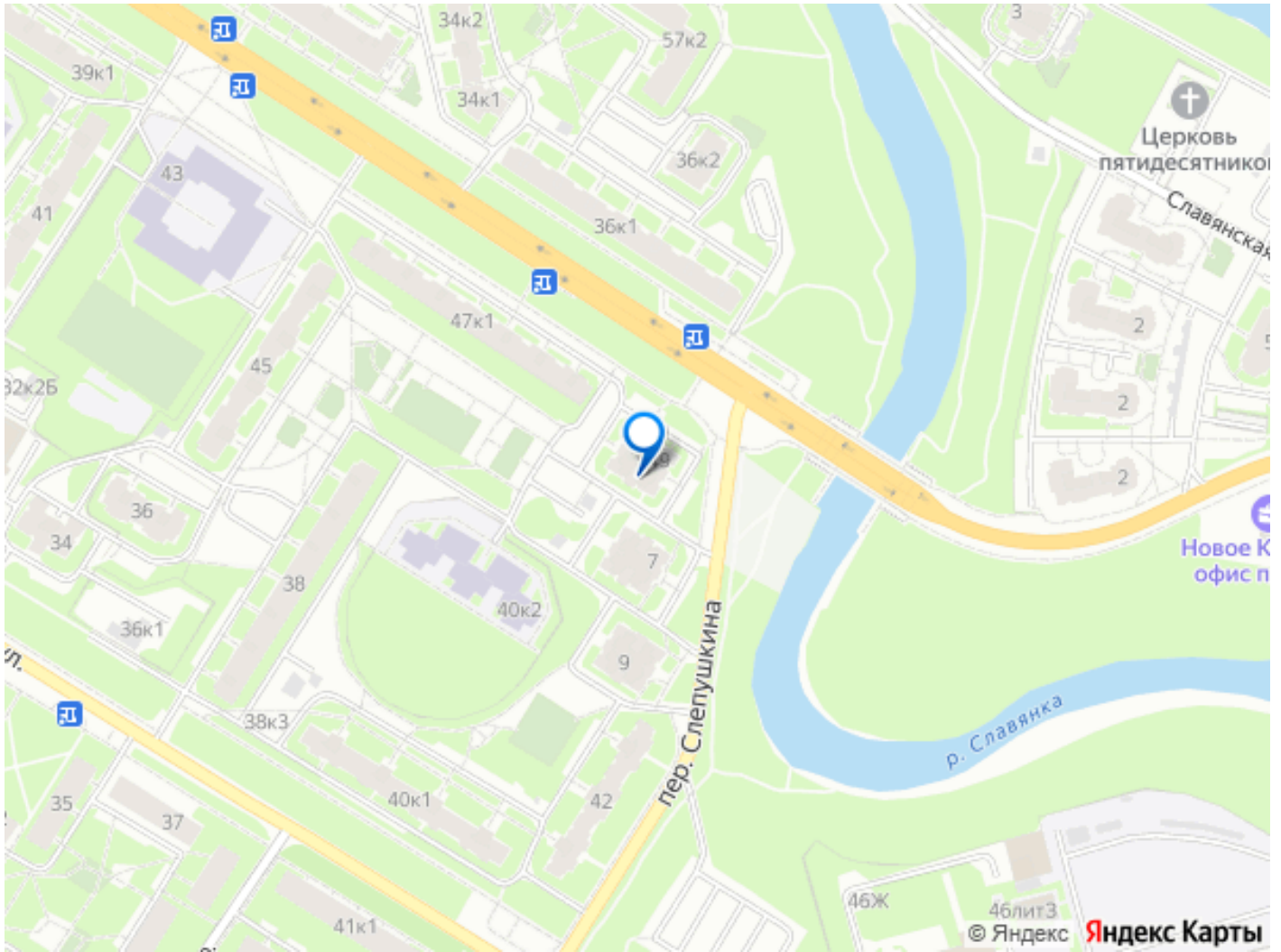
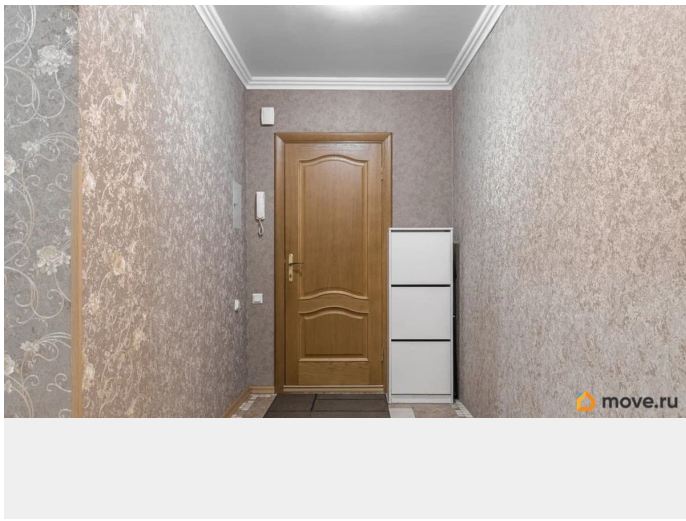
возможна ипотека, парковка

Описание

Роскошная видовая квартира ждёт встречи со своими новыми владельцами! - великолепное расположение: 10 минут пешком до станции метро Рыбацкое, отличная транспортная развязка, недалеко выезд на КАД; - благополучный обжитой район: детские сады, школы, поликлиники, магазины различной направленности, решительно всё необходимое для комфортной жизни в пешей доступности; - фундаментальный кирпичный дом 2003 года постройки(так сегодня не строят!), один подъезд, дом малонаселённый, камерный; -квартира двухсторонняя : все окна, обе лоджии и балкон ВИДОВЫЕ! Фантастические виды на Неву и городские панорамы; - отличная планировка, в квартире с комфортом могут разместиться несколько поколений одной большой семьи; зона приема гостей отделена от приватной зоны хозяев; -квартира в прекрасном состоянии:

заезжай и живи: продается с полной
меблировкой и оснащением бытовой
техники! -чистейшая история: квартира
всегда принадлежала одной семье, три
взрослых собственника! Звоните! С радостью
расскажу все подробности и организую
просмотр!





Move.ru - вся недвижимость России