

Создано: 05.08.2025 в 10:50

Обновлено: 19.11.2025 в 14:07

<https://spb.move.ru/objects/9286688498>

Собственник

**79819027597**

**Санкт-Петербург, 5-й Предпортовый проезд, 2**

**65 000 000 ₽**

Санкт-Петербург, 5-й Предпортовый проезд, 2

Округ

[СПБ, Московский район](#)

Улица

[проезд 5-й Предпортовый](#)

## Квартира

Количество комнат

3

Высота потолков

3 м

Площадь кухни

42.7 м<sup>2</sup>

Общая площадь

121.6 м<sup>2</sup>

Этаж

3/6

## Детали объекта

Тип сделки

Продам

Раздел

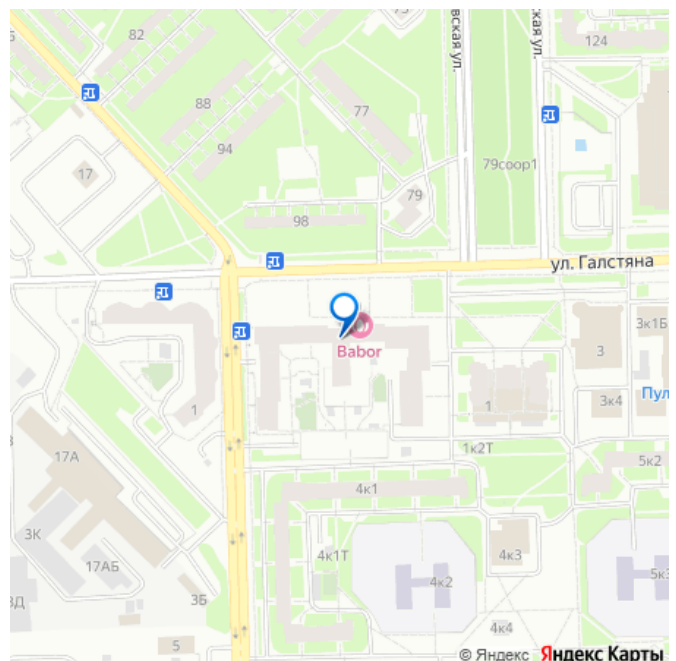
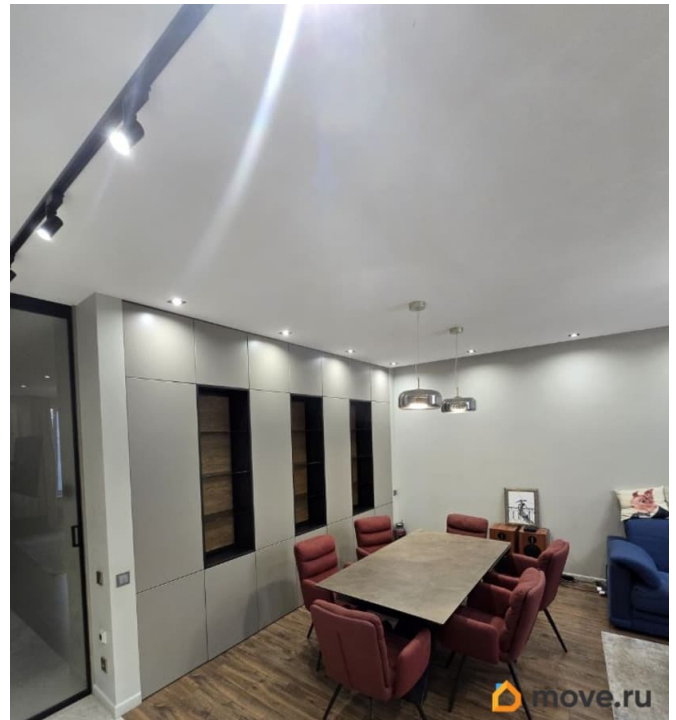
[Квартиры](#)

Тип балкона

лоджия

Тип санузла

для заметок



раздельный

Вид из окна

на улицу

Ремонт

дизайнерский

Квартира в новостройке

да

Год сдачи

4 квартал 2018 г.

Покупка в ипотеку

да

возможна ипотека, лифт, парковка

## Описание

Продается роскошная трехкомнатная квартира в современном жилом комплексе, расположенная по адресу: Россия, Санкт-Петербург, 5-й Предпортовый проезд, 2. Квартира находится на 3 этаже монолитно-кирпичного дома, возведенного в 2018 году. Общая площадь квартиры составляет 121,6 кв. м, а просторная кухня занимает 42,7 кв. м. Высота потолков — 3 метра, что создает ощущение свободы и простора. Из окон открывается вид как на улицу, так и во двор, что позволяет наслаждаться как городским пейзажем, так и спокойствием внутреннего двора. В квартире выполнен дизайнерский ремонт, который порадует самых взыскательных покупателей. В каждой из трех комнат продумана каждая деталь для вашего комфорта. Кухня оснащена современной техникой, а также стильной мебелью. В квартире есть три отдельных санузла, что обеспечивает удобство для большой семьи. Присутствует одна лоджия,

где можно организовать зону для отдыха. В стоимость так же входит машино-место в подземном паркинге. Дом находится в отличном состоянии, оснащен двумя грузовыми и одним пассажирским лифтом, что удобно для перевозки крупногабаритных предметов. Подземная парковка решает проблему с местом для автомобиля, а также обеспечивает безопасность вашего транспортного средства. В шаговой доступности расположены школы, детские сады и магазины, что делает эту квартиру идеальной для семей с детьми. До станции метро «Московская» можно дойти пешком всего за 15 минут, что позволяет быстро добираться до центра города и других районов. Приглашаем вас на просмотр, чтобы лично оценить все преимущества этой замечательной квартиры. Свяжитесь с нами для записи на удобное для вас время!

