

Создано: 28.01.2025 в 10:19

Обновлено: 09.12.2025 в 16:09

**Санкт-Петербург, Петровский проспект,  
28к1**

**85 000 000 ₽**

Санкт-Петербург, Петровский проспект, 28к1

Округ

[СПБ, Петроградский район](#)

Улица

[Петровский переулок](#)

## Квартира

Количество комнат

3

Жилая площадь

48.9 м<sup>2</sup>

Площадь кухни

18.6 м<sup>2</sup>

Общая площадь

121.7 м<sup>2</sup>

Этаж

7/8

## Детали объекта

Тип сделки

Продам

Раздел

[Квартиры](#)

Квартира в новостройке

да

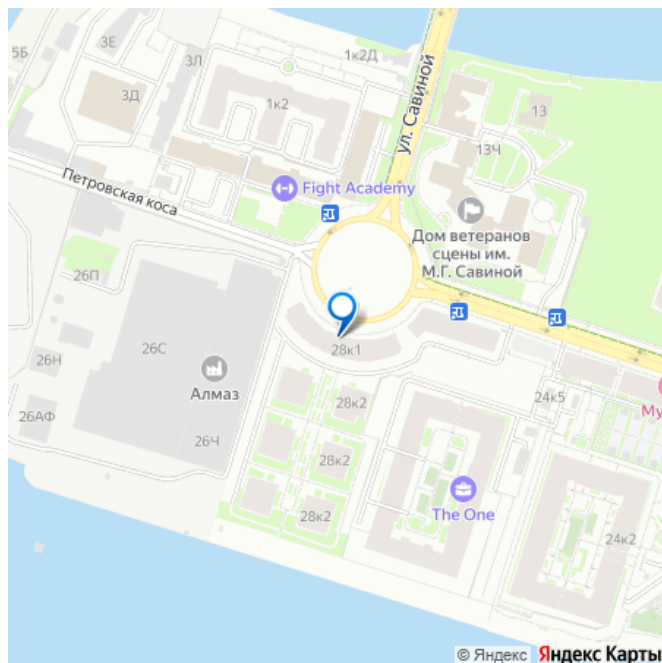
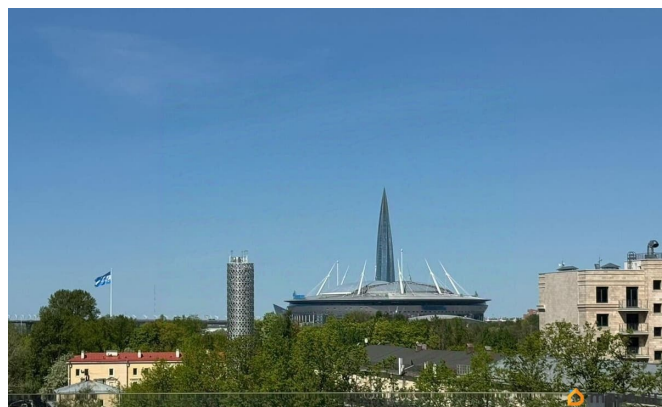
Год сдачи

<https://spb.move.ru/objects/9287279132>

**Room, Room**

**79819074985,7981700  
6685**

для заметок



Покупка в ипотеку

да

возможна ипотека

## Описание

В продаже уникальная видовая квартира со своей собственной террасой в жилом комплексе «Grand view». О Квартире: Общая площадь квартиры = 122 м<sup>2</sup> + 50 м<sup>2</sup> видовая терраса. Все пространство свободно для творчества, так как квартира без отделки и межкомнатные перегородки не возведены.

Данная планировка настоящий трансформер:

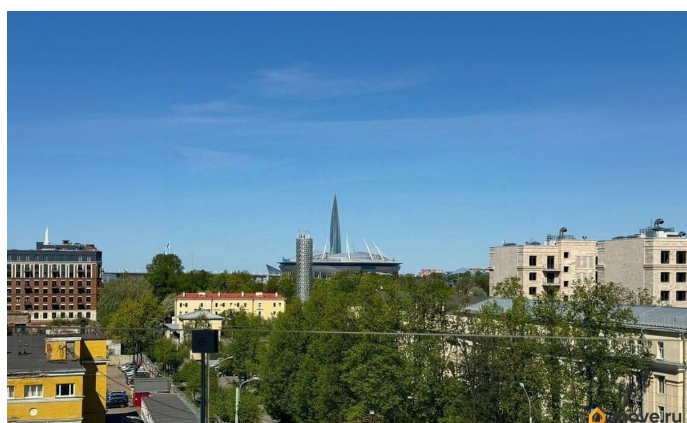
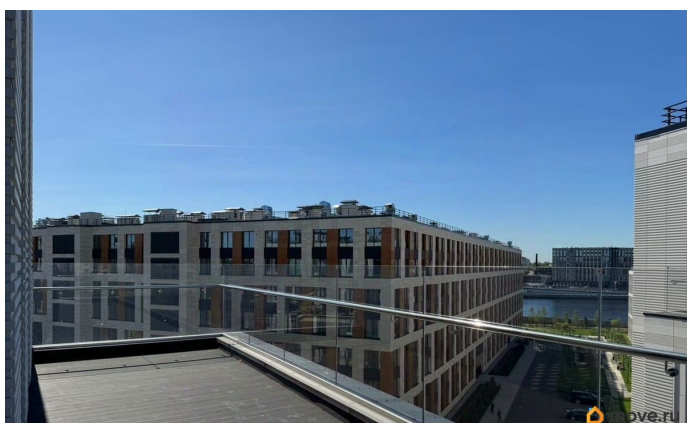
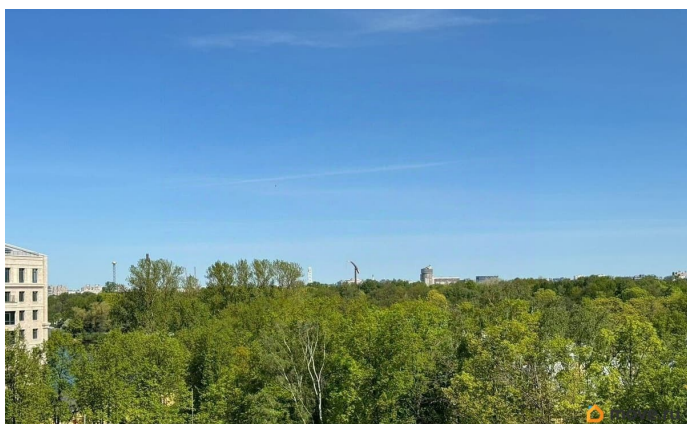
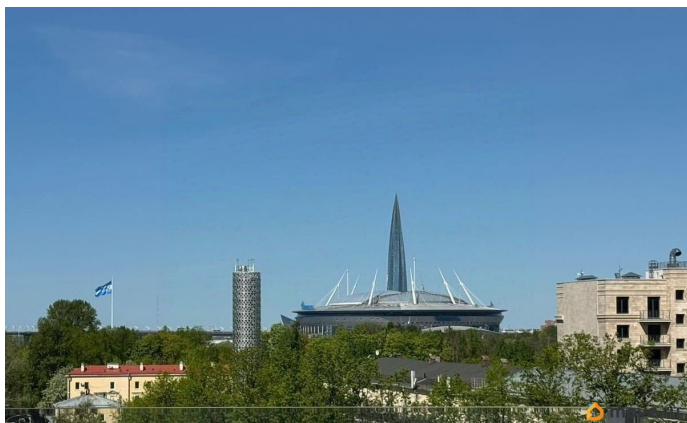
Вариант 1: 2 большие спальни от 16 квадратных метров, одна из спален будет иметь свой санузел и гардеробную. Обе спальни с панорамными окнами и выходом на террасу с прекрасными видами на Неву, Крестовский остров и Лахта центр.

Остальное пространство займет кухня-гостиная в 60 квадратных метров с 4 окнами в сторону Невы. Вспомогательные помещения: 2 гардеробные, 2 санузла, прачечная и открытая терраса. Вариант 2: 3 спальни и кухня-гостиная в 30 квадратных метров с выходом на террасу. Вариант 3: 4 спальни и кухня-гостиная в 18,5 квадратных метров с прекрасным видом на Неву и благоустроенную придомовую территорию проекта. За счет большой площади и большому количеству окон в квартире можно применить множество дизайнерских решений, что позволяет качественно спланировать пространство для вашей жизни. Окна квартиры выходят на Юго-запад, Запад и Северо-запад, поэтому даже в самые серые дни в квартире будет достаточно много естественного освещения + это

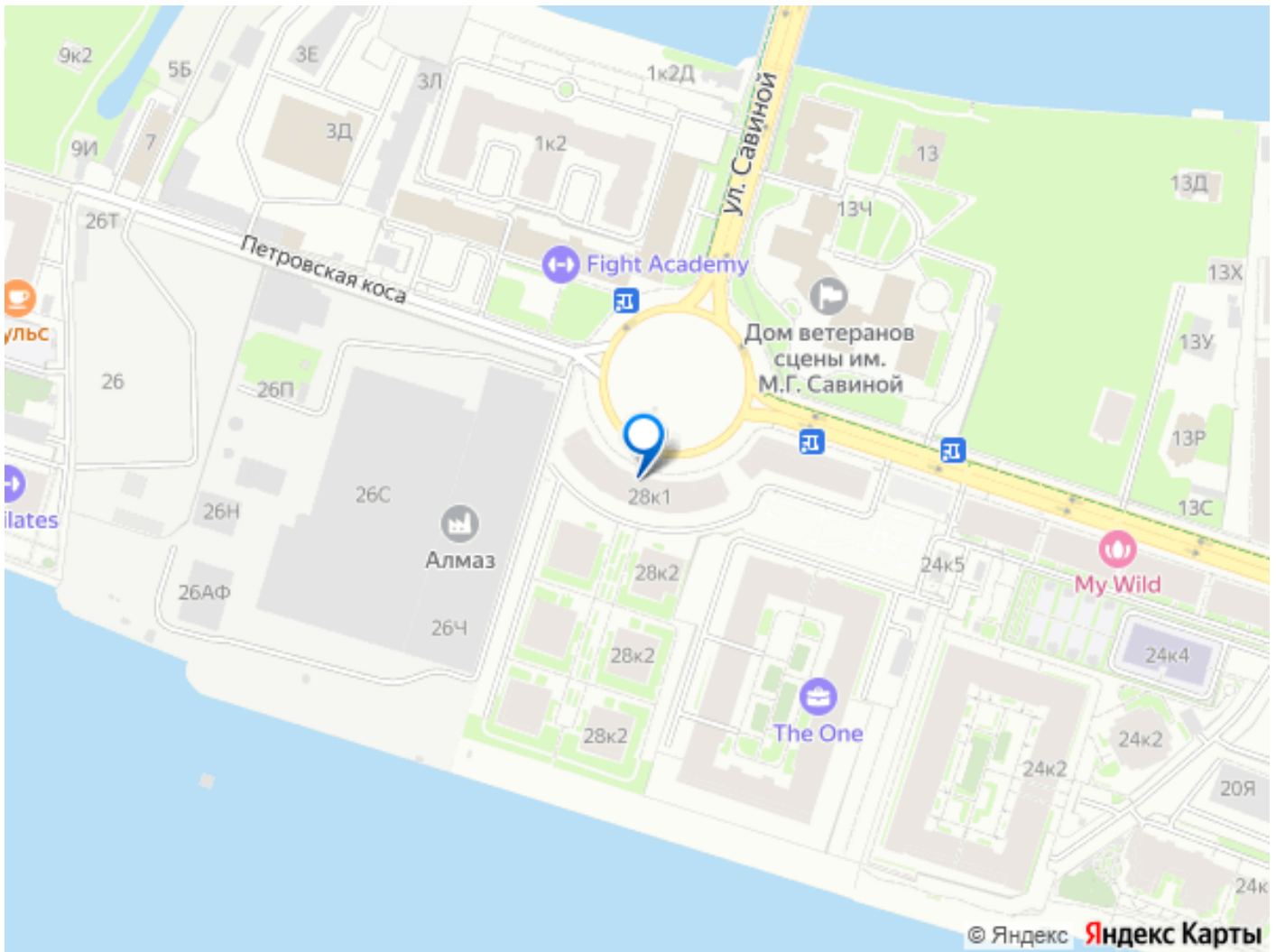
позволит вам встречать самые красивые закаты на вашей открытой террасе.

Преимущества: Современный и продуманный до мелочей проект от ведущей строительной компании - Близость к зеленым зонам Крестовского острова - Близость к воде (Малая Нева и Малая Невка) - Яхт-клуб - Терраса с видовыми характеристиками практически на 360 градусов - Планировка-трансформер для самых смелых идей - Без отделки и стен (возможность воплотить быстро любое дизайнерское решение) - Высокие потолки - 3 метра - Большие панорамные окна - Подземный паркинг - Однородная социальная среда О Локации и доме: Престижное месторасположение, новая инфраструктура и единое окружение! На Петровском острове вы живете в атмосфере уединения и при этом в непосредственной близости от активных деловых районов, исторического центра и точек притяжения городского масштаба. Рядом с вами - ЦПКиО, крупнейший в Петербурге яхт-клуб, парк развлечений на Крестовском острове и богатая инфраструктура Петроградской стороны. В районе имеется большая современная муниципальная школа с двумя бассейнами и пять детских садов. В непосредственной близости расположено всё необходимое для жизни: магазины, аптеки, кофейни, салоны красоты, рестораны. В шаговой доступности Крестовский остров: лучший парк города, видовой променад, стадион Зенита и панорамные рестораны. Метро «Крестовский остров» в 15 минутах пешком. Удобный выезд на ЗСД через мост Бетанкура. Дом был сдан в эксплуатацию в 2023 году. Лаконичные фасады облицованы терракотовыми панелями цвета травертин в сочетании с натуральным камнем. Зеленый двор с живописной пешеходной аллеей,

ведущей к реке Малая Нева, а также  
собственная обустроенная набережная.  
Роскошные интерьеры холлов







Move.ru - вся недвижимость России