

🕒 Создано: 15.02.2026 в 19:24

🔄 Обновлено: 02.04.2026 в 18:53

**Санкт-Петербург, улица Черняховского,
1/63**

17 990 000 ₹

Санкт-Петербург, улица Черняховского, 1/63

Округ

[СПБ, Центральный район](#)

Улица

[улица Черняховского](#)

Квартира

Количество комнат

3

Высота потолков

3 м

Жилая площадь

79.1 м²

Площадь кухни

19.1 м²

Общая площадь

121.7 м²

Этаж

3/4

Детали объекта

Тип сделки

Продам

Раздел

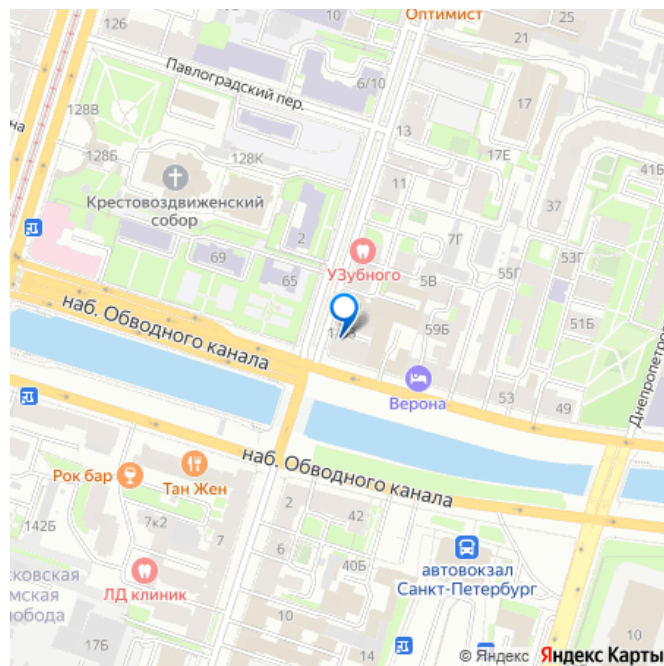
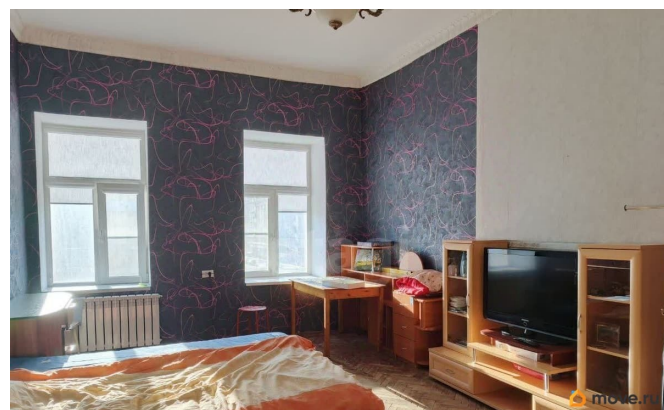
[Квартиры](#)

Тип санузла

<https://spb.move.ru/objects/9293121096>

**Игорь Владимирович Севостьянов,
Этажи Санкт-Петербург
79110141012**

для заметок



раздельный

Ремонт

без ремонта

Покупка в ипотеку

да

возможна ипотека

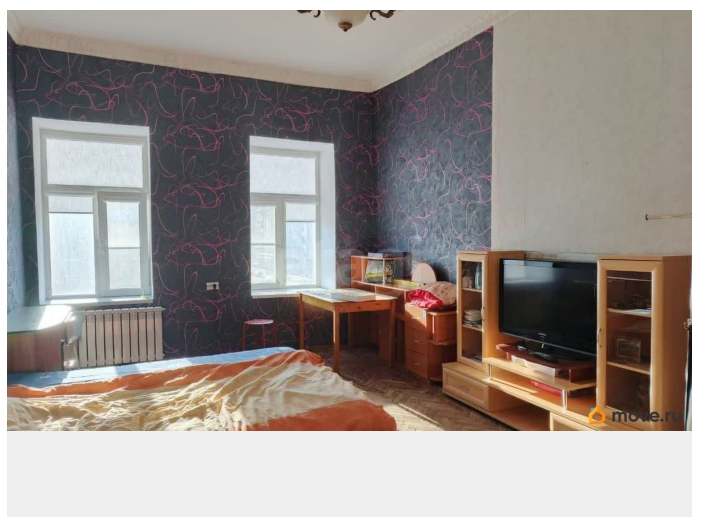
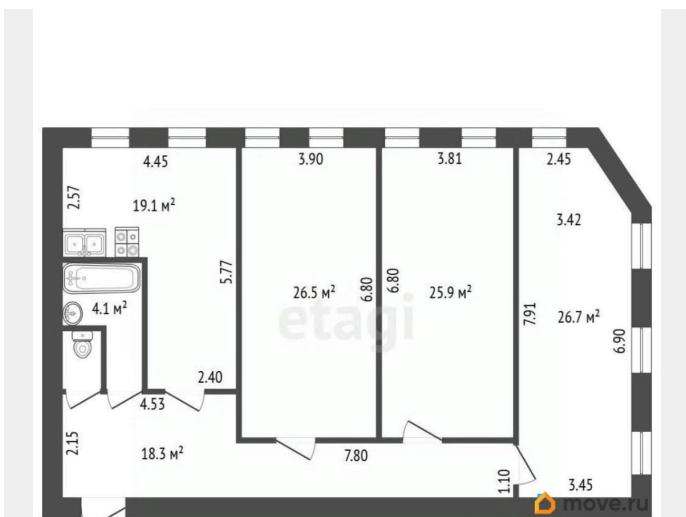
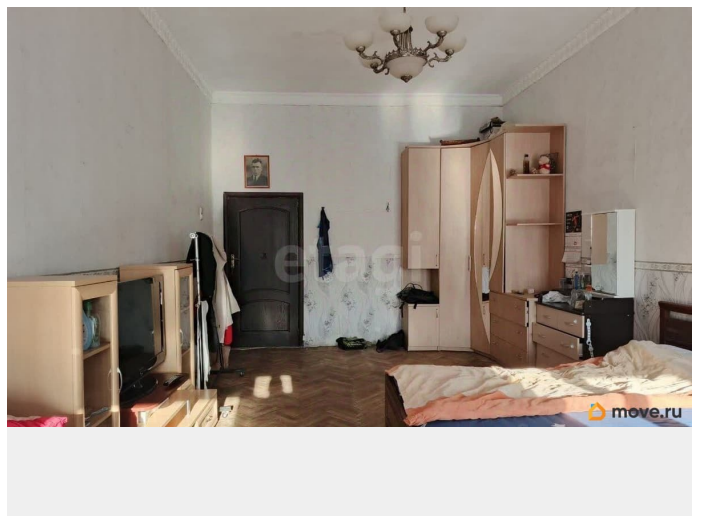
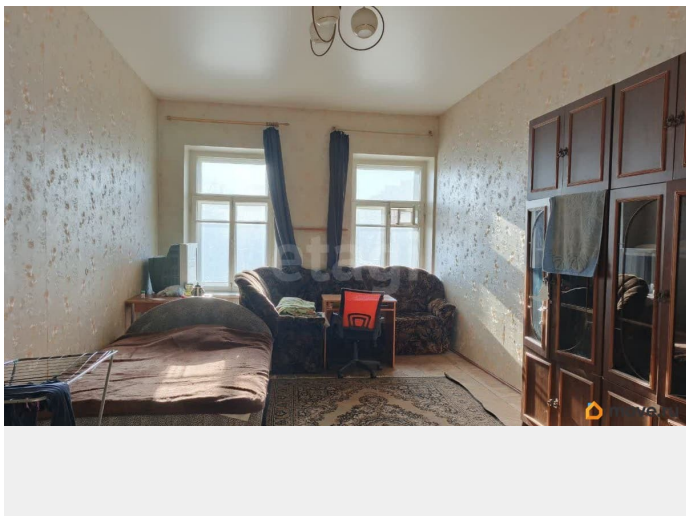
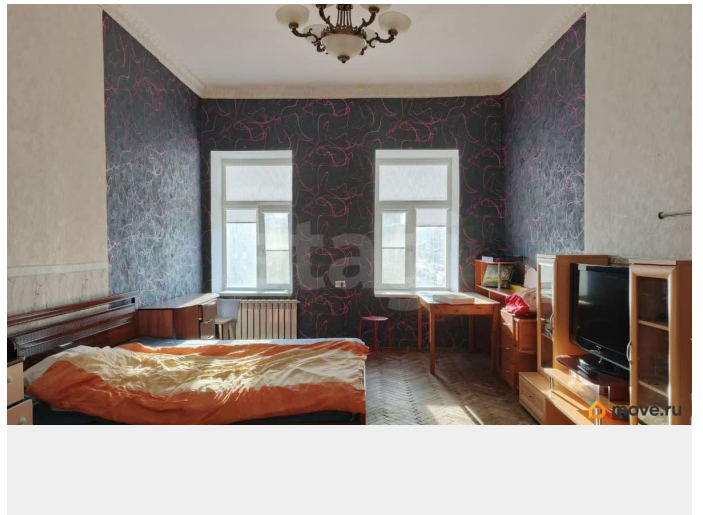
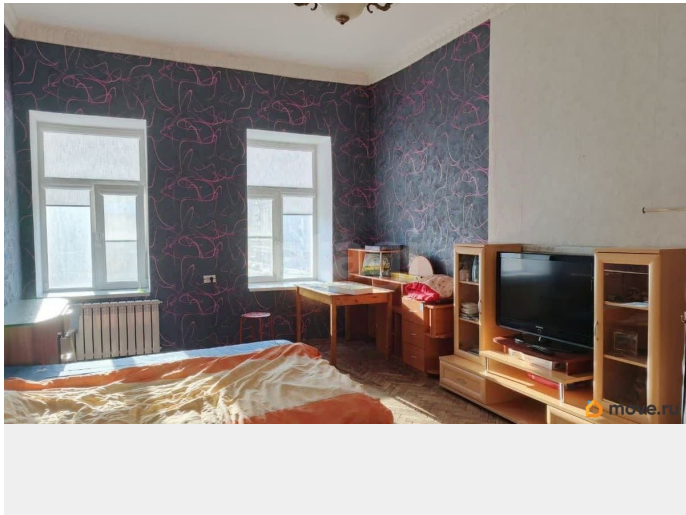
Описание

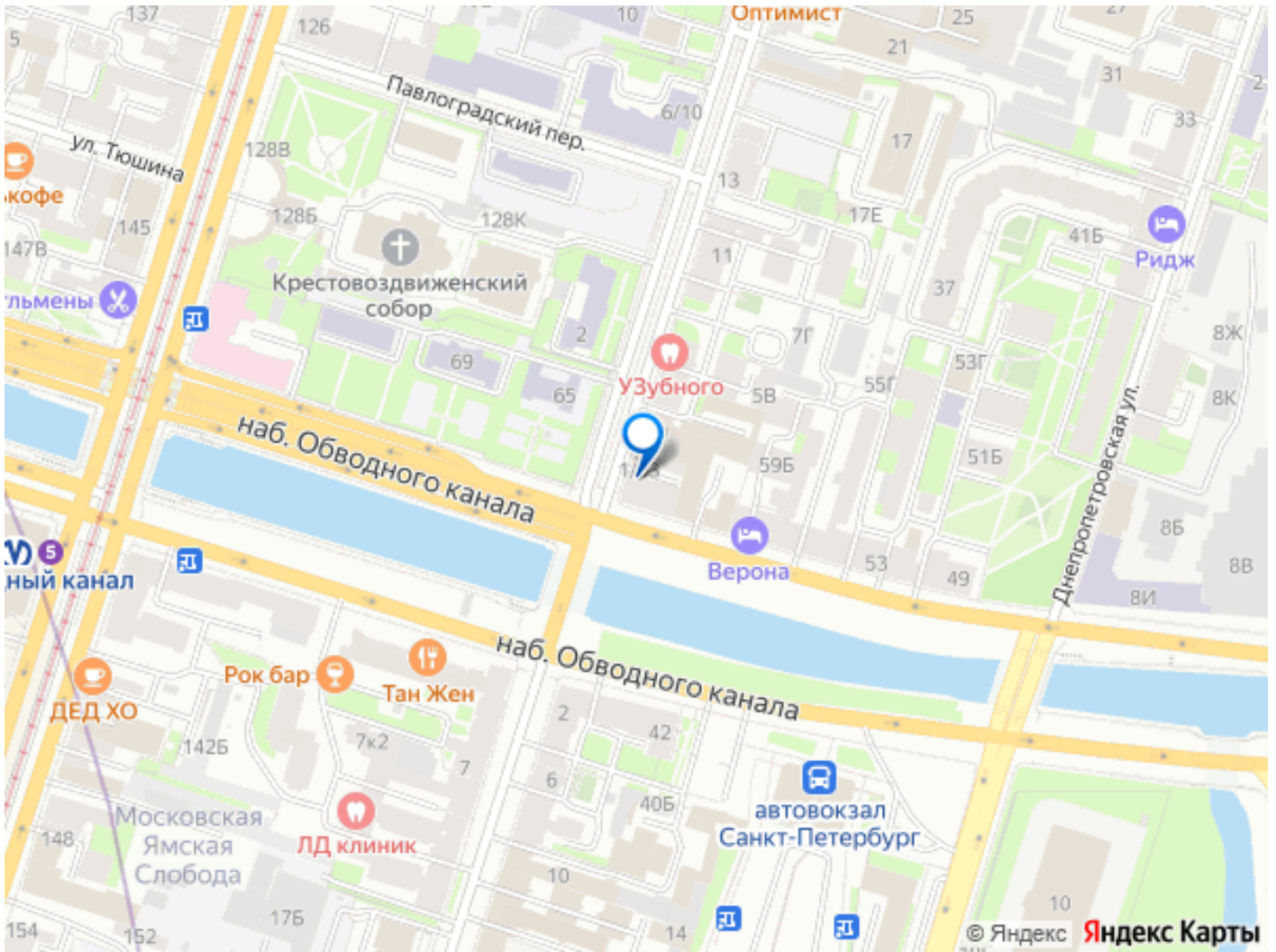
Видовая, просторная, светлая квартира с большой кухней 19,1 м2 и тремя большими изолированными комнатами (25,9, 26,5 и 26,7 м2) в кирпичном теплом доме. Высокие потолки - 3,3 м. Окна кухни и двух комнат выходят на юг на Обводный канал, окна третьей комнаты выходят на юг и на запад на Черняховскую улицу. По два окна в кухне и двух комнатах, в угловой комнате - четыре окна! Квартире требуется ремонт, что даёт возможность сделать всё под себя. Внутри квартиры отсутствуют несущие стены, можно придумать любую планировку. Также квартира идеально подойдет под арендный бизнес из-за идеальной локации:

Центральный район, набережная Обводного канала, до метро Обводный канал - 6 минут пешком, близость Московского вокзала и Автовокзала. Через два года в конце улицы Черняховского в районе сада Сан-Галли откроется терминал ВСМ. Рядом есть вся необходимая инфраструктура: школы, детские сады, поликлиники, сетевые магазины. Поблизости расположен Днепропетровский сквер. На 2029 год запланирован ремонт фасада дома.

Межэтажные перекрытия - смешанные. Три взрослых собственника и один несовершеннолетний. Будет одна встречная покупка. Код пользователя: 145580 Номер в

базе: 11782158





Move.ru - вся недвижимость России