

🕒 Создано: 29.05.2025 в 10:31

🔄 Обновлено: 09.04.2026 в 11:52

**Собственник**

**79112772536**

**Санкт-Петербург, Комендантский  
проспект, 11Б**

**25 000 000 ₺**

Санкт-Петербург, Комендантский проспект, 11Б

Округ

[СПБ, Приморский район](#)

Улица

[проспект Комендантский](#)

### Квартира

Количество комнат

3

Высота потолков

2.7 м

Жилая площадь

69.3 м<sup>2</sup>

Площадь кухни

19.8 м<sup>2</sup>

Общая площадь

121.8 м<sup>2</sup>

Этаж

15/16

### Детали объекта

Тип сделки

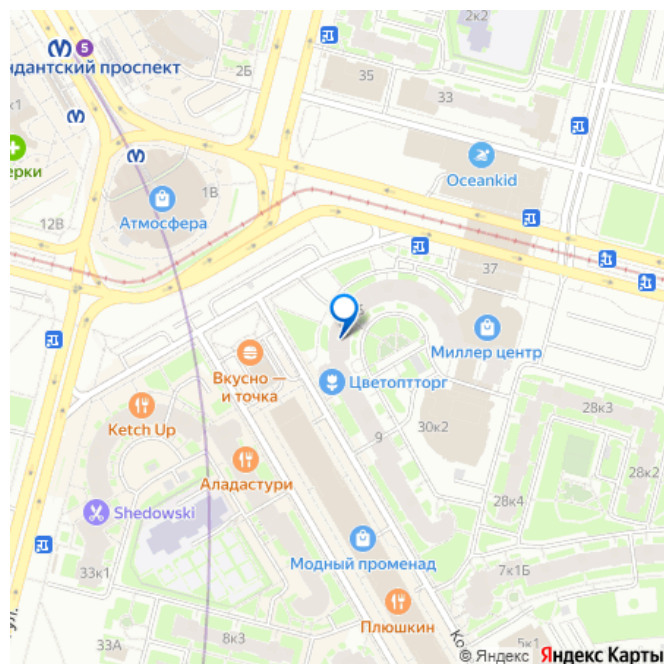
Продам

Раздел

[Квартиры](#)

Тип балкона

для заметок



балкон

Тип санузла

совмещенный

Вид из окна

на улицу

Ремонт

евро

Покупка в ипотеку

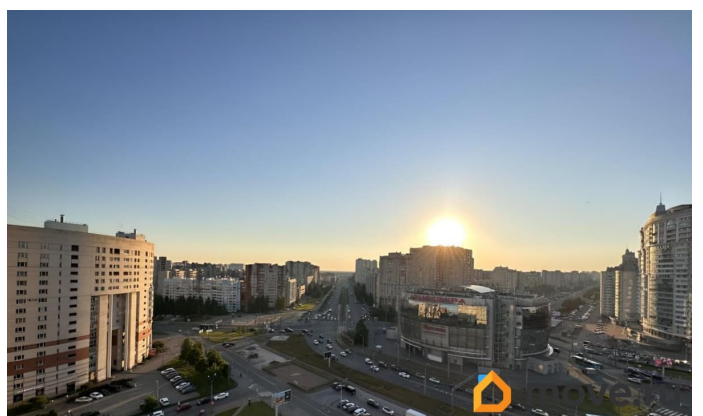
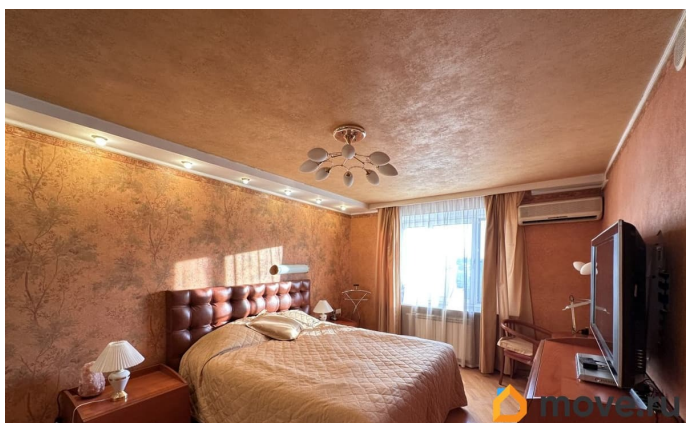
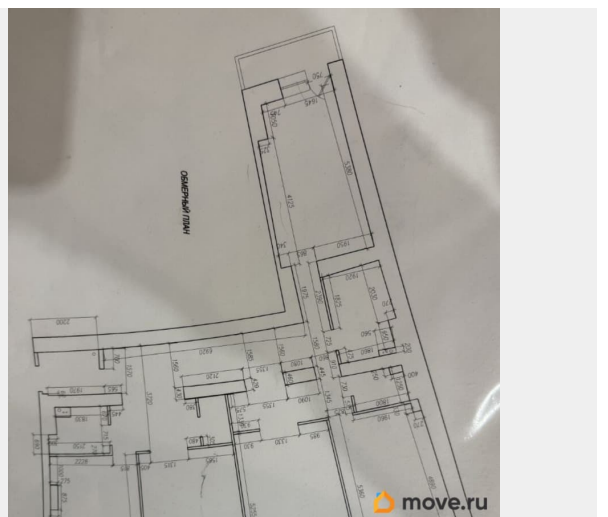
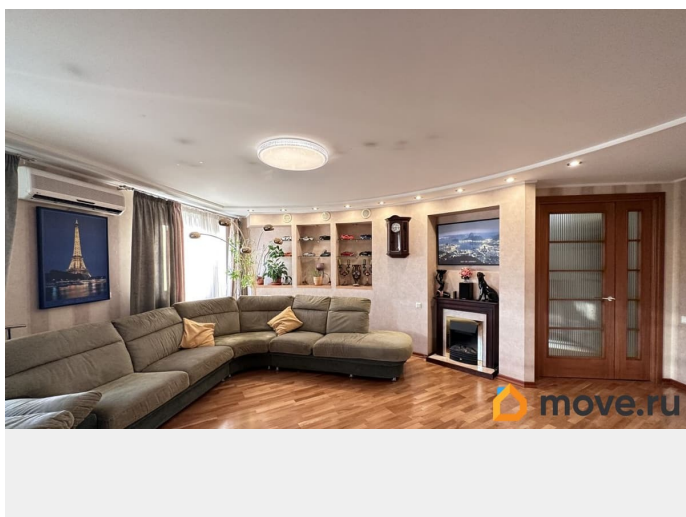
да

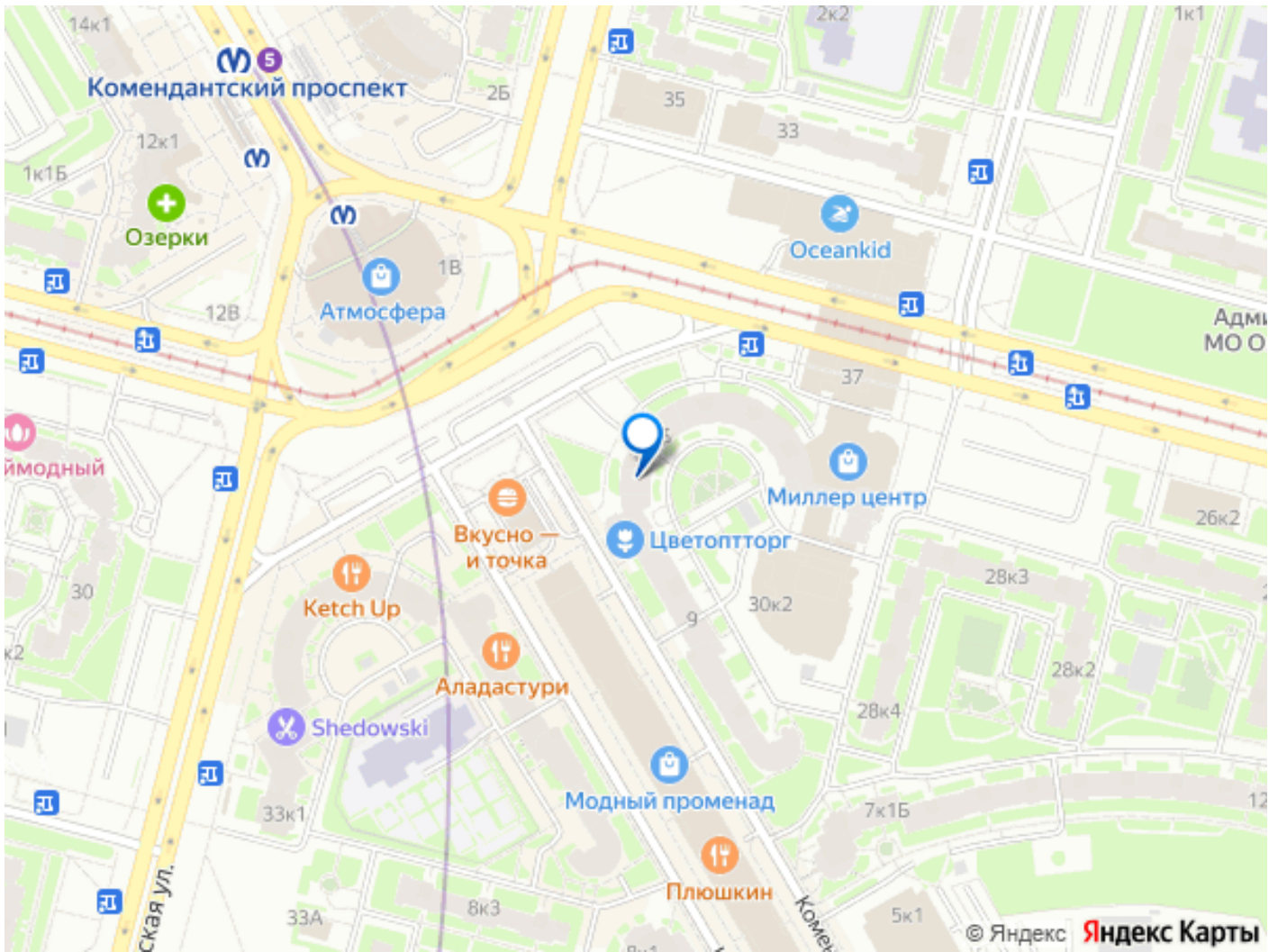
возможна ипотека, лифт, парковка

## Описание

Продается просторная 3-х комнатная квартира в качественном кирпичном доме. В квартире: - просторная кухня/столовая 19,8 кв.м; - гостиная 36 кв.м; - две изолированных спальни 17,2 и 16.1 кв.м.; - два санузла 5,8 и 3,6 кв.м; - коридор-холл 22,8 кв.м.; - прихожая 3,3 кв. м.; - кладовая 2 кв.м.; - балкон 2 кв.м. Изначально квартира от застройщика была 4-х комнатной, две комнаты объединили в одну большую гостиную, при желании можно легко вернуться к четырем комнатам. Квартира на высоком 15 этаже, откуда открывается потрясающий вид на Комендантский проспект и ул. Ильюшина. Хорошая шумоизоляция, толстые кирпичные стены. Рядом есть вся необходимая инфраструктура: детские сады, среднеобразовательные школы, супермаркеты, торговые центры, кинотеатры, аптеки, рестораны и т.д. В 2 минутах ходьбы метро «Комендантский проспект». Рядом выезд на ЗСД, откуда можно быстро добраться в любой район города. По квартире и сделке: - легкая встречная покупка двухкомнатной квартиры;

- один собственник; - в собственности более 3-х лет; - без обременений; - подходит под ипотеку и другие субсидии; - материнский капитал не использовался. Звоните и записывайтесь на просмотр. С радостью отвечу на все интересующие вопросы!





Move.ru - вся недвижимость России