

🕒 Создано: 18.09.2024 в 15:11

🔄 Обновлено: 15.04.2026 в 02:30

Яна Дулова, МАКРОМИР

НЕДВИЖИМОСТЬ

79117879937

**Санкт-Петербург, набережная Обводного
Канала, 209**

19 500 000 ₽

Санкт-Петербург, набережная Обводного Канала, 209

Округ

[СПБ, Адмиралтейский район](#)

Квартира

Количество комнат

3

Высота потолков

3.12 м

Жилая площадь

69.1 м²

Площадь кухни

16.8 м²

Общая площадь

122 м²

Этаж

2/3

Детали объекта

Тип сделки

Продам

Раздел

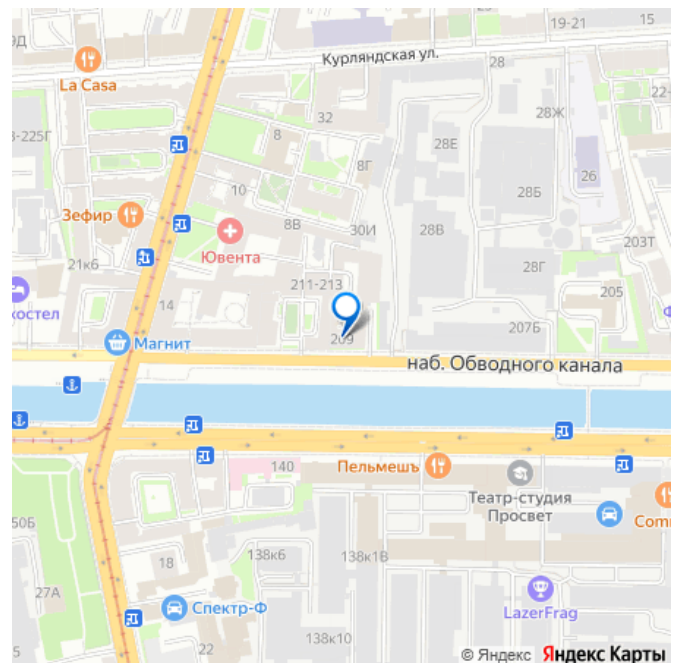
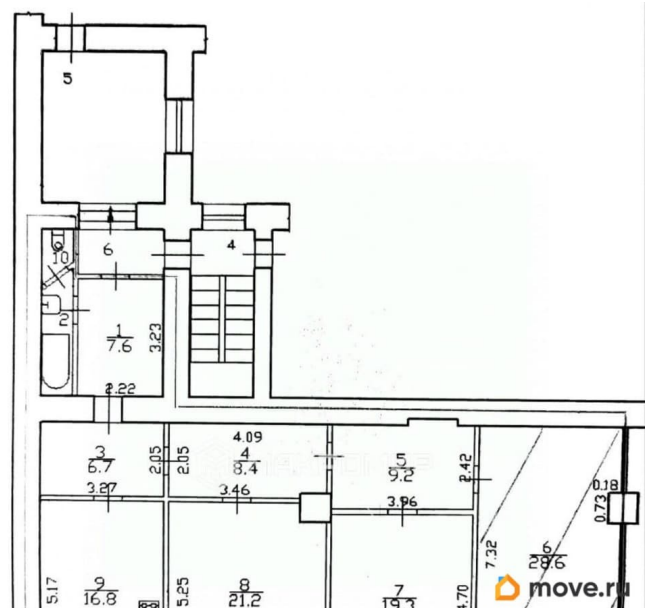
[Квартиры](#)

Тип санузла

раздельный

Вид из окна

для заметок



на улицу

Ремонт

косметический

Покупка в ипотеку

да

возможна ипотека

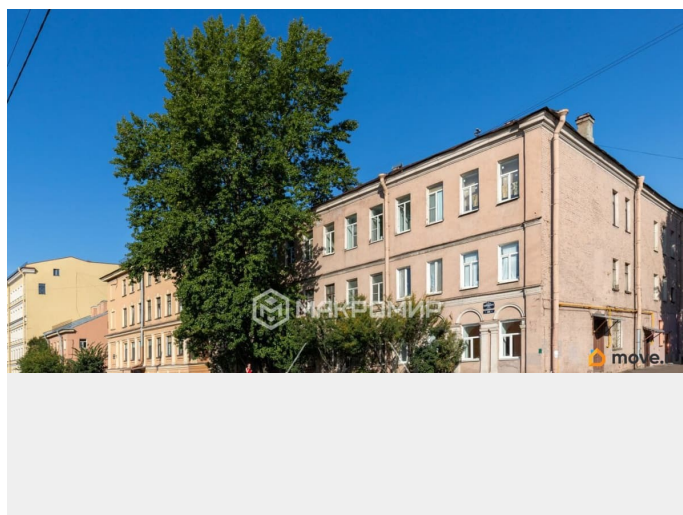
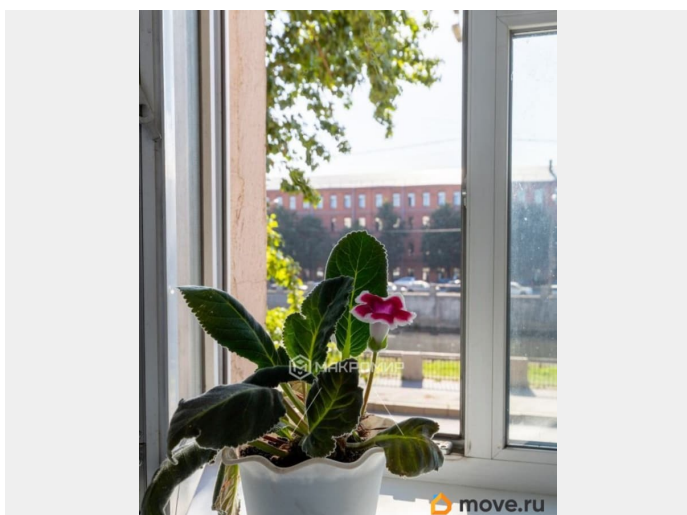
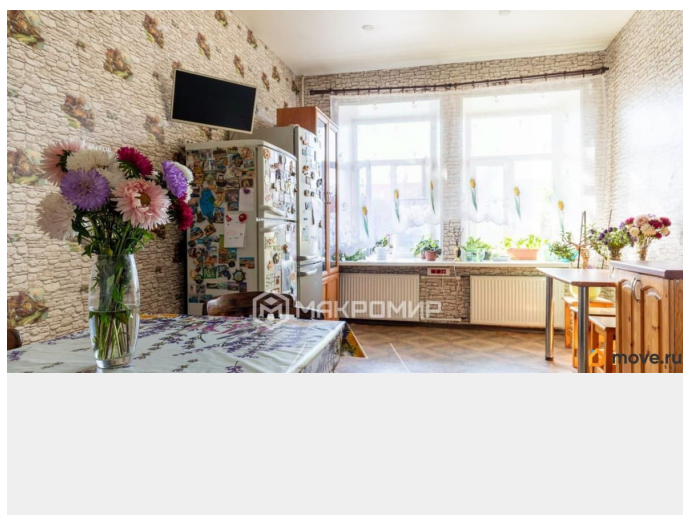
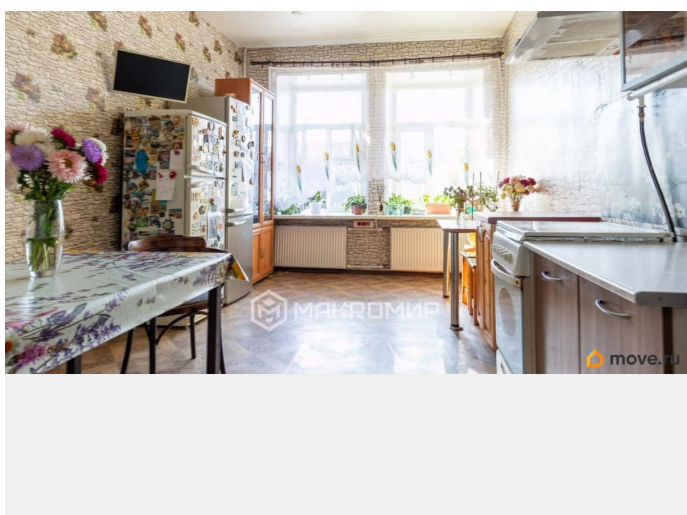
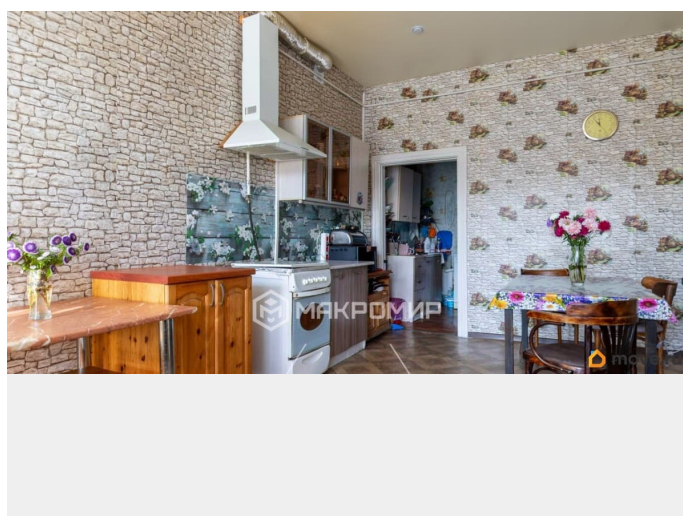
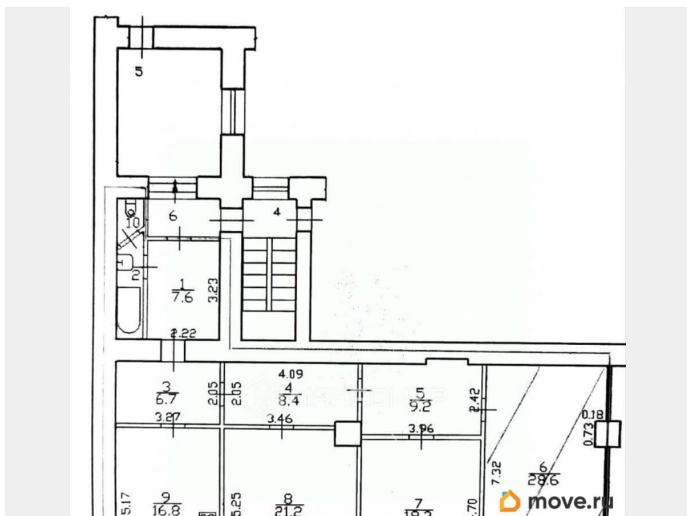
Описание

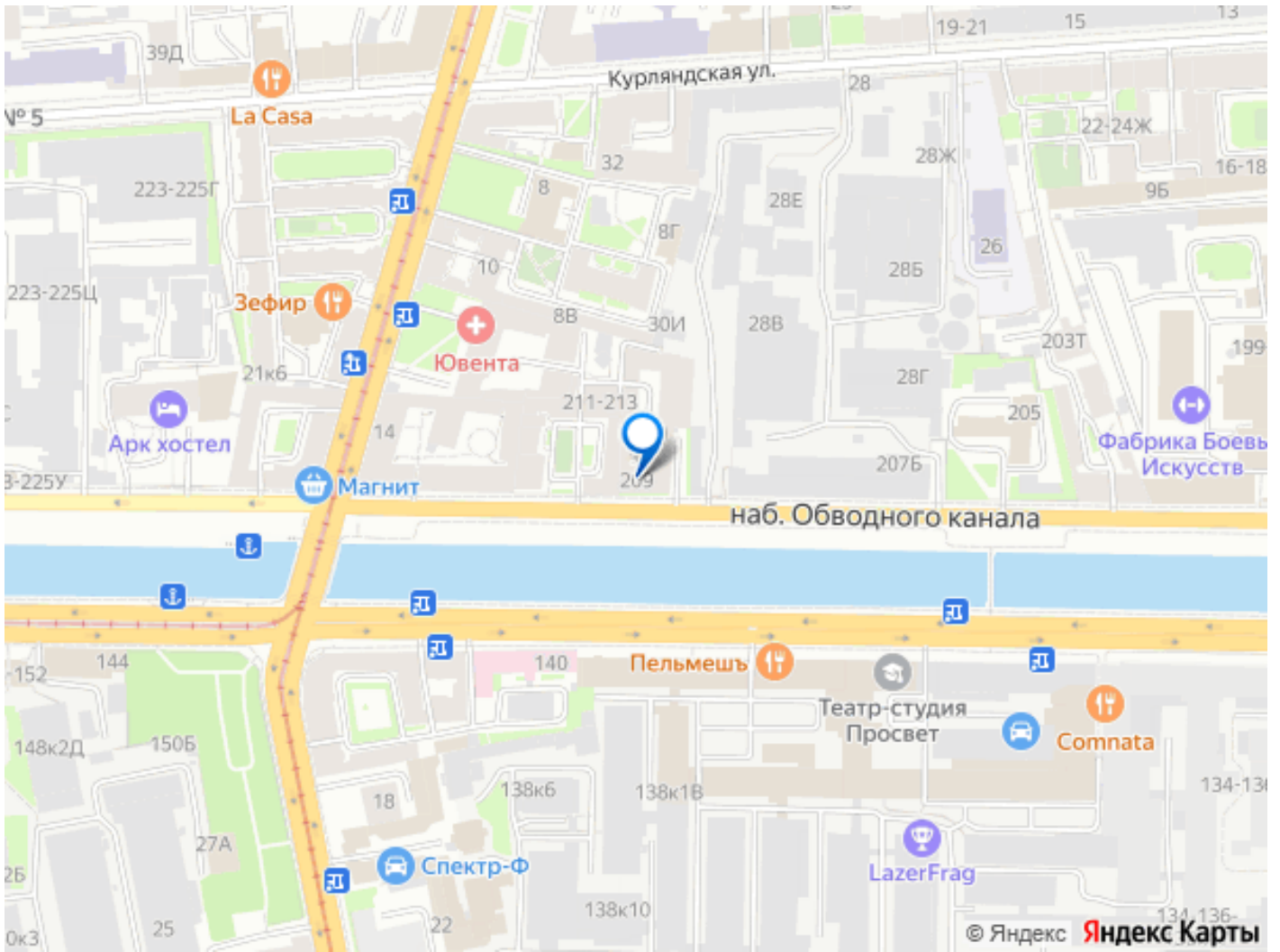
Арт. 74107792 Продается в самом ЦЕНТРЕ города в Адмиралтейском районе просторная и светлая с приятной энергетикой 3-комнатная квартира в 10 мин. пешком до станций Балтийская/Технологический институт/Нарвская/Фрунзенская с прекрасным видом на набережную Обводного канала! Обводный канал одна из визитных карточек Санкт-Петербурга, овеянная ореолом романтики и легенд. Прогулка вдоль его берегов позволяет увидеть город с необычного ракурса и прикоснуться к его богатой истории. Дом: Дом дореволюционной, до 1917 года постройки; Малоэтажный, кирпичный, без посторонних запахов, произведен капитальный ремонт в 2016 г., перекрытия железобетонные, на этаже всего три квартиры; Территория дома закрыта, всегда ухожена и соблюдается чистота и порядок, проживают приличные соседи; Во дворе находится свое парковочное место! Квартира: Расположена на 2 этаже, общая площадь 122 м², высота потолков 3,12 м.; Кухня 16,8 м², с двумя окнами; Комнаты 28,6+21,2+19,3 м², с двумя окнами; Коридоры 9,2+8,4+6,7 м²; С/У 1,2 м², ванна 3,0 м²; Квартира уникальная по своим характеристикам, что позволяет воплотить все Ваши самые смелые дизайнерские решения и выполнить ремонт под свои

потребности. Большие окна с широкими подоконниками, комнаты и коридоры хороших метражей и правильных форм, а также с одними соседями по лестничной площадке есть большой закрытый холл для хранения личных вещей; Чистоплотные, спокойные и дружелюбные соседи без вредных привычек, коммунальных квартир нет. В местах общего пользования соблюдается чистота и порядок, без посторонних запахов! Инфраструктура: Квартира находится в самом историческом центре города с развитой инфраструктурой. Расположение этой квартиры является одним из ее основных преимуществ. Вам будет удобно наслаждаться жизнью, где вы найдете все необходимое для комфортного проживания. В шаговой доступности: Эрмитаж, Дворцовая и Сенная площади, Набережная реки Фонтанки, Невский проспект, Исаакиевский, Никольский соборы, Мариинский театр и многие другие достопримечательности г. Санкт-Петербурга; Множество живописных мест для прогулок: парки, скверы и сады; В пешей доступности продуктовые магазины, поликлиники, общеобразовательные школы, сады, гимназии, лицеи, ВУЗы, гипермаркеты, рестораны, центры красоты и здоровья и крупные ТРК, театры, музеи, дворцы, храмы; До станции метро Нарвская 7 мин. пешком (1,3 км.); До станции метро Балтийская (ж/д вокзал) 10 мин. пешком (1,5 км.); До станций метро Фрунзенская 17 мин. пешком (2,5 км.); До станции метро Технологический институт 20 мин. пешком (3 км.); Остановка общественного транспорта в 3х минутах от дома. Собственность: Три взрослых собственника; Все документы в наличии, быстрый выход на сделку; Легкая встречная покупка; Возможна покупка в ипотеку любого

банка (поможем одобрить на самых комфортных условиях), юридическое сопровождение на всех этапах сделки.

Позвонит





Move.ru - вся недвижимость России