

Создано: 02.09.2025 в 11:06

Обновлено: 19.01.2026 в 11:17

**Санкт-Петербург, Кронверкский  
проспект, 27Б**

**38 000 000 ₽**

Санкт-Петербург, Кронверкский проспект, 27Б

Округ

[СПБ, Петроградский район](#)

Улица

[проспект Кронверкский](#)

## Квартира

Количество комнат

3

Высота потолков

3.1 м

Жилая площадь

60.9 м<sup>2</sup>

Площадь кухни

20.9 м<sup>2</sup>

Общая площадь

123.4 м<sup>2</sup>

Этаж

5/7

## Детали объекта

Тип сделки

Продам

Раздел

[Квартиры](#)

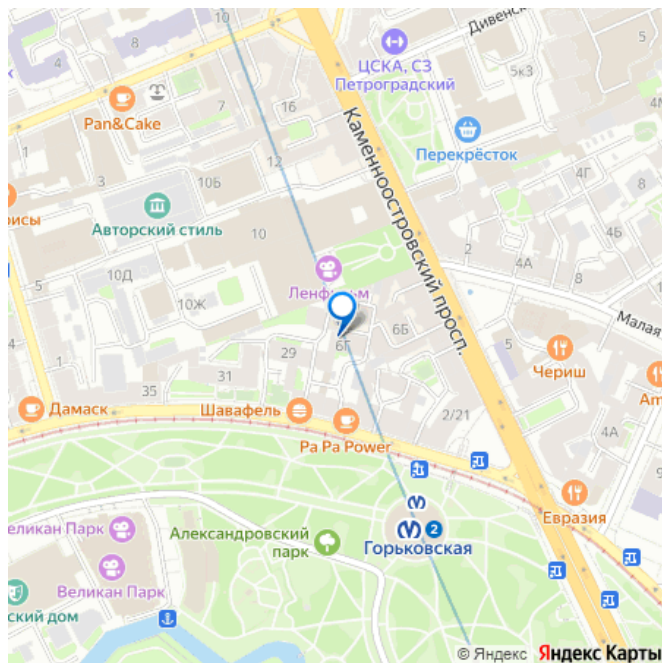
Тип балкона

<https://spb.move.ru/objects/9284589471>

**Олег Марков, Мир Квартир Элит**

**79112770142**

для заметок



2 балкона

Тип санузла

два

Вид из окна

во двор

Ремонт

косметический

Покупка в ипотеку

да

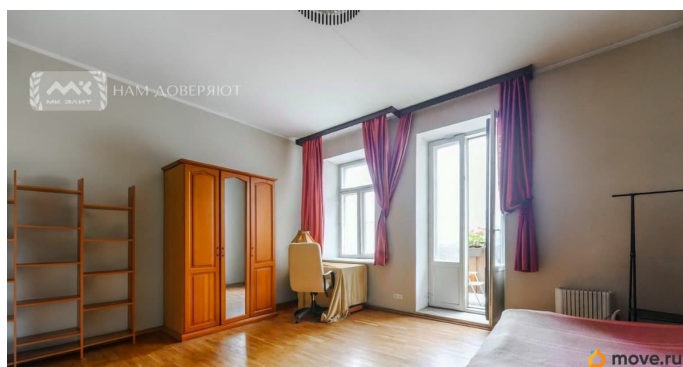
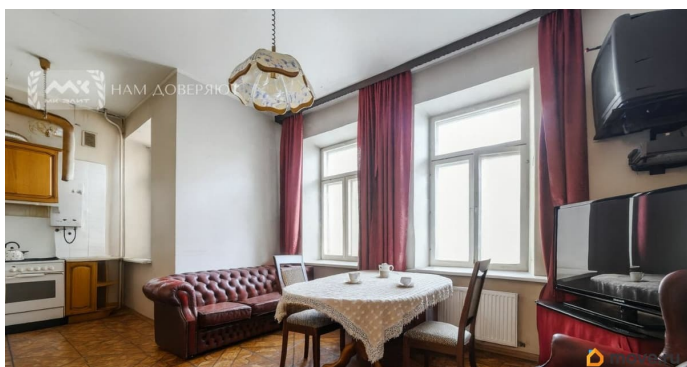
возможна ипотека, лифт, парковка

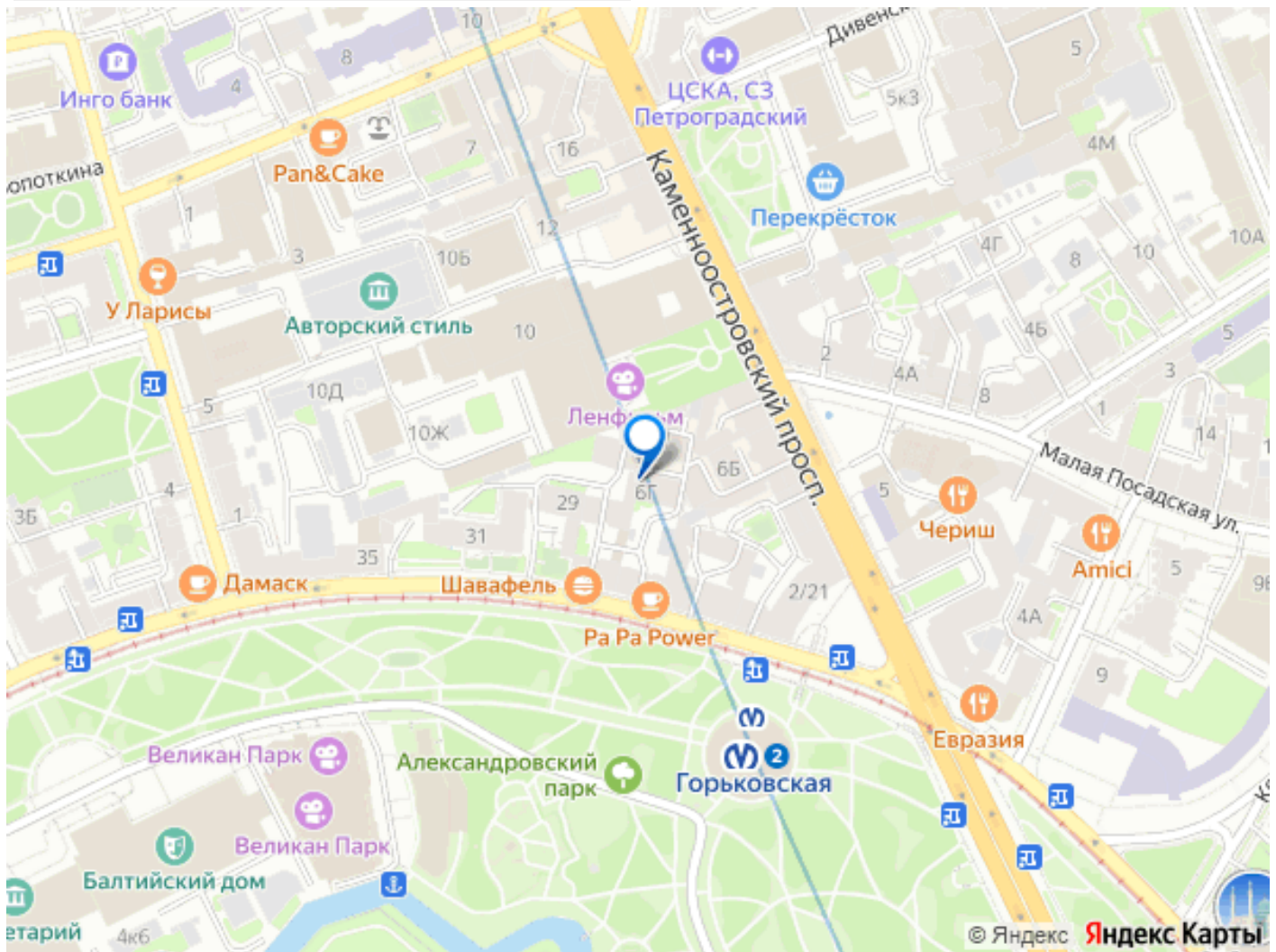
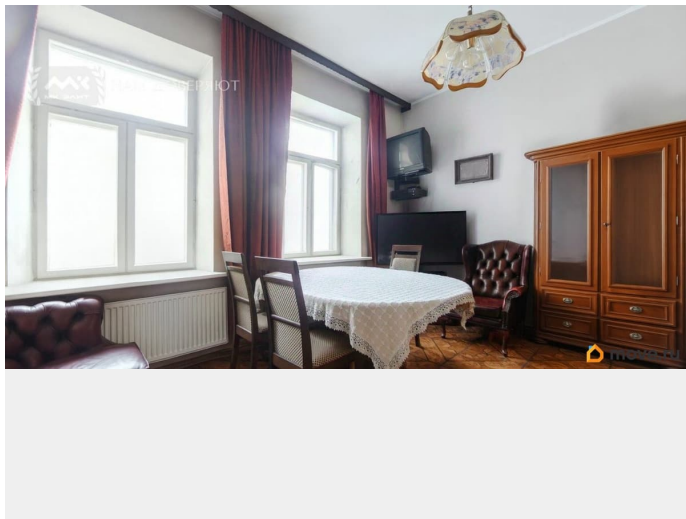
## Описание

Арт. 115389328 Реконструкция 1995 года у Александровского парка - второго такого нет! Продаётся уникальная трёхкомнатная квартира в сердце Петроградской стороны. Вид на сквер перед Ленфильмом. Два балкона. Дом бережно хранит исторический колорит, который идеально сочетает в себе комфорт современного жилья и истории. Высокие потолки придают пространству объем, а эргономика возможных планировочных решений даёт возможность воплотить уникальные дизайнерские решения. Квартира идеально подойдёт тем, кто ценит атмосферу старого Петербурга, но не готов отказываться от современных удобств. В доме имеется лифт

Характеристики квартиры: Общая площадь — 123,4 м? Комнаты — 27,3 + 17,4 + 16,2 м? Просторная кухня — 21 м? Этаж — 5 из 7 Потолки — 3,1 м Два санузла Закрытый двор с парковкой Инфраструктура и расположение: лучшими культурные и исторические адреса города. В пешей доступности — Александровский парк и ст. метро Горьковская (100 метров),

Петропавловская крепость (7 минут), музеи, театры, изысканные рестораны и уютные кафе. Поблизости находятся престижные школы и детские сады. Документы готовы. Успейте увидеть в живую. Давайте посмотрим?





Move.ru - вся недвижимость России