

Агент

**79817858528**

Санкт-Петербург, улица Есенина, 1к1

**24 500 000 ₽**

Санкт-Петербург, улица Есенина, 1к1

Округ

[СПБ, Выборгский район](#)

Улица

[улица Есенина](#)

## Квартира

Количество комнат

3

Высота потолков

2.75 м

Жилая площадь

57.7 м<sup>2</sup>

Площадь кухни

26.4 м<sup>2</sup>

Общая площадь

123.8 м<sup>2</sup>

Этаж

14/25

## Детали объекта

Тип сделки

Продам

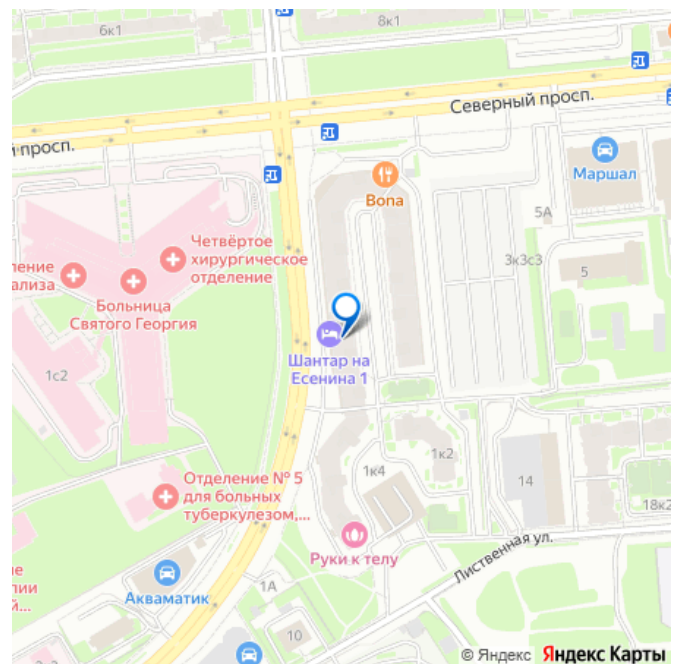
Раздел

[Квартиры](#)

Тип балкона

2 лоджии

для заметок



Тип санузла

два

Вид из окна

на улицу

Ремонт

дизайнерский

Квартира в новостройке

да

Покупка в ипотеку

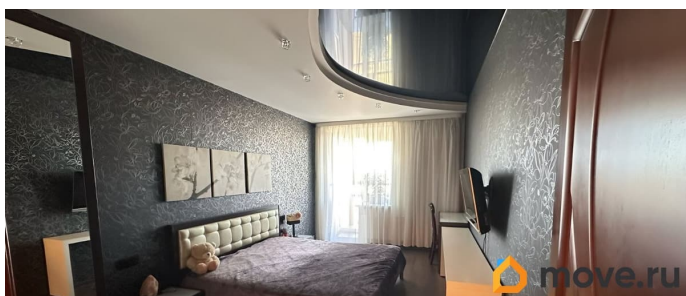
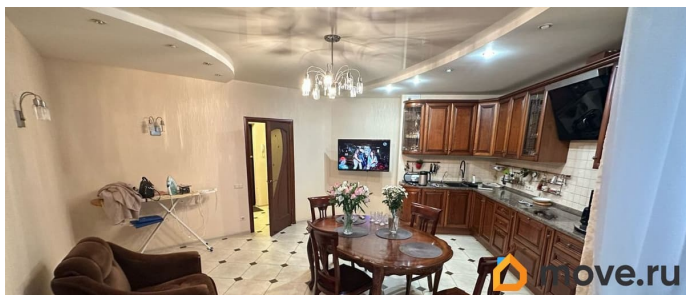
да

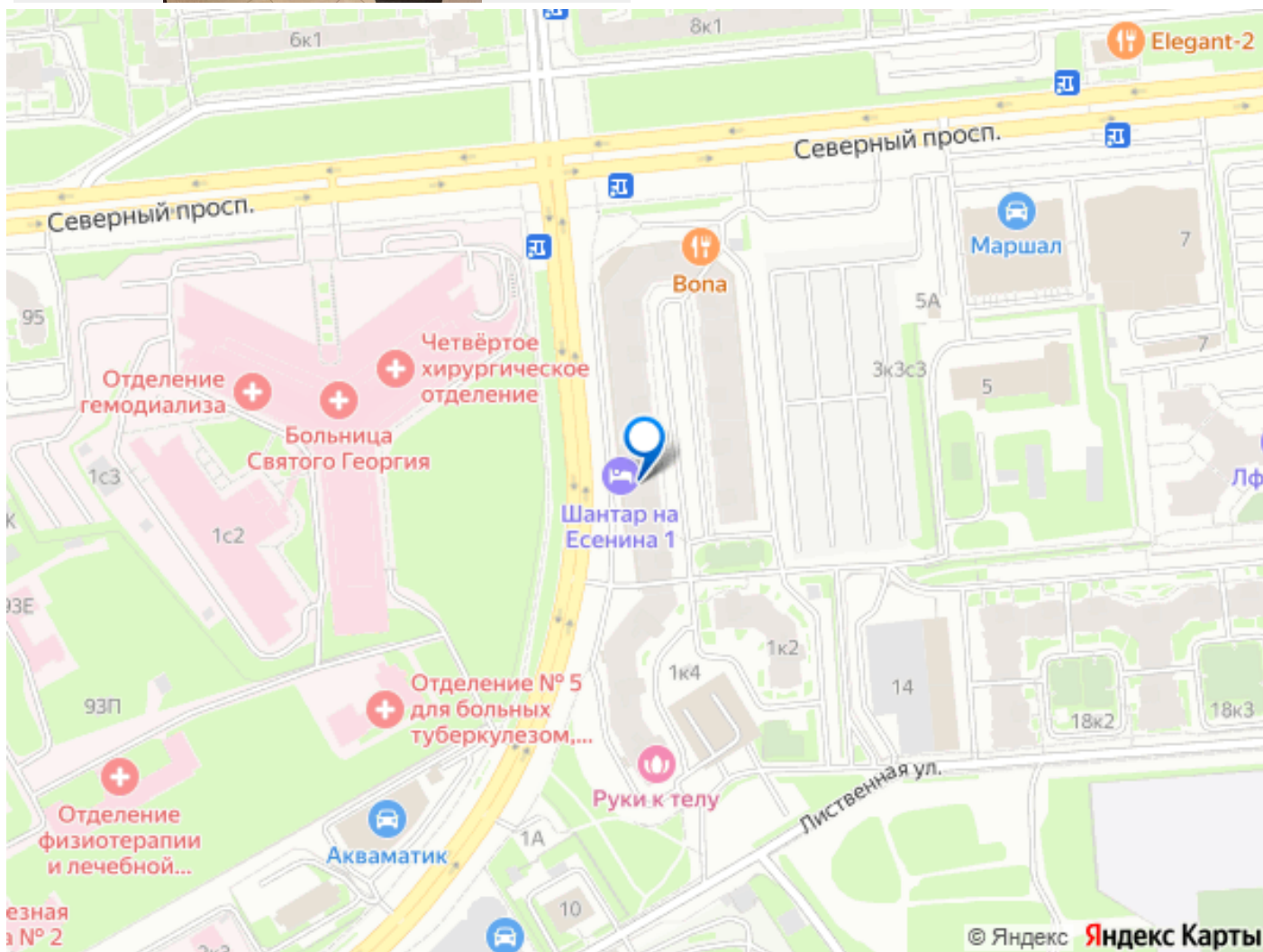
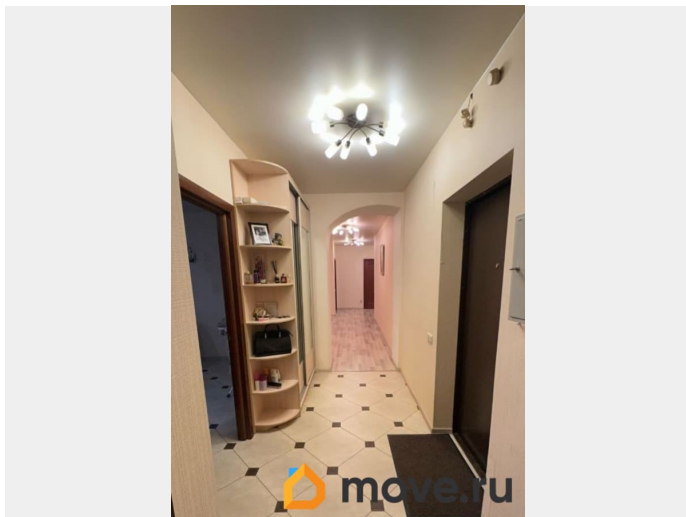
возможна ипотека, лифт, парковка

## Описание

Продаётся просторная трёхкомнатная квартира в престижном ЖК Есенин, построенном заменитой компанией Строительный Трест, единственной в СПб строящей из кирпича в одном из самых живописных районов Выборгского района у парка Сосновка. Это идеальное решение для тех, кто мечтает о комфортной семейной жизни в тихом месте с безупречной репутацией. Квартира расположена на комфортном 14 этаже 26-этажного дома 2009 года постройки. Общая площадь квартиры составляет 123,8 кв. м., из которых, 26,4 кв. м. площадь - мечта кухни! 57,7 кв. м. — жилая. Высота потолков — 2,75 метра. Имеется две лоджии. В квартире качественный ремонт, что позволяет новым владельцам сразу заселиться и наслаждаться комфортом своего жилья. Тёплые полы в обеих ванных. Панорамный вид с балкона из комнаты. Летом не жарко в квартире. Комнаты изолированные, окна выходят как на улицу, так и во двор. Дом расположен в районе с хорошей инфраструктурой. Рядом с

домом есть наземная парковка. В шаговой доступности находятся магазины, школы, детские сады, аптеки и спортивные клубы. Внутри квартала новые школа и детсад, метро Озерки и озёра в 15 мин пешком. В доме магазин, кафе, ресторан, детские клубы, рядом фитнес клуб. До центра города можно добраться на общественном транспорте или автомобиле за короткое время.





Move.ru - вся недвижимость России