

Создано: 05.11.2025 в 01:09

Обновлено: 04.01.2026 в 00:33

<https://spb.move.ru/objects/9286308004>

Мария Анкудинова, SEVER estate

**79110973516**

**Санкт-Петербург, бульвар Александра  
Грина, 2к2**

**29 520 000 ₽**

Санкт-Петербург, бульвар Александра Грина, 2к2

Округ

[СПБ, Василеостровский район](#)

## Квартира

Количество комнат

3

Высота потолков

2.74 м

Жилая площадь

45 м<sup>2</sup>

Площадь кухни

32.4 м<sup>2</sup>

Общая площадь

123 м<sup>2</sup>

Этаж

3/18

## Детали объекта

Тип сделки

Продам

Раздел

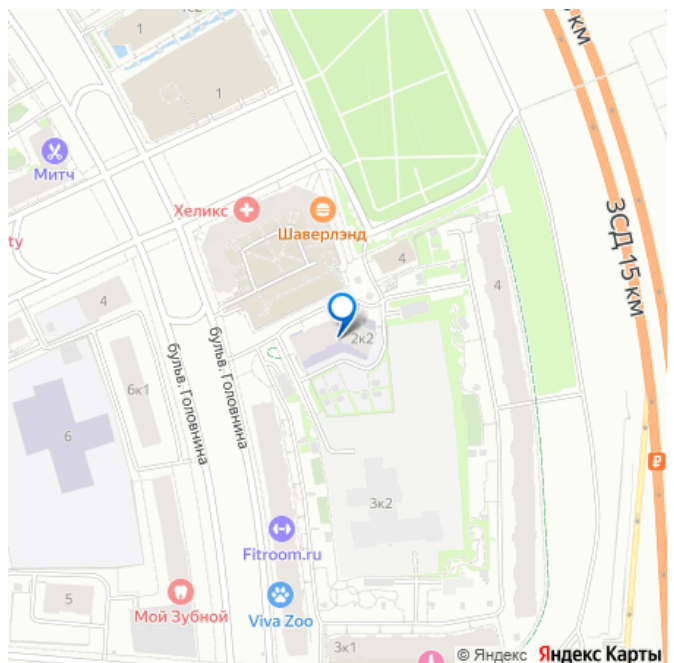
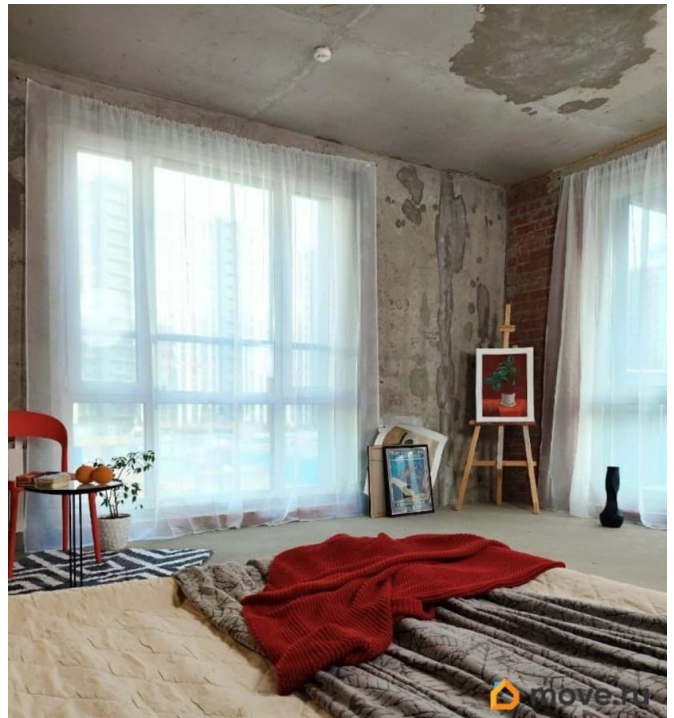
[Квартиры](#)

Тип балкона

балкон

Тип санузла

для заметок



раздельный

Вид из окна

во двор

Ремонт

без ремонта

Квартира в новостройке

да

Год сдачи

2 квартал 2023 г.

Покупка в ипотеку

да

возможна ипотека, лифт, парковка

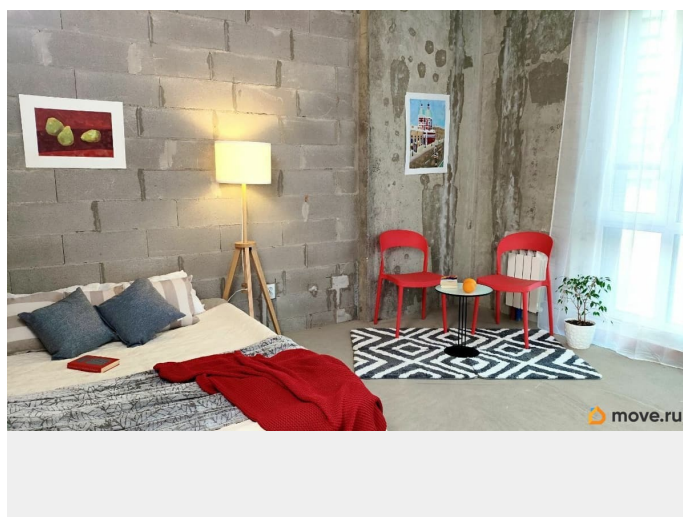
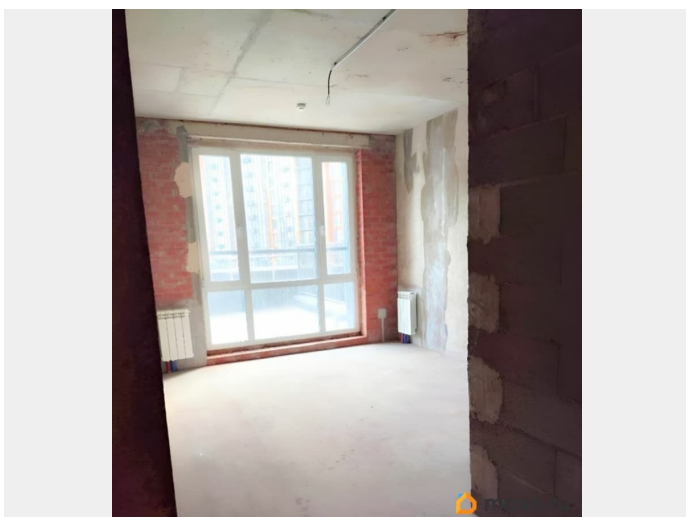
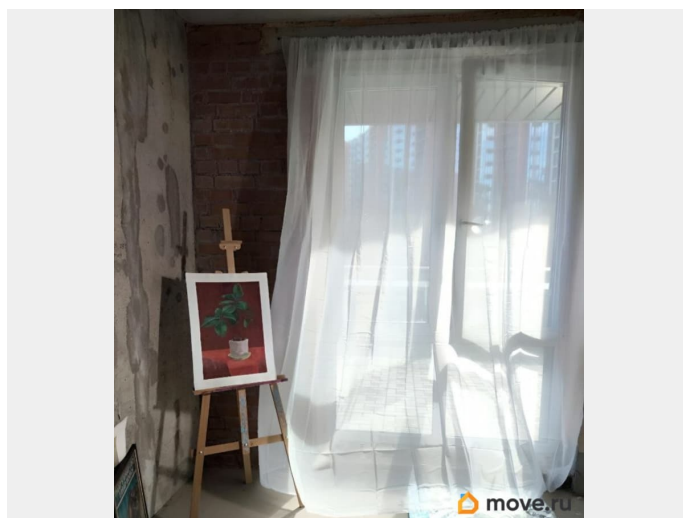
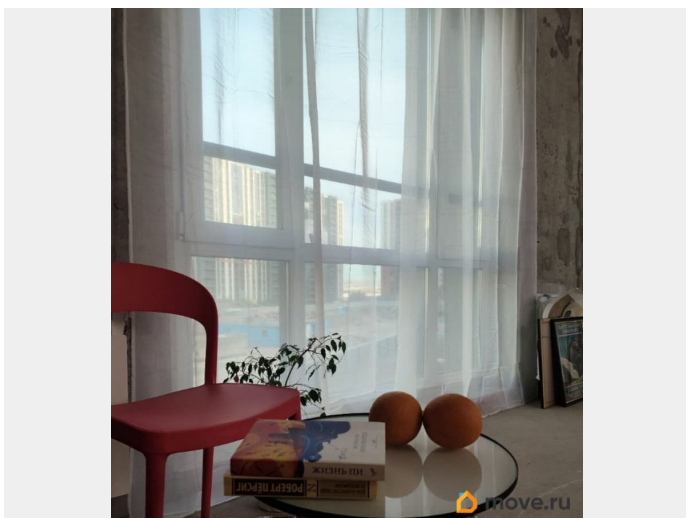
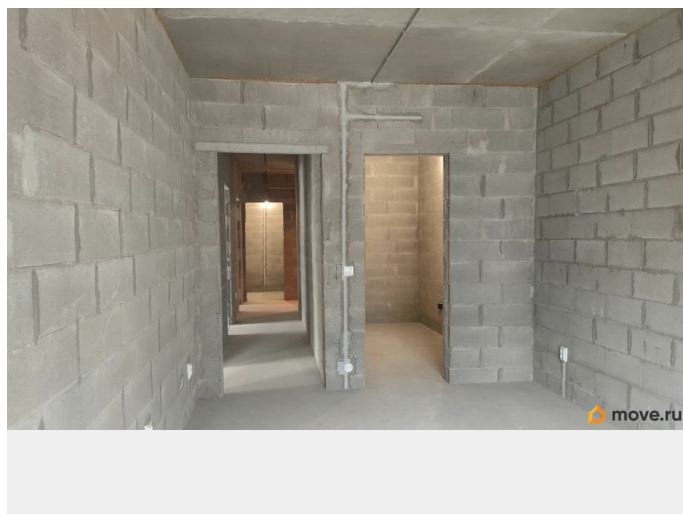
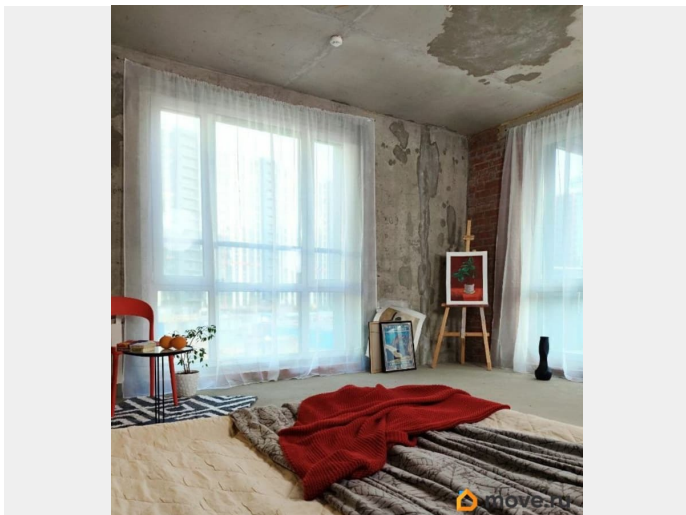
## Описание

Просторная квартира 4 евро в престижном районе для вашей счастливой семьи

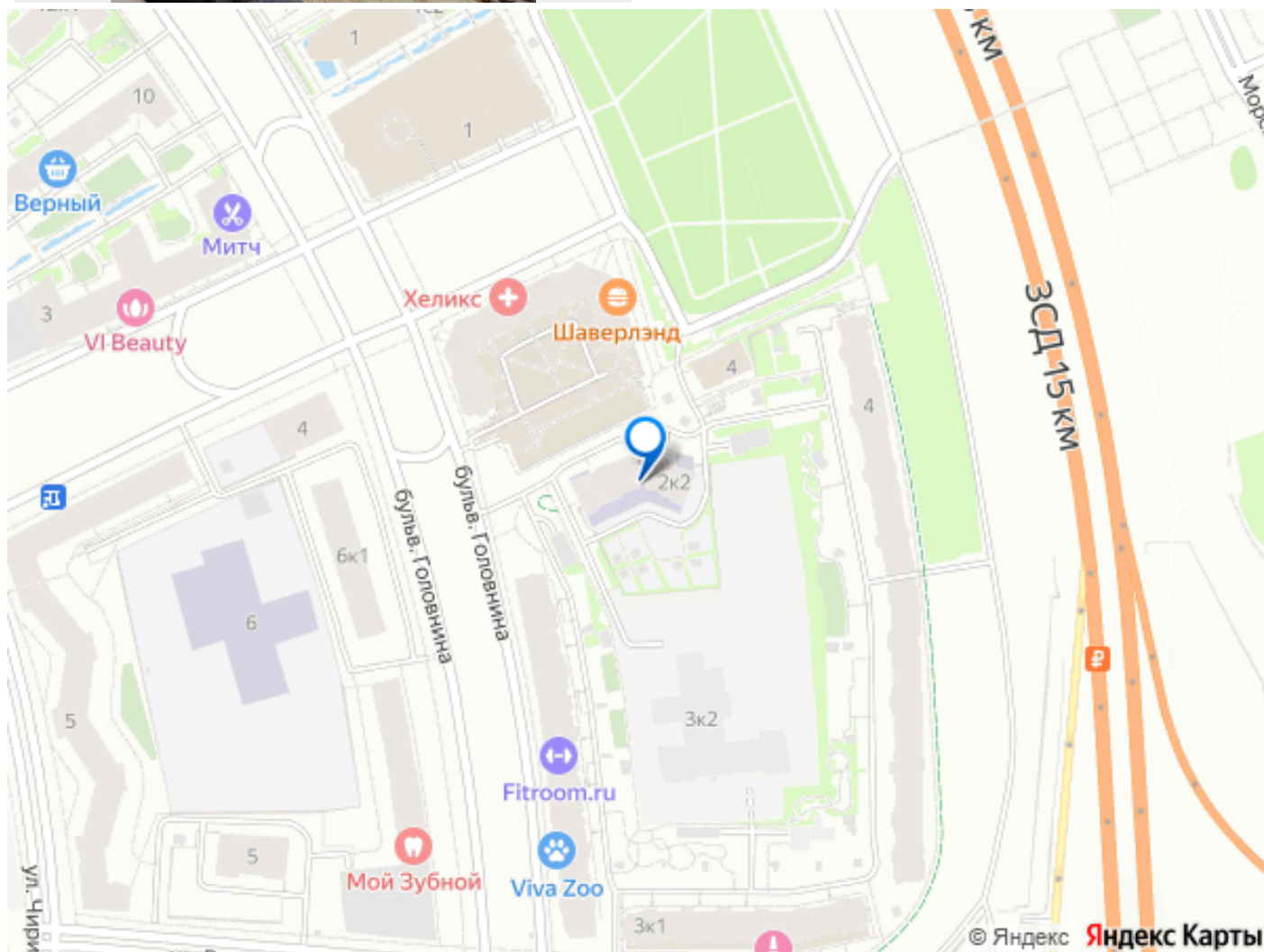
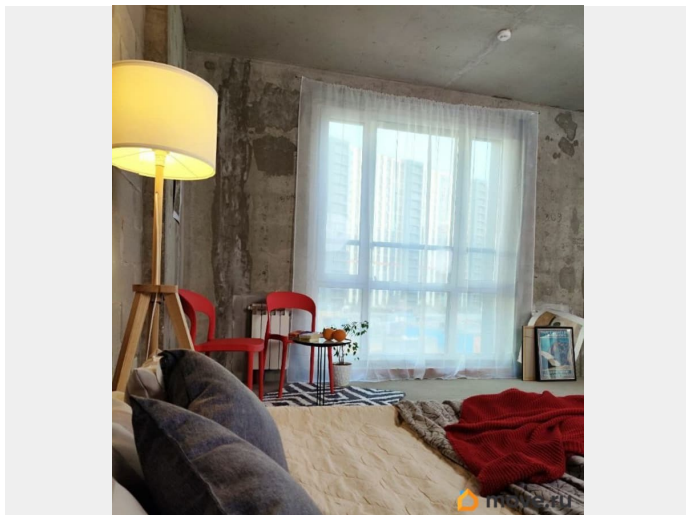
Предлагаем к продаже эксклюзивную квартиру с планировкой 4-евро в современном клубном доме на Васильевском острове. В доме всего 118 квартир (только 3-х и 5-ти комнатные квартиры). По три квартиры на этаже, что гарантирует спокойствие и приватность. Это не просто жилье, это — идеальное пространство для жизни и роста вашей семьи, где учтено всё для комфорта, безопасности и особенного отдыха. Простор и уют для каждого члена семьи: Уникальная терраса : Главная жемчужина квартиры — собственная терраса площадью 66 м?. Ваша личная территория для утренних завтраков, вечерних посиделок с друзьями и игр детей на свежем воздухе. Светлая евро-планировка с увеличенными (французскими) окнами в пол. Квартира площадью 103 м? условно разделена на две приватные зоны, объединенные просторной

кухней-гостиной 32,4 м² — сердцем вашего дома. Личное пространство: Родительская мастер-спальня 15,2 м² с собственной ванной комнатой. Две изолированные комнаты для обустройства детских или кабинета по 15 м². Черновая отделка позволит вам создать интерьер своей мечты, который будет отражать вкус и характер вашей семьи. В квартире произведена стяжка, подключено и проведено электричество, работают приборы отопления во всех комнатах. Безопасность и комфорт каждый день: Новый дом (2024 г.) с закрытой территорией, круглосуточным видеонаблюдением и консьержем. Чистые и светлые парадные с двумя лифтами (пассажирский и грузовой). Удобные колясочные, велосипедные и даже специальные помывочные для домашних питомцев. Лучшее — детям прямо во дворе: Во дворе жилого комплекса расположены собственные детский сад и школа. Вам не придется думать о долгих и утомительных дорогах на занятия. Современные детские и спортивные площадки, зоны для отдыха и прогулок в зеленой зоне. Выгодное расположение и развитая инфраструктура: Престижный Василеостровский район с развитой транспортной развязкой. Быстрый выезд на ЗСД. В шаговой доступности остановки наземного транспорта, а также станции метро Приморская и Василеостровская в 10 минутах транспортом. Рядом аквапарк Вотервиль и популярные торговые центры для семейного шопинга и развлечений. Подарите вашей семье жизнь в гармонии, где удобство встречается с безопасностью, а у детей есть всё для счастливого детства, включая невероятную террасу для отдыха и игр. Документы готовы к сделке. Один взрослый собственник, квартира в ипотеке. Собственность

оформлена.







Move.ru - вся недвижимость России