

Камо Алиханян, Адвекс

79117218332

Санкт-Петербург, Ушаковская
набережная, 1к4

72 000 000 ₽

Санкт-Петербург, Ушаковская набережная, 1к4

Округ

[СПБ, Приморский район](#)

Квартира

Количество комнат

3

Высота потолков

3 м

Жилая площадь

72 м²

Площадь кухни

20 м²

Общая площадь

124 м²

Этаж

17/20

Детали объекта

Тип сделки

Продам

Раздел

[Квартиры](#)

Тип балкона

лоджия

Тип санузла

для заметок



два

Вид из окна

на улицу

Ремонт

дизайнерский

Квартира в новостройке

да

Год сдачи

4 квартал 2014 г.

Покупка в ипотеку

да

возможна ипотека, лифт, парковка

Описание

ID: 1915737 Эксклюзивная квартира на Неве.

О квартире: Просторная, светлая, видовая квартира с высокими потолками 3 метра и панорамными окнами, из которых

открывается великолепный вид на Черную речку и закаты. Ремонт выполнен по

индивидуальному дизайн-проекту с

использованием высококачественных

материалов, делался для себя, каждый

элемент тщательно подобран. В квартире

реализовано многоуровневое освещение с

различными сценариями света. Во всех

комнатах теплые полы и кондиционеры.

Планировка продумана до мелочей и

позволяет максимально эффективно

использовать пространство: просторная

кухня-гостиная, мастер-спальня с ванной и

гардеробной, детская комната, постирочная,

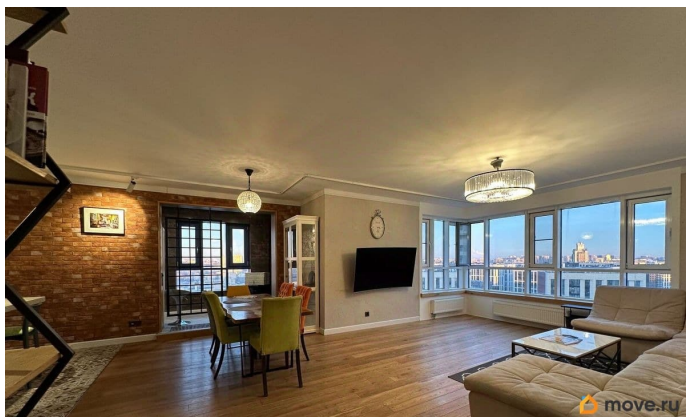
второй санузел и удобные места для

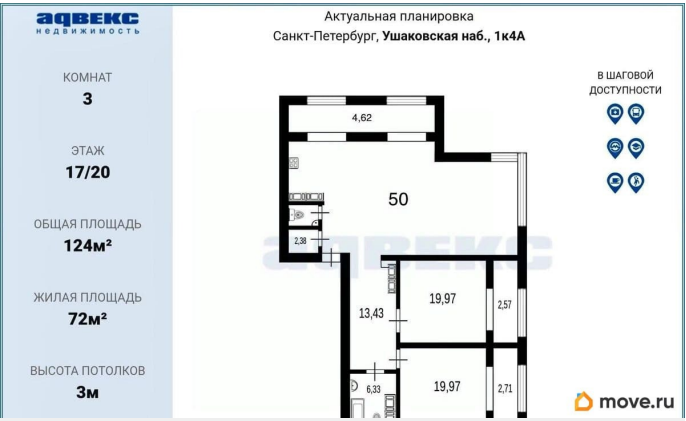
хранения. Вся мебель и техника остается по

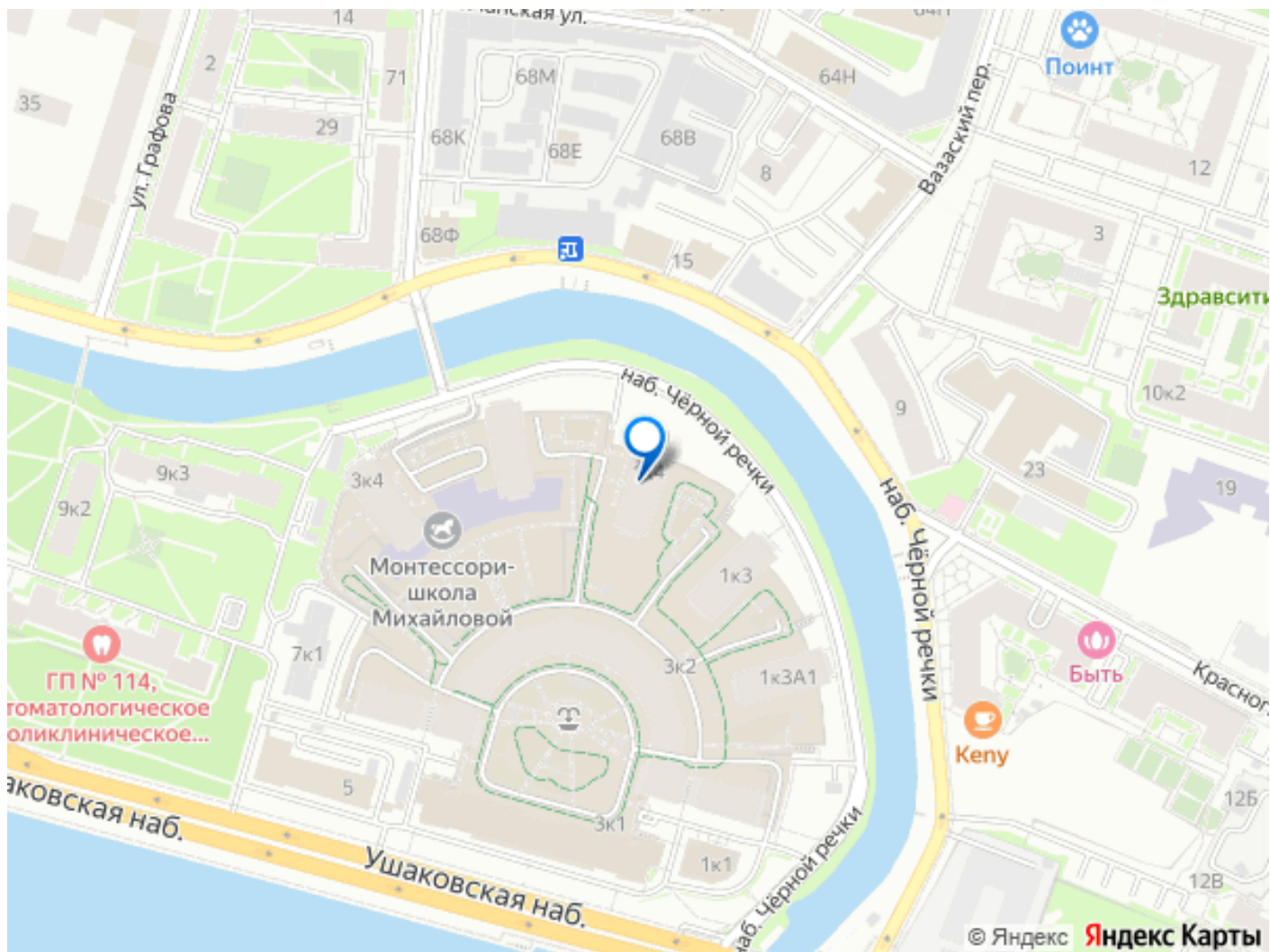
желанию покупателя. Вместе с квартирой

можно приобрести два или одно место в

паркинге. Цена указана вместе с двумя местами в паркинге. Стоимость одного места 5 млн рублей. Также квартиру можно приобрести Без паркинга. Цена без мест в паркинге 62 млн. рублей. О доме: Жилой комплекс бизнес-класса Riverside от надёжного застройщика Setl City - сочетание городской динамики и приватного пространства для жизни. Комплекс расположен рядом с набережной Большой Невки и Строгановским парком. Быстрый и удобный выезд в Петроградский район и центр города. Закрытая территория с круглосуточной охраной и контролем доступа создаёт ощущение уюта и безопасности. Благоустроенный двор выполнен в формате «двор без машин»: здесь фонтаны, зоны отдыха, современные детские площадки и прогулочные аллеи. На территории комплекса работают детский сад и школа Монтессори. Предусмотрен подземный паркинг с лифтом в жилые этажи. Звоните, с удовольствием отвечу на все ваши вопросы!







Move.ru - вся недвижимость России