

Санкт-Петербург, улица Курчатова, 6к4

26 990 000 ₽

Санкт-Петербург, улица Курчатова, 6к4

Округ

[СПБ, Выборгский район](#)

Улица

[улица Курчатова](#)

Квартира

Количество комнат

3

Высота потолков

2.8 м

Жилая площадь

67.7 м²

Площадь кухни

16 м²

Общая площадь

125.4 м²

Этаж

3/8

Детали объекта

Тип сделки

Продам

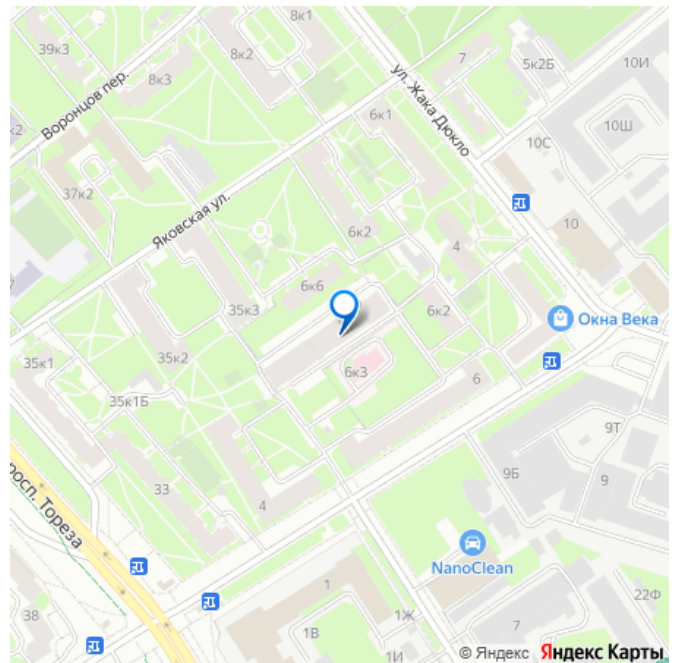
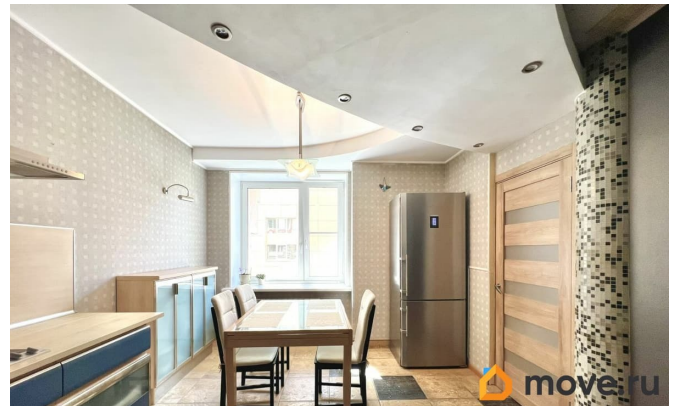
Раздел

[Квартиры](#)

Тип балкона

2 балкона

для заметок



Тип санузла

совмещенный

Вид из окна

во двор

Ремонт

косметический

Покупка в ипотеку

да

возможна ипотека, лифт, парковка

Описание

В продаже прекрасная двухуровневая квартира в тихом клубном доме вблизи парков в Выборгском районе по адресу: ул. Курчатова, д. 6к4. _____ •

ХАРАКТЕРИСТИКА ДОМА, КВАРТИРЫ: •

Малоэтажный кирпично-монолитный дом 1999 года постройки индивидуального проекта от застройщика ЛенСпецСМУ. • Дом расположен в районе малоэтажной застройки, в окружении тихих дворов, при этом пешей доступности от нескольких станций метро. • Закрытая охраняемая огороженная территория дома с достаточным количеством парковочных мест во дворе. • Система видеонаблюдения по периметру дома и в парадной, собственная охрана, консьерж. • Чистые и ухоженные места общего пользования, малое соседство на этаже. • Квартира расположена на 2-3 этажах 8-этажного дома. • На втором уровне имеется дополнительный выход на лестничную площадку. • Высокие потолки 2,8 м на каждом этаже. • Солнечная юго-восточная сторона. • Выделенная на квартиру электромощность 35 кВт. •

Квартира общей площадью 125,4 кв.м.,

балконы 3,2 с панорамным остеклением + 5,6 кв.м. • Имеются 3 изолированные комнаты: 18,2+12,5 +12 кв.м., одна смежная комната 12 кв.м., гостиная 13 кв.м., просторная кухня правильной формы 16 кв.м. • Два совмещенных санузла расположены на двух этажах. Первый этаж: ванна с гидромассажем и гидромассажным душем JACUZZI, электрическая сауна NARVI. Второй этаж: душевая кабина с парогенератором IDO, хозяйственная комната (постирочная). • В отделке использованы качественные материалы европейского производства. • Подключены системы приточно-вытяжной вентиляции VILLAVENT и кондиционирования DAIKIN. • Качественные стеклопакеты StopSol. • Индивидуальная система видеонаблюдения входной группы в трех проекциях: дверь, лифт, входная группа. • Подключен электрический теплый пол в прихожей, на кухне и в двух санузлах, • Имеется просторная встроенная гардеробная в прихожей. _____ • ЮРИДИЧЕСКАЯ ИНФОРМАЦИЯ: • Взрослые собственники; • Более 5 лет в собственности; • Полная сумма в договоре; • Без обременений; • Материнский капитал не использовался; • Прямая продажа. _____ • ИНФРАСТРУКТУРА: • 12-15 минут пешком до станций метро Политехническая и Площадь Мужества; • 2,5 км до ж/д станции Ланская в направлении Выборга; • Развитая инфраструктура микрорайона: 534 школа с углублённым изучением английского языка, 652 гимназия с изучением китайского языка, детский сад, различные магазины, аптеки, отделения банков; • Недалеко расположены различные высшие учебные заведения: Военная академия связи, Политехнический университет, Институт промышленного менеджмента, экономики и торговли,

Институт ландшафтной архитектуры,
строительства и обработки древесины,
Лесотехнический университет; • Вблизи
парки Политехнического Университета и
Сосновка, сад Бенуа, Серебряный и
Ольгинские пруды. Звоните, более подробная
информация по телефону. Показы по
предварительной договоренности!

