

Создано: 01.09.2025 в 21:17

Обновлено: 07.11.2025 в 13:14

**Санкт-Петербург, улица Савушкина,
143к1**

35 900 000 ₽

Санкт-Петербург, улица Савушкина, 143к1

Округ

[СПБ, Приморский район](#)

Улица

[улица Савушкина](#)

Квартира

Количество комнат

3

Высота потолков

2.77 м

Площадь кухни

14.3 м²

Общая площадь

125.9 м²

Этаж

7/25

Детали объекта

Тип сделки

Продам

Раздел

[Квартиры](#)

Тип санузла

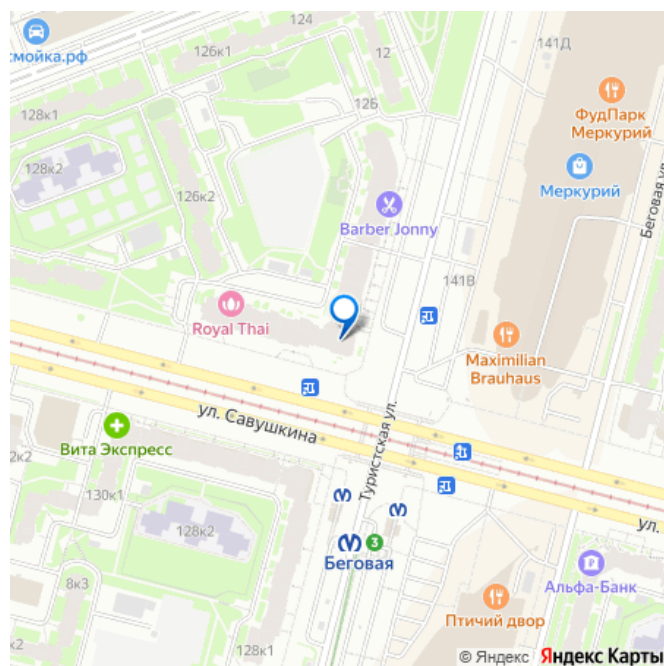
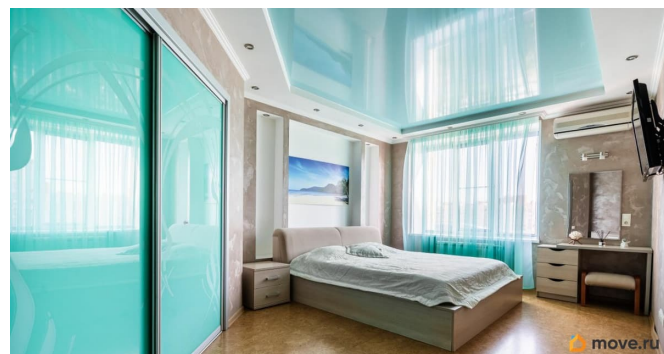
совмещенный

Вид из окна

<https://spb.move.ru/objects/9284589996>

Ольга Кривоножко, Ольга Кривоножко
79819318810,7911092
7916

для заметок



на улицу

Ремонт

дизайнерский

Покупка в ипотеку

да

возможна ипотека, лифт, парковка

Описание

Жилой комплекс Чайка возведён в лучшей части Приморского района. В шаговой доступности от парковых зон и Финского залива. Кирпично-монолитный дом с улучшенной шумоизоляцией и современным фасадом. В продаже просторная семейная квартира. Дизайнерский ремонт выполнен с использованием премиальных материалов и комплектующих. При мебелировке и оснащении техникой выбирались бренды с лучшей репутацией качества. Жилое пространство квартиры представлено общим и частным блоками. При проектировании были продуманы дополнительные гардеробные и постирочная/хозяйственная комната. Были заменены окна, проведена локальная система отопления и кондиционирования для гибкой настройки микроклимата. Фильтрация воды + бойлер. Функциональная планировка: - кухня; - гостиная; - две спальни; - две гардеробные; - два санузла; - постирочная комната; - кабинетная лоджия. На первом этаже ЖК расположены: магазины, кофейни, рестораны, салоны красоты, медицинский центр. Во дворе организована охраняемая парковка. Добросовестная УК. Отличный вариант для жизни и инвестиций. Один собственник. Без обременений. Развитая инфраструктура: - в пешей доступности:

школы, детские сады, поликлиники, Сибур Арена, центр велоспорта Локосфинкс, ТРК Piterland, гипермаркеты и торговые центры; - удобная транспортная доступность: у дома остановки автобусов и троллейбусов, за 5 минут вы доберетесь от квартиры до вестибюля станции метро Беговая, в 5 минутах на машине — выезд на ЗСД; - респектабельное соседство: в шаговой доступности Парк 300-летия Санкт-Петербурга, стадион Газпром Арена, Крестовский остров и ЦПКиО; Звоните! С радостью организуем просмотр и проведем сделку!

