

🕒 Создано: 01.10.2025 в 14:35

Обновлено: 21.01.2026 в 11:47

**Санкт-Петербург, набережная Канала  
Грибоедова, 104**

**30 900 000 ₽**

Санкт-Петербург, набережная Канала Грибоедова, 104

Округ

[СПБ, Адмиралтейский район](#)

## Квартира

Количество комнат

3

Высота потолков

3 м

Жилая площадь

60 м<sup>2</sup>

Площадь кухни

25 м<sup>2</sup>

Общая площадь

125 м<sup>2</sup>

Этаж

6/6

## Детали объекта

Тип сделки

Продам

Раздел

[Квартиры](#)

Тип санузла

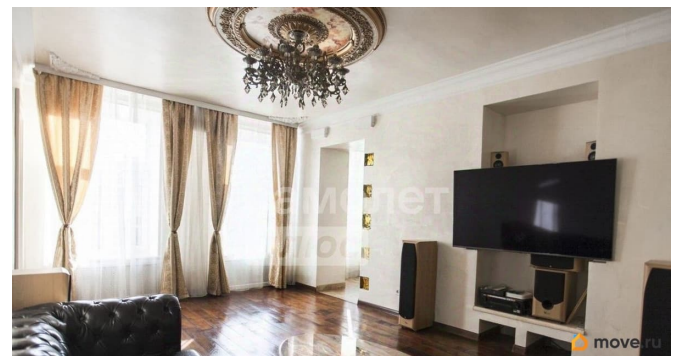
раздельный

Вид из окна

<https://spb.move.ru/objects/9285345721>

**Самолет Плюс Санкт-Петербург  
Лиговский пр-кт, Самолет Плюс Санкт-  
Петербург Лиговский пр-кт  
79111005967**

для заметок



во двор

Ремонт

дизайнерский

Покупка в ипотеку

да

возможна ипотека, лифт

## Описание

Арт. 118595829 Вашему вниманию предлагается 3к уютная, светлая квартира в Адмиралтейском районе в доме с литературной историей! Есть возможность оформить субсидированную ставку по УНИКАЛЬНОЙ ПРОГРАММЕ от Самолет Плюс, которая поможет снизить Вашу ипотечную ставку на вторичное жилье до 12.25%. ПРО КВАРТИРУ: -в квартире большое количество естественного света, окна выходят на восток и запад; -дизайнерский ремонт, использованы качественные материалы; -на полу массив дуба, подогрев пола по всему периметру, где плитка; -остается кухонный гарнитур, со встроенной техникой (посудомоечная машина, плита, духовой шкаф, стиральная машина), остальное обсуждается; -доп. площадь в пользовании! - бронированные входные двери с итальянскими замками; -квартира очень тихая, один сосед на этаже, видеонаблюдение; -заменены все трубы, сантехника, электрика; -выход на крышу, с пологой площадкой ~14 метров, шикарный вид на город, обзор 360. ПРО ДОМ И ИНФРАСТРУКТУРУ: -исторический центр Санкт-Петербурга, престижный район; -10 мин пешком до станций метро (оранжевая, фиолетовая, синяя ветка): Спасская, Садовая, Сенная площадь; -был кап.ремонт в квартире

в 2017 году; -закрытый двор для жильцов; -  
открытая парковка; -за домом следят,  
поддерживают в приличном состоянии; -  
близкий выход к воде, для швартовки яхт; -  
огромное количество  
достопримечательностей в 15 мин пешком от  
дома: Исаакиевский собор, Мариинский  
театр, Остров Новая Голландия, Невский  
проспект, множество музеев, Никольский  
сад, Юсуповский сад, набережная Невы и др.  
-в пешей доступности большое количество  
пекарен, кафе, ресторанов. ПРО ДОКУМЕНТЫ:  
-полная стоимость в договоре; -без  
обременений. -рассмотрим любые формы  
оплаты, возможен обмен, рассмотрим ваши  
предложения, интересуется коммерция Не  
упустите шанс прикоснуться к легенде -  
записывайтесь на просмотр, станьте  
обладателем этой квартиры. \*Предлагаем  
уникальную возможность приобрести  
квартиру в одном из самых загадочных и  
атмосферных домов Санкт-Петербурга,  
известном как «Дом старухи-процентщицы»  
из романа «Преступление и наказание» Ф.М.  
Достоевского. Это здание считается местом  
жительства Алёны Ивановны, героини  
романа, что делает его настоящей  
литературной реликвией. Также, на фасаде  
со стороны Средней Подъяческой улицы  
установлена мемориальная доска с  
информацией об охранном статусе дома и о  
том, что в нём жил А. С. Грибоедов.

