

Создано: 23.11.2025 в 12:10

Обновлено: 10.12.2025 в 16:53

Санкт-Петербург, улица Эсперова, 1

99 995 000 ₽

Санкт-Петербург, улица Эсперова, 1

Округ

[СПБ, Петроградский район](#)

Улица

[улица Эсперова](#)

Квартира

Количество комнат

3

Высота потолков

3 м

Жилая площадь

73.9 м²

Площадь кухни

10 м²

Общая площадь

125 м²

Этаж

6/7

Детали объекта

Тип сделки

Продам

Раздел

[Квартиры](#)

Тип балкона

балкон

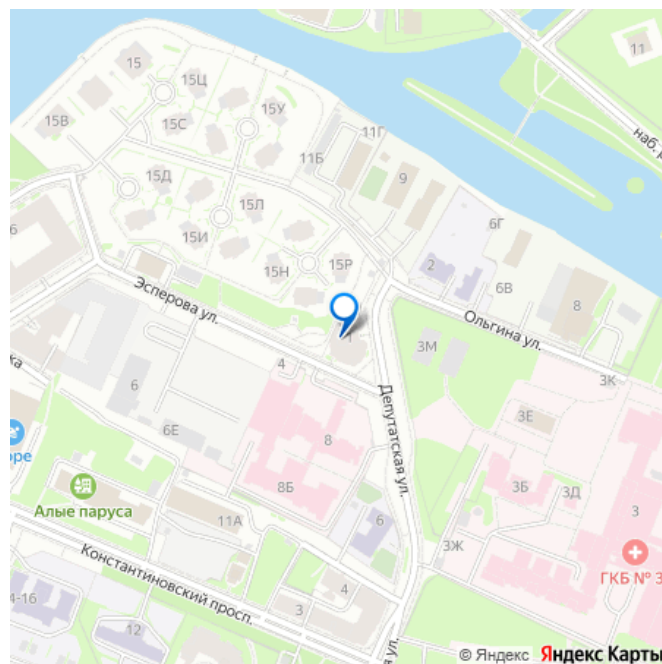
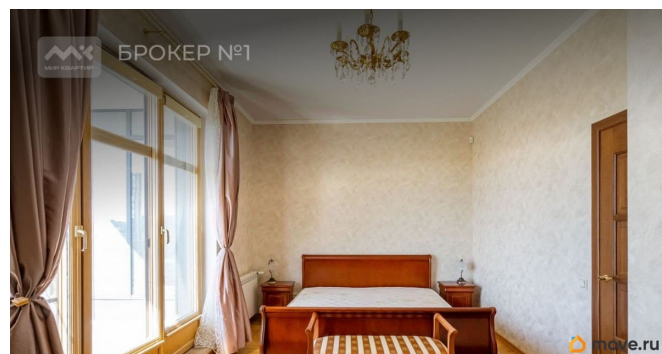
<https://spb.move.ru/objects/9286810068>

Ирина Шишкина, Мир Квартир

PREMIUM

79812801288

для заметок



Тип санузла

два

Вид из окна

на улицу

Ремонт

евро

Квартира в новостройке

да

Покупка в ипотеку

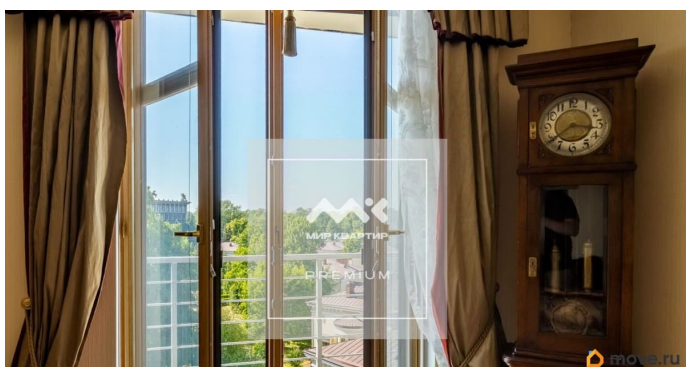
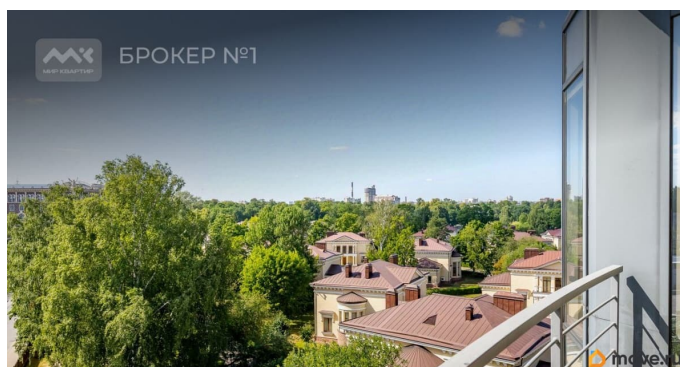
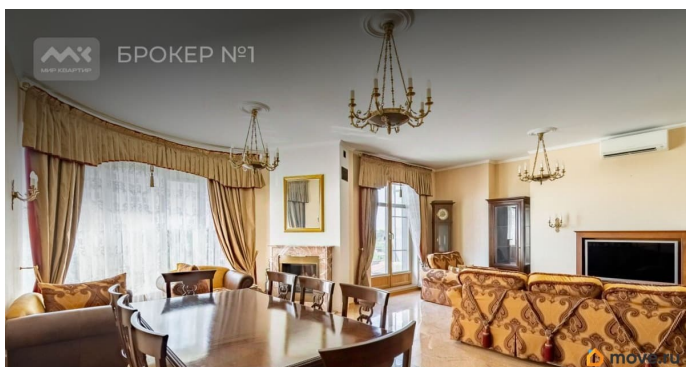
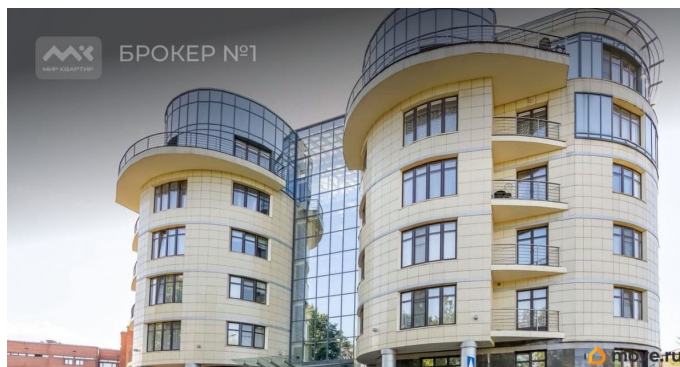
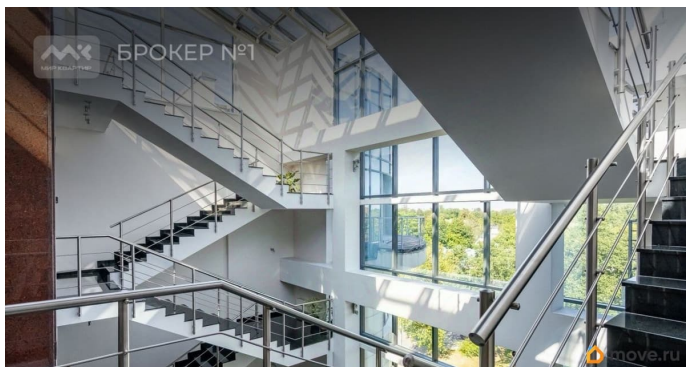
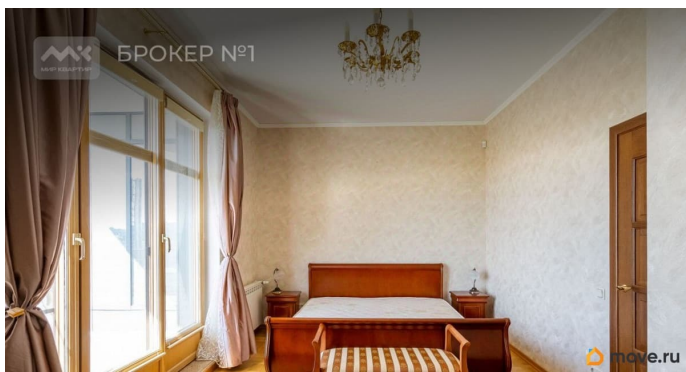
да

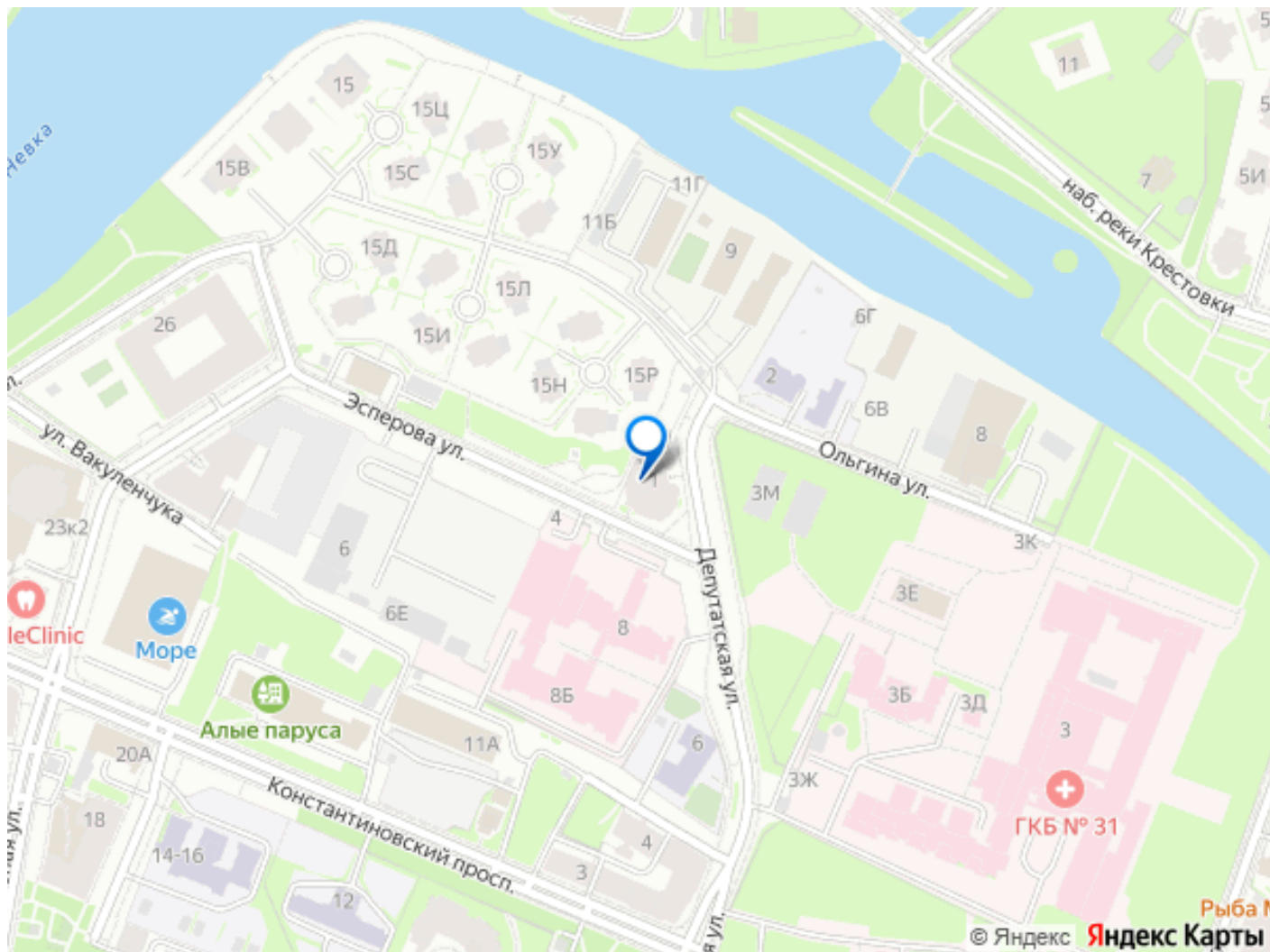
возможна ипотека, лифт

Описание

Арт. 126342565 Просторная светлая квартира с панорамным остеклением, тремя балконами, камином и подземным паркингом в клубном доме в тихой части Крестовского острова! Расположение среди пышной зелени на пересечении улиц Депутатской и Эсперова с видом на парк и Елагин остров! Рядом вы найдете яхтклуб, супермаркеты Азбука Вкуса и Лэнд, спортивный клуб World Class, детский сад 56 гимназии, 56 гимназия. 10-15 минут прогулки приведут Вас в великолепный пейзажный парк на Елагином острове. ЖК Крестовский Палас - эксклюзивный клубный дом на 27 квартир, построенный в 2005 году застройщиком Таймс, архитектурная мастерская Цицина, кирпично-монолитная технология строительства обеспечивает надежность и тепло, а индивидуальный дизайн - уникальность проекта. Весь дом спроектирован по принципу открытого пространства и освещенности: начиная от входной группы первого этажа и до последнего панорамная расстекловка просторного и светлого общего холла-

атриума, кондиционируемый лифт с видовым стеклом, терраса с зоной отдыха, тренажерный зал, и тот с полной панорамой! Продуманная и очень удобная планировка квартиры с кондиционерами в каждой комнате - 2 спальни (16.6 м² + 14.7м²) каждая имеют выход на террасу (9.2 м²) и свой балкон (7.3 м²). Большая гостиная (42.6м²)с камином и балконом (5м²) дает возможность при желании оборудовать третью спальню (16,6 м²) и при этом оставить просторную гостиную 26 м² с камином и отличным видом! Два сан узла (5.4 м² и 6м²) с душевыми кабинами и джакузи, две гардеробные (3.7 м² и 4.6 м²) позволяют комфортно расположить вещи всей семье. Площадь балконов 21.5 м² идет подарком к общей площади 125 м²., так же к квартире прилагается свое парковочное место в подземном теплом паркинге. Планировка квартиры позволяет вам осуществить перспективу обновления и дает новые возможности по ремонту и дизайну ! Собственник физ. лицо, прямая продажа, все документы готовы к сделке, звоните! Предлагаем ПРЕМИАЛЬНОЕ обслуживание для требовательных клиентов. Оперативно организуем просмотр, предоставим полную информацию по объекту. 20 лет работы с требовательными клиентами подготовили нас к решению ВАШИХ сложных задач. Будем рады знакомству! Ул. Рубинштейна, д.8.





Move.ru - вся недвижимость России