

Создано: 02.02.2026 в 15:54

Обновлено: 03.02.2026 в 14:43

<https://spb.move.ru/objects/9288812283>

Алена Семенюк, Мир Квартир Элит

**79112770142**

Санкт-Петербург, Петровский проспект,  
24к2

**78 400 000 ₽**

Санкт-Петербург, Петровский проспект, 24к2

Округ

[СПБ, Петроградский район](#)

Улица

[Петровский переулок](#)

## Квартира

Количество комнат

3

Жилая площадь

48.9 м<sup>2</sup>

Площадь кухни

44 м<sup>2</sup>

Общая площадь

125 м<sup>2</sup>

Этаж

6/8

## Детали объекта

Тип сделки

Продам

Раздел

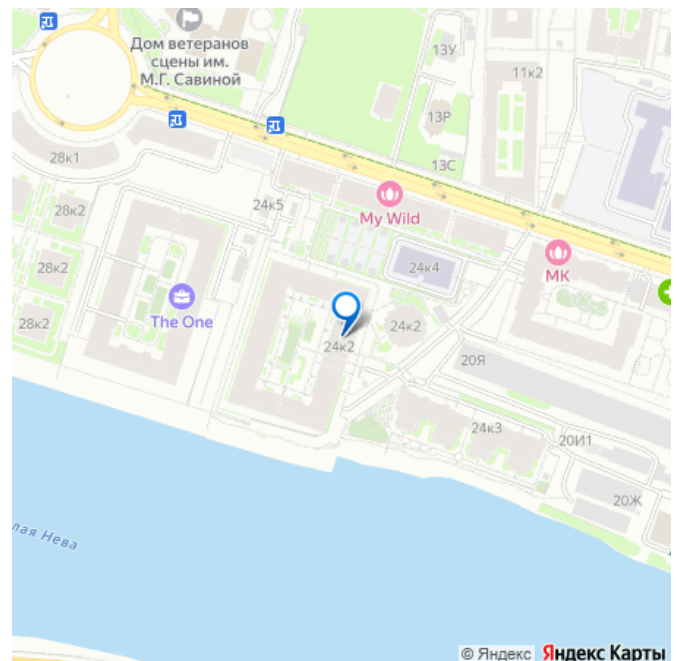
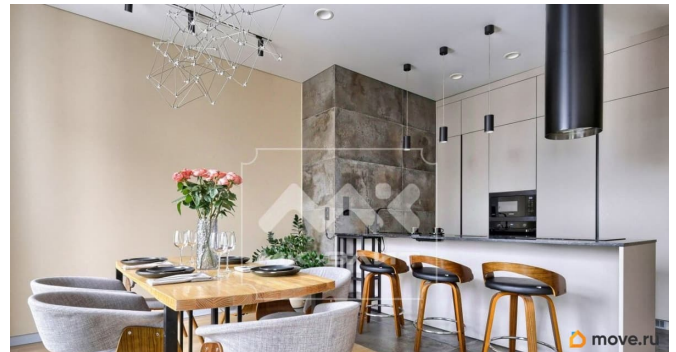
[Квартиры](#)

Тип балкона

лоджия

Квартира в новостройке

для заметок



да

Год сдачи

4 квартал 2019 г.

Покупка в ипотеку

да

возможна ипотека, лифт

## Описание

Арт. 129272353 В продаже евро четырехкомнатная квартира в престижном жилом комплексе «Петровский квартал на воде» . Самый видовой корпус, расположен у воды, со своей набережной. Дом без коммерции на первых этажах, вдали от Петровского проспекта- здесь тихо. Благодаря двухстороннему расположению квартиры и панорамным окнам « в пол » здесь всегда много света и воздуха. Кухня- гостиная и хозяйская спальня обращены на восток, здесь рассветное солнце и красивый вид на Малую Невку. Детские обращены во двор. Отличительные характеристики: - Боковой вид на воду -Панорамные окна в пол -Солнечная сторона -Большая кухня-гостиная 44 м на два окна -Мастер-спальня с собственной ванной и душем -Детская - Третья спальня/кабинет/игровая -Второй санузел с душем -Постирочная с лапомойкой - Просторный холл с нишей под верхнюю одежду В квартире выполнен качественный ремонт, дорогие материалы, техника европейских брендов. Строили для себя. Грамотно продумана планировка, родительская и детская зоны находятся в противоположных крыльях квартиры. Много зон хранения. Входные группы выполнены в стиле «Эко». Дом находится под круглосуточным видеонаблюдением, охрана,

служба консьерж . Пятиступенчатая система очистки воды. Лифт спускается в подземный паркинг, индивидуальные кладовые и велопарковки, гостевая парковка. Сердце Санкт-Петербурга, лучшие парки Крестовского, Елагина и Каменного островов в шаговой доступности. До Петропавловской крепости и главных достопримечательностей 5 минут езды. Удобный выезд на ЗСД через мост Бетанкура. Дополнительно к квартире можно приобрести машиноместо в подземном паркинге. Полная цена в договоре. Звоните!

