

Санкт-Петербург, Выборгское шоссе, 140

**21 490 000 ₽**

Санкт-Петербург, Выборгское шоссе, 140

Округ

[СПБ, Выборгский район](#)

## Квартира

Количество комнат

3

Высота потолков

3 м

Жилая площадь

64.3 м<sup>2</sup>

Площадь кухни

45.7 м<sup>2</sup>

Общая площадь

126.4 м<sup>2</sup>

Этаж

2/5

## Детали объекта

Тип сделки

Продам

Раздел

[Квартиры](#)

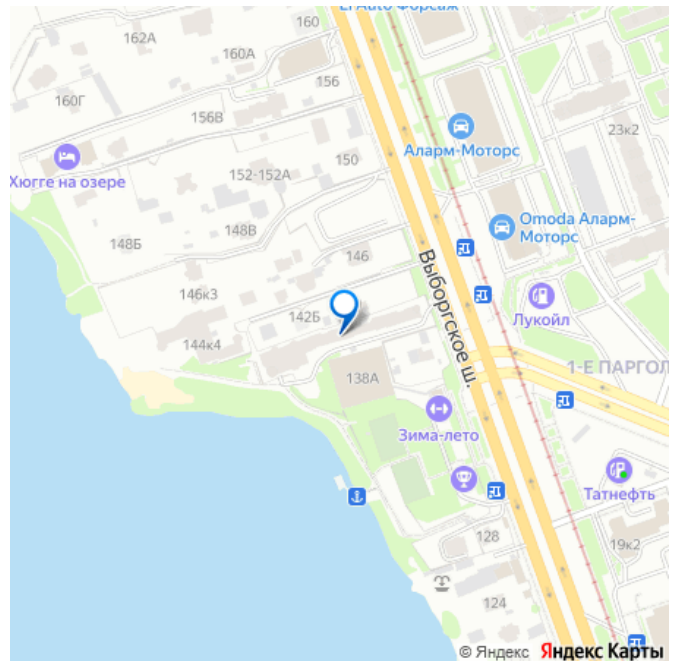
Тип балкона

лоджия

Тип санузла

раздельный

для заметок



Вид из окна

на улицу

Ремонт

без ремонта

Покупка в ипотеку

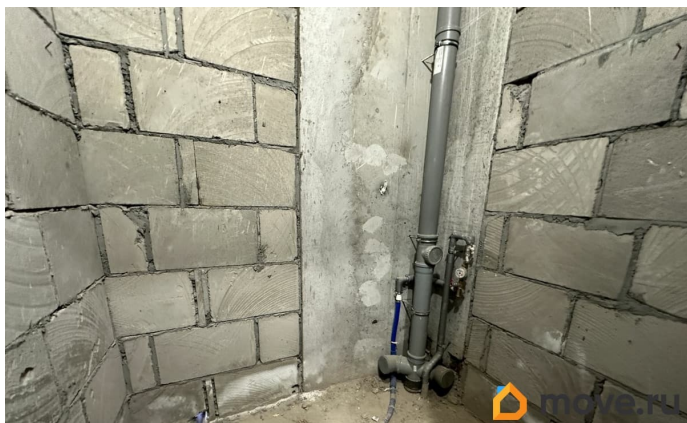
да

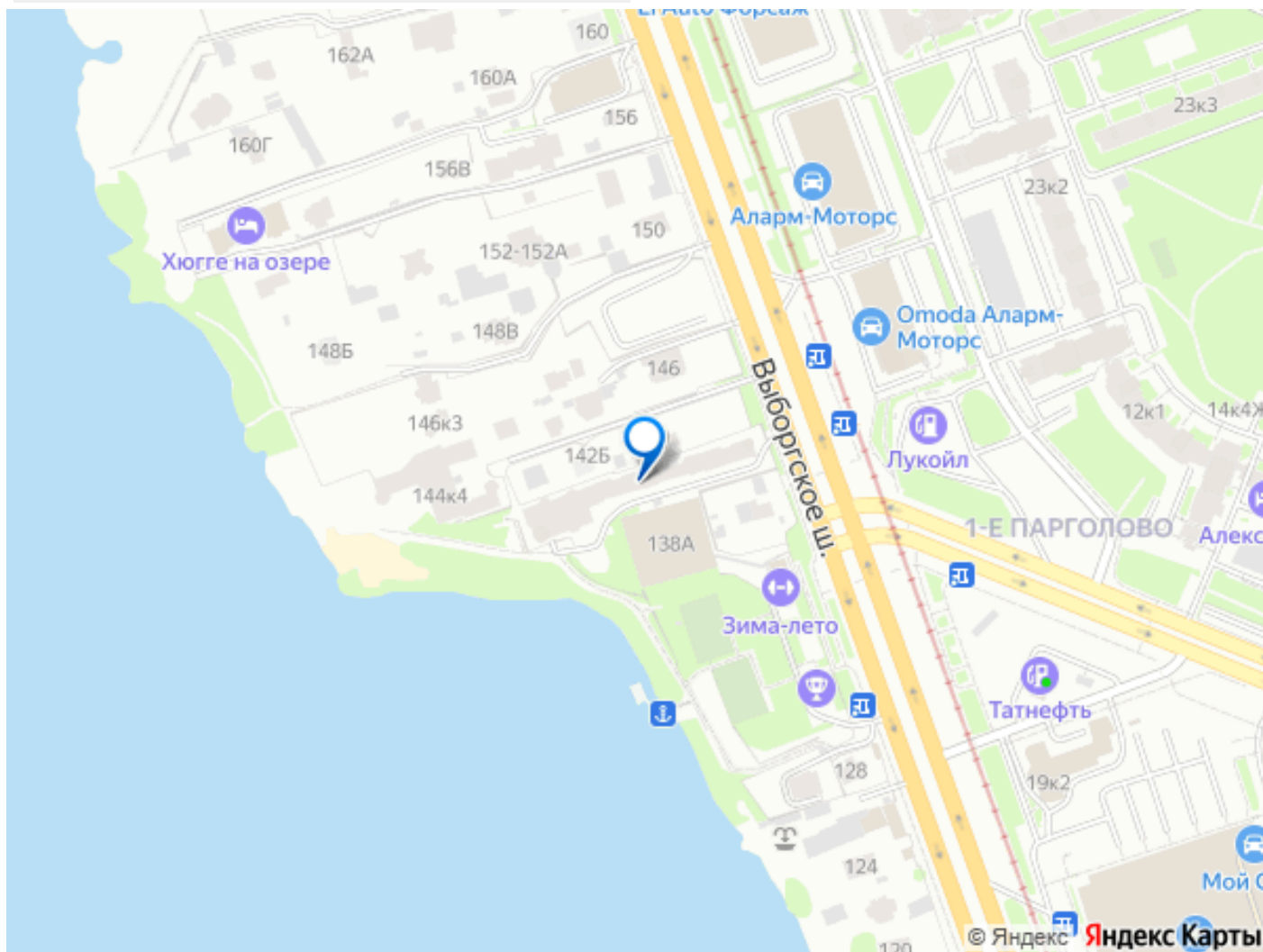
возможна ипотека, лифт, парковка

## Описание

Квартира 3- евро 126.4 кв.м. с большой кухней -гостиной в доме у Озера! Прямая продажа. Полная стоимость в договоре. Большая кухня-гостиная 45.7 кв.м. с окном-эркер станет сердцем квартиры, здесь приятно собираться всей семьей и проводить время вместе.и возможностью разделения на кухню-столовую и гостиную. Две просторные спальные комнаты: 39.7 кв.м. с окном и окном-эркер, 24.6 кв.м. с выходом на лоджию 3.5 кв.м., 12.8 кв.м. с выходом на лоджию 3.5 кв.м. Прихожая 10.5 кв.м. с местом под шкаф. Санузел раздельный. Высокие потолки 3 м. Горячая вода от газовой колонки, что позволит забыть о плановом отключении воды и экономить на коммунальных счетах. Дом расположен в живописном месте на берегу Нижнего Большого Суздальского озера. Охраняемая, закрытая территория. Есть подземный паркинг. Удачное место расположения позволит жителям сочетать возможности большого города и комфорт загородной жизни. Рядом набережная и зоны для отдыха. В пешей доступности школы, детские сады, магазины и медицинские учреждения. Остановка общественного транспорта в 2-х минутах ходьбы. Ближайшее метро «Проспект Просвещения» в 20-ти минутах пешком. Показы в любое

удобное время по предварительной записи,  
звоните! ID квартиры а627.





Move.ru - вся недвижимость России