

Создано: 01.06.2024 в 23:32

Обновлено: 05.02.2026 в 23:28

Санкт-Петербург, 6-я Васильевского  
острова линия, 43

39 990 000 ₽

Санкт-Петербург, 6-я Васильевского острова линия, 43

Округ

[СПБ, Василеостровский район](#)

## Квартира

Количество комнат

3

Высота потолков

3.1 м

Жилая площадь

50.6 м<sup>2</sup>

Площадь кухни

53.5 м<sup>2</sup>

Общая площадь

126 м<sup>2</sup>

Этаж

4/6

## Детали объекта

Тип сделки

Продам

Раздел

[Квартиры](#)

Тип санузла

совмещенный

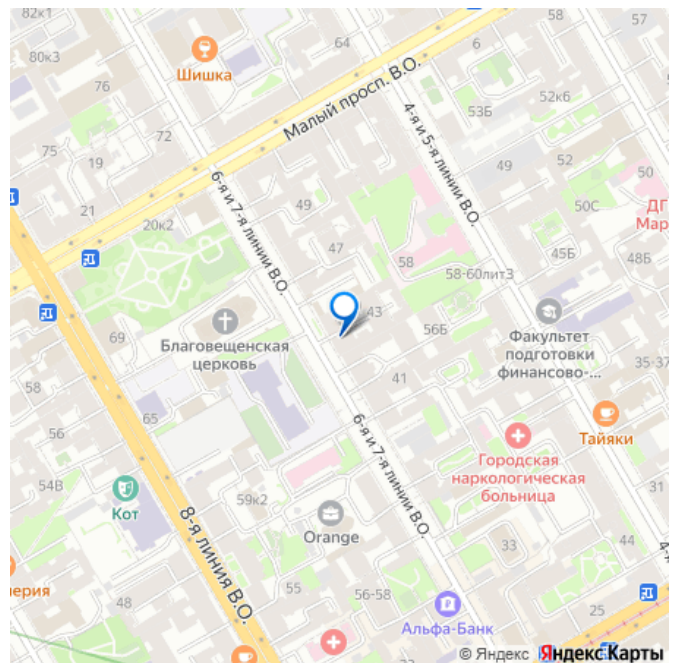
Вид из окна

<https://spb.move.ru/objects/9289053061>

Room, Room

79119627576,7911086  
3644

для заметок



во двор

Ремонт

дизайнерский

Покупка в ипотеку

да

возможна ипотека, лифт, парковка

## Описание

Семейная квартира с современным ремонтом в исторической части Васильевского острова.

О Квартире: Все пространство поделено на два основных блока: семейный и гостиный.

Центром притяжения данной квартиры является просторная кухня-гостиная площадью более 50 квадратных метров.

Акцентный диван для большой семьи или для встреч с гостями изготовлен на заказ,

идеальное сочетание ткани и наполнителя прослужит долгое время. Диван

раскладывается. Столовая зона позволит всем разместиться на больших праздниках или за скромным семейным ужином. Кухня

также сделана по индивидуальному проекту, фасады из натурального дерева, столешница

- камень, встроенная техника от известных своим качеством и долговечностью компаний

- все это остается новым собственникам. В квартире используется множество

дизайнерских решений и мебель изготовлена по индивидуальным проектам (некоторую из них можно отнести к антиквариату).

Вспомогательные помещения дополняют эргономичность планировки всей квартиры: - Гостевой санузел с инсталляцией. -

Совмещенный санузел: инсталляция, биде, ванна, душевая. - Прачечная комната:

Сушильная и стиральная машина, место для хранения, бойлер для нагрева воды. -

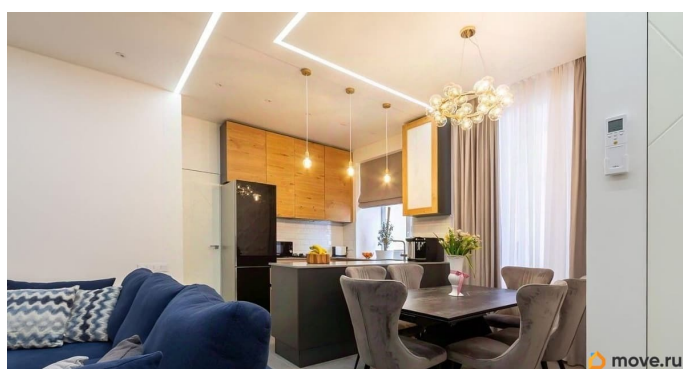
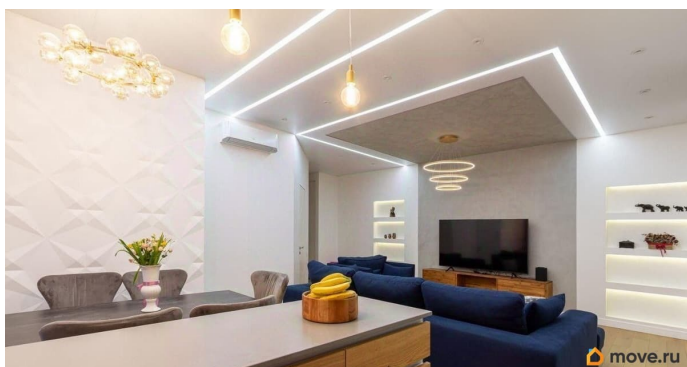
Запасной выход из квартиры с небольшим хозяйственным блоком. - Комната отдыха или кабинет с окном. Превосходство данной планировки - масштаб, качественно спланированное пространство. Комнаты выходят на Северо-восток во двор. В квартире всегда достаточно светло и тихо. При том, что этаж - невысокий, вид открывается на крыши и зеленую зону.

Преимущества: Современный и продуманный до мелочей, качественный ремонт. - Естественные и спокойные оттенки в ремонте, можно легко переделать что-либо под себя. - Состояние квартиры новое, убедитесь сами на просмотре. - Функциональная планировка (2 хозяйственных блока, гардеробные системы, кабинет или комната отдыха, 2 санузла, большая кухня-гостиная и спальни) Кухня со всей необходимой техникой: духовой шкаф, варочная панель, холодильник, микроволновая печь, посудомоечная машина.

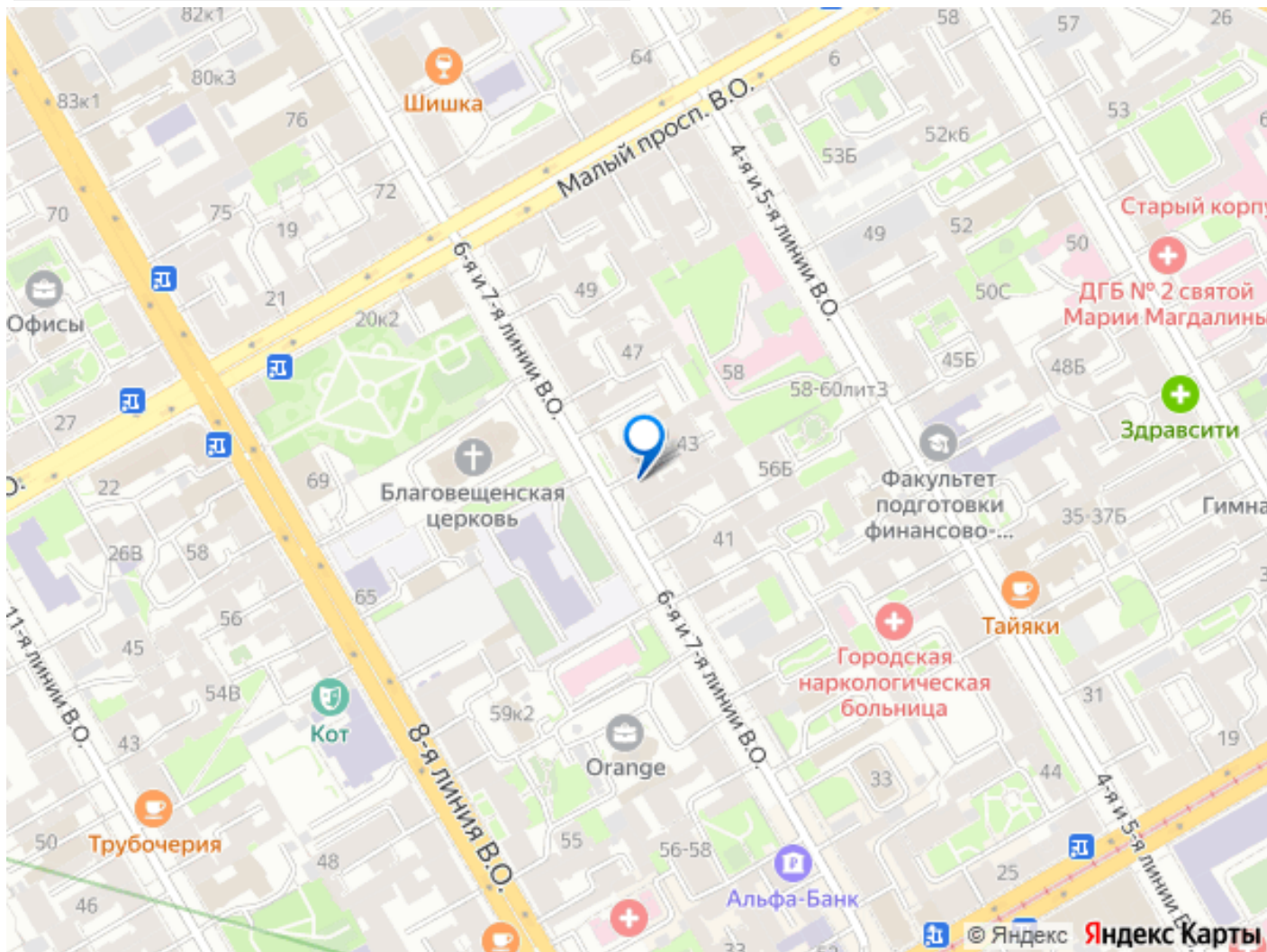
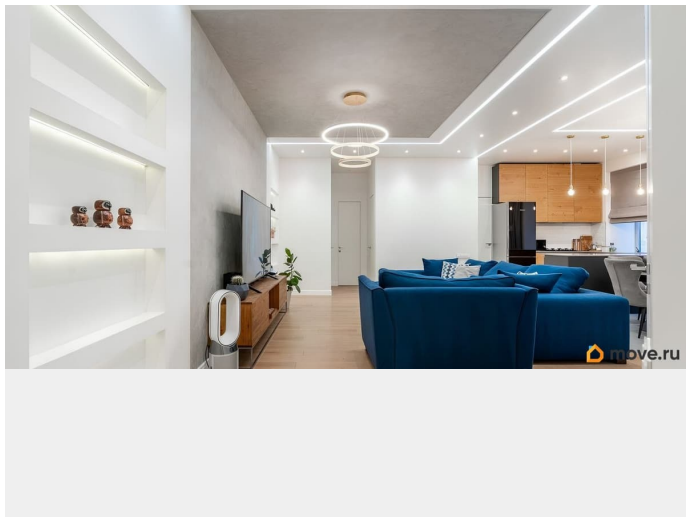
- Два кондиционера (в спальне и кухне-гостиной) - Теплый пол в местах, где есть плитка - Функциональное освещение каждой комнаты (большой выбор режимов освещения) Теплый дом Вся мебель остается

Квартира оснащена всем необходимым, ЗАЕЗЖАЙ- ЖИВИ! О Локации и доме: Улица и дом пропитаны историей. Кирпичный дом в стиле неоклассицизм был построен 1913 году, архитектор - Шагин Д.А.. В доме жил литератор, певец и актер Григорий Фабианович Гнесин. 6-я и 7-я линии Васильевского острова являются частично пешеходными улицами, которые соединяют набережную Лейтенанта Шмидта и набережную реки Смоленки. Здесь нет большого потока автомобилей, а вечером можно прогуляться до любимого ресторана или набережной, провести время с семьей в

центре исторического Санкт-Петербурга.  
Отличный вариант для жизни или квартира  
выходного дня. Показы проводим по  
договоренности, звоните, ответим на  
интересующие вопросы!







Move.ru - вся недвижимость России