

🕒 Создано: 18.11.2025 в 09:33

Обновлено: 08.01.2026 в 13:31

**Санкт-Петербург, 6-я Васильевского
острова линия, 1/25**

30 000 000 ₽

Санкт-Петербург, 6-я Васильевского острова линия, 1/25

Округ

[СПБ, Василеостровский район](#)

Квартира

Количество комнат

3

Высота потолков

3.3 м

Жилая площадь

76 м²

Площадь кухни

20 м²

Общая площадь

128.1 м²

Этаж

3/4

Детали объекта

Тип сделки

Продам

Раздел

[Квартиры](#)

Тип санузла

совмещенный

Вид из окна

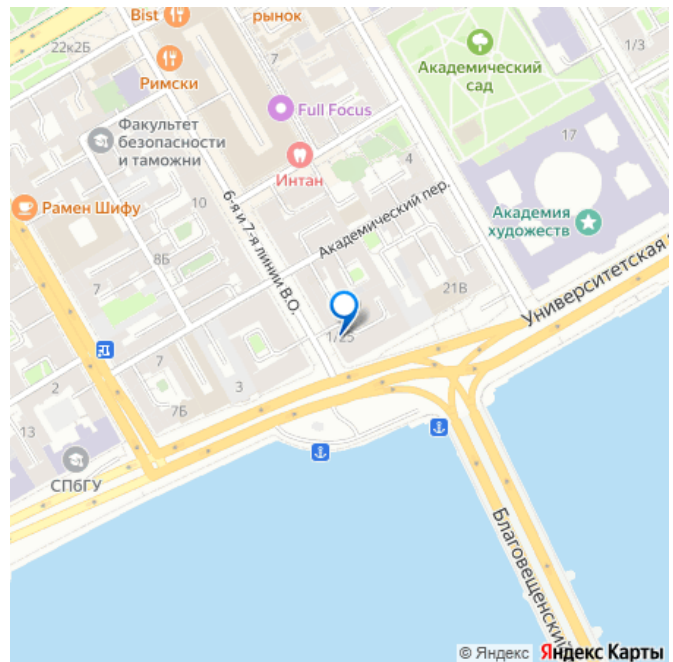
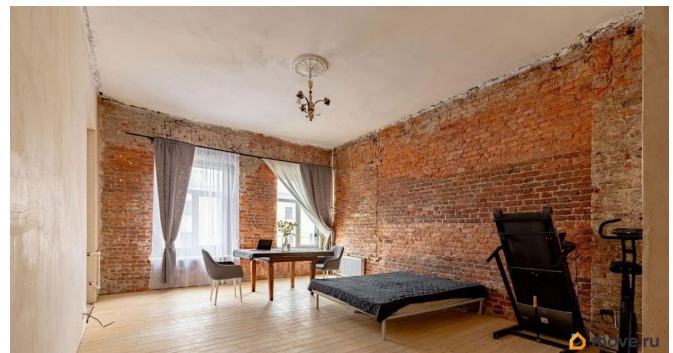
<https://spb.move.ru/objects/9286693310>

Татьяна Свиридова, Сити-

Недвижимость

79893443315

для заметок



на улицу

Ремонт

дизайнерский

Покупка в ипотеку

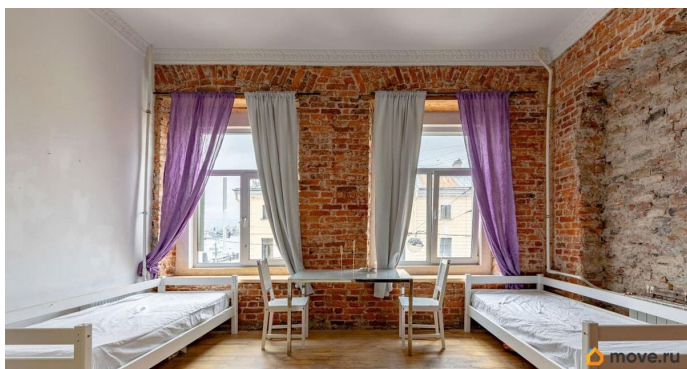
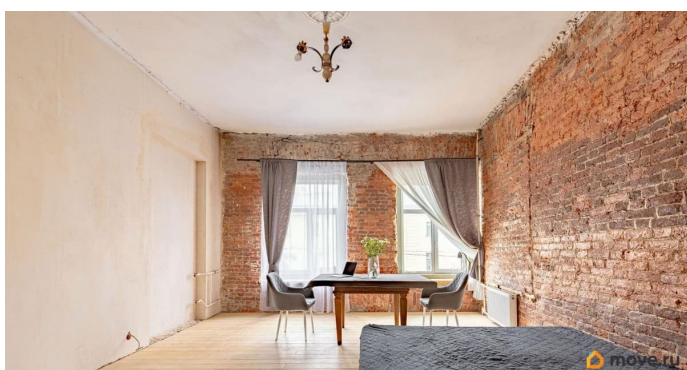
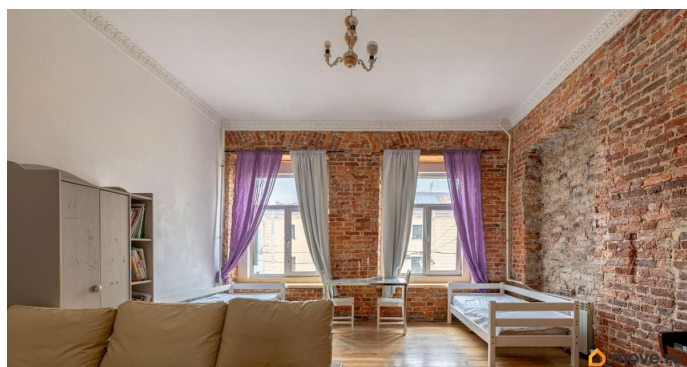
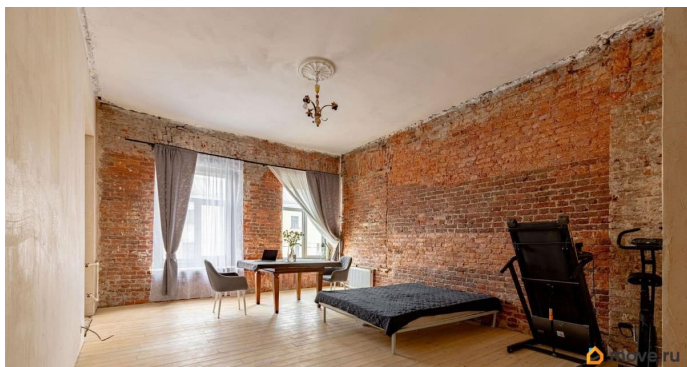
да

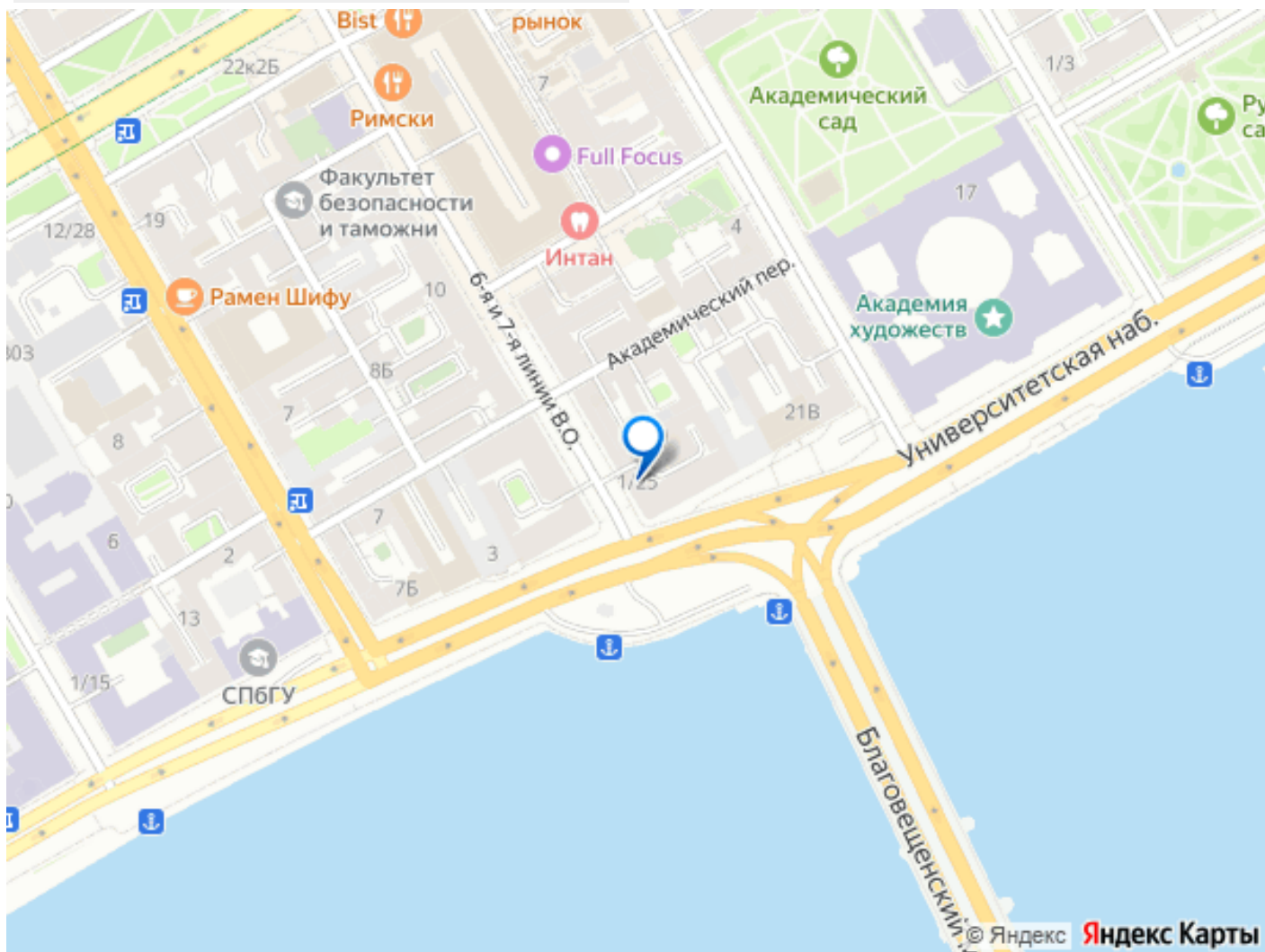
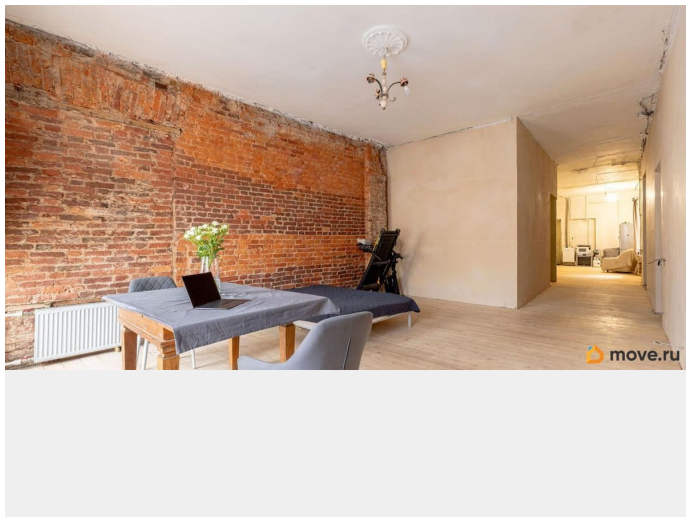
возможна ипотека, лифт, парковка

Описание

Редкое предложение в центре Санкт-Петербурга с видом на Неву! Трехкомнатная квартира с действующим камином! Учитывая большое количество окон, возможны варианты разных планировок. Высота потолков 3.3 метра. В квартире выполнен частичный ремонт. Заменена электрика и трубы. Окна на две стороны. В парадной всего 4 квартиры, по одной квартире на этаже. Двор закрыт. Есть парковочное место во дворе! Дом расположен в престижном историческом центре города, пользующееся популярностью у туристов. В пешей доступности знаменитые и узнаваемые достопримечательности Санкт-Петербурга. Окна выходят на набережную Лейтенанта Шмидта и Благовещенский мост. Можно наблюдать военно-морские парады и Алые паруса не выходя из дома. Рядом — Василеостровский рынок, рестораны, кафе и пекарни. В окружении — детские сады, школы, музеи. Знаменитые ВУЗы, такие как Санкт-Петербургский Университет, Горный и Военно-морской университеты. Близость к Исаакиевскому собору, Дворцовой площади и Эрмитажу делает эту локацию особенно привлекательной для ценителей культурного наследия. До станции метро «Василеостровская» — 7 минут пешком. Разнообразный наземный транспорт во все

части города, удобный выезд на ЗСД. До
аэропорта Пулково — 25 минут на
автомобиле. Без обременений. Подходит под
ипотеку.





Move.ru - вся недвижимость России