

Создано: 17.01.2025 в 21:43

Обновлено: 12.12.2025 в 14:48

Санкт-Петербург, Петровский проспект,
22к2

62 621 371 ₽

Санкт-Петербург, Петровский проспект, 22к2

Округ

[СПБ, Петроградский район](#)

Улица

[Петровский переулок](#)

Квартира

Количество комнат

3

Высота потолков

3 м

Жилая площадь

54.9 м²

Площадь кухни

35.4 м²

Общая площадь

129.2 м²

Этаж

3/8

Детали объекта

Тип сделки

Продам

Раздел

[Квартиры](#)

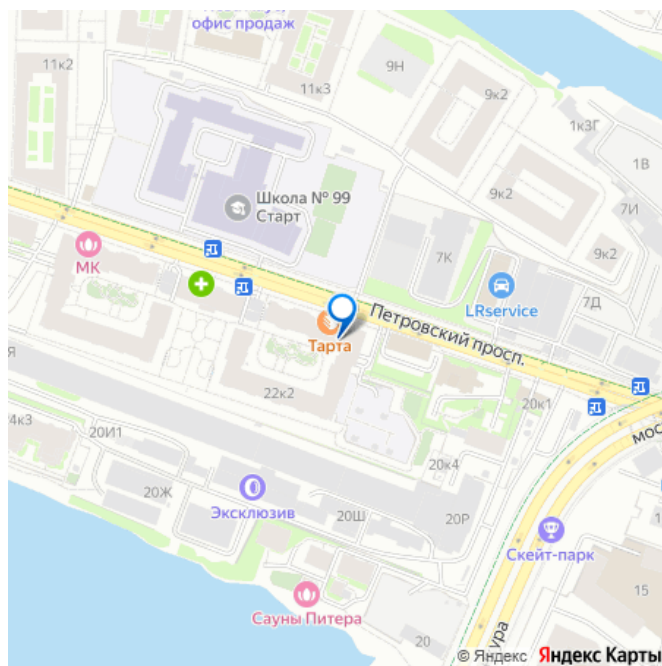
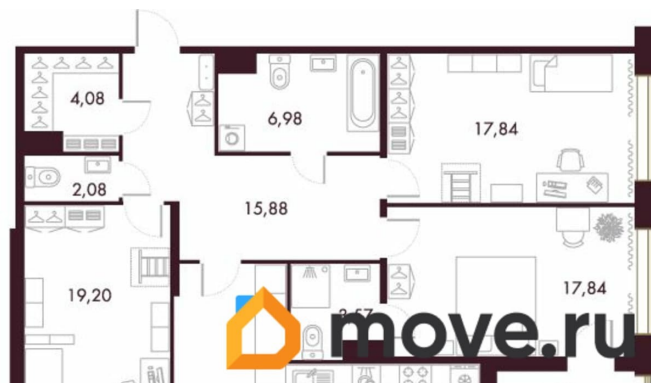
Тип санузла

<https://spb.move.ru/objects/9284191234>

**Отдел продаж, Бесплатная
консультация**

79830677203

для заметок



совмещенный

Вид из окна

во двор

Ремонт

без отделки

Квартира в новостройке

да

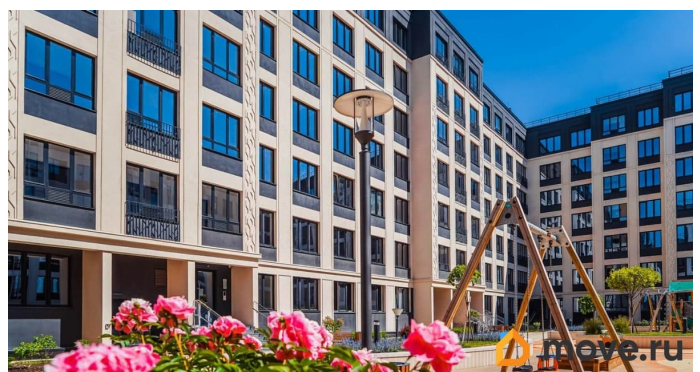
Год сдачи

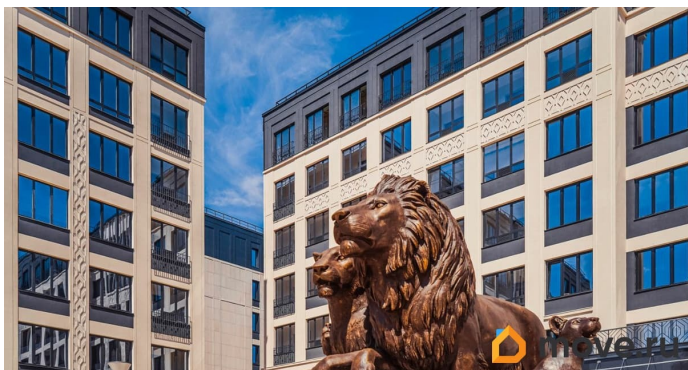
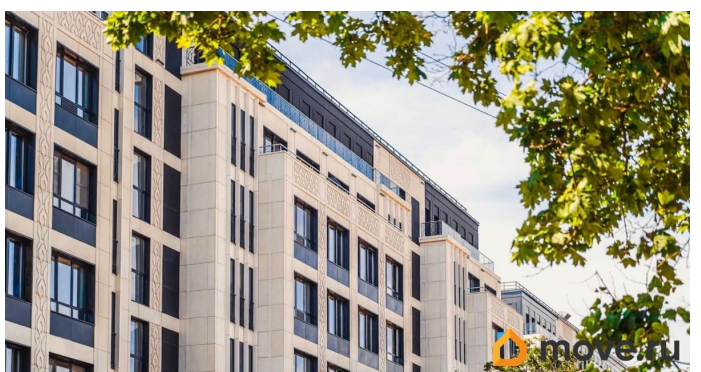
4 квартал 2021 г.

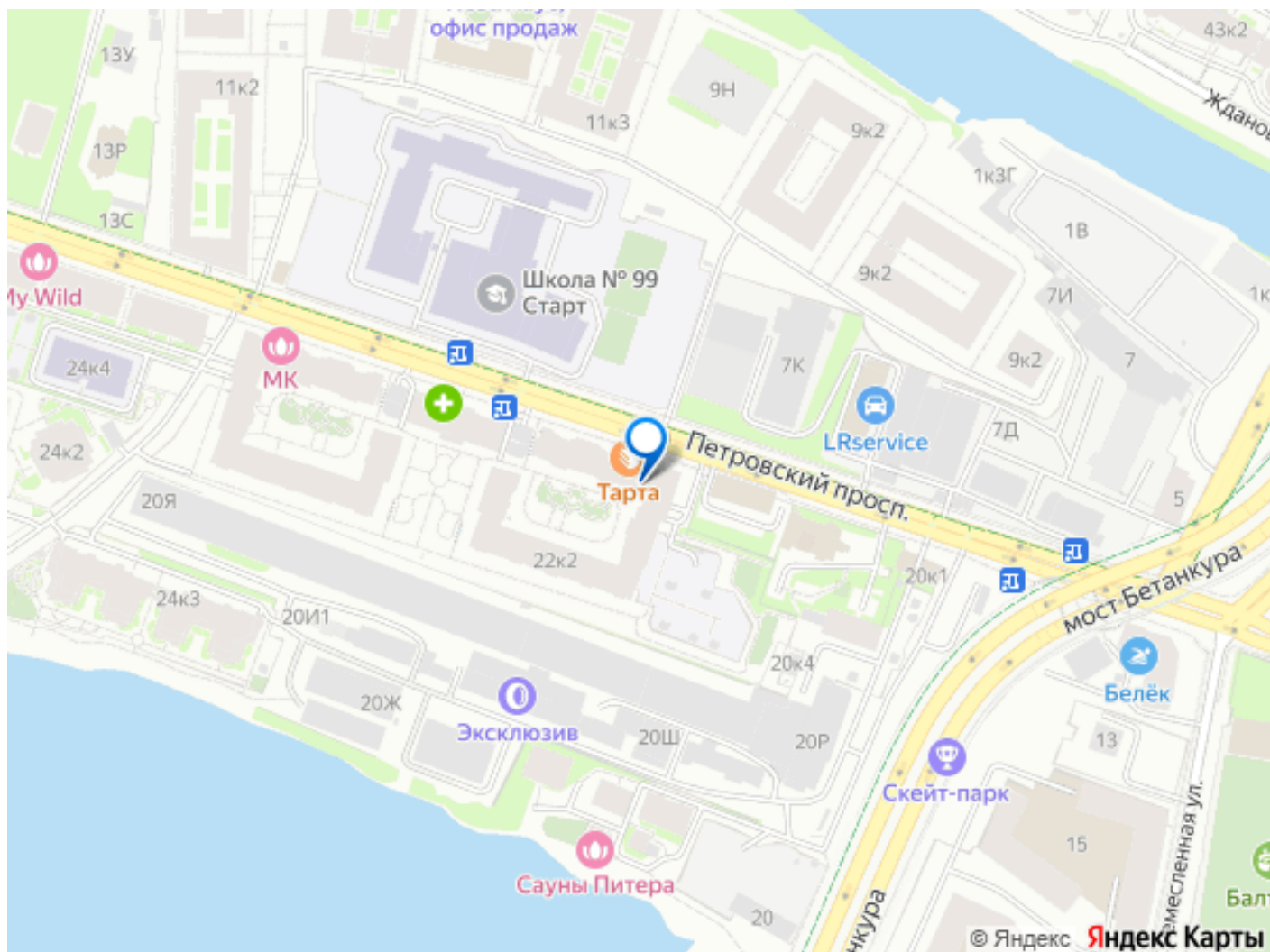
Описание

Продаётся 3к.кв. в ЖК Familia от застройщика Холдинг «РСТИ» (Росстройинвест). Квартира находится в 8 этажном доме, в Дом 1 на 3 этаже. Общая площадь квартиры 129,20 кв.м. Жилой комплекс Familia находится в центре Петровского острова на Петровском проспекте. Особенности архитектуры жилого комплекса — фасады в стиле ар-деко с архитектурными элементами и вечерней подсветкой, роскошная входная зона с лобби-баром, просторные террасы, современная инженерия. Дворовая территория закрыта от машин и посторонних. За порядком и безопасностью следит круглосуточная охрана и камеры видеонаблюдения. На территории комплекса есть спортивные и детские площадки, ландшафтное озеленение и собственная зона променада. В первом корпусе расположен детский сад на 100 мест., а на первых этажах вдоль Петровского проспекта есть коммерческие помещения для магазинов, ресторанов, кафе. Всего в 700 метрах от жилого комплекса расположен Петровский парк, идеально подходящий для прогулок и отдыха. Автомобили жильцов займут места в двухуровневом подземном

паркинге. Здесь круглый год будет поддерживаться комфортная температура. Спуститься на стоянку можно на лифте со своего этажа, минуя улицу. В парадных предусмотрены детали, которые делают жизнь удобнее: помещения для колясок и велосипедов, современные скоростные лифты. В центральном доме расположена просторная входная группа с парадной лестницей, вторым светом и потолком высотой 6,7 метров. Здесь будут обустроены зона ожидания и лобби-бар. Проект находится в районе с развитой транспортной инфраструктурой: неподалеку есть удобные выезды на Большой Петровский мост и мост Бетанкура, которые позволяют автовладельцам быстро попасть в центральные районы Санкт-Петербурга. В радиусе 2 километров расположены ближайшие станции метро: «Спортивная», «Крестовский остров» и «Чкаловская». Меньше минуты нужно идти до остановки общественного транспорта на Петровском проспекте. На Петровском острове и в радиусе 3 километров вокруг можно найти всё необходимое для комфортной жизни.







Move.ru - вся недвижимость России