

🕒 Создано: 08.10.2025 в 20:16

🔄 Обновлено: 27.11.2025 в 07:33

**Санкт-Петербург, Петровский проспект,  
28к2**

**72 981 600 ₹**

Санкт-Петербург, Петровский проспект, 28к2

Округ

[СПБ, Петроградский район](#)

Улица

[Петровский переулок](#)

## Квартира

Количество комнат

3

Жилая площадь

58.4 м<sup>2</sup>

Площадь кухни

37.4 м<sup>2</sup>

Общая площадь

129.4 м<sup>2</sup>

Этаж

1/7

## Детали объекта

Тип сделки

Продам

Раздел

[Квартиры](#)

Квартира в новостройке

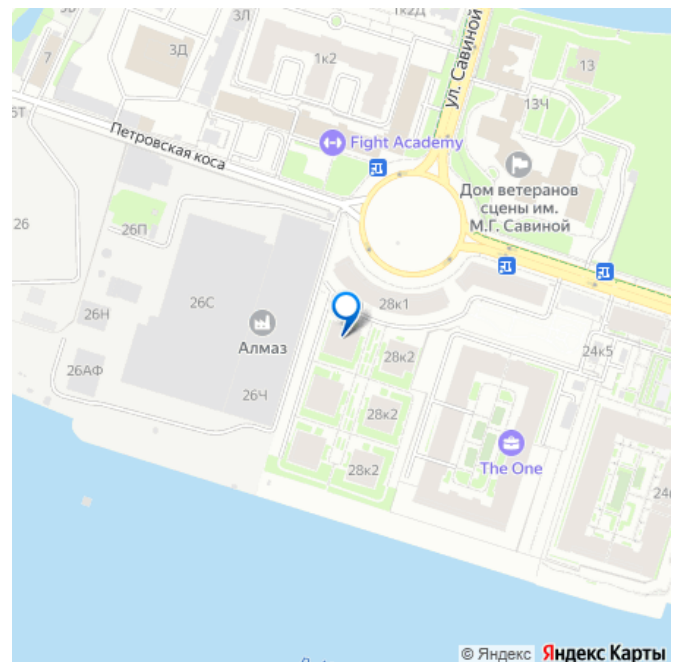
да

Год сдачи

<https://spb.move.ru/objects/9285561942>

**Петербургская Недвижимость,  
Петербургская Недвижимость  
79820908665**

для заметок



Покупка в ипотеку

да

---

возможна ипотека, парковка

## Описание

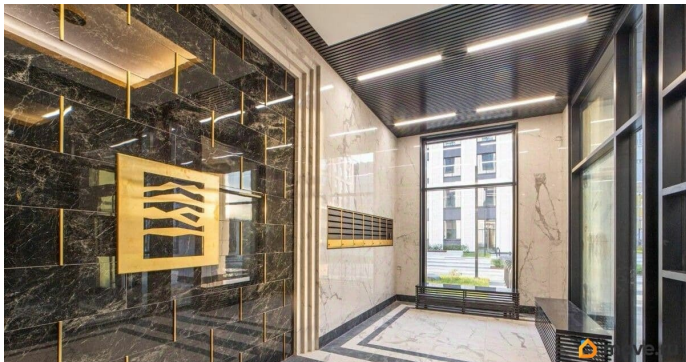
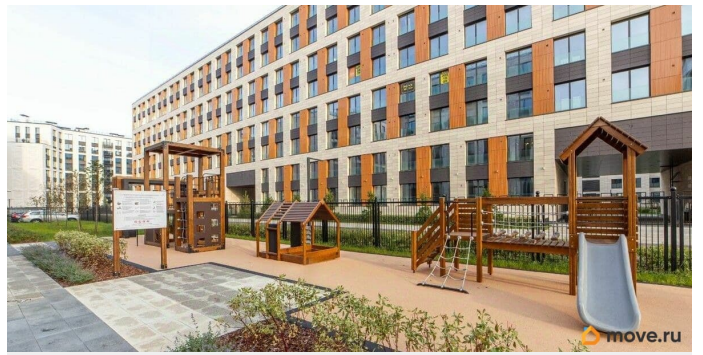
Продается просторная, семейная 3-комнатная квартира от застройщика в жилом комплексе «GRAND VIEW» в историческом Петроградском районе. До метро можно добраться пешком всего за 10 минут.

Удобная, классическая, функциональная европланировка, большая кухня-гостиная 37.42 м?, просторная прихожая 15.55 м?.

Общая площадь квартиры - 129.4 м?, жилая 58.42 м?, высота потолка 3 м. Квартира продается с черновой отделкой. Что

особенного в ЖК «GRAND VIEW»? • Первая береговая линия с выходом на приватную набережную и собственным ландшафтным сквером с пышной елью • Парадный холл в стиле арт-деко, с отделкой под мрамор, круглосуточным постом охраны и консьерж-сервисом • Подземный паркинг с

индивидуальными кладовыми и велопарковкой • Стандарты бизнес класса: Потолки 3м, Лифт в паркинг, Сплит лоджии для установки кондиционеров, окна в алюминиевом профиле • Панорамные окна, террасы с видом на Крестовский остров и водную гладь Малой Невки

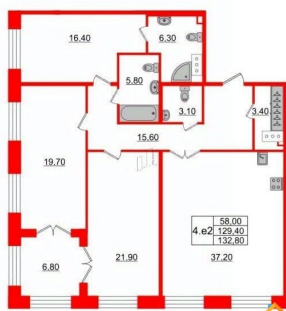


**П** Петербургская  
Недвижимость



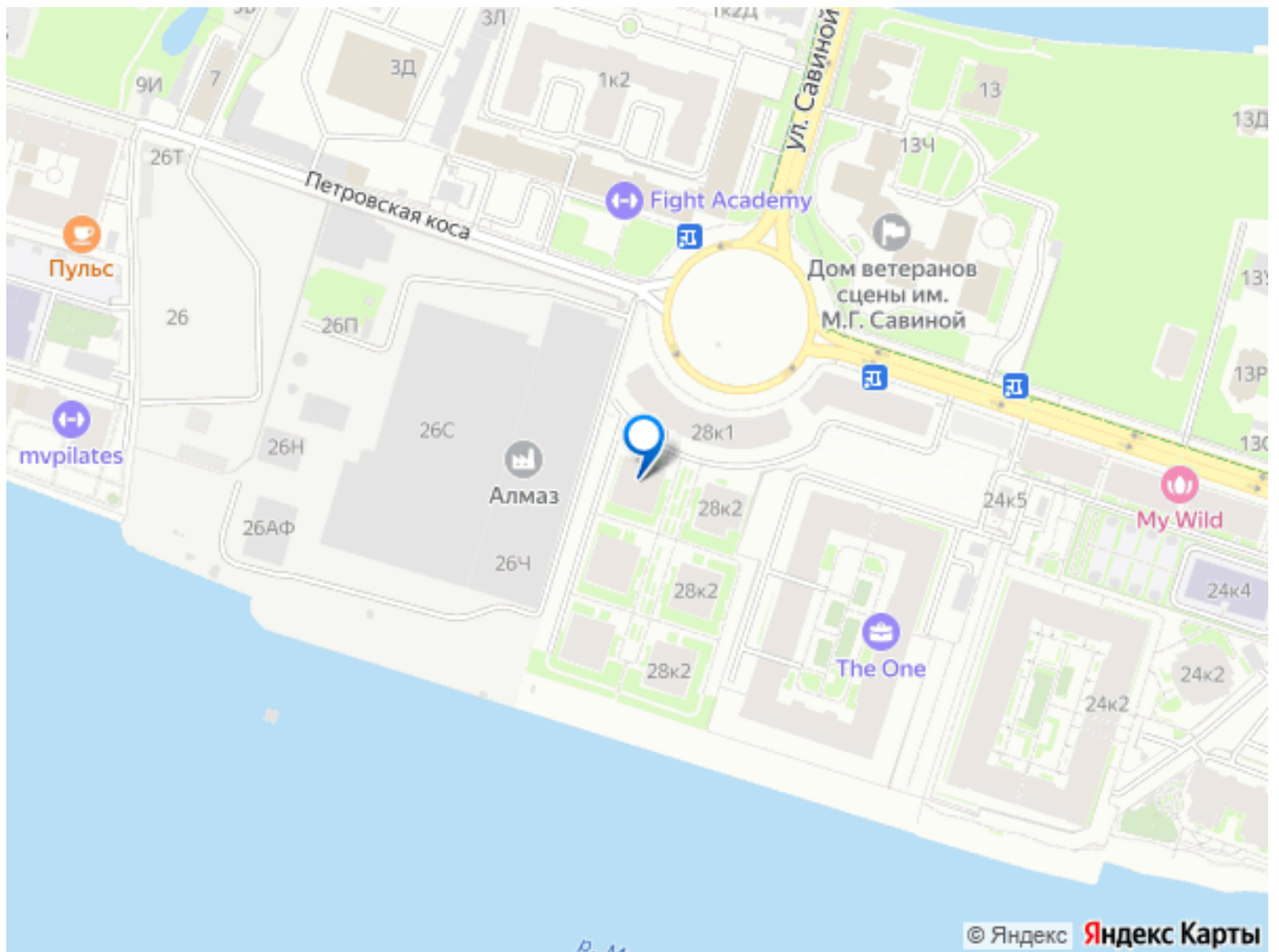
**4е-комнатная, 129.4м<sup>2</sup>**

- Кол-во комнат 3
- Этаж 1 из 7
- Общая площадь 129.4м<sup>2</sup>
- Жилая площадь 58.42м<sup>2</sup>



move.ru





Move.ru - вся недвижимость России