

Создано: 07.06.2025 в 18:56

Обновлено: 03.12.2025 в 23:38

<https://spb.move.ru/objects/9280878827>

Александр Жулин, Адвекс

79811681834

**Санкт-Петербург, проспект Пархоменко,
19к1**

33 000 000 ₽

Санкт-Петербург, проспект Пархоменко, 19к1

Округ

[СПБ, Выборгский район](#)

Улица

[проспект Пархоменко](#)

Квартира

Количество комнат

3

Высота потолков

2.8 м

Жилая площадь

46.5 м²

Площадь кухни

58.3 м²

Общая площадь

129.8 м²

Этаж

14/17

Детали объекта

Тип сделки

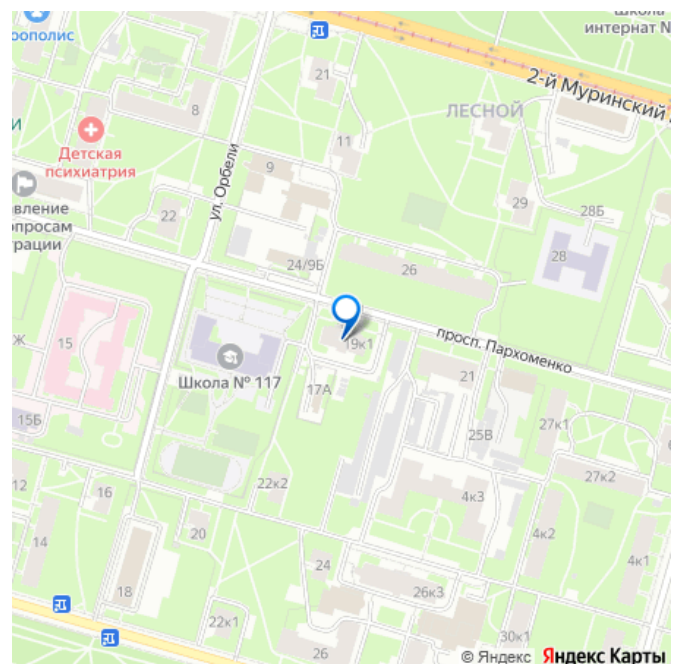
Продам

Раздел

[Квартиры](#)

Тип балкона

для заметок



балкон

Тип санузла

два

Вид из окна

на улицу

Ремонт

дизайнерский

Покупка в ипотеку

да

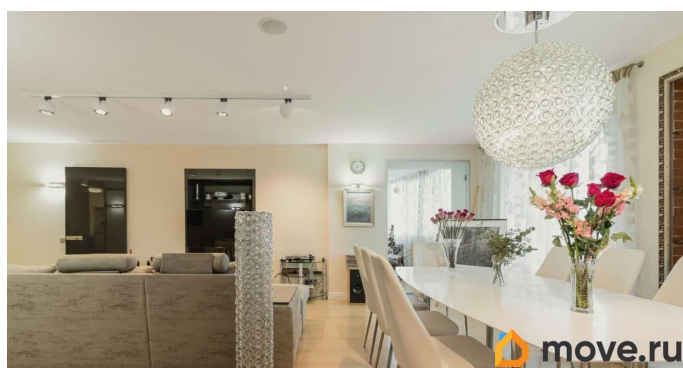
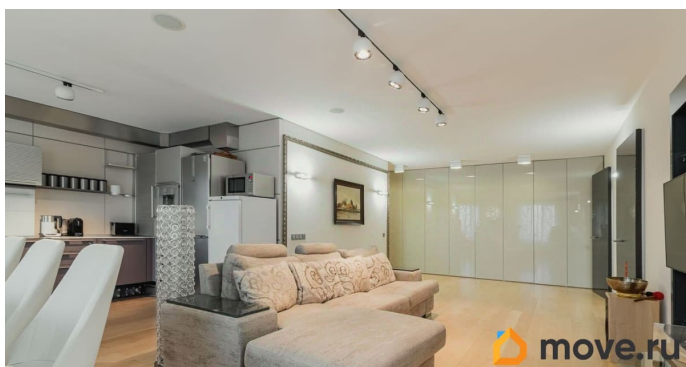
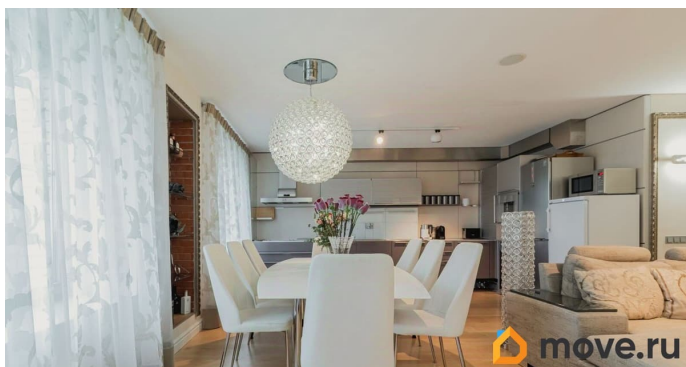
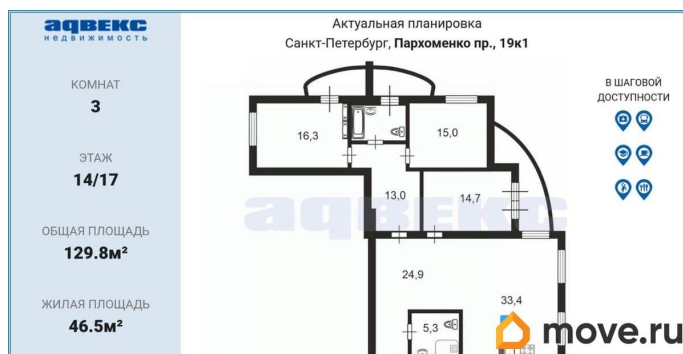
возможна ипотека, лифт, парковка

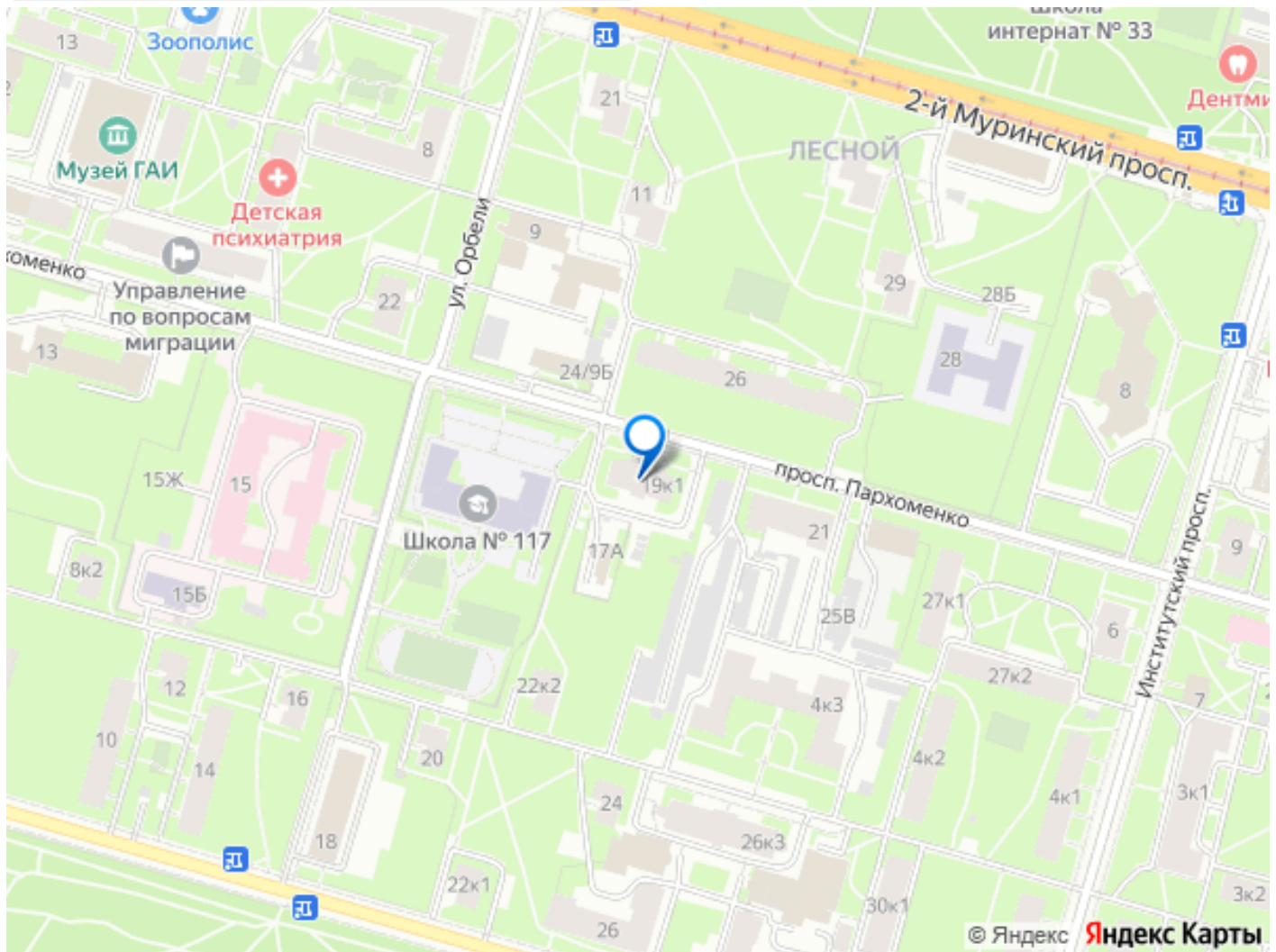
Описание

ID: 1913683 Добрый день! Уникальная возможность: стать собственником 4 ЕВРО квартиры в хорошем состоянии, готовой к счастливой и комфортной жизни в Выборгском районе. Квартира в кирпичном доме всего на 80 квартир, в самом сердце Выборгского района у Парка. Просторная квартира формата 4ЕВРО с окнами на 3 (три) стороны с видами на зеленый парк: - 149 продуманных до мелочей квадратных метров в которых, каждый найдет все необходимое; - Совершенная, функциональная планировка; - Интерьер выполнен по индивидуальному дизайнерскому проекту, с душой и любовью к каждому квадратному метру. Просторная кухня-гостиная 58,3 м2: с премиальной немецкой кухней фирмы Bulthaup, обеденной зоной и зоной гостиной, идеально подходящая для семейных ужинов и дружеских встреч, укомплектована техникой от лучших производителей: Gaggenau, Liebherr, Kuppersbusch. Спальная родительская, ванная комнатой с окном и сауной, система хранения, представленная из 12-ти секций немецких шкафов, выполненных

под заказ из натуральных материалов, и отдельная детская комната, с выходом в зимний сад, обеспечат комфортное размещение для всех членов семьи. Кабинет (третья изолированная комната), который можно при необходимости легко переоборудовать в полноценную спальню. Гостевой санузел с постирочной. В отделке квартиры использованы материалы исключительно высокого класса Европейских брендов: Porcelanosa, Krion, Zehnder, Garofoli. По всей квартире паркетная доска (Швеция) 1 категории, Венецианская штукатурка на стенах. Кондиционеры бренда Daikin, которые обеспечат комфортный микроклимат круглый год. С комфортного высокого этажа, открывается прекрасный вид на город и парк. Высокие потолки и панорамные окна, делают квартиру светлой и воздушной! О ДОМЕ: Идеальное расположение: - 20 минуты пешком до метро Площадь Мужества; - 15-20 минут на авто выезд на ЗСД и КАД; - 45 минут - аэропорт Пулково; - 5 км - исторический центр Петербурга; - 20 минут до Курортного района и Финского залива; - 60-80 минут до царских пригородов СПб: Пушкин, Павловск, Гатчина. Максимально развитая социальная и коммерческая инфраструктура: - До гипермаркетов Окей и Максидом комфортно за 10 минут транспортом; - В доме магазин первой необходимости (Магнит), пекарни, кафе; - Лицей Паскаль, Гимназия 74 и 105, Школа 177и Детские сады 112, Монтессори, частный сад Рост и другие в шаговой доступности от дома, а в радиусе 700 метров более 12 детских садов и 8 общеобразовательных школ; - В 5 минутах на авто Спортивный комплекс В.И. Алексеева и Центр плавания на улице Хлопина; - Рядом 2 парка: Парк Лесотехнической академии 3 минуты пешком, Парк Сосновка - 15-20 минут

пешком и Ботанический сад им. С.М. Кирова
под окнами дома; - Лучшие рестораны
Выборгского района, клиники, бизнес-
центры, спортклубы, больницы и
поликлиники, заправка - все рядом!
Абсолютная безопасность дома: въезд через
шлагбаум на территорию дома,
круглосуточная охрана, видеонаблюдение. О
СОБСТВЕННИКАХ: Два взро





Move.ru - вся недвижимость России