

Лариса Смирнова, Экотон

79230793712

🕒 Создано: 02.04.2024 в 12:20

🔄 Обновлено: 07.04.2026 в 21:20

**Санкт-Петербург, набережная Реки
Фонтанки, 164**

19 200 000 ₹

Санкт-Петербург, набережная Реки Фонтанки, 164

Округ

[СПБ, Адмиралтейский район](#)

Квартира

Количество комнат

3

Высота потолков

2.84 м

Жилая площадь

65.4 м²

Площадь кухни

26.3 м²

Общая площадь

130 м²

Этаж

1/2

Детали объекта

Тип сделки

Продам

Раздел

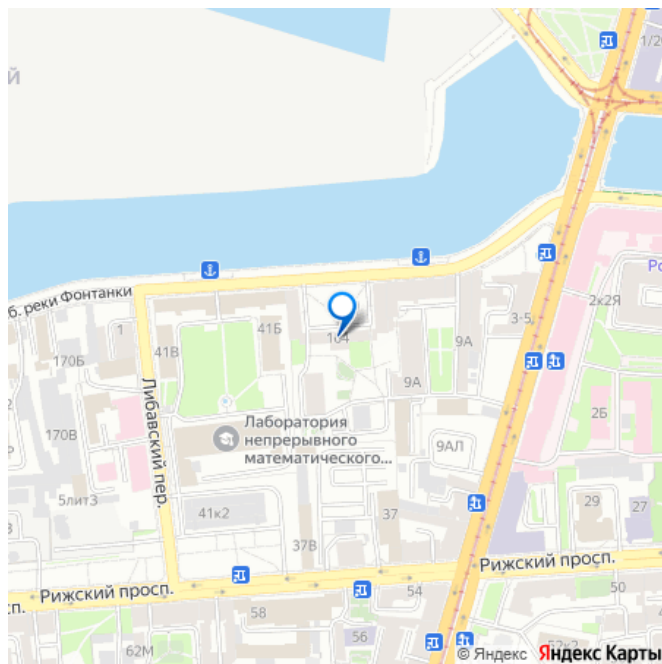
[Квартиры](#)

Тип санузла

раздельный

Вид из окна

для заметок



во двор

Ремонт

косметический

Покупка в ипотеку

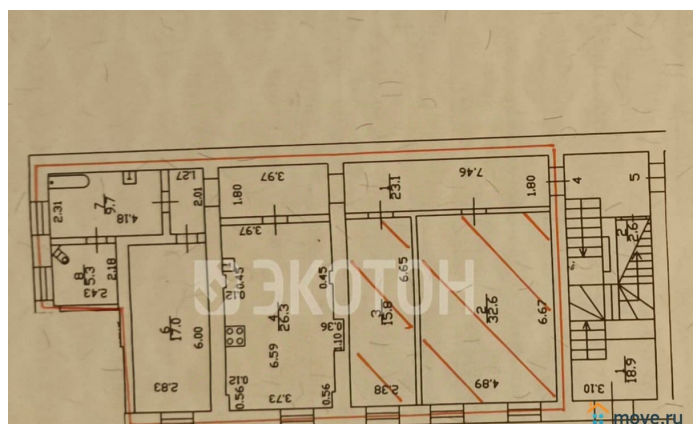
да

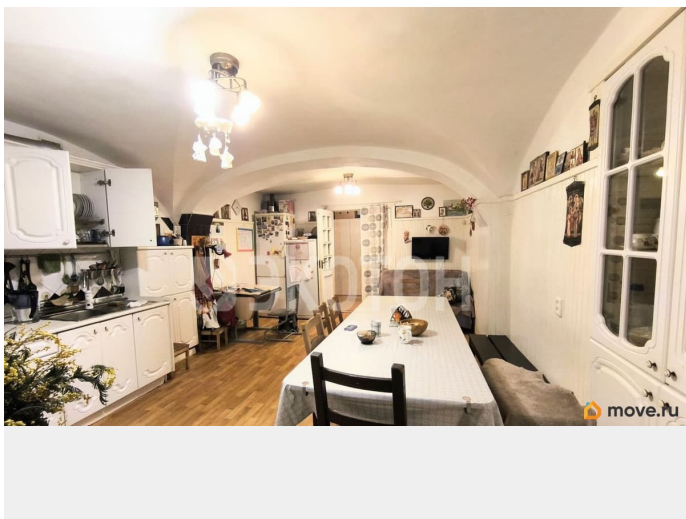
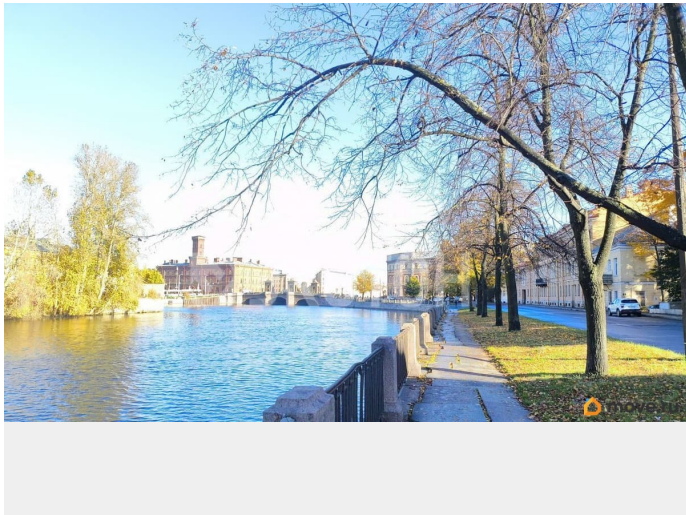
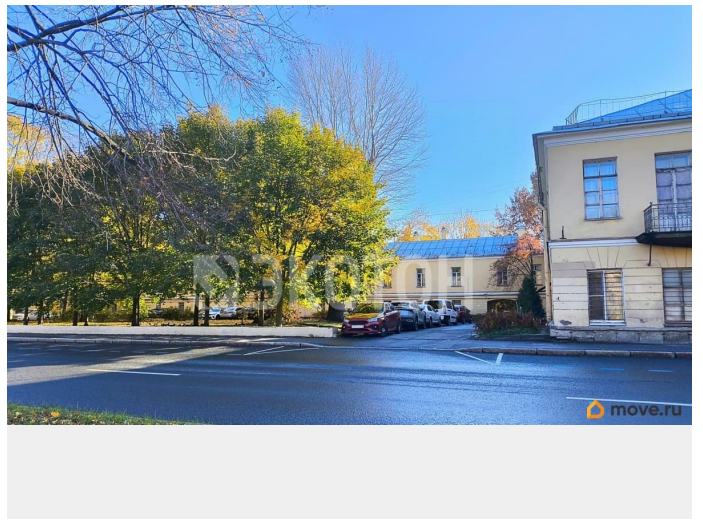
возможна ипотека

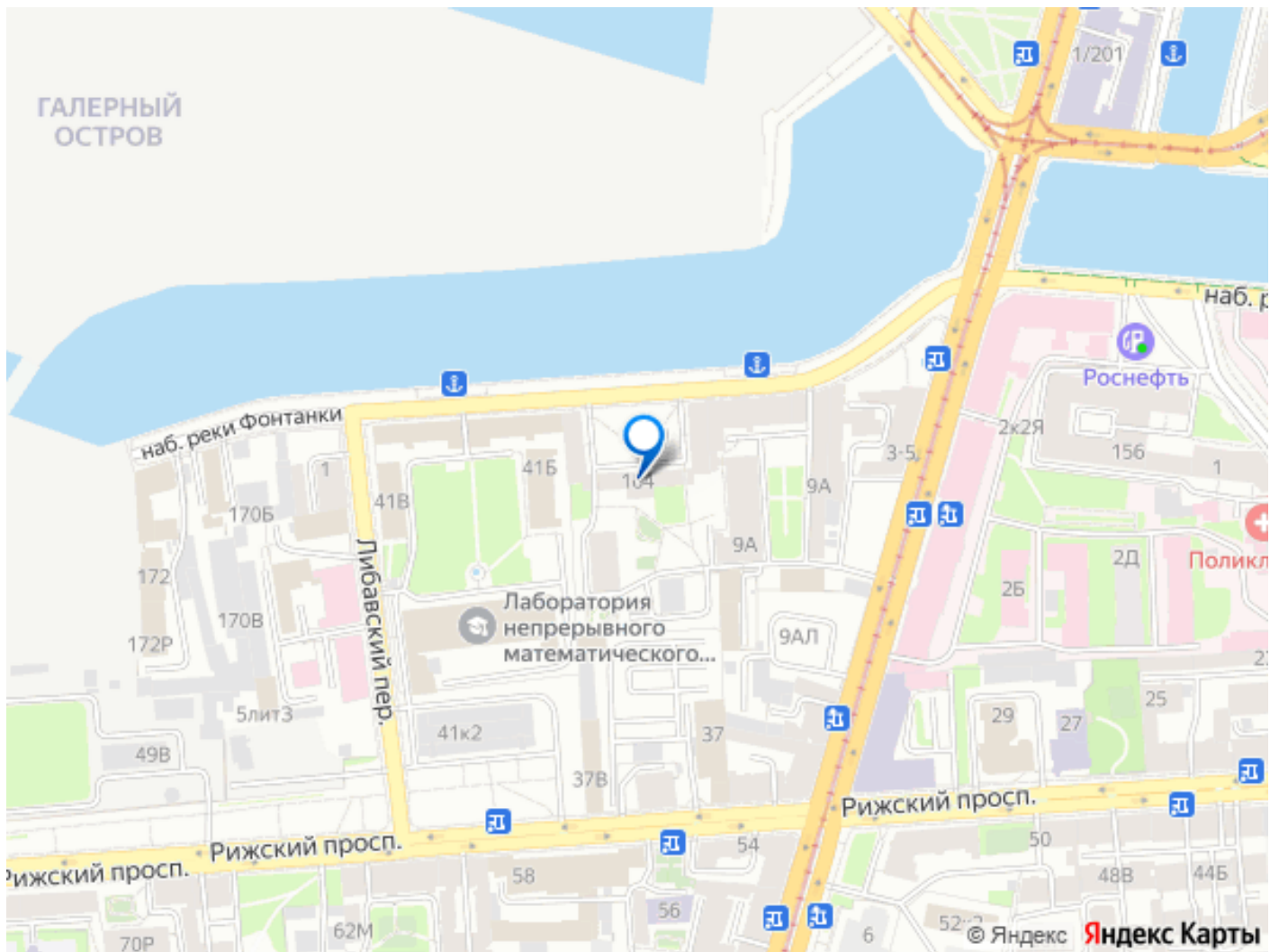
Описание

Арт. 62478371 Хотите жить в центре как за городом? Есть такое уникальное место, сочетающее в себе пешую доступность к метро, всей инфраструктуре города и в то же время отстраненность от шумных грязных улиц, потока людей. Особняк был построен в качестве загородного дома надворного советника Отто. И здесь продается просторная квартира - 130 кв.м., со своим садиком под окнами и дополнительным выходом во двор. Двор-сквер без машин, большой, зелёный с детской площадкой. Парковка для машин во дворе, со стороны фасада дома, бесплатная, всегда есть места. В квартире отсутствуют перепланировки. Кухня-столовая -26,3 кв., ванная- 10 кв.м. с окном. Все комнаты изолированные: 32.6+15.8+17 кв. м. Ниши в толстых стенах удобно вмещают в себя шкафы. Окна выходят в зелёный двор. Перед окнами садик с цветами и ёлочками. Квартира тёплая и сухая, несмотря на первый этаж. Стабильно комфортная температура в квартире круглый год - зимой тепло, летом не жарко. В парадной всего 4 квартиры. Перепланировки и обременения отсутствуют. Полная цена в договоре. В собственности больше 5 лет. Подходит под ипотеку. Это самый исторический центр: Адмиралтейские верфи, набережная реки Фонтанки, вид на Финский

залив. Инфраструктура : ст. метро Нарвская в пешей доступности. В перспективе станция Театральная. Мариинский театр, детские сады, школы, в том числе музыкальная и художественная в пешей доступности. Консерватория, Муз Училище, Университет спорта им. Лесгафта и ещё много учебных заведений в районе. Очень удобно для семей с детьми, не нужно менять место жительства от рождения детей до получения полного образования. Дом -Памятник истории «Дом надворного советника Отта» -каменные двухэтажные палаты на крепких сводах, построенный в 1798 году неизвестным архитектором в классическом стиле. Позднее- Благородный пансион при Главном педагогическом институте, где после окончания Царскосельского лицея преподавал российскую словесность и жил на казенной квартире В. К. Кюхельбекер. В эти же годы здесь учились младший брат А. С. Пушкина Лев и будущий композитор М. И. Глинка, будущие декабристы М. Н. Глебов и С. М. Палицын. Бывал здесь и Пушкин, навещая лицейского однокашника и младшего брата.







Move.ru - вся недвижимость России