

🕒 Создано: 05.04.2026 в 22:22

Обновлено: 08.04.2026 в 13:08

**Собственник**

**79812801232**

**Санкт-Петербург, Комендантская  
площадь, 8**

**28 985 000 ₹**

Санкт-Петербург, Комендантская площадь, 8

Округ

[СПБ, Приморский район](#)

### Квартира

Количество комнат

3

Высота потолков

2.6 м

Жилая площадь

60 м<sup>2</sup>

Площадь кухни

24 м<sup>2</sup>

Общая площадь

130 м<sup>2</sup>

Этаж

14/19

### Детали объекта

Тип сделки

Продам

Раздел

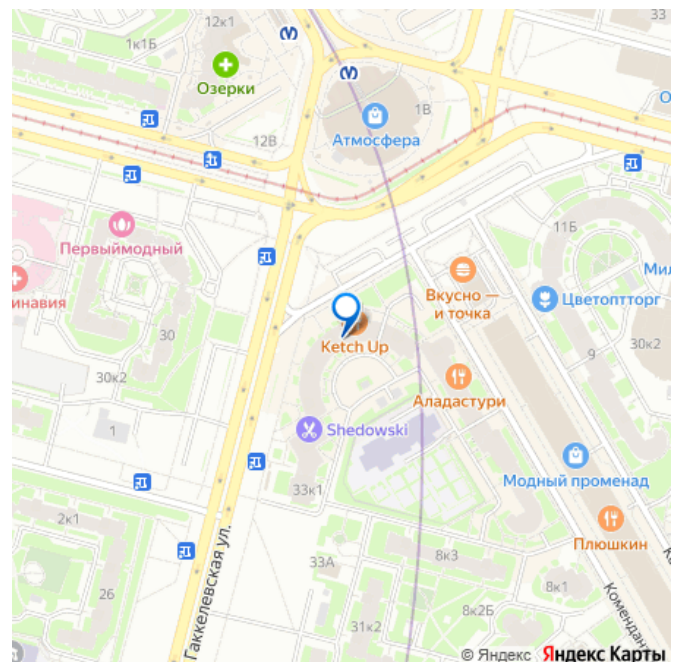
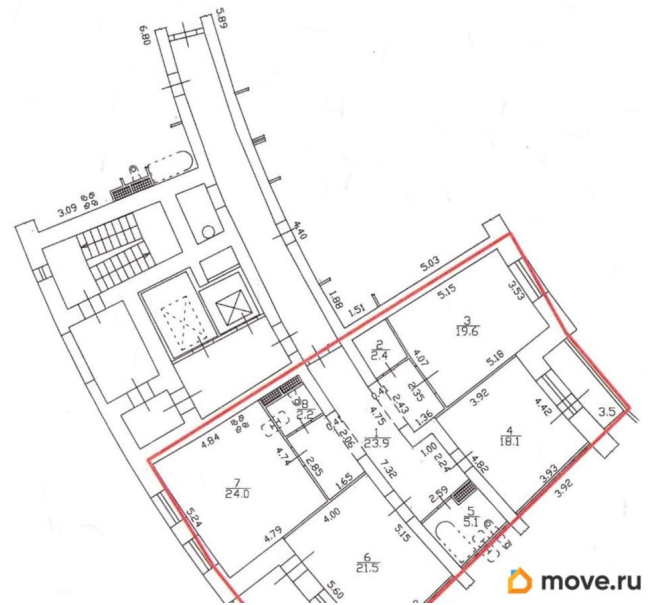
[Квартиры](#)

Тип балкона

балкон и лоджия

Тип санузла

для заметок



совмещенный

---

Вид из окна

на улицу

---

Ремонт

без ремонта

---

Покупка в ипотеку

да

---

возможна ипотека, лифт

## Описание

1 минута пешком от метро Комендантский проспект. Кирпичный дом. 24 кв. м. - Кухня + 3 изолированных комнаты 21,5 кв.м. + 19,6 кв.м. + 18.1 кв.м. Огромная Лоджия - 12 кв.м.

Балкон - 4 кв.м. Гардеробная. 3 санузла. 3

окна на улицу + 2 окна во двор. ПРО

КВАРТИРУ: Квартира расположена в

престижном Приморском районе города. Из

окон открывается панорама города.

Абсолютные видовые характеристики.

Прекрасные закаты! ПРО ДОМ И

ИНФРАСТРУКТУРУ: Район благоустроенный с

развитой инфраструктурой. В пешей

доступности станция метро, огромное

количество различных ресторанов, кафе,

салонов красоты и магазинов - на любой вкус!

На первом этаже дома расположено

множество различных магазинов. Напротив -

крупный ТК Атмосфера с кинотеатром,

ресторанами и фитнес-центром. Для

ценителей Приморского района города! В 20

мин. езды парк «Дубки», 3 озера, Финский

залив, 3 парка для неспешных прогулок.

Свободные места парковки рядом с домом.

Площадь квартиры указана с учётом балкона

и лоджии. ПРО ДОКУМЕНТЫ: 1 взрослый

собственник. Владение более 5 лет. Полная

стоимость в договоре. Все документы готовы

к продаже. Прямая продажа. Быстрый выход на сделку. Возможна ипотека. С удовольствием отвечу на все ваши вопросы. Звоните и записывайтесь на просмотр, если ищете идеальную квартиру для комфортной и экологичной жизни!

