

Санкт-Петербург, проспект Энгельса, 93

23 000 000 ₽

Санкт-Петербург, проспект Энгельса, 93

Округ

[СПБ, Выборгский район](#)

Улица

[проспект Энгельса](#)

Квартира

Количество комнат

3

Жилая площадь

65.8 м²

Площадь кухни

13.4 м²

Общая площадь

131.2 м²

Этаж

10/25

Детали объекта

Тип сделки

Продам

Раздел

[Квартиры](#)

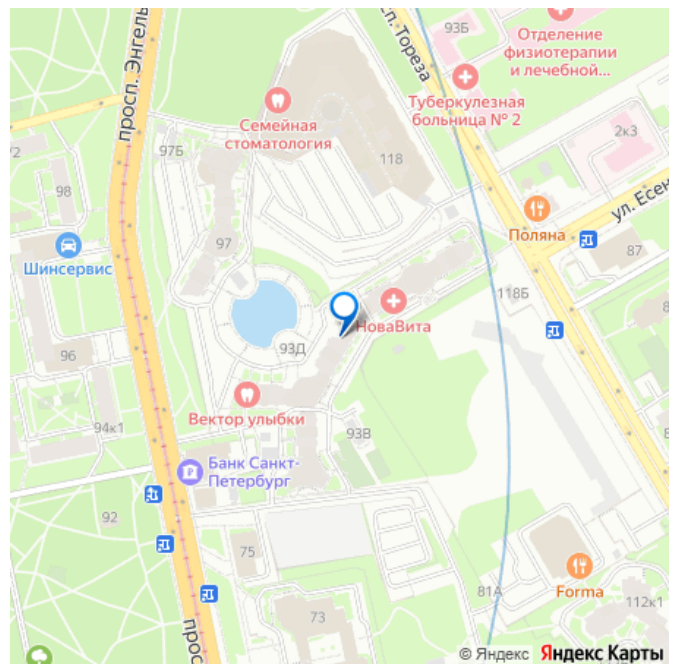
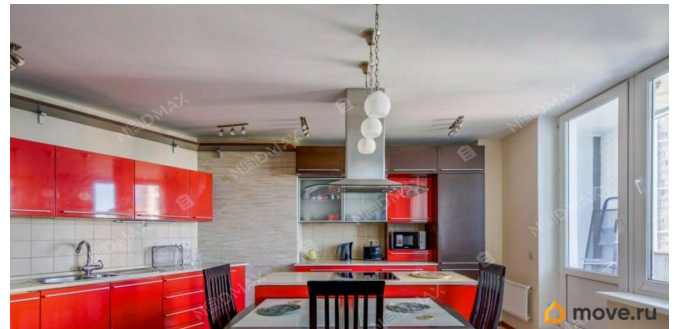
Тип балкона

2 лоджии

Тип санузла

совмещенный

для заметок



Вид из окна

на улицу

Ремонт

евро

Квартира в новостройке

да

Год сдачи

2 квартал 2016 г.

Покупка в ипотеку

да

возможна ипотека, лифт

Описание

Арт. 116271086 Предлагается в продажу просторная двухсторонняя трехкомнатная квартира , по адресу: проспект Энгельса, д.93. Очень просторная квартира с хорошим ремонтом расположена на 10-м этаже 25-ти этажного кирпично-монолитного дома ЖК «Живой родник», у подножия Поклонной горы. Застройщик Группа Эталон, 2005 год. Дом кирпично-монолитный. Квартира имеет смежно-изолированную планировку: кухня, объединенная с гостинной зоной, мастер-спальня с гардеробной и санузлом(ванна), детская спальня/кабинет, еще один санузел при входе с душем. Две застекленных лоджии. Также при входе выделена гардеробная зона. Теплый пол на кухне и в санузлах. Квартира очень светлая: окна выходят на две стороны. Продается с мебелью и техникой. Площадь с лоджиями: 131.2 кв.м Площадь квартиры: 121.3 кв.м. Кухня: 13.4 кв.м. Гостиная: 20.7 кв.м. Спальня: 26.3 кв.м. Детская: 22 кв.м. Санузел: 5.31+4 Прихожая/Коридор: 31.3. кв.м. Лоджия: 3.5 кв.м.+6.4 кв.м. Территория дома

огорожена и охраняется, в доме есть консьерж, 2 пассажирских лифта и 1 грузовой, также есть видеонаблюдение. На территории дома есть парковка, небольшой парк, озеро (зимой каток), детская и спортивная площадки, а также продуктовый магазин, спорт-зал и салон красоты. В шаговой доступности: парк Сосновка и Удельный парк, Берёзовый сад, сад Юннатов. В пешей доступности ТРИ школы и СЕМЬ детских садов. Остановка трамвая и автобусов находится прямо рядом с домом. Обременений нет, 1 взрослый собственник.

